

SCHOONLOËRWEG 14 ELP



VRAAGPRIJS € 925.000,- k.k.

KENMERKEN

SCHOONLOËRWEG 14 ELP

Aanvaarding: in overleg

Bouw

Soort woonhuis:	Vrijstaand / type woonboerderij
Soort bouw:	bestaande bouw
Bouwjaar:	1937
Soort dak:	Zadeldak met panen gedekt

Oppervlakten en inhoud

Woonoppervlakte:	190 m ²
Overig inpandige ruimte:	0 m ²
Gebouw gebonden buitenruimte:	2 m ²
Externe bergruimte	144 m ²
Inhoud woongedeelte:	783 m ³

OMSCHRIJVING

Paardenliefhebbers die van luxe en natuur houden zullen voor dit aangeboden A++ object wel even moeten gaan zitten. Dit is een unieke kans om in landelijke, klassieke stijl en toch voorzien van alle moderne gemakken, te wonen op een idyllische Drentse plek. Een instapklare oase met enorm veel privacy, welke zich niet alleen leent als paardenobject maar waar ruimte genoeg is om uw eigen fantasie op los te laten.

Gelegen in het gemoedelijke Elp, boven op een zandkop in Midden-Drenthe, ligt deze parel te wachten op zijn nieuwe genietters. Tussen enorme bosgebieden en toch heel centraal, zo mogen we de ligging wel omschrijven. U woont hier bijvoorbeeld op fietsafstand van het gezellige Westerbork met alle gezellige restaurants en winkeltjes. Twintig minuten van Assen, Emmen of Hoogeveen en dan toch 100% landelijk wonen, dat is nog eens praktisch.

Deze woonboerderij is al niet klein, maar biedt intern nog de mogelijkheid om bijvoorbeeld de huidige deelruimte om te bouwen tot tuinkamer, of tot slaapkamer met badkamer en suite of...

Wat treft u bijvoorbeeld aan op het perceel van bijna 1 hectare? Allereerst valt de opnieuw aangelegde infrastructuur op, waarbij goed is nagedacht over de praktische zaken voor het houden van paarden. Maar er is ook aandacht geschonken aan het schitterende uitzicht op de Elper Esch, waar u inclusief ondergaande zon volop van kunt genieten.

Het weiland voor de paarden is slim onderverdeeld in 4 kleinere weilanden, alle volledig voorzien van een goede stroomvoorziening. Er is een nieuwgebouwde ruime uitloopstal met 2 ruime boxen, een kleine paddock (longeerbak), een grote rijbak (20m x 40m) en een grote loods met 3 luxe binnenstallen.

Het erf is volledig omheind, honden kunnen veilig los lopen op eigen erf.

In het midden van het erf vindt u een terras met tuinhuis, waar het heerlijk vertoeven is met uitzicht op de natuur en de paarden. Het tuinhuis is voorzien van dakisolatie en glazen schuifwanden. Daarnaast zijn alle buitenruimtes voorzien van stroom en netwerkkabel voor internet (glasvezel). Krijgt u het toch koud? Er staat een pellet kachel in het tuinhuis, dus ook in de winter zit u er hier warmpjes bij.

Zorgen om de energierekening hoeft u met deze A++ woonboerderij niet te hebben. Maandelijke lasten zijn er niet, er is winst. Aanwezig zijn 42 zonnepanelen, een warmtepompboiler van 254 liter, 2 warmtepomp airco's met 4 units waarmee ook kan worden verwarmd en een palletkachel in de woonkamer. Ook is het huis grotendeels en recent nog voorzien van isolatie.

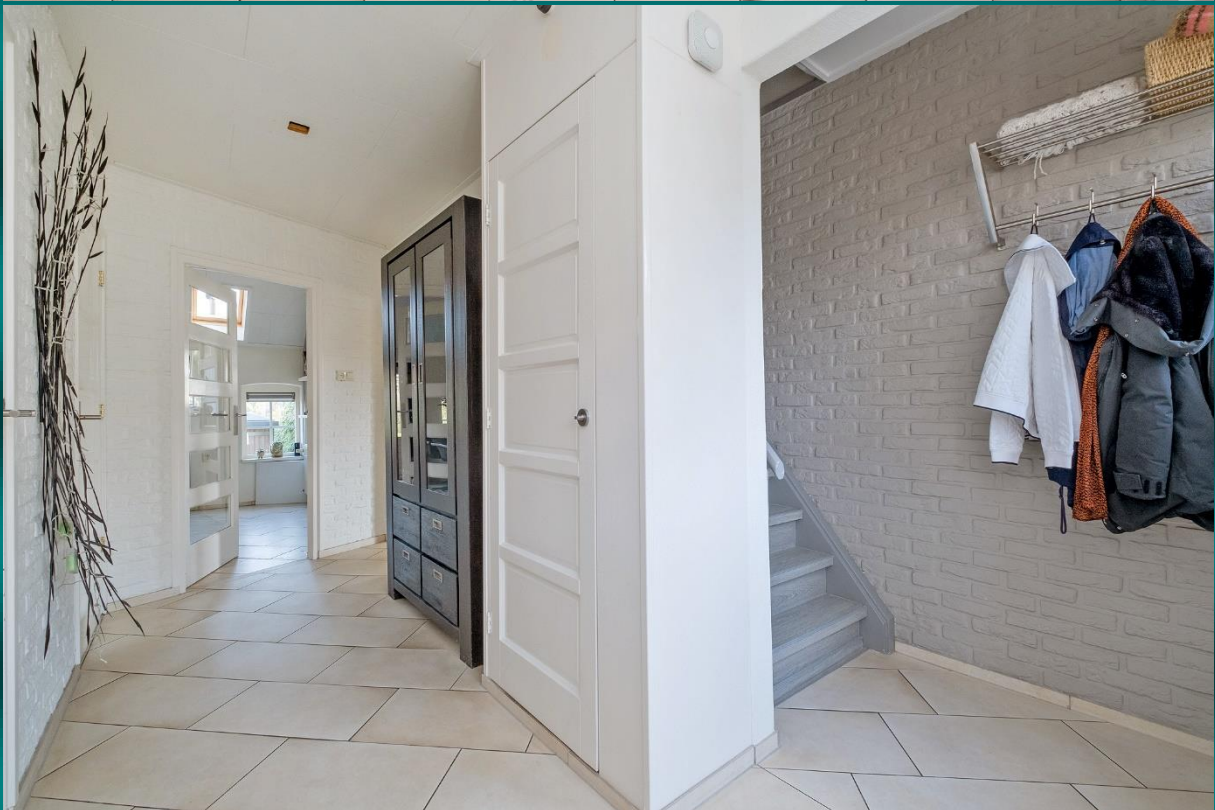
Daarnaast is er een waterontharder geïnstalleerd en zijn er op het erf 2 eigen grondwaterbronnen aanwezig.

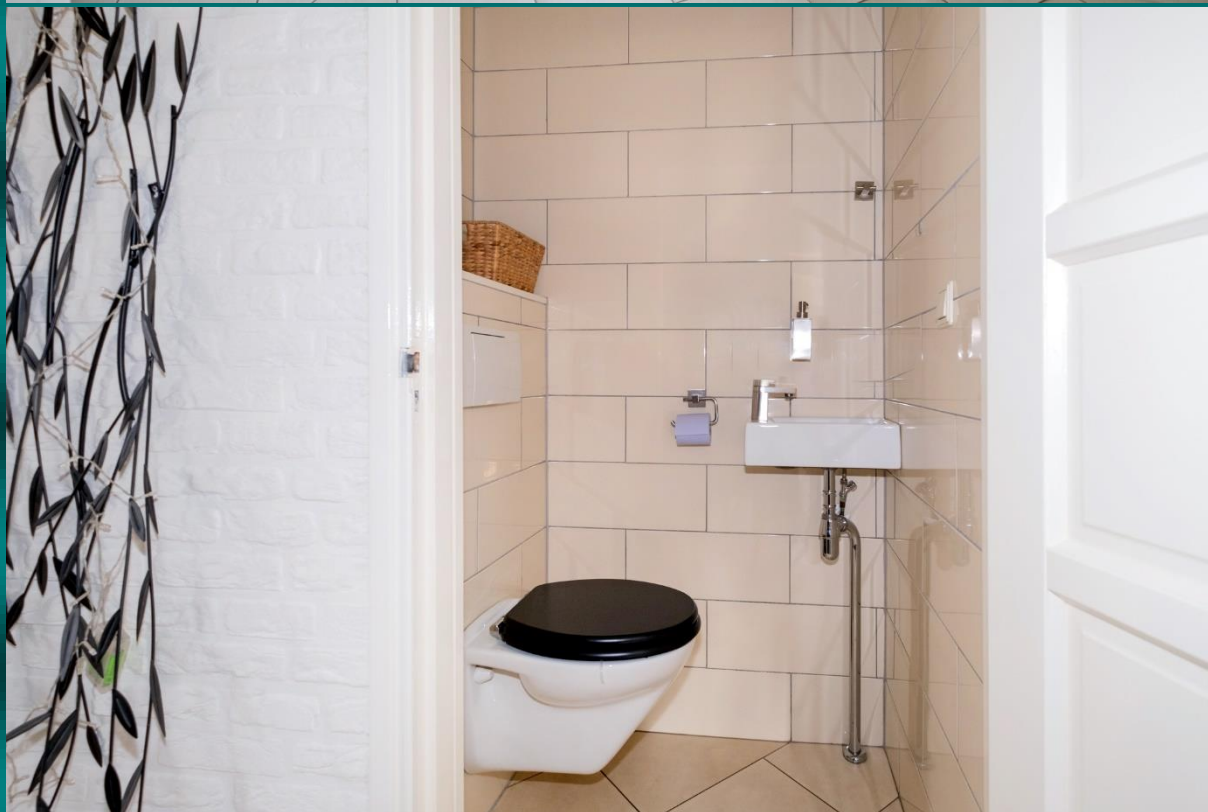
Interesse gewekt? Kom langs in het mooie Elp om uzelf te overtuigen.





















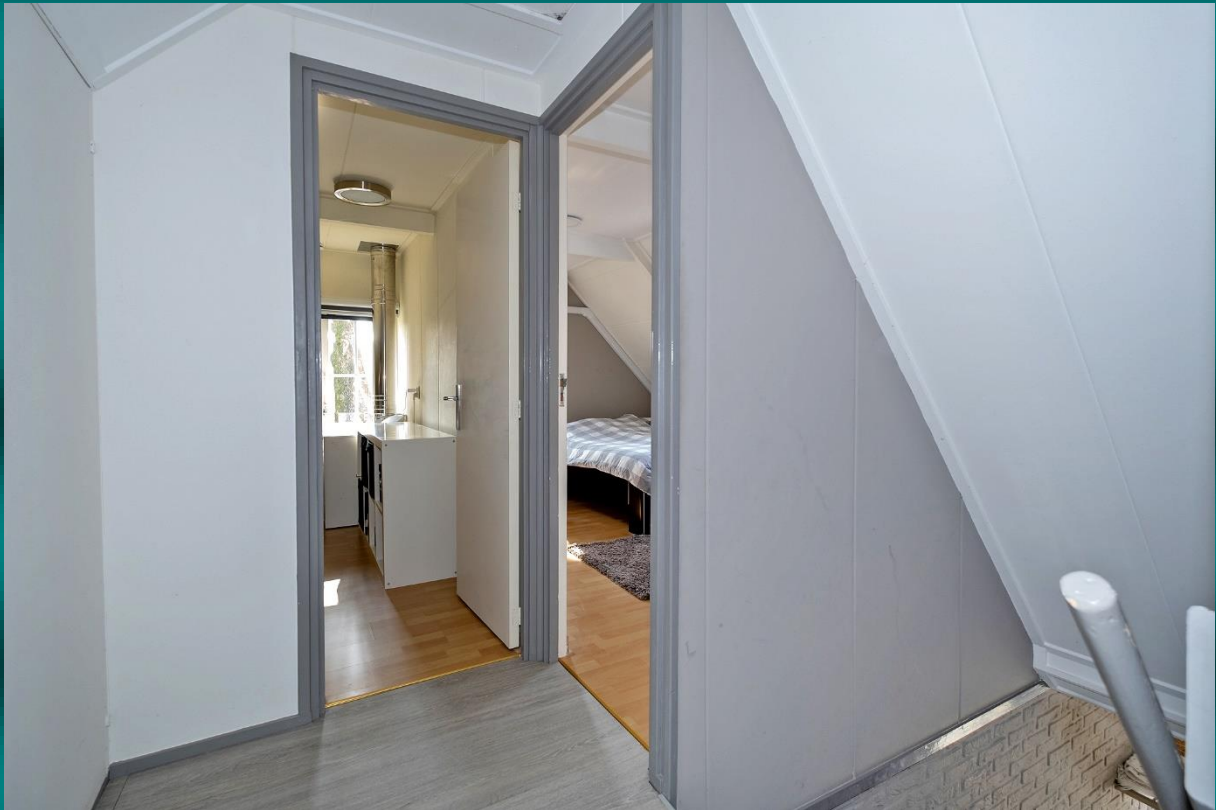


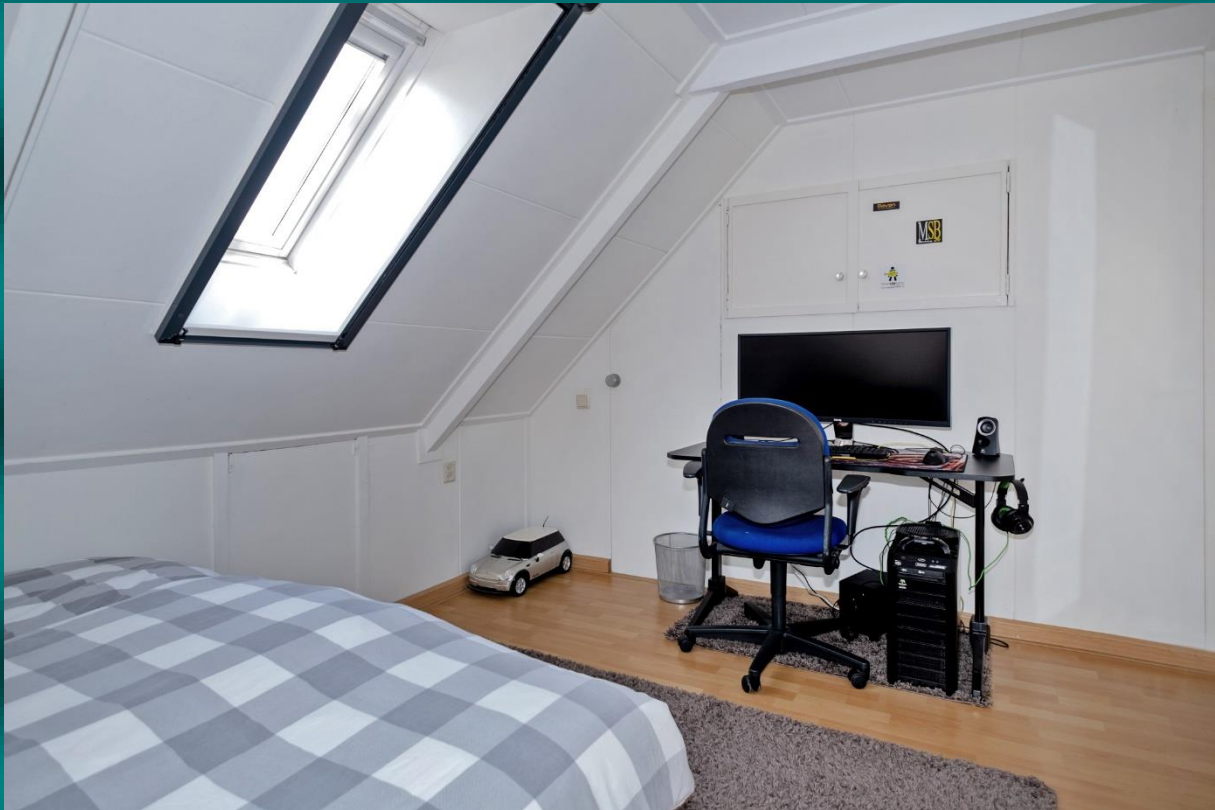






































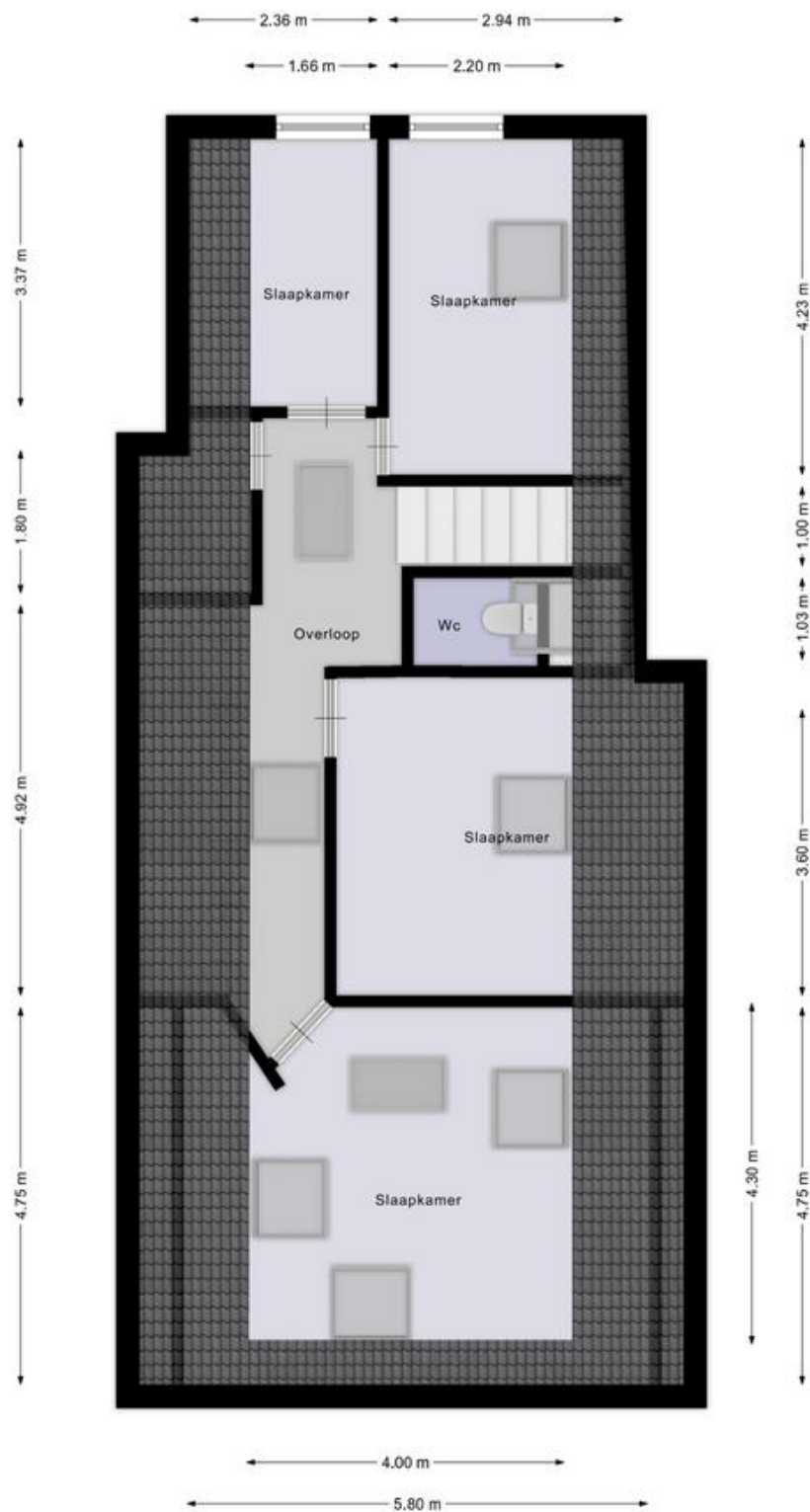




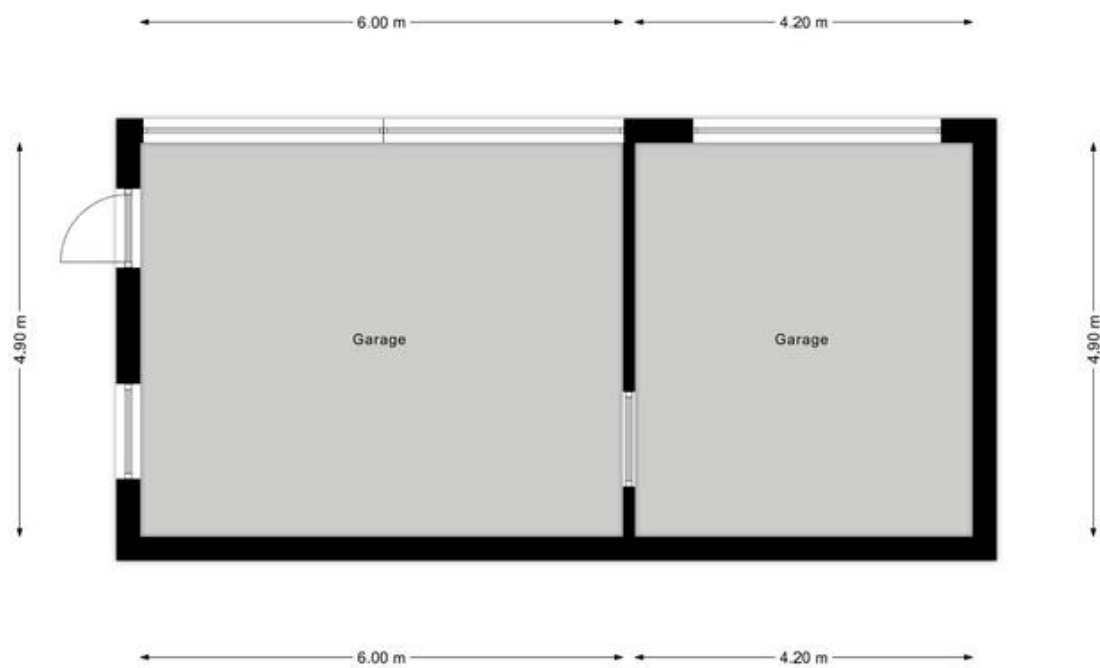




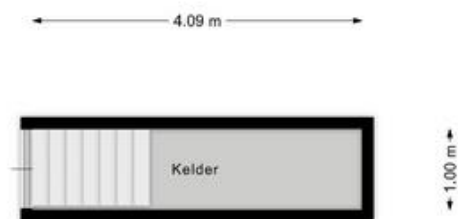




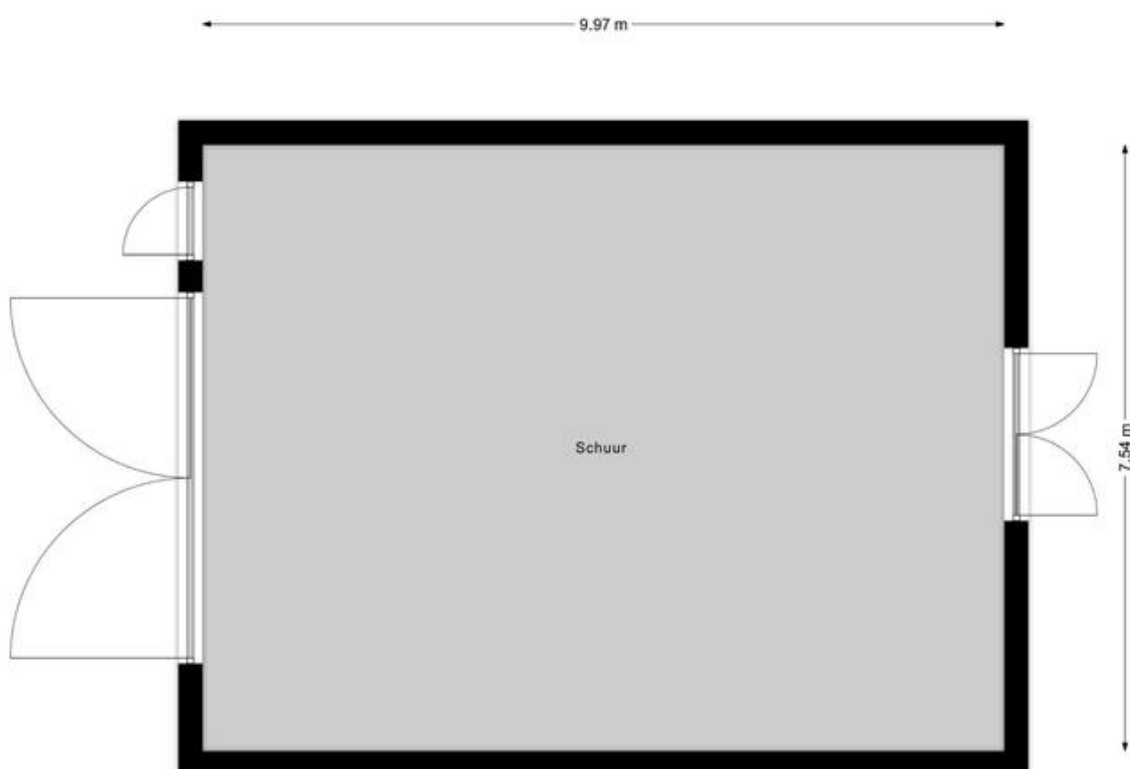
Deze plattegrond is ter indicatie.
Er kunnen geen rechten aan deze plattegrond worden ontleend.
2 MB



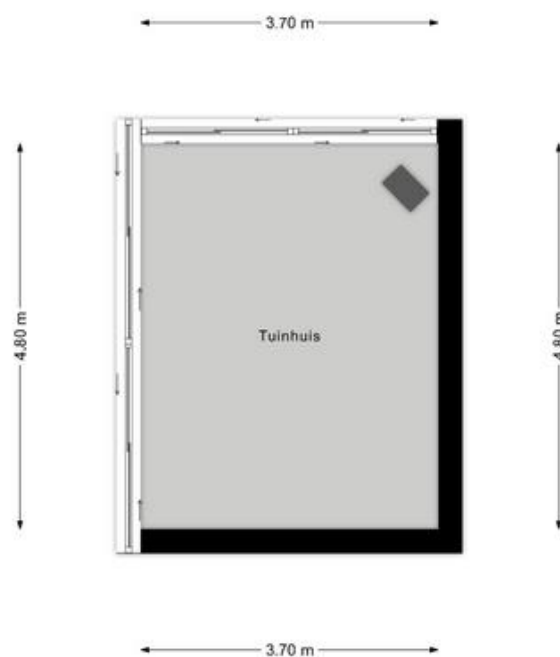
Deze plattegrond is ter indicatie.
Er kunnen geen rechten aan deze plattegrond worden ontleend.
2 MB



Deze plattegrond is ter indicatie.
Er kunnen geen rechten aan deze plattegrond worden ontleend.
2 MB



Deze plattegrond is ter indicatie.
Er kunnen geen rechten aan deze plattegrond worden ontleend.
2 MB



Deze plattegrond is ter indicatie.
Er kunnen geen rechten aan deze plattegrond worden ontleend.
2 MB

INTERESSE?

Contact

Telefoon: 06-51478323

WhatsApp: 06-51478323

E-mail: info@karaktervol-wonen.nl