



**KARVEEL 15 51**  
**LELYSTAD**

ROHLOF REAL ESTATE



## KENMERKEN

Woonoppervlakte	120 m <sup>2</sup>
Perceeloppervlakte	342 m <sup>2</sup>
Inhoud	518 m <sup>3</sup>
Bouwjaar	1975
Energielabel	C







# OMSCHRIJVING

Wat een geweldige kans in de zeer gewilde, kindvriendelijke wijk Het Karveel. Rohlof Real Estate biedt je deze twee onder een kap aan. Ben je op zoek naar een ruime woning met veel ruimte om je heen dicht bij veel natuur en vele voorzieningen, dan ben je hier aan het juiste adres! Voel je welkom!

Heerlijk wonen in kindvriendelijke groene wijk met vrij uitzicht

Kenmerken:

- Vrij uitzicht aan de voorzijde met royale voortuin met vijver
- Vrij uitzicht aan de achterzijde met ruime achtertuin op het westen
- Garage 3x6m met ruimte voor 1 auto en elektrisch bedienbare roldeur
- Parkeerplek op eigen terrein voor 2 auto's
- Kindvriendelijke wijk met veel speelvelden en de basisschool om de hoek
- Op 5 minuten fietsafstand bevindt zich een supermarkt, drogist en andere faciliteiten
- Woonkamer voorzien van eikenhouten parketlaminaat
- Vier ruime slaapkamers en mogelijkheid voor een vijfde

Op een heerlijk plekje in de gewilde en kindvriendelijke groene woonwijk het Karveel in Lelystad, bieden wij deze prachtige twee-onder-een-kapwoning aan. Met ruime garage (23 m<sup>2</sup>), een oprit voor 2 auto's, vrij uitzicht aan de voorkant en achterkant en volop ruimte voor het hele gezin. Op loopafstand van de basisschool, heerlijk wandelen in het naastgelegen bos of op de fiets naar Bataviastad om te winkelen. Het kan in het Karveel. Niet voor niets is dit nog steeds een van de meest populaire wijken van de stad.

Via de ruime oprit en de groene voortuin, kom je bij de voordeur. Parkeer de auto vooraan de weg, op je eigen oprit of open je garagedeur met de afstandsbediening om hem droog en warm binnen te parkeren. In de hal bij binnenkomst vind je het toilet, een binnendeur naar de garage, de meterkast, de trap en loop je door naar de woonkamer.

De woonkamer is voorzien van een eikenhouten parketlaminaat en sfeervolle houtkachel. De woonkamer biedt genoeg ruimte voor een grote eettafel voor gezellige maaltijden en een knusse zithoek voor gezellige avonden. De trapkast biedt daarnaast nog extra opbergruimte. Via de tuindeur stap je vanuit de kamer de zonnige tuin in met ligging op het westen. Nodig vrienden of familie uit voor een heerlijke barbecue op het ruime terras met elektrisch bedienbaar zonnescerm, speel een potje voetbal met de kleine op het gazon of geniet van de schaduwhoekjes dankzij de volgroeide bomen en beplanting. Ook de garage heeft een achterdeur die uitkomt in de tuin en met het steegje achter de woning heb je meteen een snelle tussendoor route.

In de keuken aan de voorzijde van de woning, maak je je ontbijt vanaf nu heerlijk in het ochtendzonnetje. De u-vormige keuken is praktisch ingedeeld en het grote raam geeft je vrij uitzicht op de groene voortuin en de straat in.

Terug in de hal nemen we de trap naar boven. Op de eerste verdieping aangekomen vind je twee ruime slaapkamers aan de achterzijde van de woning met uitzicht op de tuin. Doordat de achtertuin grenst aan de achtertuinen van de woningen om de hoek van de straat, heb je een vrij uitzicht en geen directe inkijk van burens. De derde slaapkamer met het raam aan de voorzijde, biedt ruimte voor een tweepersoonsbed of aan een riante werkkamer. De moderne badkamer is afgewerkt met matte lichtgrijze en hoogglans witte tegels, hangtoilet en donkergrijze sierradiator. Je kunt hier genieten van het comfortabele ligbad of stapt onder de ruime inloopdouche. Het praktische en stijlvolle wasmeubel heeft twee ruime lades met erboven een grote spiegel. Dankzij de mechanische ventilatie en het openslaande raam, is je badkamer altijd voorzien van frisse lucht.

Via de tweede vaste trap kom je op de tweede verdieping. Hier vind je de vierde slaapkamer met groot dakraam. Op de overloop is de cv-ketel en de ruime washoek met wasmachineaansluiting. Achter de tweede deur vind je de zolderkamer, die als je wilt snel en makkelijk met een dakraam om te toveren is tot een vijfde slaapkamer.

Dankzij ruime tweebaanswegen (dreven) rijd je zonder files, binnen 10 minuten naar de dichtstbijzijnde uitvalsweg (A6) richting Almere/Amsterdam en binnen 5 minuten ben je op de dijk richting Enkhuizen. Gebruik je het openbaar vervoer? Dan ben je met 10 minuten op het treinstation met directe treinverbindingen naar de randstad of richting het noorden van Nederland.

Zoek je een fantastische gezinswoning met een vrij uitzicht en perfecte ligging? Dan is deze ruime twee-onder-een-kapwoning het bekijken meer dan waard. Met vier grote slaapkamers en een eigen perceel van 342 m<sup>2</sup> biedt deze woning alles wat je nodig hebt. Kom snel een kijkje nemen!























































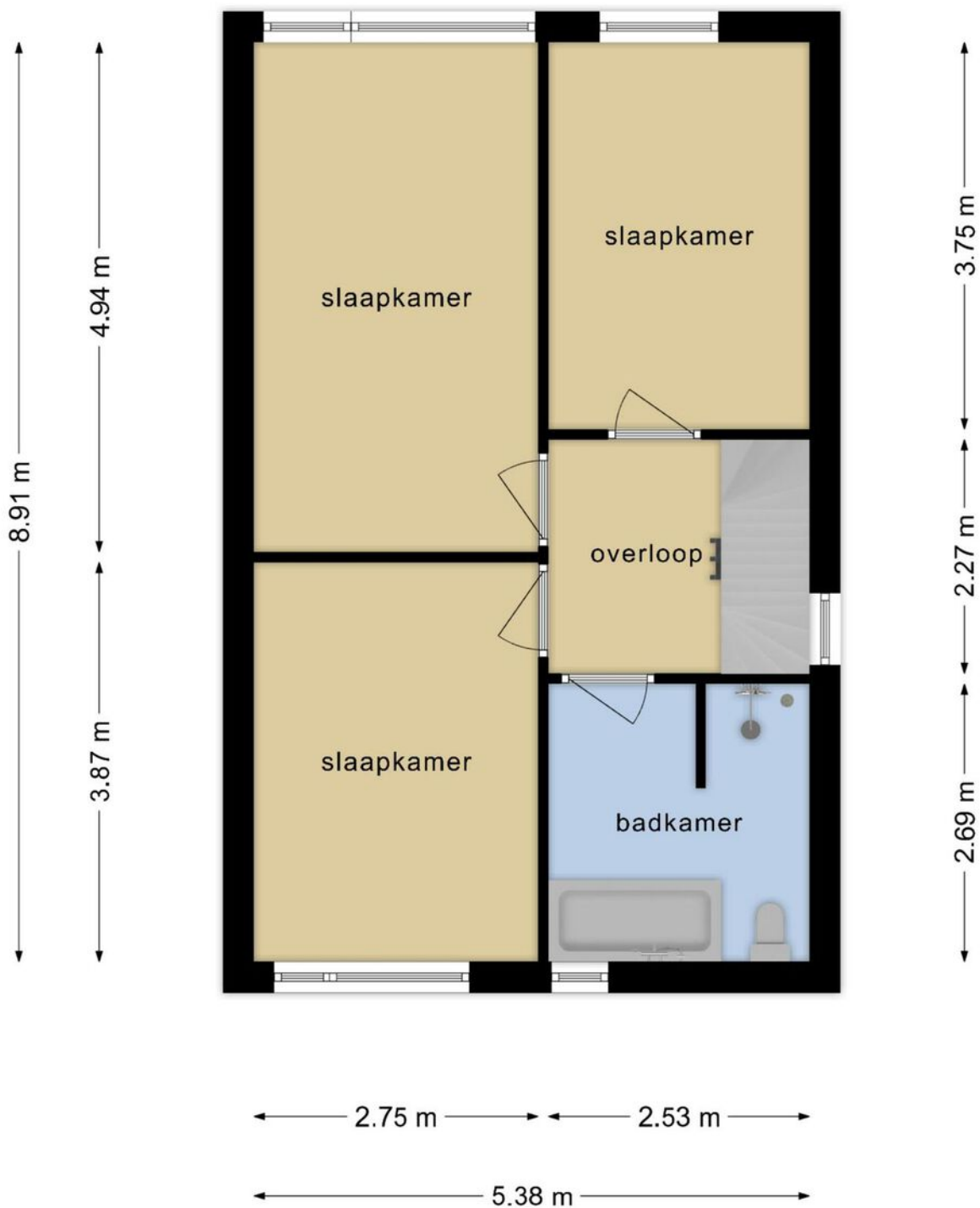
# PLATTEGROND



**Deze plattegronden zijn opgemaakt voor indicatieve doeleinden.  
Hieraan kunnen geen rechten worden ontleend.**



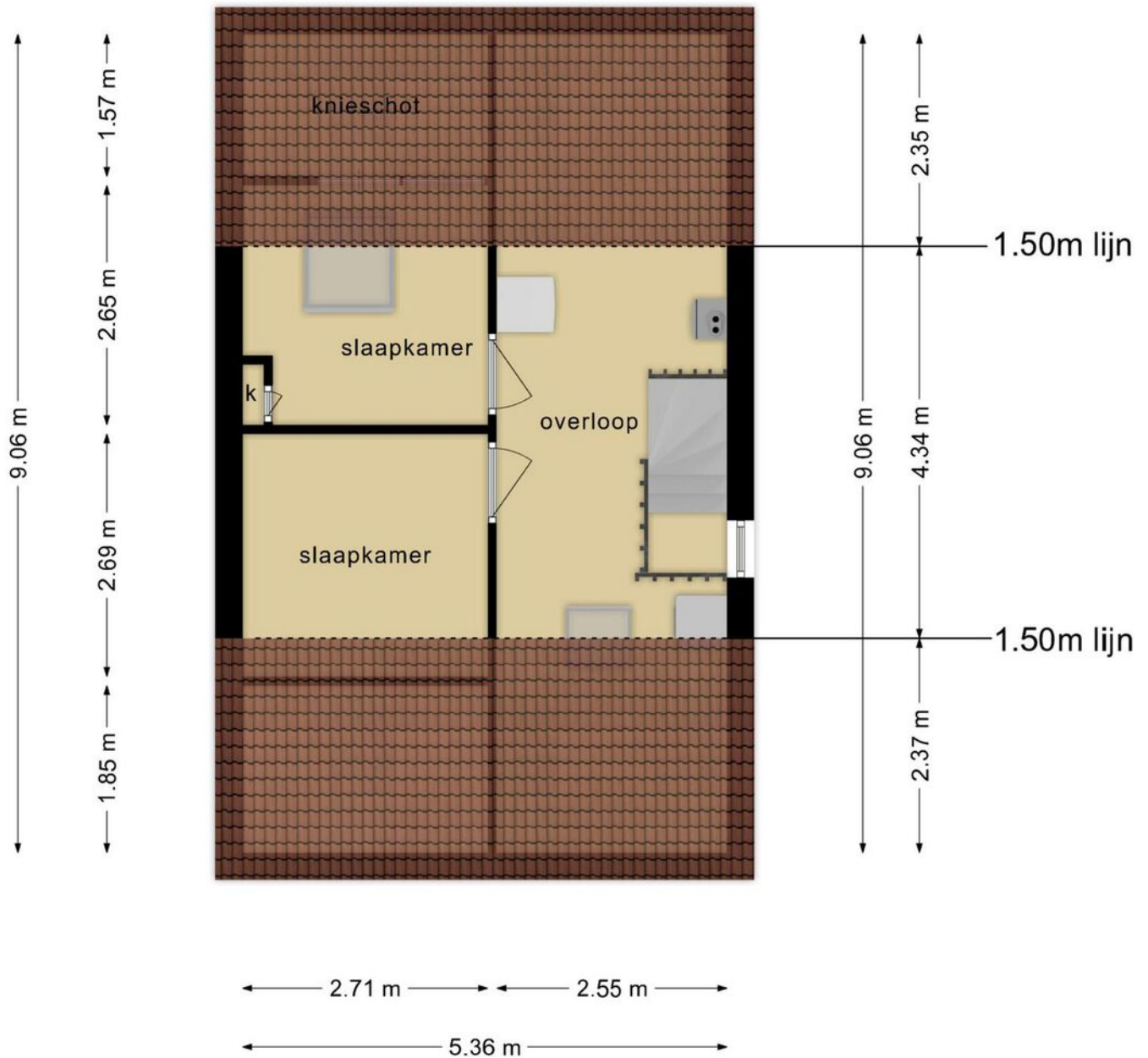
# PLATTEGROND



**Deze plattegronden zijn opgemaakt voor indicatieve doeleinden.  
Hieraan kunnen geen rechten worden ontleend.**



# PLATTEGROND



**Deze plattegronden zijn opgemaakt voor indicatieve doeleinden.  
Hieraan kunnen geen rechten worden ontleend.**



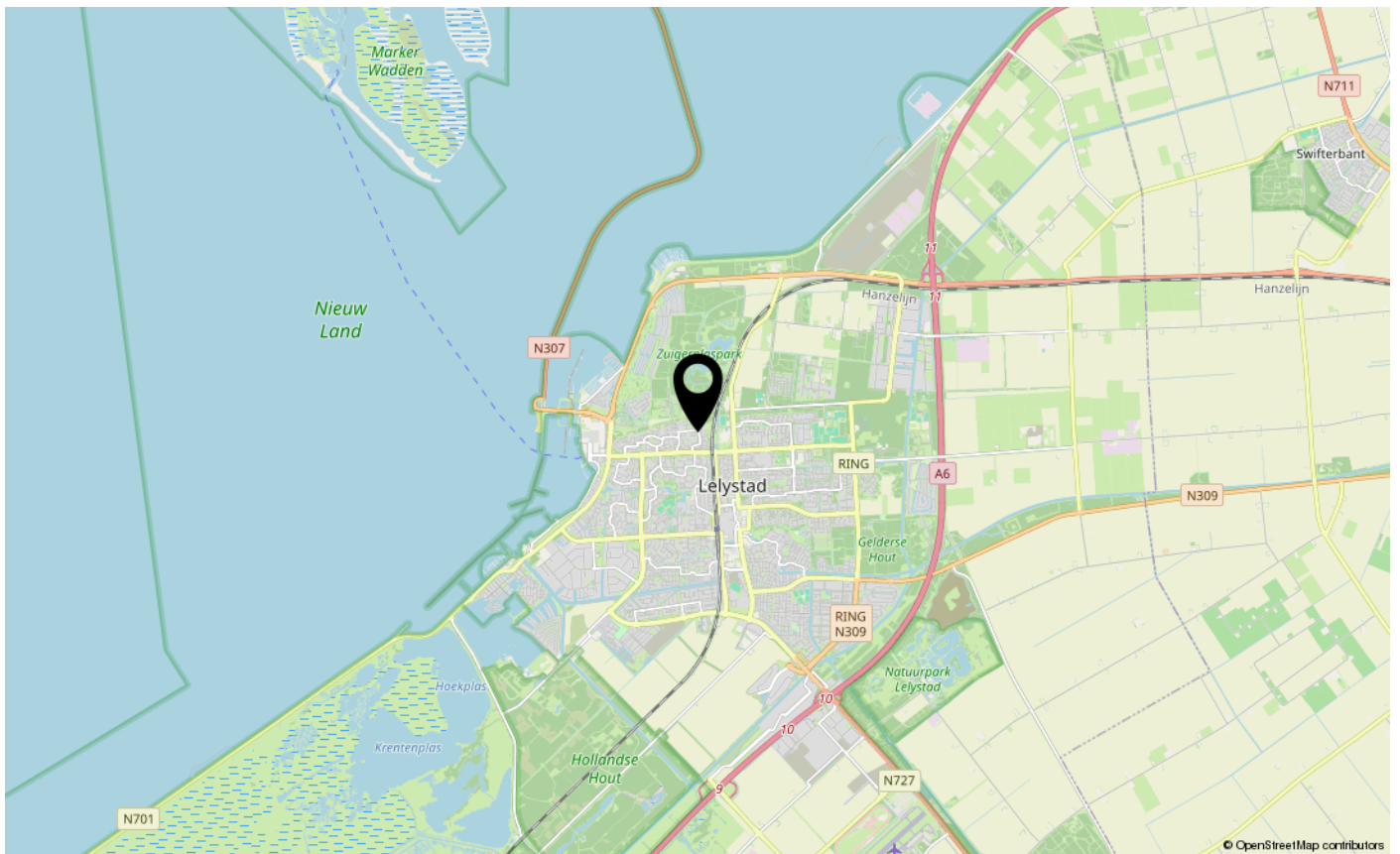
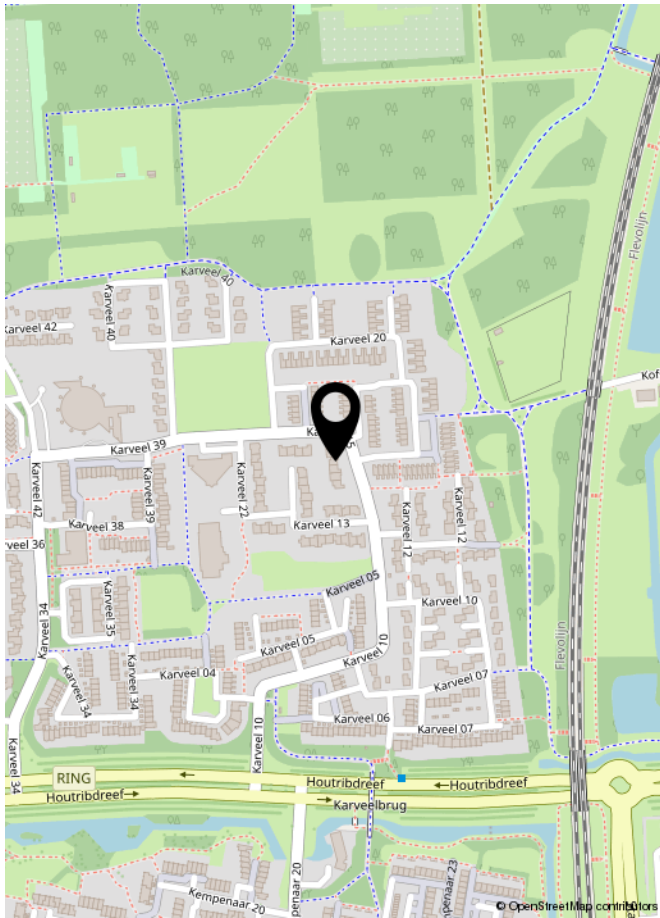
# PLATTEGROND



Deze plattegronden zijn opgemaakt voor indicatieve doeleinden.  
Hieraan kunnen geen rechten worden ontleend.



# LOCATIE







**INTERESSE IN DEZE WONING?  
NEEM DAN VRIJBLIJVEND CONTACT OP MET ONS KANTOOR**

ROHLOF REAL ESTATE