



## Westeinde 99, 7671 EL Vriezenveen

Vraagprijs € 299.000,00 kosten koper



Schakel Makelaars  
Wierdensestraat 112  
7604 BK, ALMELO  
Tel: 0546-810555  
E-mail: [almelo@schakel.nl](mailto:almelo@schakel.nl)  
[www.schakel.nl](http://www.schakel.nl)

# Omschrijving

## Westeinde 99, 7671 EL Vriezenveen

Ben jij opzoek naar mogelijkheden voor bedrijvigheid aan huis?

Dit mooie object is gelegen aan de hoofdstraat van Vriezenveen. Het is een pand met historie, gebouwd in de jaren 30 waarbij de karakteristieke elementen bewaard zijn gebleven terwijl het huis door de jaren heen gemoderniseerd is naar de hedendaags standaarden met betrekking tot wooncomfort en isolatie. De grote garage aan de achterzijde biedt volop mogelijkheden als opslag, bedrijvigheid of als hobbyruimte. De voorzijde van het pand wordt momenteel gebruikt als salon, maar kan ook dienen als kantoor of door kleine aanpassingen toe te voegen aan het woongedeelte. Het geheel is gelegen aan dé winkelstraat van Vriezenveen met parkeermogelijkheden op eigen grond aan de achterzijde van het pand.

### Bestemming:

Dit leuke object kent wel als bijzonderheid dat het de bestemming Centrum-1 heeft, een specifiek gebruik kent en daarmee ook kansen biedt. Binnen het bestemmingsplan wordt het object omschreven als bedrijfswoning. Laat je goed informeren over de financiële mogelijkheden, wij helpen en adviseren je hier graag bij!

### Indeling:

Begane grond: Zij entree met hal, meterkast en trapopgang. Ruime woonkamer voorzien van airconditioning en laminaat vloer. Doorgang naar de keuken aan de achterzijde met granito vloer en stenen keukenblad. De sfeervolle gesloten keuken geeft toegang tot de bijkeuken met wasmachine- en drogeraansluiting. In de bijkeuken zijn ook de toilet en badkamer te vinden. In de bijkeuken bevindt zich naast de achterdeur ook een tweede trap naar boven.

1e verdieping: Overloop met 3 ruime slaapkamers waarvan 2 aan de voorzijde van de woning. Naast 3 slaapkamers beschikt de verdieping over een royale bergruimte met 2e toilet en opstelplaats voor de Remeha Calenta CV-ketel (2021). Centraal op de verdieping bevindt zich een Daikin split-unit airconditioning.

Garage: Vanuit de tuin is de ruime garage (107 m<sup>2</sup>) te bereiken. Deze garage is onderverdeeld in twee delen waarvan het achterste deel beschikt over een garage.

### Bijzonderheden:

- Bouwjaar 1939, inhoud ca. 618 m<sup>3</sup>, woonoppervlakte ca. 149 m<sup>2</sup> en een perceeloppervlakte van 367 m<sup>2</sup>;
- Warm water en verwarming middels een Remeha Calenta combi CV ketel, bouwjaar 2021 (eigendom);

**Schakel Makelaars**  
**Wierdensestraat 112**  
**7604 BK, ALMELO**  
**Tel: 0546-810555**  
**E-mail: [almelo@schakel.nl](mailto:almelo@schakel.nl)**  
**[www.schakel.nl](http://www.schakel.nl)**

- Het schilderwerk aan de Grenenhouten kozijnen is van 2016;
- Aan de achterzijde ligt een grote garage van circa 107 m<sup>2</sup>;
- De voorzijde van het pand biedt mogelijkheden voor een salon of kantoor;
- De woning beschikt over 9 zonnepanelen (2020) van 390 Wp;
- 3 Daikin airco's waarvan 2 beneden en een splitunit op de verdieping;
- Aanvaarding in overleg;

Deze presentatie, alsook onze uitingen op Facebook en Instagram zijn informatief, geheel vrijblijvend en door ons zorgvuldig samengesteld. Aan eventuele onjuist- of onvolledigheden kunnen geen rechten worden ontleend en wordt door ons geen enkele aansprakelijkheid hiervan aanvaard.

**Vraagprijs € 299.000,00 kosten koper**

# Kenmerken

Object gegevens	
Soort woning	Eengezinswoning
Type woning	Vrijstaande woning
Bouwjaar	1939

Maten object	
Aantal kamers	6 kamers
Aantal slaapkamers	3 slaapkamer(s)
Inhoud woning	618 m <sup>3</sup>
Perceel oppervlakte	367 m <sup>2</sup>
Gebruiksoppervlakte woonfunctie	149 m <sup>2</sup>

Details	
Ligging	Aan drukke weg, in centrum
Voorzieningen	TV kabel, Buitenzonwering, Airconditioning, Dakraam, Glasvezel kabel, Zonnepanelen, Natuurlijke ventilatie
Kabel	Ja
Buitenzonwering	Ja

Energie	
Energielabel	E
Verwarming	C.V.-Ketel
Warmwater	C.v.-ketel
C.V.-ketel	Remeha Calenta (Gas gestookt combiketel uit 2021, eigendom)

Tuin gegevens	
Tuin	Achtertuintuin
Tuin diepte (cm)	300
Tuin breedte (cm)	1.000
Hoofdtuin	Achtertuintuin
Positie	Zuid
Kwaliteit	Normaal



Schakel Makelaars  
Wierdensestraat 112  
7604 BK, ALMELO  
Tel: 0546-810555  
E-mail: [almelo@schakel.nl](mailto:almelo@schakel.nl)  
[www.schakel.nl](http://www.schakel.nl)



Schakel Makelaars  
Wierdensestraat 112  
7604 BK, ALMELO  
Tel: 0546-810555  
E-mail: [almelo@schakel.nl](mailto:almelo@schakel.nl)  
[www.schakel.nl](http://www.schakel.nl)



Schakel Makelaars  
Wierdensestraat 112  
7604 BK, ALMELO  
Tel: 0546-810555  
E-mail: [almelo@schakel.nl](mailto:almelo@schakel.nl)  
[www.schakel.nl](http://www.schakel.nl)

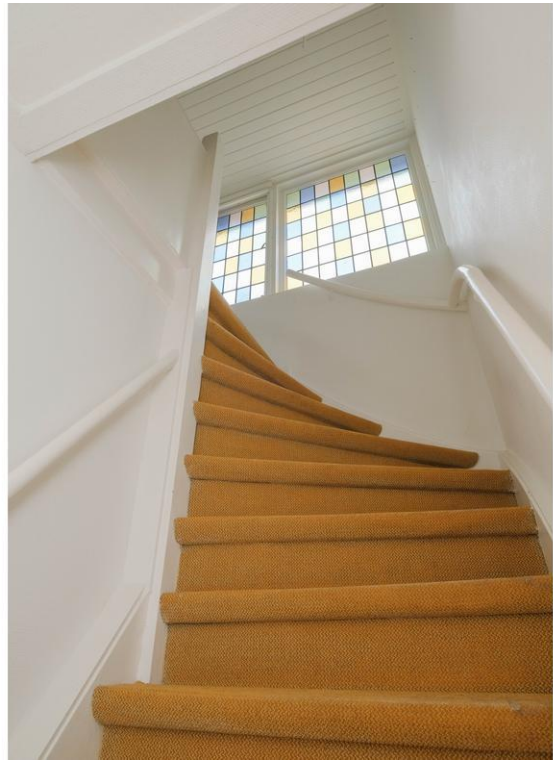


Schakel Makelaars  
Wierdensestraat 112  
7604 BK, ALMELO  
Tel: 0546-810555  
E-mail: [almelo@schakel.nl](mailto:almelo@schakel.nl)  
[www.schakel.nl](http://www.schakel.nl)





Schakel Makelaars  
Wierdensestraat 112  
7604 BK, ALMELO  
Tel: 0546-810555  
E-mail: [almelo@schakel.nl](mailto:almelo@schakel.nl)  
[www.schakel.nl](http://www.schakel.nl)



Schakel Makelaars  
Wierdensestraat 112  
7604 BK, ALMELO  
Tel: 0546-810555  
E-mail: [almelo@schakel.nl](mailto:almelo@schakel.nl)  
[www.schakel.nl](http://www.schakel.nl)



Schakel Makelaars  
Wierdensestraat 112  
7604 BK, ALMELO  
Tel: 0546-810555  
E-mail: [almelo@schakel.nl](mailto:almelo@schakel.nl)  
[www.schakel.nl](http://www.schakel.nl)





Schakel Makelaars  
Wierdensestraat 112  
7604 BK, ALMELO  
Tel: 0546-810555  
E-mail: [almelo@schakel.nl](mailto:almelo@schakel.nl)  
[www.schakel.nl](http://www.schakel.nl)



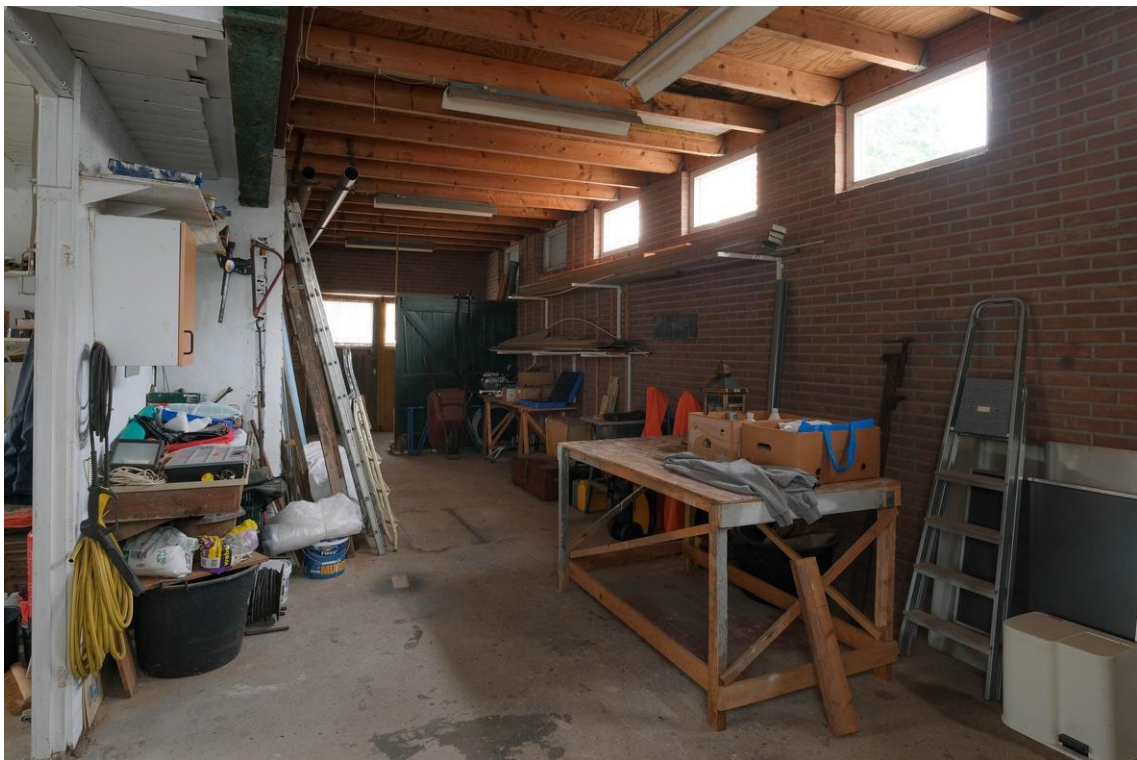
Schakel Makelaars  
Wierdensestraat 112  
7604 BK, ALMELO  
Tel: 0546-810555  
E-mail: [almelo@schakel.nl](mailto:almelo@schakel.nl)  
[www.schakel.nl](http://www.schakel.nl)



Schakel Makelaars  
Wierdensestraat 112  
7604 BK, ALMELO  
Tel: 0546-810555  
E-mail: [almelo@schakel.nl](mailto:almelo@schakel.nl)  
[www.schakel.nl](http://www.schakel.nl)



Schakel Makelaars  
Wierdensestraat 112  
7604 BK, ALMELO  
Tel: 0546-810555  
E-mail: [almelo@schakel.nl](mailto:almelo@schakel.nl)  
[www.schakel.nl](http://www.schakel.nl)



Schakel Makelaars  
Wierdensestraat 112  
7604 BK, ALMELO  
Tel: 0546-810555  
E-mail: [almelo@schakel.nl](mailto:almelo@schakel.nl)  
[www.schakel.nl](http://www.schakel.nl)





Schakel Makelaars  
Wierdensestraat 112  
7604 BK, ALMELO  
Tel: 0546-810555  
E-mail: [almelo@schakel.nl](mailto:almelo@schakel.nl)  
[www.schakel.nl](http://www.schakel.nl)



Schakel Makelaars  
Wierdensestraat 112  
7604 BK, ALMELO  
Tel: 0546-810555  
E-mail: [almelo@schakel.nl](mailto:almelo@schakel.nl)  
[www.schakel.nl](http://www.schakel.nl)



Schakel Makelaars  
Wierdensestraat 112  
7604 BK, ALMELO  
Tel: 0546-810555  
E-mail: [almelo@schakel.nl](mailto:almelo@schakel.nl)  
[www.schakel.nl](http://www.schakel.nl)



Schakel Makelaars  
Wierdensestraat 112  
7604 BK, ALMELO  
Tel: 0546-810555  
E-mail: [almelo@schakel.nl](mailto:almelo@schakel.nl)  
[www.schakel.nl](http://www.schakel.nl)



Schakel Makelaars  
Wierdensestraat 112  
7604 BK, ALMELO  
Tel: 0546-810555  
E-mail: [almelo@schakel.nl](mailto:almelo@schakel.nl)  
[www.schakel.nl](http://www.schakel.nl)



Schakel Makelaars  
Wierdensestraat 112  
7604 BK, ALMELO  
Tel: 0546-810555  
E-mail: [almelo@schakel.nl](mailto:almelo@schakel.nl)  
[www.schakel.nl](http://www.schakel.nl)

# Plattegrond

Westeinde 99 Vriezenveen



De plattegronden zijn geproduceerd voor promotionele doeleinden en ter indicatie.  
Aan de plattegronden kunnen geen rechten worden ontleend.  
© mooiefoto.nl

Schakel Makelaars  
Wierdensestraat 112  
7604 BK, ALMELO  
Tel: 0546-810555  
E-mail: [almelo@schakel.nl](mailto:almelo@schakel.nl)  
[www.schakel.nl](http://www.schakel.nl)

# Plattegrond

Westeinde 99 Vriezenveen



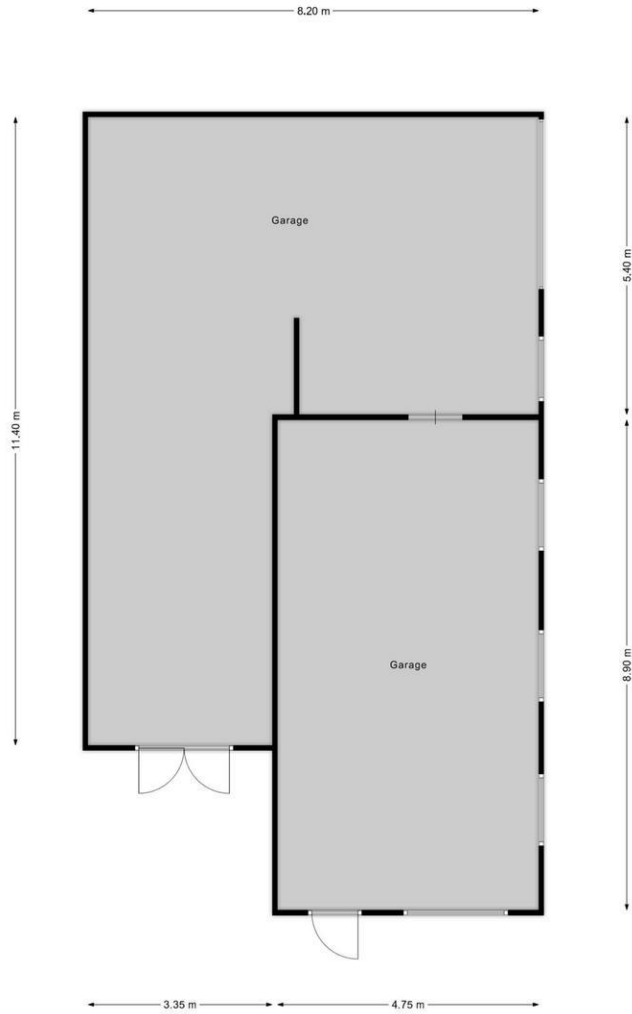
De plattegronden zijn geproduceerd voor promotionele doeleinden en ter indicatie.  
Aan de plattegronden kunnen geen rechten worden ontleend.  
© moosiefoto.nl

Schakel Makelaars  
Wierdensestraat 112  
7604 BK, ALMELO  
Tel: 0546-810555  
E-mail: [almelo@schakel.nl](mailto:almelo@schakel.nl)  
[www.schakel.nl](http://www.schakel.nl)



# Plattegrond

Westeinde 99 Vriezenveen

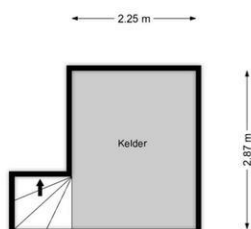


De plattegronden zijn geproduceerd voor promotionele doeleinden en ter indicatie.  
Aan de plattegronden kunnen geen rechten worden ontleend.  
© mooiefoto.nl

Schakel Makelaars  
Wierdensestraat 112  
7604 BK, ALMELO  
Tel: 0546-810555  
E-mail: [almelo@schakel.nl](mailto:almelo@schakel.nl)  
[www.schakel.nl](http://www.schakel.nl)

# Plattegrond

Westeinde 99 Vriezenveen

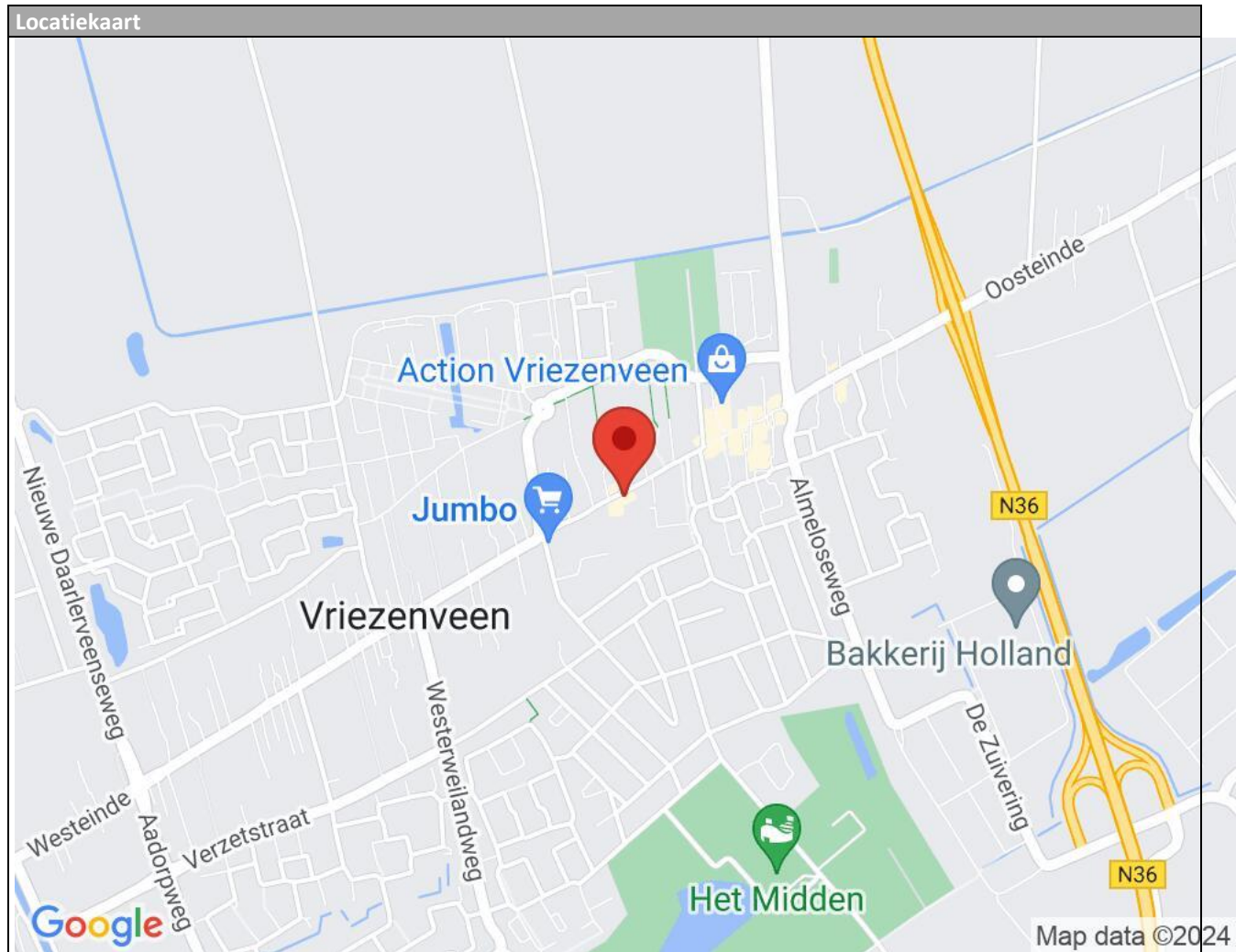


De plattegronden zijn geproduceerd voor promotionele doeleinden en ter indicatie.  
Aan de plattegronden kunnen geen rechten worden ontleend.  
© mooiefoto.nl

**Schakel Makelaars**  
**Wierdensestraat 112**  
**7604 BK, ALMELO**  
**Tel: 0546-810555**  
**E-mail: [almelo@schakel.nl](mailto:almelo@schakel.nl)**  
**[www.schakel.nl](http://www.schakel.nl)**

# Locatie

Adres gegevens	
Adres	Westeinde 99
Postcode / plaats	7671 EL Vriezenveen
Provincie	Overijssel



Schakel Makelaars  
Wierdensestraat 112  
7604 BK, ALMELO  
Tel: 0546-810555  
E-mail: [almelo@schakel.nl](mailto:almelo@schakel.nl)  
[www.schakel.nl](http://www.schakel.nl)

# *Vragenlijst voor de verkoop van een woning*



**Nederlandse Coöperatieve vereniging van Makelaars en Taxateurs in  
onroerende goederen NVM U.A.**

Versie 2023

## Vragenlijst over de woning

Nederlandse Coöperatieve vereniging van Makelaars en Taxateurs in onroerende goederen NVM U.A.



## Vragenlijst voor de verkoop van een woning

Indien u dat nodig vindt, kunt u nadere informatie geven aan het einde van deze vragenlijst of bij de tekst. Als u twijfelt over de juiste beantwoording of als u een vraag niet begrijpt, zet dan een vraagteken voor de vraag. Neem vervolgens zo snel mogelijk contact op met uw NVM-makelaar. Indien de vraag niet van toepassing is kunt u deze doorhalen. Een kopie van de vragenlijst over de woning wordt verstrekt aan de koper. Tevens wordt doorgaans een kopie van de vragenlijst als bijlage aan de koopakte gehecht.

### Woning

In de vragenlijst wordt de term 'woning' gebruikt. De term woning moet ruim worden uitgelegd. De term 'woning' in de vragenlijst ziet op de gehele onroerende zaak inclusief de aanhorigheden, zoals bijvoorbeeld een garage, berging, loods, tuin e.d.

### Doel vragenlijst

De vragenlijst geeft vorm, inhoud en structuur aan de mededelingsplicht. De mededelingsplicht strekt niet verder dan dat u als verkoper ten tijde van het sluiten van de overeenkomst aan de koper mededeelt wat u bekend is omtrent de woning. De vragenlijst beoogt geen garanties te geven, maar heeft een informatief karakter.

Doorgaans de meeste vragen uit de vragenlijst kunt u beantwoorden met 'ja', 'nee' of 'niet bekend'. De open vragen zijn voorzien van een tekstveld. Hier kunt u zelf uw antwoord formuleren. Als u geen antwoord kunt geven op de vraag, dan kunt u aangeven dat het antwoord u niet bekend is.

### Gegevens over de woning:

Adres te verkopen woning:

### 1. Bijzonderheden

- a. Zijn er nadat u het perceel in eigendom hebt gekregen nog andere, eventuele aanvullende notariële of onderhandse akten opgesteld met betrekking tot het perceel?  ja  nee  
Zo ja, welke?
- b. Zijn er mondelinge of schriftelijke afspraken gemaakt over aangrenzende percelen (*denk hierbij aan regelingen voor het gebruik van een poort, schuur, garage, tuin, overeenkomsten met meerdere burens toezeggingen, erfafscheidingen*)?  niet bekend  ja  nee  
Zo ja, welke zijn dat?
- c. Wijken de huidige terreinafscheidingen af van de kadastrale eigendomsgrenzen (*denk hierbij ook aan strookjes grond van de gemeente die u in gebruik heeft, of grond van u die gebruikt wordt door de burens*)?  niet bekend  ja  nee

## Vragenlijst over de woning

Zo ja, waaruit bestaat die afwijking?

- d. Is een gedeelte van de woning, schuur, garage of schutting gebouwd op grond van de buren of andersom?  
 niet bekend  ja  nee

Zo ja, graag nader toelichten:

- e. Heeft u grond van derden in gebruik?  
 niet bekend  ja  nee  
 Zo ja, welke grond?

- f. Rusten er 'bijzondere lasten en beperkingen' op de woning en/of het perceel (*Bijzondere lasten en beperkingen kunnen privaatrechtelijke beperkingen zijn zoals (lijdende) erfdienstbaarheden (bijvoorbeeld een recht van overpad), kwalitatieve verplichtingen, kettingbedingen, vruchtgebruik, voorkeursrecht (bijvoorbeeld een eerste recht van koop), opstalrecht, erfpacht, huurkoop. Het kan ook gaan om publiekrechtelijke beperkingen zoals een aanschrijving van de gemeente in het kader van een illegale verbouwing*)?

Zo ja, welke? *Recht van overpad brink tussen 99/103*  ja  nee

- g. Is de Wet voorkeursrecht gemeenten van toepassing?  ja  nee

- h. Is er een anti-speculatiebeding en/of zelfbewoningsplicht van toepassing op de woning?  
 ja  nee  
 Zo ja, hoe lang nog?

- i. Is er sprake van een beschermd stads- of dorpsgezicht of loopt er een procedure tot aanwijzing daartoe?  
 ja  nee  
 Is er sprake van een gemeentelijk-, provinciaal-of rijksmonument of loopt er een procedure tot aanwijzing daartoe?  
 ja  nee  
 Is er volgens het bestemmingsplan sprake van een beeldbepalend of karakteristiek object?  
 ja  nee

- j. Is er sprake (geweest) van ruilverkaveling?  ja  nee  
 Zo ja, moet u hiervoor ruilverkavelingsrente betalen?  ja  nee  
 Zo ja, hoeveel en voor hoe lang?  
 Bedrag: €  
 Duur:

- k. Is er sprake van onteigening?  ja  nee

- l. Is de woning of de grond geheel of gedeeltelijk verhuurd of bij anderen in gebruik?  
 n.v.t.  ja  nee  
 Zo ja:  
 Is er een huurcontract/ gebruiksovereenkomst?  
 ja  nee

Indien er geen contract of overeenkomst is, beschrijf hieronder wat (mondeling) met de huurder/ gebruiker is afgesproken:

## Vragenlijst over de woning

Welk gedeelte is verhuurd/ in gebruik gegeven?

Welke delen vallen onder gezamenlijk gebruik?

Welke zaken zijn van de huurder en mag hij verwijderen bij ontruiming (*bijvoorbeeld geiser, keuken, lampen*)?

Heeft de huurder een waarborgsom gestort?

ja  nee

Zo ja, hoeveel? €

Heeft u nog andere afspraken met de huurders gemaakt?

ja  nee

Zo ja, welke?

m. Is er over de woning een geschil/procedures gaande, al dan niet bij de rechter, huurcommissie of een andere instantie (*bijvoorbeeld onteigening/kwesties met burens, zoals erfdiensbaarheden, recht van overpad, erfafscheidingen e.d.*)?

ja  nee

Zo ja, welke is/zijn dat?

n. Is er bezwaar gemaakt tegen de waardebeschikking WOZ?

ja  nee

Zo ja, toelichting:

o. Zijn er door de overheid of nutsbedrijven verbeteringen of herstellingen voorgeschreven of aangekondigd die nog niet naar behoren zijn uitgevoerd?

ja  nee

Zo ja, welke?

p. Zijn er in het verleden subsidies of premies verstrekt die bij verkoop van de woning voor een deel kunnen worden teruggevorderd?

ja  nee

Zo ja, welke?

q. Is de woning onbewoonbaar verklaard of in het verleden ooit onbewoonbaar verklaard geweest?

ja  nee

Zo ja, waarom?

r. Is er bij verkoop sprake van een omzetbelastingheffing (*bijvoorbeeld omdat het een voormalig bedrijfsonroerendgoed is, of een woning met praktijkgedeelte, of omdat u pas ingrijpend verbouwd hebt*)?

ja  nee

Zo ja, waarom?

s. Hoe gebruikt u de woning nu (*bijvoorbeeld woning, praktijk, winkel opslag*)?

## Vragenlijst over de woning

- Is dat gebruik volgens de gemeente toegestaan?  ja  nee  
 Zo nee, heeft de gemeente dit strijdige gebruik wel eens bij u aangekaart?  ja  nee  
 Hoe heeft de gemeente dit strijdige gebruik bij u aangekaart?

### 2. Gevels

- a. Is er sprake (geweest) van vochtdoorslag of aanhoudend vochtige plekken op de gevels?  ja  nee  
 Zo ja, waar?
- b. Zijn er (gerepareerde) scheuren/beschadigingen in/aan de gevels aanwezig?  ja  nee  
 Zo ja, waar? *achter zijde bij douche/wc.*
- c. Zijn de gevels tijdens de bouw geïsoleerd?  niet bekend  ja  nee  
 Zo nee, zijn de gevels daarna (deels) geïsoleerd?  niet bekend  ja  nee  
 Zo ja, wanneer heeft de isolatie van de gevels plaatsgevonden en met welk isolatiemateriaal?
- Heeft u een certificaat of bewijs van het na-isoleren?  ja  nee  
 Is er sprake van volledige isolatie?  niet bekend  ja  nee  
 Zo nee, welke delen van de gevels zijn er niet geïsoleerd?
- d. Zijn de gevels ooit gereinigd?  niet bekend  ja  nee  
 Zo ja, volgens welke methode en wanneer?

### 3. Dak(en)

- a. Hoe oud zijn de daken ongeveer? *Pannendak. 1998*  
 Platte daken:  niet bekend  
 Overige daken:  niet bekend
- b. Heeft u last van daklekkages (gehad)?  ja  nee  
 Zo ja, waar?
- c. Zijn er in het verleden gebreken geconstateerd aan de dakconstructie zoals scheve, doorbuigende, krakende, beschadigde en/of aangetaste dakdelen?  ja  nee  
 Zo ja, waar?
- d. Heeft u het dak al eens (gedeeltelijk) laten vernieuwen c.q. laten repareren?  ja  nee  
 Zo ja, welk (gedeelte van het) dak en waarom?
- e. Is het dak tijdens de bouw geïsoleerd?  
 Platte daken: *dakkapel lam p'ir*  niet bekend  ja  nee



## Vragenlijst over de woning

Overige daken:  niet bekend  ja  nee

Zo nee, is het dak daarna geïsoleerd?

Platte daken:  niet bekend  ja  nee

Overige daken:  niet bekend  ja  nee

Zo ja, wanneer heeft de isolatie plaatsgevonden en met welk isolatiemateriaal?

Heeft u een certificaat of bewijs van het na-isoleren?  ja  nee

Is er sprake van volledige isolatie?

Platte daken:  niet bekend  ja  nee

Overige daken:  niet bekend  ja  nee

Zo nee, welke delen zijn er niet geïsoleerd?

f. Zijn de regenwaterafvoeren lek of verstopt?  ja  nee  
Zo ja, toelichting:

g. Zijn de dakgoten lek of verstopt?  ja  nee  
Zo ja, toelichting:

### 4. Kozijnen, ramen en deuren

a. Van welk materiaal zijn de buitenkozijnen gemaakt (bijvoorbeeld hout, kunststof of aluminium of een andersoortig materiaal)? grenen hout

b. Wanneer zijn de buitenkozijnen, ramen en deuren voor het laatst geschilderd? 2016

Is dit gebeurd door een erkend schildersbedrijf?  ja  nee  
Zo ja, door wie?

c. Functioneren alle scharnieren en sloten?  ja  nee  
Zo nee, toelichting:

d. Zijn voor alle afsluitbare deuren, ramen etc. sleutels aanwezig?  ja  nee  
Zo nee, voor welke deuren, ramen etc. niet?

e. Is er sprake van isolerende beglazing?  ja  nee  
Zo ja, welk type glas (bijvoorbeeld HR, HR+, HR++ of HR+++; zie de glassponning waarin doorgaans staat vermeld welke type glas er is geplaatst)?

Is er sprake van isolerende beglazing in de gehele woning?  ja  nee  
Zo nee, welke ramen zijn niet geïsoleerd?

## Vragenlijst over de woning

- f. Is er bij de isolerende beglazing sprake van condensvorming tussen het glas (*denk aan lekkende ruiten*)?  
 ja  nee  
 Zo ja, waar?

### 5. Vloeren, plafonds en wanden

- a. Is er sprake (geweest) van vochtdoorslag of optrekkend vocht op de vloeren, plafonds en/of wanden?  
 ja  nee  
 Zo ja, waar?
- b. Is er sprake (geweest) van schimmelvorming op de vloeren, plafonds en/of wanden?  
 ja  nee  
 Zo ja, waar?
- c. Zijn er (gerepareerde) of (verborgen) scheuren en/of beschadigingen in/aan vloeren, plafonds en/of wanden aanwezig? *aan bouw bij keuken ingang*  
 ja  nee  
 Zo ja, waar?
- d. Hebben zich in het verleden problemen voorgedaan met de afwerkingen (*bijvoorbeeld loszittend tegelwerk, loslatend behang of spuitwerk, holklinkend of loszittend stucwerk, etc.*)?  
 ja  nee  
 Zo ja, waar?
- e. Is er sprake (geweest) van gebreken aan de vloerconstructie, zoals scheve, doorbuigende, krakende, beschadigde en/of aangetaste vloerdelen?  
 ja  nee  
 Zo ja, waar?
- f. Is er sprake van vloerisolatie?  niet bekend  ja  nee  
 Zo ja, wanneer heeft de isolatie van de vloer plaatsgevonden en met welk isolatiemateriaal?  
 Heeft u een certificaat of bewijs van het na-isoleren?  ja  nee  
 Is er sprake van volledige isolatie?  niet bekend  ja  nee  
 Zo nee, welke delen zijn er niet geïsoleerd?

### 6. Fundering, kruipruimte en kelder

- a. Is er sprake (geweest) van gebreken aan de fundering?  
 niet bekend  ja  nee  
 Zo ja, waar?
- b. Is de kruipruimte toegankelijk?  
 ja  nee  
 Is de kruipruimte droog?  
 meestal  ja  nee  
 Zo nee of meestal, toelichting:
- c. Is er sprake van vochtdoorslag door de kelderwand?  
 soms  ja  nee

## Vragenlijst over de woning

Zo ja of soms, toelichting?

- d. Is de grondwaterstand in de afgelopen jaren waarneembaar gewijzigd of is er sprake van wateroverlast geweest?

ja  nee

Zo ja, heeft dit tot problemen geleid in de vorm van water in de kruipruimte c.q. kelder?

n.v.t.  ja  nee

Zo nee, tot wat voor andere problemen heeft dit geleid?

### 7. Installaties

- a. Wat voor warmte-installatie(s) is/zijn er aanwezig in de woning (bijvoorbeeld cv-installatie, WTW-systeem, WKO-systeem, (hybride) warmtepomp, airconditioning, zonneboiler, elektrische boiler, pelletkachel dan wel een andere installatie)?

DAIKIN ARCO SPLIT UNIT

Is/zijn de installatie(s) eigendom?

ja  nee

Zo nee, toelichting (bijvoorbeeld de installatie(s) is/ zijn gehuurd of geleased. Tevens huur-/leaseprijs vermelden):

Merk van de installatie(s): AIRCO DAIKIN/

Type(nummer) van de installatie(s): DAIKIN 4XMB8N

Installatiedatum van de installatie(s): 28-4-2022

Op welke datum is/zijn deze installatie(s) voor het laatst onderhouden?

Is het onderhoud uitgevoerd door een erkend bedrijf?

ja  nee

Zo ja, door wie?

- b. Zijn er de afgelopen tijd zaken opgevallen ten aanzien van de installatie(s) (bijvoorbeeld de cv-installatie moet meer dan 1 keer per jaar bijgevuld worden of de installatie functioneert niet goed)?

ja  nee

Zo ja, wat is u opgevallen?

- c. Zijn er radiatoren die niet warm worden?

ja  nee

Zo ja, welke?

- d. Zijn er radiatoren of (water)leidingen die lekken?

ja  nee

## Vragenlijst over de woning

Zo ja, waar en welke?

- e. Zijn er radiatoren of (water)leidingen die ooit zijn bevroren?  
Zo ja, waar?  ja  nee

- f. Heeft u vloerverwarming in de woning?  
Zo ja, betreft dit elektrische vloerverwarming, vloerverwarming met warm water of anders?  ja  nee

- elektrisch  
 warm water  
 overig, namelijk:

Waar bevindt zich de elektrische vloerverwarming?  n.v.t.

Waar bevindt zich de vloerverwarming met warm water?  n.v.t.

Waar bevindt zich de overige vloerverwarming?  n.v.t.

- g. Zijn er vertrekken die niet (goed) warm worden?  
Zo ja, welke?  ja  nee

- h. Heeft de woning zonnepanelen die uw eigendom zijn?  ja  nee  
Heeft de woning zonnepanelen die worden gehuurd of geleased?  ja  nee  
~~Kan het huurcontract/ leasecontract worden overgenomen door koper?  niet bekend  ja  nee~~  
~~Zo ja, dan overnamecontract opvragen.~~

Hoeveel zonnepanelen zijn er aanwezig? Aantal: 9  
Zo ja, blijven de zonnepanelen achter?  nader overeen te komen  ja  nee

Wat is de capaciteit van één zonnepaneel? (De capaciteit van zonnepanelen wordt uitgedrukt in Wattpiek (Wp).  
Bijvoorbeeld één zonnepaneel levert 390 Wp)

Functioneren alle zonnepanelen?  niet bekend  ja  nee

Wat is het merk/ type van de zonnepanelen?

Maakt u gebruik van een app om de opbrengst van de zonnepanelen te bekijken?  
Zo ja, welke?  ja  nee

In welk jaar zijn de zonnepanelen geplaatst en door wie?

Jaar:

Installateur:

Is de btw over het aankoopbedrag teruggevraagd van de belastingdienst?  ja  nee

Hoeveel stroom heeft u het afgelopen jaar opgewekt?

## Vragenlijst over de woning

Jaar:

Aantal kWh:

Hoe lang zit er nog fabrieksgarantie op de zonnepanelen?

Zijn de zonnepanelen aangeschaft met subsidie?

ja  nee

Zo ja, moet de subsidie worden terugbetaald?

n.v.t.  ja  nee

Zo ja, welk bedrag moet worden terugbetaald?

€

i. In welk jaar zijn voor het laatst de aanwezige schoorsteenkanalen/rookgasafvoeren geveegd/gereinigd?

j. Wanneer heeft u de aanwezige schoorsteenkanalen voor het laatst gebruikt?

Is de trek van aanwezige schoorsteenkanalen goed?

niet bekend  ja  nee

k. Zijn er onderdelen van de elektrische installatie vernieuwd (*onder de elektrische installatie wordt verstaan alle elektra leidingen/ schakelaars stopcontacten, meterkast e.d.*)?

niet bekend  ja  nee

Zo ja, wanneer en welke onderdelen?

Zijn er gebreken aan de elektrische installatie?

ja  nee

Zo ja, welke?

l. Is er een laadpaal aanwezig voor een elektrische auto?

ja  nee

Zo ja, blijft deze achter?

nader overeen te komen  ja  nee

m. Is er mechanische ventilatie of een soortgelijk systeem aanwezig?

ja  nee

Zo ja, functioneert dit systeem naar behoren?

ja  nee

Zo nee, toelichting:

Wanneer is dit systeem voor het laatst onderhouden?

Hoe oud is dit systeem ongeveer?

n. Is er een domoticsysteem of een soortgelijk systeem aanwezig (*Een domoticsysteem bedient de verwarming, verlichting, verwarming, audio, ventilatie e.d. automatisch*)?

ja  nee

Zo ja, functioneert dit systeem naar behoren?

ja  nee

Zo nee, toelichting:

Hoe oud is dit systeem ongeveer?

o. Zijn er rookmelders op ieder verdieping aanwezig?

ja  nee

Zo ja, hoe oud zijn de rookmelders ongeveer?

## 8. Sanitair, riolering en keuken

## Vragenlijst over de woning

- a. Zijn er beschadigingen aan wastafels, douche, bad, toiletten, gootstenen en kranen?  ja  nee  
Zo ja, welke?
- b. Hoe oud is de badkamer ongeveer?
- c. Lopen de afvoeren van wastafels, douche, bad, toiletten, gootstenen en kranen goed door?  ja  nee  
Zo nee, welke niet?
- d. Is de woning aangesloten op het gemeentelijke riool?  ja  nee
- e. Zijn er gebreken (geweest) aan de riolering, zoals breuken, stankoverlast, lekkages, etc.?  ja  nee  
Zo ja, welke?
- f. Is er een andere voorziening, zoals een septictank, beerput of dergelijk aanwezig?  niet bekend  ja  nee  
Zo ja, wat is er aanwezig en hoe dient dit te worden onderhouden?
- g. Van welk jaar dateert de keukenopstelling ongeveer?
- h. Van welk jaar dateert de inbouwapparatuur ongeveer?
- Functioneert alle inbouwapparatuur?  ja  nee  
Zo nee, welk inbouwapparaat functioneert niet?
- i. Heeft u een kokend water kraan (*bijvoorbeeld een Quooker kraan of een soortgelijke kraan*)?  ja  nee  
Zo ja, functioneert deze kraan naar behoren en hoe oud is deze kraan ongeveer?

### 9. Diversen

- a. Wat is het bouwjaar van de woning?
- b. Zijn er asbesthoudende materialen in/op de woning/ bijgebouw(en) aanwezig (*bijvoorbeeld asbest zeil, een asbestplaat die onder en/of achter de CV ketel is geplaatst, asbesthoudend isolatiemateriaal om de verwarmingsbuis, asbesthoudend koord bij oude cv-ketels/gaskachels, asbestgolfplaten e.d.*)?  niet bekend  ja  nee  
Zo ja, welke en waar?
- c. Blijft er in de woning zeil achter, al dan niet vastgelijmd, dat is aangeschaft tussen 1955 en 1982?  niet bekend  ja  nee
- d. Is er sprake van loden leidingen in de woning?  niet bekend  ja  nee  
Zo ja, waar?

## Vragenlijst over de woning

- e. Is er een Japanse duizendknoop aanwezig in de tuin? (*Een Japanse duizendknoop is een exotische plant, welke moeilijk te verwijderen is. De sterke wortelstokken en stengels van de Japanse duizendknoop zijn in staat om schade te veroorzaken aan gebouwen, leidingen en wegen*)  niet bekend  ja  nee
- f. Is er in puin/asbest afval in de grond/tuin aanwezig?  niet bekend  ja  nee
- g. Heeft u elders lekkages gehad (*dus los van het dak/ sanitair/ riolering*)?  niet bekend  ja  nee
- h. Is de grond verontreinigd?  niet bekend  ja  nee  
 Zo ja, is er een onderzoeksrapport?  n.v.t.  ja  nee  
 Zo ja, heeft de gemeente/provincie een onderzoeks- of saneringsbevel opgelegd?  n.v.t.  ja  nee
- i. Is er een olietank aanwezig of aanwezig geweest?  niet bekend  ja  nee  
 Zo ja, is deze gesaneerd/verwijderd?  n.v.t.  ja  nee  
 Als deze is gesaneerd, waar is de olietank op het perceel gesitueerd?  
 Is er een Kiwa-certificaat aanwezig?  n.v.t.  ja  nee
- j. Is er sprake van overlast door ongedierte in of (rond)om de woning (*denk aan muizen, ratten, kakkerlakken, etc.*)?  ja  nee  
 Zo ja, waar?
- k. Is de woning aangetast door houtworm, boktor, ander ongedierte of zwam?  niet bekend  ja  nee  
 Zo ja, waar?  
 Zo ja, is deze aantasting al eens behandeld?  n.v.t.  ja  nee  
 Zo ja, wanneer en door welk bedrijf?
- l. Is er sprake van chlorideschade (betonrot) (*betonrot komt vooral voor in kruipruimtes van woningen gebouwd tussen 1965 en 1981 die voorzien zijn van betonnen vloerelementen van het merk Kwaaitaal of Manta. Ook andere beton- elementen - bijvoorbeeld balkons - kunnen aangetast zijn*)?  niet bekend  ja  nee  
 Zo ja, waar?
- m. Hebben er verbouwingen en/of bijbouwingen plaatsgevonden in en/of om de woning?  ja  nee  
 Zo ja, welke ver-/bijbouwingen, in welk jaartal en door welk bedrijf zijn deze uitgevoerd?
- n. Zijn er verbouwingen of uitbreidingen uitgevoerd zonder omgevingsvergunning (voorheen bouwvergunning)?  niet bekend  ja  nee  
 Zo ja, welke?

## Vragenlijst over de woning

- o. Is er sprake van glasvezel internet?  niet bekend  ja  nee
- p. Bent u in het bezit van een definitief energieprestatiecertificaat/energielabel?  
Zo ja, welke label?  ja  nee ?

### 10. Vaste lasten

- a. Hoeveel betaalde u voor de laatste aanslag onroerendezaakbelasting?  
Belastingjaar: 2023 € 272,14
- b. Wat is de WOZ-waarde?  
Peiljaar: 2022 01-01-22 € 263,000
- c. Hoeveel betaalde u voor de laatste aanslag waterschapslasten?  
Belastingjaar: 2023 € 277,08
- d. Hoeveel betaalde u voor de laatste aanslag gemeentelijke belastingen (zoals rioolheffing en afvalstoffenheffing e.d.)?  
Belastingjaar: 2023 € 390,-
- e. Welke voorschotbedragen betaalt u maandelijks aan de nutsbedrijven?
- |                             |         |
|-----------------------------|---------|
| Gas:                        | € 260,- |
| Elektra:                    | € 65,-  |
| Water:                      | € 17,06 |
| <del>Stadsverwarming:</del> | €       |
| <del>Anders:</del>          | €       |

Wat is uw jaarverbruik voor gas/ elektriciteit en water?

Gas	m3	:
Elektriciteit hoog	kWh	:
Elektriciteit laag	kWh	:
Elektriciteit totaal	kWh	:
Water	m3	:
Stadsverwarming	GJ	:
Anders:		:

Met hoeveel bewoners bewoonde u de woning? aantal: 2 bewoners

- f. Zijn er lease- en/of huurkoopcontracten (bijvoorbeeld keuken, kozijnen, cv-ketel, etc.)?  
Zo ja, welke?  ja  nee

~~Zijn deze contracten overdraagbaar op de koper? Let op! Veel lease- en huurkoopcontracten zijn niet langer overdraagbaar op een koper. Neem hiervoor contact op met de betreffende leverancier.~~

ja  nee

~~Hoe lang lopen de contracten nog en wat is de eventuele afkoopsom?~~

Afkoopsom: €

Duur:



## Vragenlijst over de woning

- g. Als er sprake is van erfpacht of opstalrecht:  
 Hoe hoog is dan de canon per jaar? €  n.v.t.  ja  nee  
 Heeft u alle canons betaald?  n.v.t.  ja  nee  
 Is de canon afgekocht?  n.v.t.  ja  nee  
 Zo ja, tot wanneer?
- h. Heeft u alle gemeentelijke belastingen die u verschuldigd bent al betaald?  ja  nee  
 Zijn er variabele bedragen voor gemeenschappelijke poorten, inritten of terreinen?  ja  nee  
 Zo ja, hoe hoog en waarvoor? €
- i. Heeft u, om in de straat te parkeren, een parkeervergunning nodig?  ja  nee  
 Hoeveel parkeervergunningen kunnen er maximaal worden aangevraagd?  
 Wat zijn de kosten voor deze parkeervergunning(en) per jaar? €

### 11. Garanties

Zijn er lopende onderhoudscontracten en/of garantieregelingen overdraagbaar aan de koper? (zoals dakbedekking, cv-installatie, dubbele beglazing, etc.)  ja  nee  
 Zo ja, welke?

### 12. Nadere informatie (overige zaken die de koper naar uw mening moet weten):

### 13. Extra vragen door makelaarskantoor zelf geformuleerd

.....  niet bekend  ja  nee

## INFORMATIEF KARAKTER VRAGENLIJST

De vragenlijst geeft vorm, inhoud en structuur aan de mededelingsplicht van verkoper. De mededelingsplicht strekt niet verder dan dat verkoper ten tijde van het sluiten van de overeenkomst aan de koper meedeelt wat hem bekend is omtrent de woning. De vragenlijst beoogt geen garanties te geven, maar heeft een informatief karakter.

## ONDERTEKENING

Verkoper(s) verklaart/verklaren alle hem/haar bekende feiten te hebben vermeld in dit formulier. Verkoper is zich ervan bewust dat hij/zij bij een niet juiste en/of volledige vermelding van feiten het risico loopt om aansprakelijk gesteld te worden door de koper. Verkoper verklaart de woning tot de eigendomsoverdracht op een manier te zullen bewonen en onderhouden welke in het maatschappelijk verkeer als gebruikelijk wordt beschouwd.

## Vragenlijst over de woning

Ondergetekende(n) verkla(a)r(t)(en) voorgaande vragen volledig en naar waarheid te hebben ingevuld:

Naam:

Plaats:

Datum:

Handtekening:

.....

Naam:

Plaats:

Datum:

Handtekening:

.....

## Gegevens NVM-makelaar

Kantoor naam:

Adresgegevens:

Telefoonnummer:

E-mailadres:



**Schakel Makelaars**  
**Wierdensestraat 112**  
**7604 BK, ALMELO**  
**Tel: 0546-810555**

**E-mail: [almelo@schakel.nl](mailto:almelo@schakel.nl)**