



BI *Matt Andreoli*
BEST
INTERMEDIAR
VASTGOED MAKELAARDIJ

Korenbloemstraat 9, Maarheeze



Korenbloemstraat 9, Maarheeze

Het voormalige politiebureau van Maarheeze is verbouwd tot een schitterend vrijstaand, comfortabel en optimaal geïsoleerd modern woonhuis met o.a. riante inpandige garage, ruime living, 1 werkkamer, 1 slaapkamer, luxe en moderne keuken, en een mooie royale eetkamer. Verdieping met Finse elektrische sauna, 3 riante slaapkamers en complete luxe badkamer. Keurig verzorgde tuin gelegen op een perceel van 626 m².





"De woning biedt echt veel meer ruimte dan de buitenkant doet vermoeden."

Kenmerken

Woonoppervlakte	ca. 257m ²
Perceeloppervlakte	ca. 626m ²
Bouwjaar	1974
Inhoud	ca. 1070m ³

Bijzonderheden

- Optimaal isolatiepakket met energielabel A.
- Riante inpandige garage (ca. 36 m²). Ruimte voor 2 auto's.
- 14 zonnepanelen aanwezig.
- In 2023 zowel van binnen als buiten bijna geheel geschilderd.
- Uitgebreid alarmsysteem (inclusief camera's), computergestuurd verwarmingssysteem via app en per ruimte in te stellen. Voordeur voorzien van vingerafdruk-, codeslot en videodeurbel.

Genoemde maten en gegevens zijn slechts een indicatie, derhalve kunnen hieraan geen rechten ontleend worden.

Begane grond

Royale ontvangsthal met authentieke plavuizen vloer, fraaie hardhouten dubbele voordeur, garderobe, betegeld toilet met portaal voorzien van fonteintje en voorraadmast. In de hal is nog de originele brandslang aanwezig.

Werk/slaapkamer:

1e Slaapkamer (voorheen verhoorkamer met verhoorluik nog aanwezig) met laminaatvloer en airconditioning. Kan ook als kantoor gebruikt worden.

Living:

Ruime living met smakvolle hardhouten vloer, veel natuurlijk daglicht en toegang tot 2e werkkamer met lichtkoepel.

Keuken:

Separate ruime keuken met moderne tegelvloer. Luxe keukenopstelling met granieten aanrechtblad compleet met inbouwapparatuur zoals: vaatwasser, stoomoven, combioven, koelkast, 5 pits gaskookplaat, design afzuigkap en 1,5 spoelbak. Maatwerk kastruimte en een gezellige borrel/eetbar.

Eetkamer:

Royale eetkamer met moderne laminaatvloer, speksteen gaskachel, grote dubbele lichtstraat met veel daglicht en openslaande deuren naar de tuin. Met een klein speels niveauverschil toegang tot de keuken.



















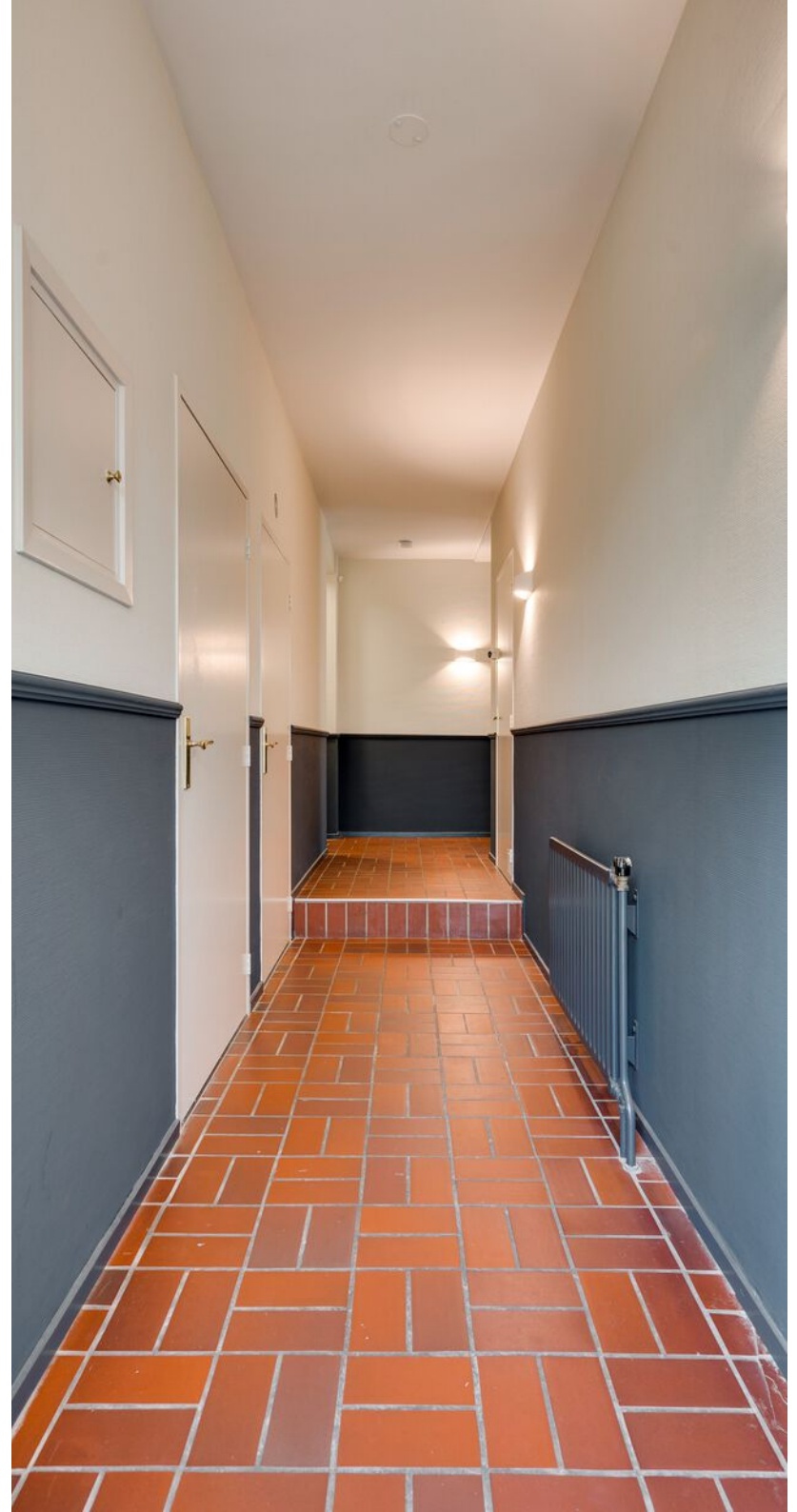
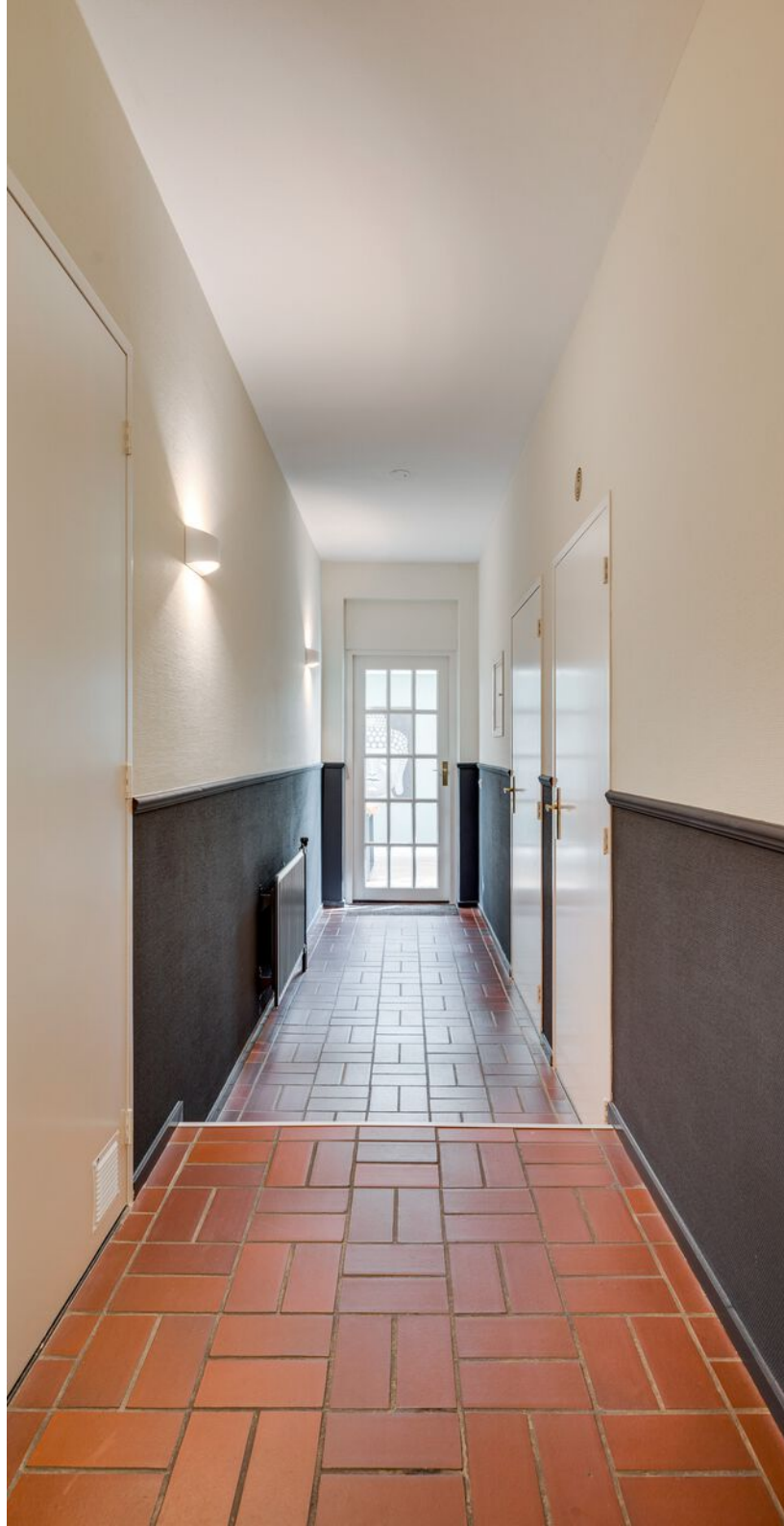














Eerste verdieping

Royale overloop met vloerbedekking, inbouwkast en een grote traditionele Finse elektrische sauna. Overloop is ook een ideale ruimte om bv. een extra studeerplek te realiseren.

Slaapkamers:

1e riante slaapkamer met hoog plafond tot aan de nok, linoleum vloer, vaste wastafel, twee dakramen, fraai hoog zijgevelraam en een luik naar een bergvliering.

2e riante slaapkamer met laminaatvloer, hoog plafond tot aan de nok, inbouwkast, dakkapel, maatwerk inbouw kastenwand en airconditioning.

3e riante slaapkamer met laminaatvloer, hoog plafond tot aan de nok, vaste wastafel, drie dakramen en een fraai hoog zijgevelraam.

Badkamer:

Geheel betegelde badkamer met elektrische vloerverwarming, dubbele wastafel met ombouwmeubel, zwevend closet, ruime douchecabine en ligbad met whirlpool, dakraam, inbouwspots en elektrische ventilatie.

























Tuin

Cv-ruimte:

Separate bergruimte met opstelling HR cv-ketel en boiler.

Was-, bergruimte:

Separate was-, bergruimte met tegelvloer en aansluiting wasapparatuur.

Garage:

Zeer grote (ca. 36 m²) inpandige garage (ruimte voor 2 auto's), elektrisch bedienbare sectionaal roldeur, loopdeur naar de tuin en inbouwkast.

Fraai aangelegde tuin met optimale privacy, sierbestrating, automatische tuinverlichting, stopcontacten, automatische beregeningsinstallatie, sierhekwerk, origineel ornament in de voortuin, 11 meter hoge vlaggenmast, gazon en grote oprit voor 3 auto's.



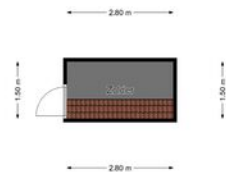








Zolder



Zolder

De plattegronden zijn geproduceerd voor promotionele doeleinden en ter indicatie.
Aan de plattegronden kunnen geen rechten worden ontleend.
© MakeRS Vastgoedpromotie

Kadaster



12345	Deze kaart is noordgericht	Schaal 1: 500	
23	Perceelnummer	Kadastrale gemeente Maarheeze	
—	Huisnummer	Sectie D	
—	Vastgestelde kadastrale grens	Perceel 1277	
—	Voorlopige kadastrale grens		
—	Administratieve kadastrale grens		
—	Bebouwing		

Voor een versniddend uittreksel, geleverd op 21 september 2023
De bewaarder van het kadaster en de openbare registers

Aan dit uittreksel kunnen geen betrouwbare maten worden ontleend.
De Dienst voor het kadaster en de openbare registers behoudt zich de intellectuele eigendomsrechten voor, waaronder het auteursrecht en het databankrecht.



BI *Matt Andreoli*
BEST
INTERMEDIAR
VASTGOED MAKELAARDIJ

Best Intermediair Vastgoed Makelaardij

Valkenswaardseweg 2
5595 CB LEENDE
Nederland

Telefoon: 040-2062651
Website: bivastgoed.nl
E-mailadres: info@bivastgoed.nl