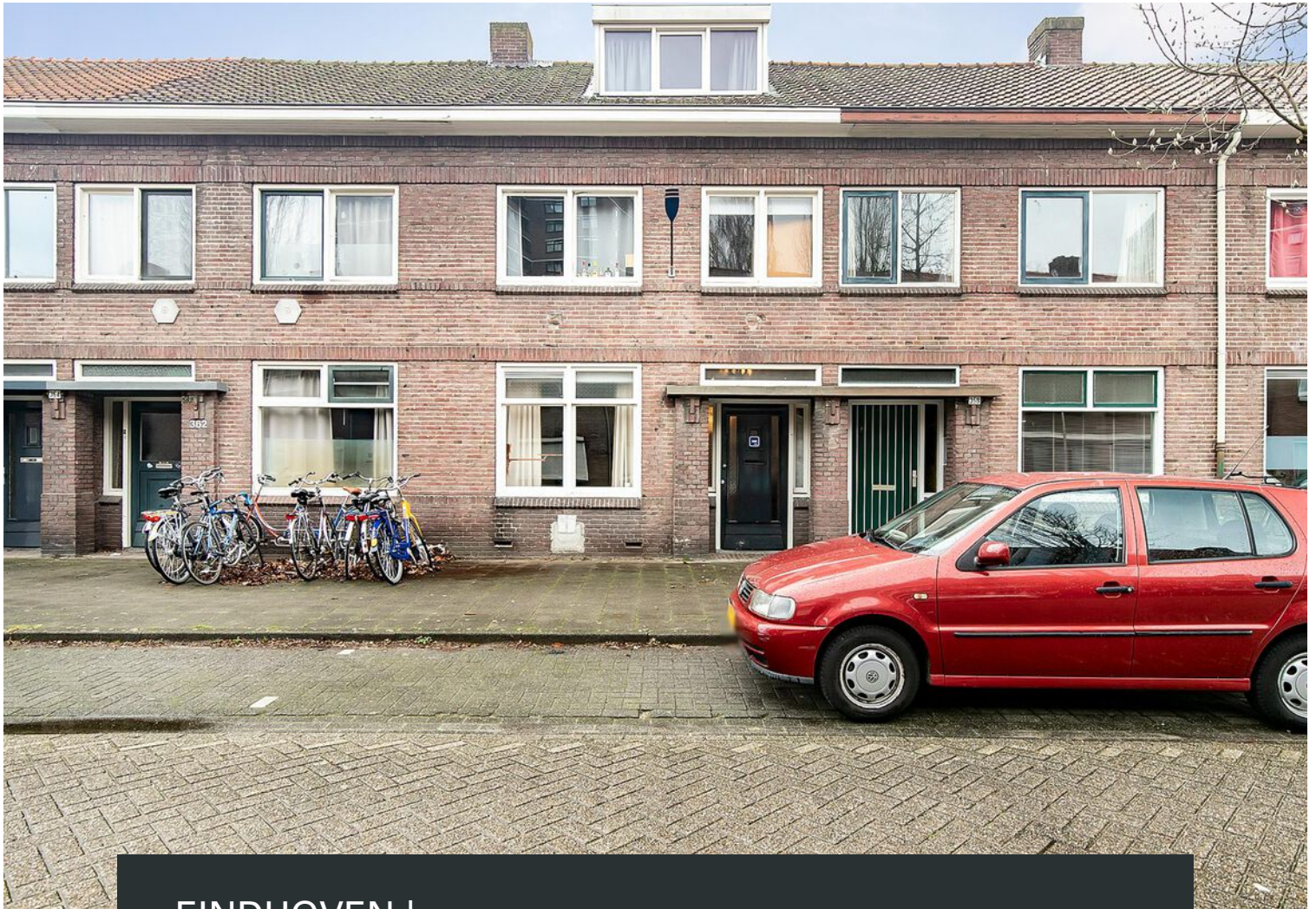


Eigentijds wonen



EINDHOVEN | Eckartseweg Zuid 360

vraagprijs € 275.000 k.k.



0402457844 | info@dhvc.nl
www.dhvc.nl

Kenmerken & specificaties



Bouwjaar:	1930
Soort:	eengezinswoning
Kamers:	6
Inhoud:	395 m ³
Woonoppervlakte:	109 m ²
Perceeloppervlakte:	125 m ²
Overige inpandige ruimte:	2 m ²
Gebouwgebonden buitenruimte:	1 m ²
Verwarming:	c.v.-ketel
Isolatie:	dubbel glas tweede etage, dakisolatie gepland voorjaar 2024
Energielabel:	F

Omschrijving

DHVC Vastgoed biedt u aan:

Eckartseweg Zuid 360, Eindhoven

Deze belegging betreft een studentenhuis te Eindhoven gelegen aan de Eckartseweg Zuid 360. Gelegen op vijf minuten fiets afstand van de TU in Eindhoven. De woning beschikt over alle nodige ruimtes. Een keuken, badkamer, toilet, een tuin en maar liefst zes slaapkamers. (Gepland voorjaar 2024; Nieuw pannendak met isolatie!)

Het studentenhuis is als volgt ingedeeld:

Kamer 1: € 287,50 per maand ca. 4,15 bij 3,04 = 13m²

Kamer 2: € 285,-- per maand ca. 4,03 bij 3,04 = 12 m²

Kamer 3: € 270,-- per maand ca. 3,50 bij 2,52 = 9 m²

Kamer 4: € 269,-- per maand ca. 3,34 bij 2,33 = 8 m²

Kamer 5: € 316,50- per maand ca. 4,95 bij 3,10 = 15 m²

Kamer 6: € 384,-- per maand ca. 8,01 bij 4,87 = 35 m²

Gezamenlijke keuken: ca. 1,66 bij 4,16 = 7 m²

Badkamer met douche en wastafel: ca. 0,86 bij 1,84 = 2 m²

Berging: ca. 1,24 bij 1,49 = 2 m²

Lange smalle achtertuin: ca. 50 m²

Het studentenhuis is momenteel verhuurd aan zes personen.

Bruto maandhuur € 1.812,--

Netto maandhuur € 1.105,-- x 12 = € 13.260,-- netto op jaarbasis.

Maandelijkse kosten g/w/e en afval € 91,--

Maandelijkse servicekosten € 20,00

Maandelijkse internetkosten € 5,88

Totaal van € 116,88 per persoon per maand.

Huursom € 13.260

Vraagprijs € 275.000 K.K

De buurt rondom de Eckartseweg Zuid is levendig en biedt een breed scala aan voorzieningen. Van lokale winkels tot recreatiegebieden, alles is binnen handbereik. De bereikbaarheid is uitstekend, met diverse openbaar vervoer opties en snelle toegang tot uitvalswegen. Met groene parken en gezellige horecagelegenheden in de nabije omgeving, biedt deze locatie een perfecte balans tussen stadsleven en natuur.

Begane grond

Via de straatzijde betreed je de hal van de woning, die leidt naar de eerste slaapkamer, de trap naar de bovenliggende verdiepingen en de keuken.

Deze keuken is voorzien van een gasfornuis met oven, afzuigkap, vaatwasser, koel-/vriescombinatie en een wasmachine. Vanuit de keuken heb je toegang tot de achtertuin, een separaat toilet, de badkamer en de tweede slaapkamer.

In de badkamer, uitgerust met crèmekleurige vloertegels, witte wandtegels, ben je voorzien van een wastafel en een douchecabine.

Eerste verdieping

De eerste verdieping is via een vaste trap bereikbaar en leidt naar de derde, vierde en vijfde slaapkamer.

Tweede verdieping

Een zesde slaapkamer bevindt zich op de tweede verdieping, uniek door de dakkapellen aan beide zijden. Deze toevoeging zorgt voor extra ruimte en licht.

Buitenruimte

De achtertuin, met een stenen berging en wat volwassen groen, biedt een rustige plek voor ontspanning en buitenactiviteiten.

Bijzonderheden

- Studentenwoning in verhuurde staat
- Zes slaapkamers
- Netto maandhuur € 1.105,- x 12 = € 13.260,- netto op jaarbasis
- Gepland: Nieuw pannendak met isolatie! Voorjaar 2024
- Achtertuin met stenen berging
- Goede bereikbaarheid met openbaar vervoer en uitvalswegen













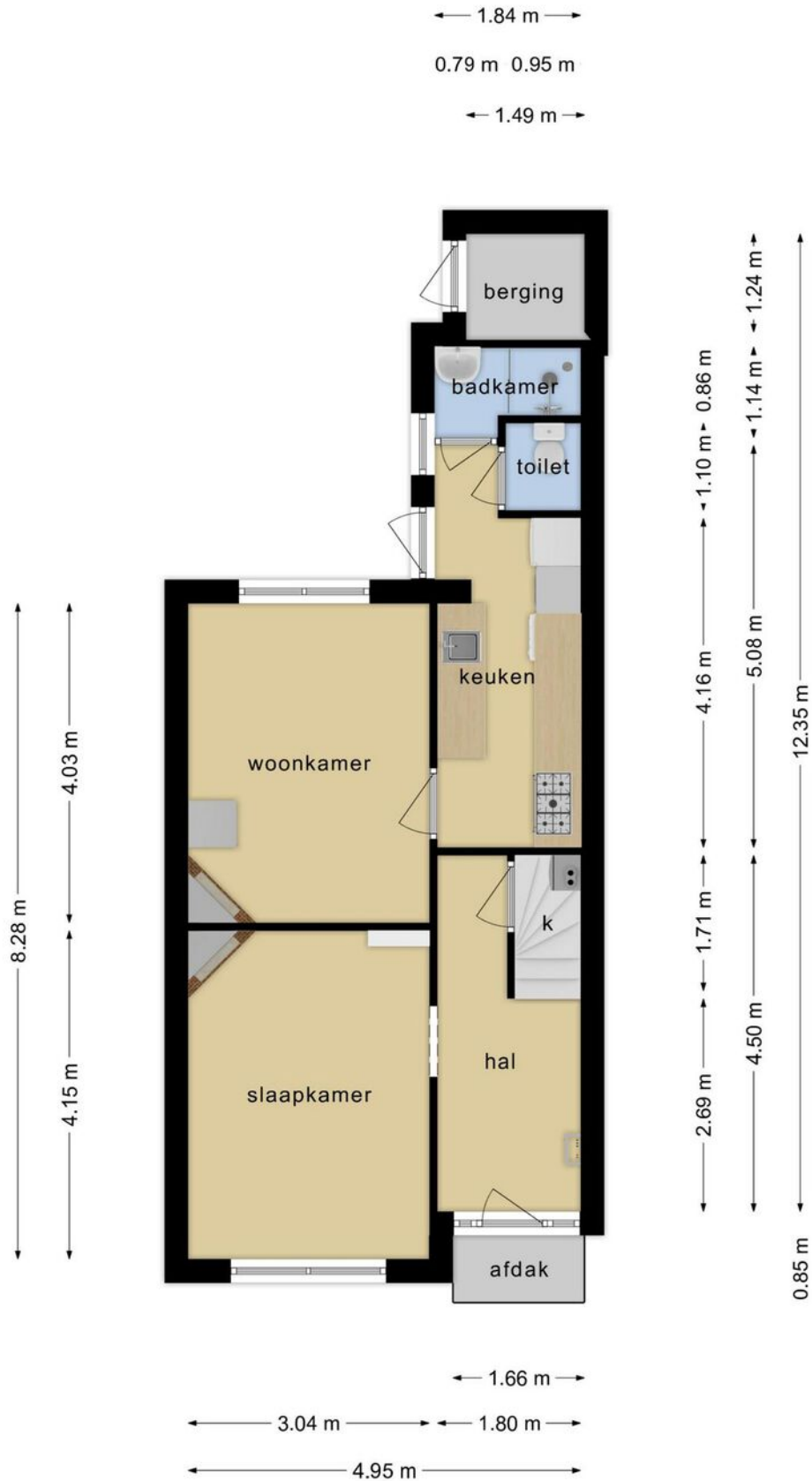








Plattegrond



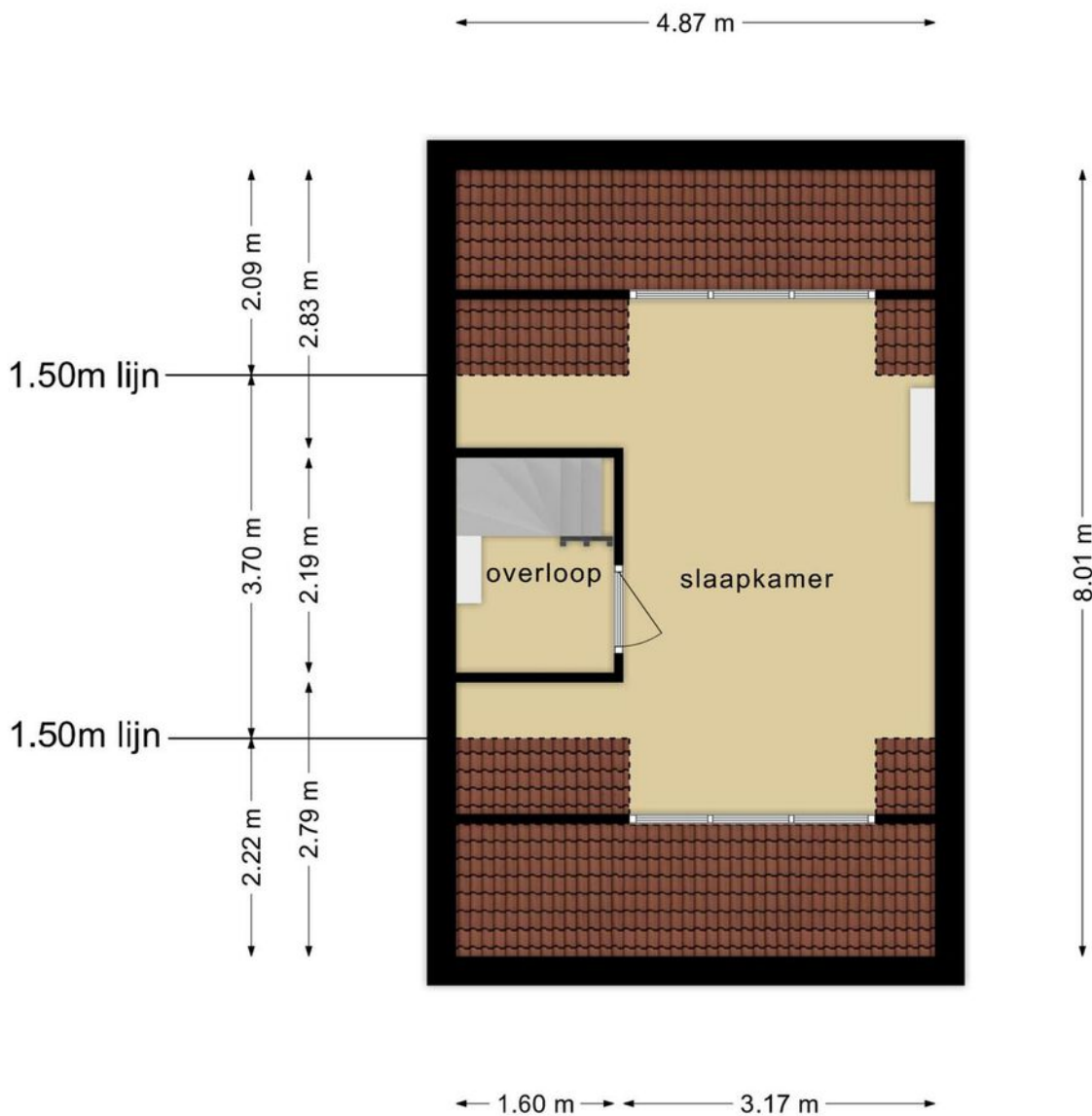
Deze plattegronden zijn opgemaakt voor indicatieve doeleinden.
Hieraan kunnen geen rechten worden ontleend.

Plattegrond



**Deze plattegronden zijn opgemaakt voor indicatieve doeleinden.
Hieraan kunnen geen rechten worden ontleend.**

Plattegrond




**Deze plattegronden zijn opgemaakt voor indicatieve doeleinden.
Hieraan kunnen geen rechten worden ontleend.**

Kadastrale kaart

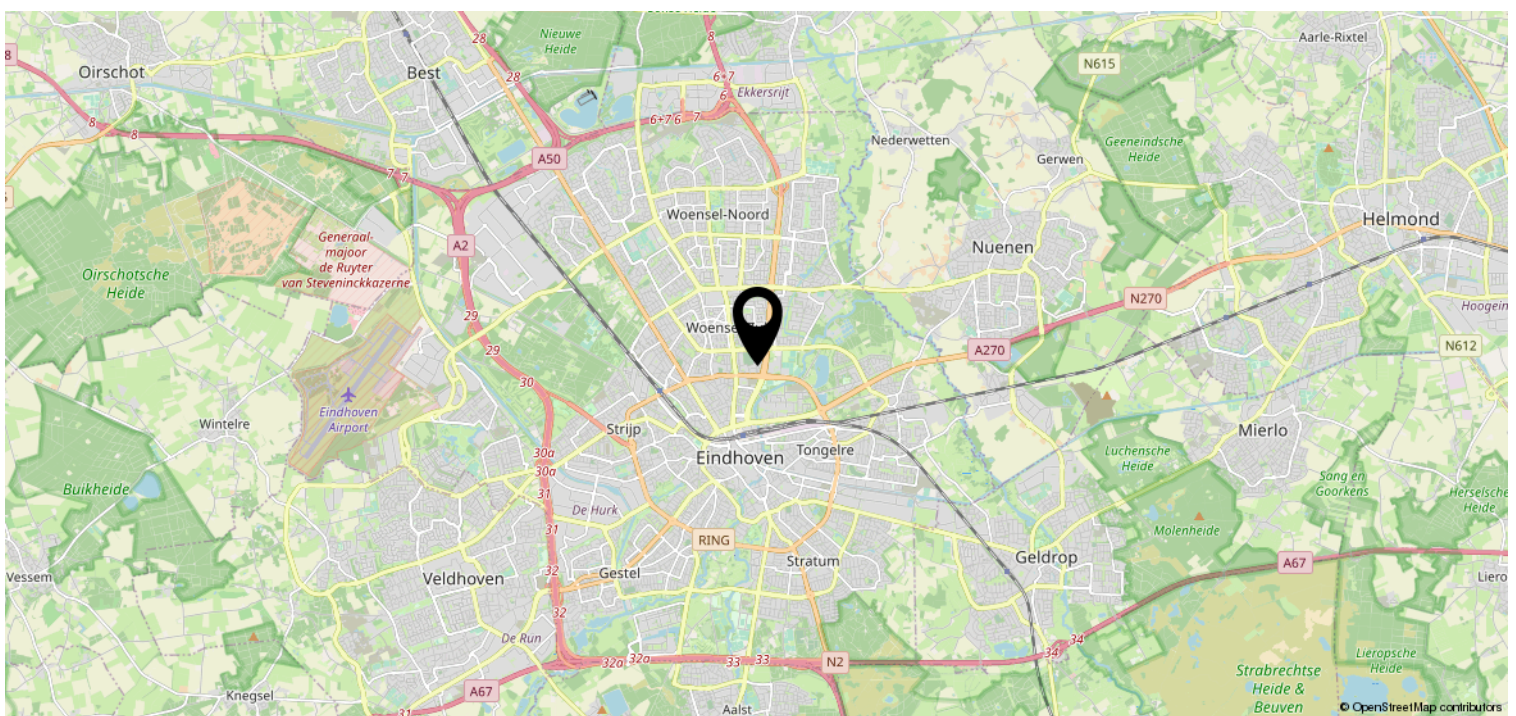
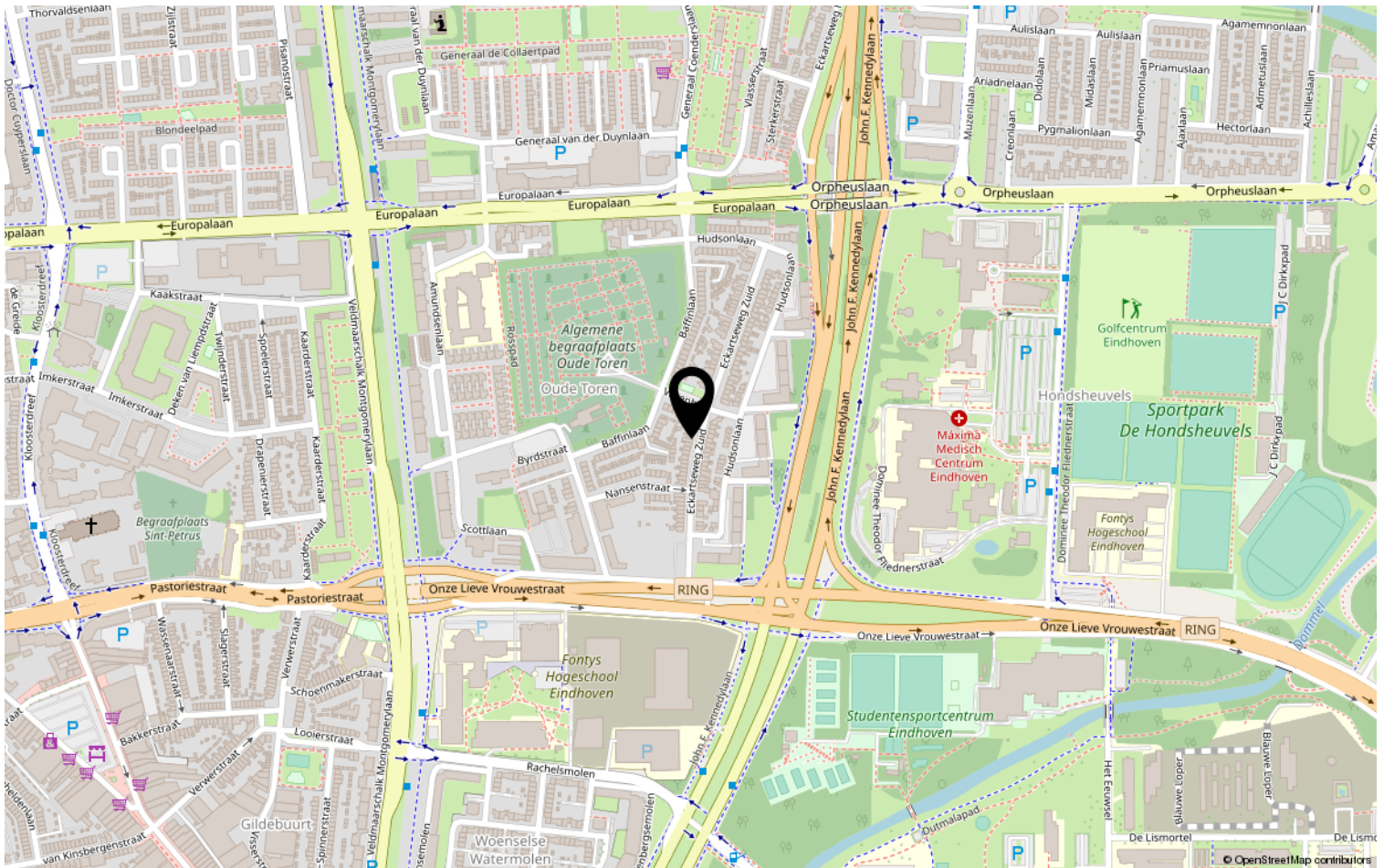
Kadastrale kaart

Uw referentie: DHVC



<p>12345</p> <p>Deze kaart is noordgericht</p> <p>Perceelnummer</p> <p>25 Huisnummer</p> <p>— Vastgestelde kadastrale grens</p> <p>— Voorlopige kadastrale grens</p> <p>— Administratieve kadastrale grens</p> <p>— Bebouwing</p> <p>Voor een eensluitend uittreksel, geleverd op 21 februari 2024 De bewaarder van het kadaster en de openbare registers</p>	<p>Schaal 1: 500</p> <p>Kadastrale gemeente Woensel</p> <p>Sectie L</p> <p>Perceel 1555</p> <p>Aan dit uittreksel kunnen geen betrouwbare maten worden ontleend. De Dienst voor het kadaster en de openbare registers behoudt zich de intellectuele eigendomsrechten voor, waaronder het auteursrecht en het databankenrecht.</p>	
--	---	---

Locatie op de kaart



Lijst van zaken

	Blijft achter	Gaat mee	Ter overname	NVT
Woning - Interieur				
(Voorzet) openhaard met toebehoren				X
Allesbrander				X
Houtkachel				X
(Gas)kachels				X
Designradiator(en)				X
Radiatorafwerking				X
Verlichting, te weten				
- inbouwspots/dimmers	X			
- opbouwspots/armaturen/lampen/dimmers	X			
- losse (hang)lampen	X			
-				X
-				X
(Losse)kasten, legplanken, te weten				
-	X			
-				X
Raamdecoratie/zonwering binnen, te weten				
- gordijnrails	X			
- gordijnen	X			
- overgordijnen	X			
- vitrages	X			
- rolgordijnen	X			
- lamellen	X			
- jaloezieën	X			
- (losse) horren/rolhorren				X
-				X
-				X
Vloerdecoratie, te weten				
- vloerbedekking	X			
- parketvloer				X
- houten vloer(delen)				X
- laminaat	X			
- plavuizen	X			
-				X

Lijst van zaken

	Blijft achter	Gaat mee	Ter overname	NVT
Woning - Sanitair/sauna				
Sauna met toebehoren				X
				X
				X
Toilet met de volgende toebehoren				
- toilet	X			
- toiletrolhouder	X			
- toiletborstel(houder)	X			
- fontein				X
-				X
-				X
Badkamer met de volgende toebehoren				
- ligbad				X
- jacuzzi/whirlpool				X
- douche (cabine/scherf)	X			
- stoomdouche (cabine)				X
- wastafel				X
- wastafelmeubel				X
- planchet				X
- toiletkast				X
- toilet				X
- toiletrolhouder				X
- toiletborstel(houder)				X
- wastafels op de kamers	X			
-				X
Woning - Exterieur/installaties/ veiligheid/energiebesparing				
Schotel/antenne				X
Brievenbus				X
Kluis				X
(Voordeur)bel	X			
Alarminstallatie				X
(Veiligheids)sloten en overige inbraakpreventie				X
Rookmelders	X			
(Klok)thermostaat	X			
Airconditioning				X

Lijst van zaken

	Blijft achter	Gaat mee	Ter overname	NVT
Screens				X
Rolluiken				X
Zonwering buiten				X
Telefoonaansluiting/internetaansluiting	X			
Veiligheidsschakelaar wasautomaat				X
Waterslot wasautomaat				X
Zonnepanelen				X
Oplaadpunt elektrische auto				X
				X
				X
				X
				X
				X
Warmwatervoorziening, te weten				
- CV-installatie	X			
- boiler				X
- geiser				X
-				X
-				X
-				X
Isolatievoorzieningen (voorzetramen/ radiatorfolie etc.), te weten				
-				X
-				X
Tuin - Inrichting				
Tuinaanleg/bestrating	X			
Beplanting	X			
				X
Tuin - Verlichting/installaties				
Buitenverlichting	X			
Tijd- of schemerschakelaar/ bewegingsmelder				X
				X
Tuin - Bebouwing				
Tuinhuis/buitenberging				X

Lijst van zaken

	Blijft achter	Gaat mee	Ter overname	NVT
Kasten/werkbank in tuinhuis/berging				X
(Broei)kas				X
stoelen en tafels buiten	X			
				X
Tuin - Overig				
Overige tuin, te weten				
- (sier)hek				X
- vlaggenmast(houder)				X
- schutting en poort	X			
-				X
Overig - Contracten				
CV: Moet worden overgenomen				
Boiler: Nee				
Zonnepanelen: Nee				
Vattenfall		Moet worden overgenomen		
ziggo		Moet worden overgenomen		

Heeft u interesse?



Aalsterweg 224
5644 RJ Eindhoven

0402457844 | info@dhvc.nl
www.dhvc.nl