

# Eigentijds wonen



EINDHOVEN | De Remise 14

vraagprijs € 435.000 k.k.



0402457844 | [info@dhvc.nl](mailto:info@dhvc.nl)  
[www.dhvc.nl](http://www.dhvc.nl)

# Kenmerken & specificaties



Bouwjaar:	1995
Soort:	galerijflat
Kamers:	3
Inhoud:	257 m <sup>3</sup>
Woonoppervlakte:	78 m <sup>2</sup>
Perceeloppervlakte:	0 m <sup>2</sup>
Gebouwgebonden buitenruimte:	7 m <sup>2</sup>
Externe bergruimte:	5 m <sup>2</sup>
Verwarming:	c.v.-ketel
Isolatie:	muurisolatie, vloerisolatie
Energielabel:	A

# Omschrijving

## De Remise 14, Eindhoven

Aan De Remise 14 in Eindhoven vind je dit volledig gerenoveerde appartement dat luxe en comfort naadloos combineert. Van rolluiken voor je privacy en veiligheid tot een state-of-the-art airconditioningsysteem voor optimaal wooncomfort, elk detail is zorgvuldig overwogen. De woonkamer en keuken vormen een harmonieuze leefruimte, verrijkt met een prachtige PVC vloer die zowel stijlvol als praktisch is. De keuken, een culinair hoogstandje, is uitgerust met moderne apparatuur en biedt een perfecte setting voor het bereiden van heerlijke maaltijden. Dit appartement is een unieke kans voor wie op zoek is naar een modern, klaar-om-te-bewonen thuis in het hart van Eindhoven.

Nestelend in het bruisende centrum van Eindhoven, ligt De Remise 14 op een onovertroffen locatie. Het leven in het centrum brengt de stad letterlijk naar je voordeur, met een veelheid aan winkels, restaurants en uitgaansgelegenheden binnen handbereik. De bereikbaarheid is uitstekend, met bus-, trein- en taxi verbindingen aan de overkant, waardoor dit appartement perfect is voor een stadse levensgenieter.

### Appartement

Het pand is via een gezamenlijke entree te betreden van waaruit je toegang krijgt tot de verdieping van het appartement. Je komt binnen in een hal, die naar twee slaapkamers, een separaat toilet, badkamer en woonkamer leidt.

Deze woonkamer, met ruim voldoende plek voor een comfortabele zit- en eethoek, nodigt uit tot ontspanning en sociale interacties. Het balkon dat vanuit de woonkamer te betreden is, biedt een aangename buitenruimte om van de frisse lucht te genieten.

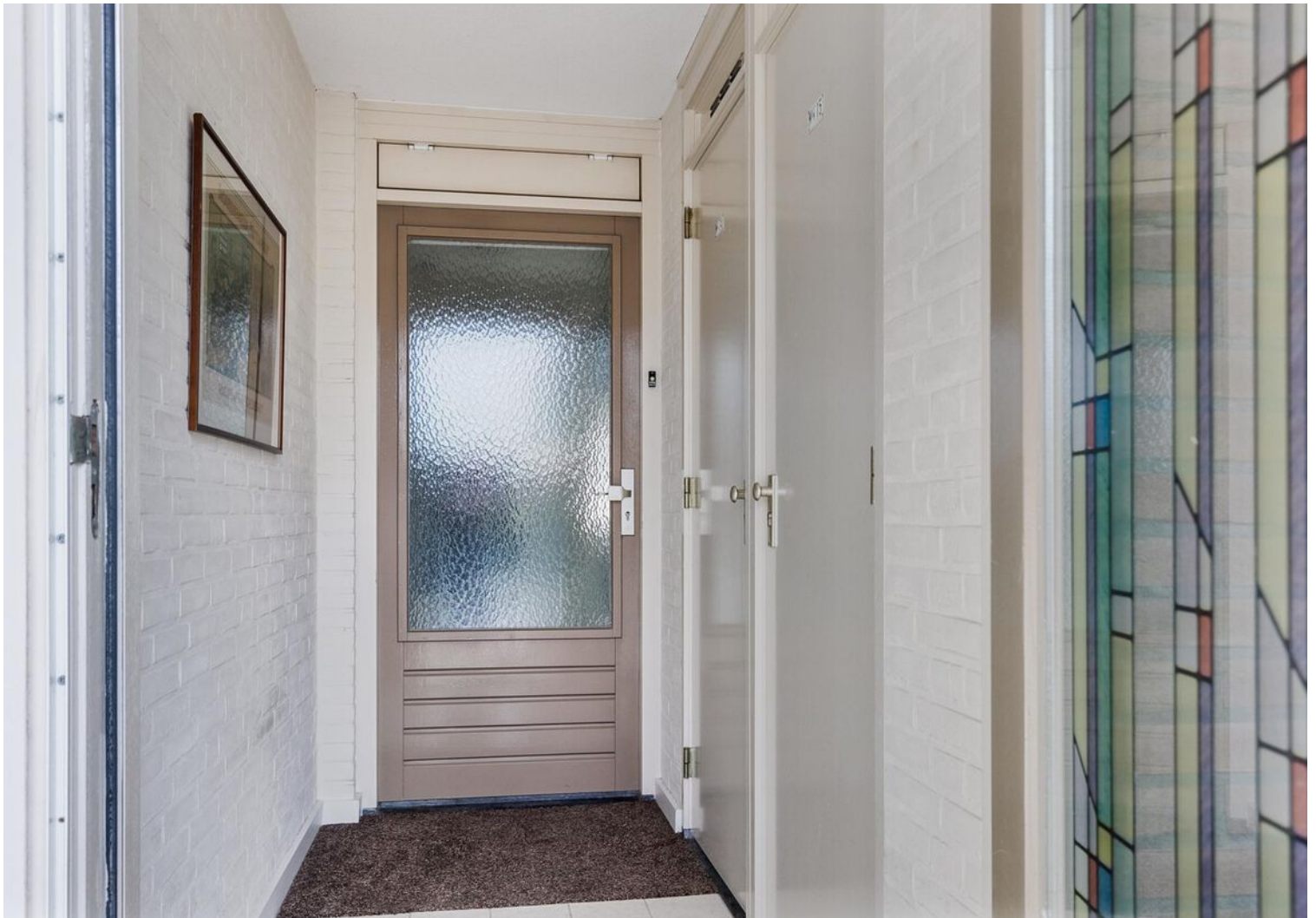
De keuken, een toonbeeld van functionaliteit en esthetiek, beschikt over lichte kasten en een donker keukenblad. Uitgerust met een inductiekookplaat met geïntegreerde afzuiging/afzuiging inbouwoven, vaatwasser en koel-/vriescombinatie, voldoet deze keuken aan alle culinaire behoeften. De aangrenzende berging biedt praktische opbergruimte.

In de badkamer, met een moderne afwerking van donkere vloer- en lichte wandtegels, ben je voorzien van een luxe ligbad, douchecabine, wastafelmeubel en wasmachine/droger aansluiting, wat comfort en gemak garandeert.

Beide slaapkamers bieden een blanco canvas om naar eigen inzicht in te richten, van een rustgevende slaapkamer tot een productieve werkruimte. De kleinste kamer biedt toegang tot een extra balkon, wat een heerlijke privé-ontsnapping mogelijk maakt.

### Bijzonderheden

- Volledig gerenoveerd met moderne voorzieningen zoals rolluiken en een PVC vloer
- Twee balkons
- Volledig geïsoleerd
- Airconditioning
- Mechanische ventilatie
- Eigen parkeerplaats
- Zonnepanelen
- Spouwmuur Isolatie
- Prachtige, functionele keuken en luxe badkamer
- Gelegen in het hart van Eindhoven, met uitstekende toegang tot openbaar vervoer en nabijheid van alle stadsvoorzieningen



































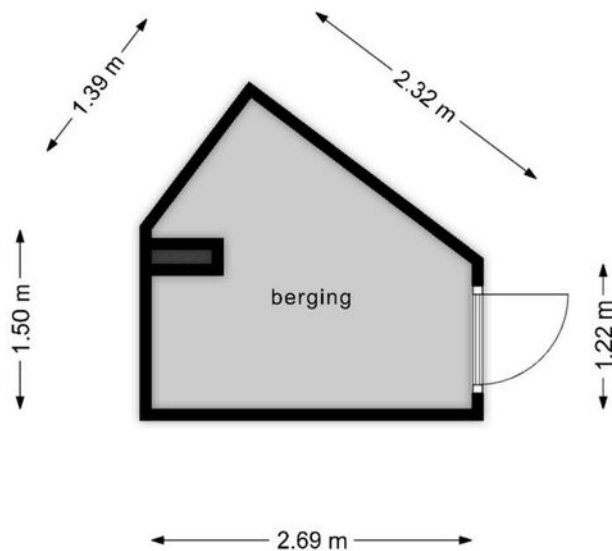


# Plattegrond



Deze plattegronden zijn opgemaakt voor indicatieve doeleinden.  
Hieraan kunnen geen rechten worden ontleend.

# Plattegrond




**Deze plattegronden zijn opgemaakt voor indicatieve doeleinden.  
Hieraan kunnen geen rechten worden ontleend.**

# Kadastrale kaart

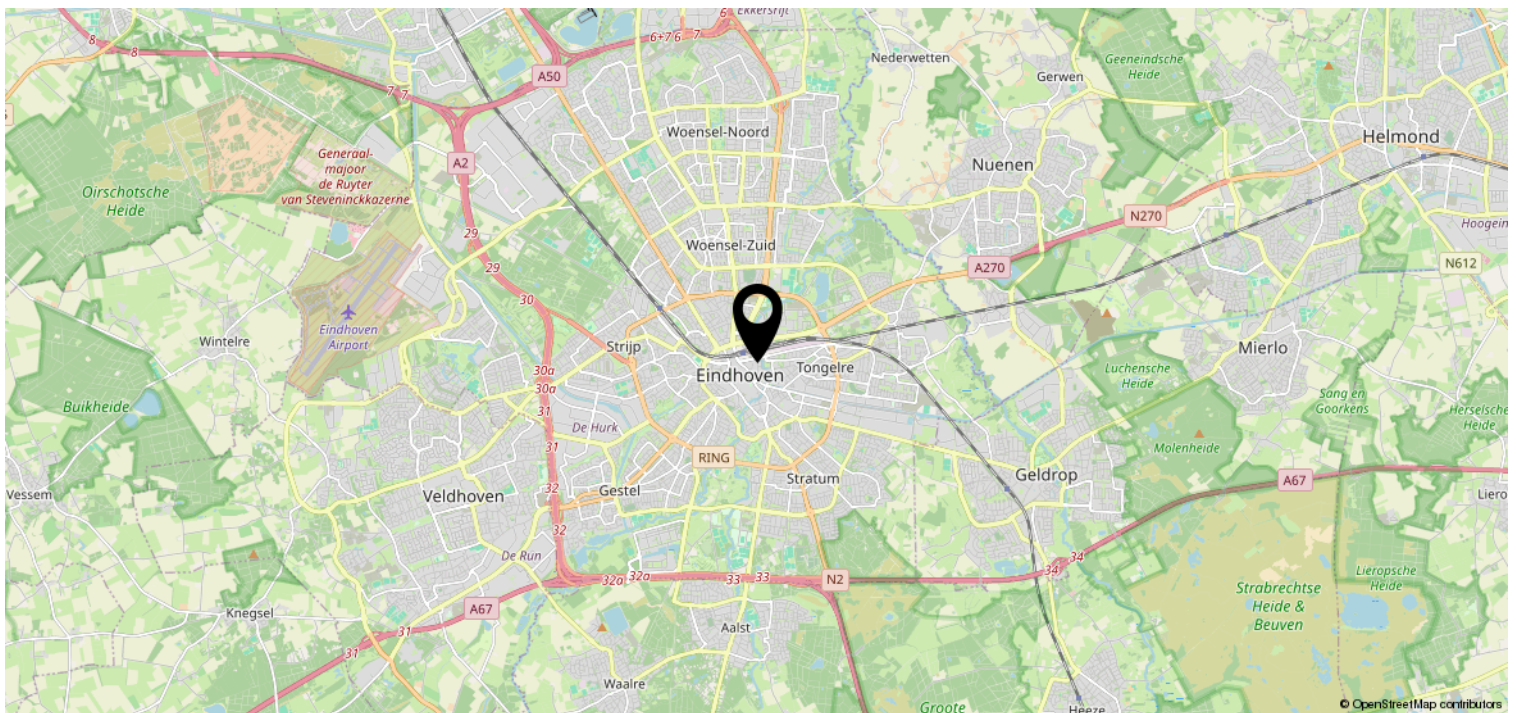
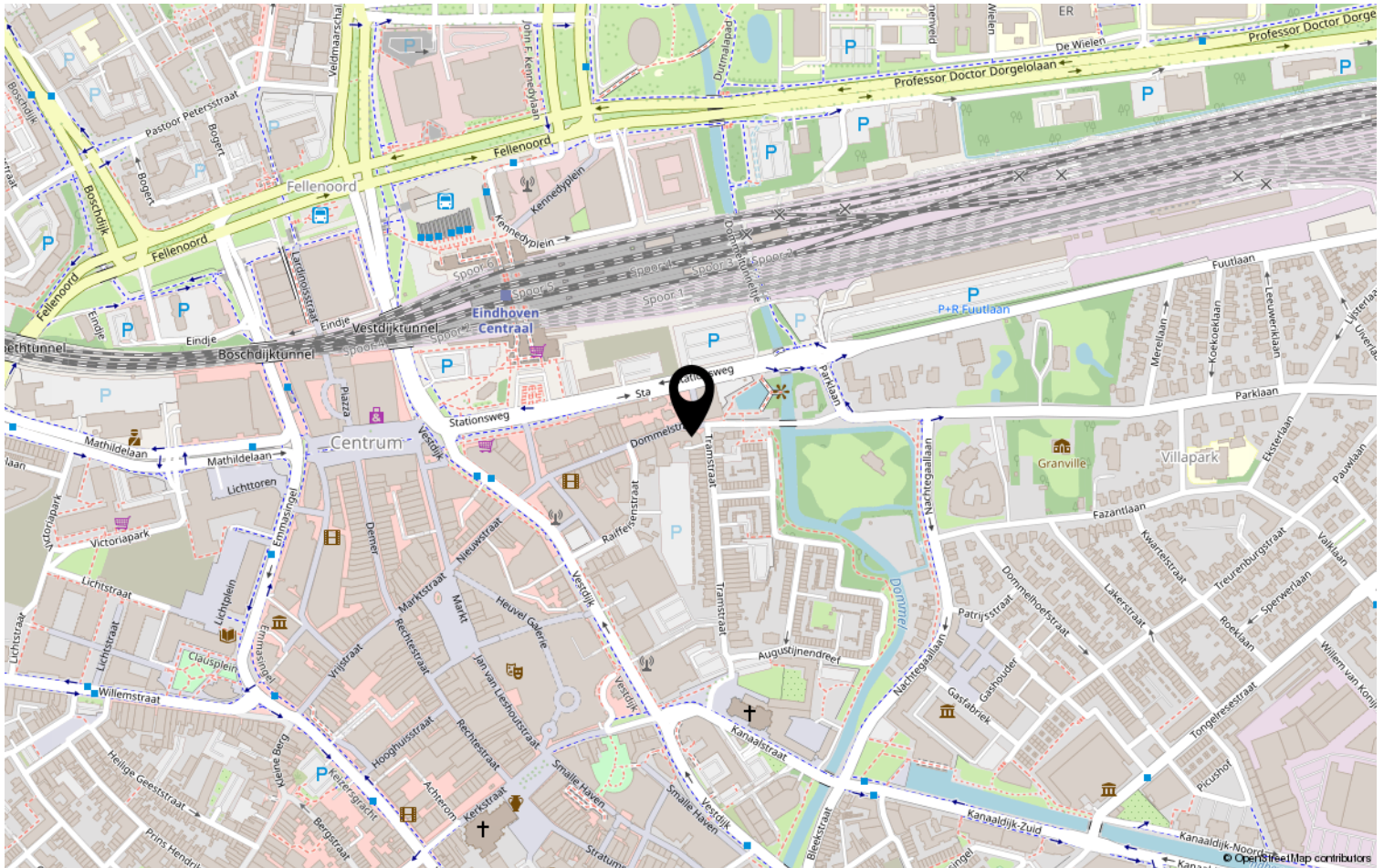
Kadastrale kaart

Uw referentie: ---



<p><b>12345</b></p> <p>Deze kaart is noordgericht</p> <p>Perceelnummer</p> <p><b>25</b> Huisnummer</p> <p>— Vastgestelde kadastrale grens</p> <p>— Voorlopige kadastrale grens</p> <p>— Administratieve kadastrale grens</p> <p>— Bebouwing</p> <p>Voor een eensluitend uittreksel, geleverd op 19 maart 2024 De bewaarder van het kadaster en de openbare registers</p>	<p>Schaal 1: 500</p> <p>Kadastrale gemeente Eindhoven</p> <p>Sectie C</p> <p>Perceel 1694</p> <p>Aan dit uittreksel kunnen geen betrouwbare maten worden ontleend. De Dienst voor het kadaster en de openbare registers behoudt zich de intellectuele eigendomsrechten voor, waaronder het auteursrecht en het databankenrecht.</p>	
--	---	---

# Locatie op de kaart



# Lijst van zaken

	Blijft achter	Gaat mee	Ter overname	NVT
<b>Woning - Interieur</b>				
(Voorzet) openhaard met toebehoren				X
Allesbrander				X
Houtkachel				X
(Gas)kachels				X
Designradiator(en)				X
Radiatorafwerking				X
Verlichting, te weten				
- inbouwspots/dimmers	X			
- opbouwspots/armaturen/lampen/dimmers			X	
- losse (hang)lampen			X	
-				X
-				X
(Losse)kasten, legplanken, te weten				
-				X
-				X
Raamdecoratie/zonwering binnen, te weten				
- gordijnrails	X			
- gordijnen	X			
- overgordijnen			X	
- vitrages	X			
- rolgordijnen				X
- lamellen				X
- jaloezieën				X
- (losse) horren/rolhorren	X			
-				X
-				X
Vloerdecoratie, te weten				
- vloerbedekking	X			
- parketvloer				X
- houten vloer(delen)				X
- laminaat				X
- plavuizen				X
-				X





# Lijst van zaken

	Blijft achter	Gaat mee	Ter overname	NVT
<b>Woning - Sanitair/sauna</b>				
Sauna met toebehoren				X
				X
				X
Toilet met de volgende toebehoren				
- toilet	X			
- toiletrolhouder	X			
- toiletborstel(houder)	X			
- fontein	X			
-				X
-				X
Badkamer met de volgende toebehoren				
- ligbad	X			
- jacuzzi/whirlpool				X
- douche (cabine/scherm)				X
- stoomdouche (cabine)				X
- wastafel				X
- wastafelmeubel	X			
- planchet	X			
- toiletkast	X			
- toilet	X			
- toiletrolhouder	X			
- toiletborstel(houder)	X			
-				X
-				X
<b>Woning - Exterieur/installaties/ veiligheid/energiebesparing</b>				
Schotel/antenne				X
Brievenbus				X
Kluis				X
(Voordeur)bel	X			
Alarminstallatie				X
(Veiligheids)sloten en overige inbraakpreventie				X
Rookmelders	X			
(Klok)thermostaat	X			
Airconditioning	X			

# Lijst van zaken

	Blijft achter	Gaat mee	Ter overname	NVT
Screens				X
Rolluiken	X			
Zonwering buiten				X
Telefoonaansluiting/internetaansluiting				X
Veiligheidsschakelaar wasautomaat				X
Waterslot wasautomaat				X
Zonnepanelen				X
Oplaadpunt elektrische auto				X
				X
				X
				X
				X
				X
Warmwatervoorziening, te weten				
- CV-installatie	X			
- boiler				X
- geiser				X
-				X
-				X
-				X
Isolatievoorzieningen (voorzetramen/ radiatorfolie etc.), te weten				
- Radiatorfolie woonkamer	X			
-				X
<b>Tuin - Inrichting</b>				
Tuinaanleg/bestrating				X
Beplanting				X
				X
<b>Tuin - Verlichting/installaties</b>				
Buitenverlichting				X
Tijd- of schemerschakelaar/ bewegingsmelder	X			
				X
<b>Tuin - Bebouwing</b>				
Tuinhuis/buitenberging				X

# Lijst van zaken

	Blijft achter	Gaat mee	Ter overname	NVT
Kasten/werkbank in tuinhuis/berging				X
(Broei)kas				X
				X
				X
<b>Tuin - Overig</b>				
Overige tuin, te weten				
- (sier)hek				X
- vlaggenmast(houder)				X
-				X
-				X
<b>Overig - Contracten</b>				
CV: Nee				
Boiler: Nee				
Zonnepanelen: Nee				

# Heeft u interesse?



Aalsterweg 224  
5644 RJ Eindhoven

0402457844 | [info@dhvc.nl](mailto:info@dhvc.nl)  
[www.dhvc.nl](http://www.dhvc.nl)