



**B** BEST  
INTERMEDIAR  
VASTGOED MAKELAARDIJ

*Matt Andreoli*

Maastrichterweg 5, Valkenswaard



## *Maastrichterweg 5, Valkenswaard*

Op unieke locatie in het centrum, om de hoek van de markt en toch aan een rustige boomrijke straat gelegen monumentaal herenhuis met fraaie authentieke elementen op een perceel van ca. 600m<sup>2</sup>. Onder andere voorzien van royale living, aparte werkkamer, keuken, bijkeuken, kelder en opkamer. Op de verdieping 4 royale slaapkamers, grote badkamer en multifunctionele (berg) ruimte. Voor de liefhebbers zijn er veel authentieke details bewaard gebleven zoals de paneeldeuren, glas in lood, tegelvloer en parketvloer. Het betreft een gemeentelijk monument.





*“Op unieke locatie in het centrum gelegen herenhuis met fraaie authentieke elementen”*

### **Kenmerken**

Woonoppervlak	ca. 208 m <sup>2</sup>
Perceeloppervlak	ca. 600 m <sup>2</sup>
Bouwjaar	1894
Inhoud	ca. 886 m <sup>3</sup>

### **Bijzonderheden**

- vrijstaand wonen op een groot perceel met een unieke ligging in het centrum en toch aan rustige straat.
- ruim voldoende parkeermogelijkheden op eigen terrein.
- unieke kans, enig in zijn soort!

Genoemde maten en gegevens zijn slechts een indicatie, derhalve kunnen hieraan geen rechten ontleend worden.

# Begane grond

## Indeling

Middels fraaie voordeur toegang tot hal met authentieke tegelvloer en paneeldeuren naar alle vertrekken. Aan de linkerkzijde een eerste werk-/woonkamer met gedetailleerd stucwerk plafond en prachtige schouw. Aan de rechterzijde een ruime woonkamer met oude luiken, sierlijst plafond, fraaie schouw en toegang tot keuken. Ruime keuken met eenvoudige keukeninrichting. Doorgang naar portaal met toilet en deur naar achtertuin. Bijkeuken/berging. In de gang bevindt zich ook de ingang naar de ruime kelder met tongewelf.

Opkamer met diverse mogelijkheden. Recent in gebruik geweest als atelier.

















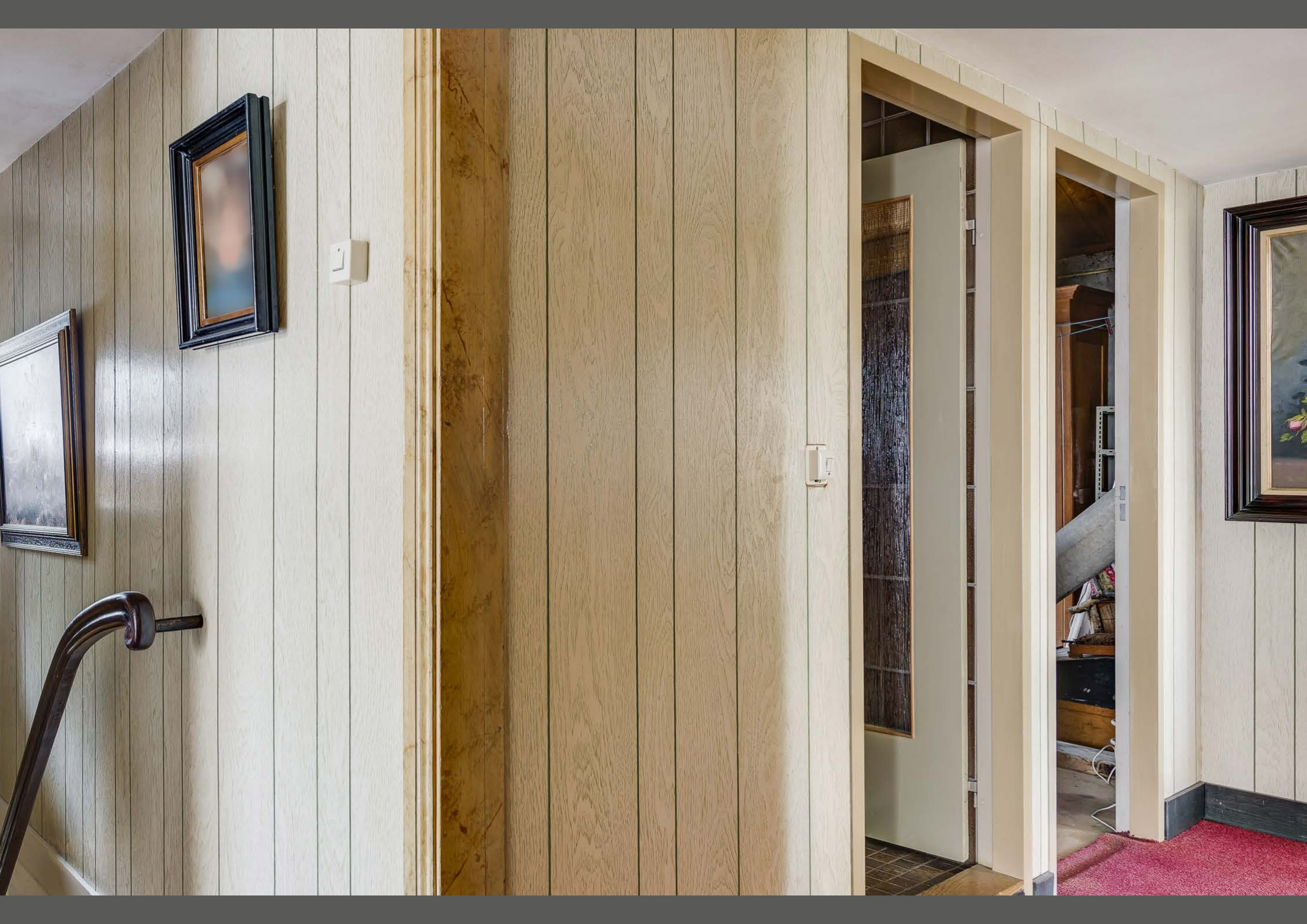


# *Eerste verdieping*

## **Indeling**

1e Verdieping met 4 zeer royale slaapkamers. Grote badkamer met ligbad, ronde douche, dubbele wastafel, bidet en toilet. Royale bergzolder welke eventueel als extra kamer te gebruiken is.

























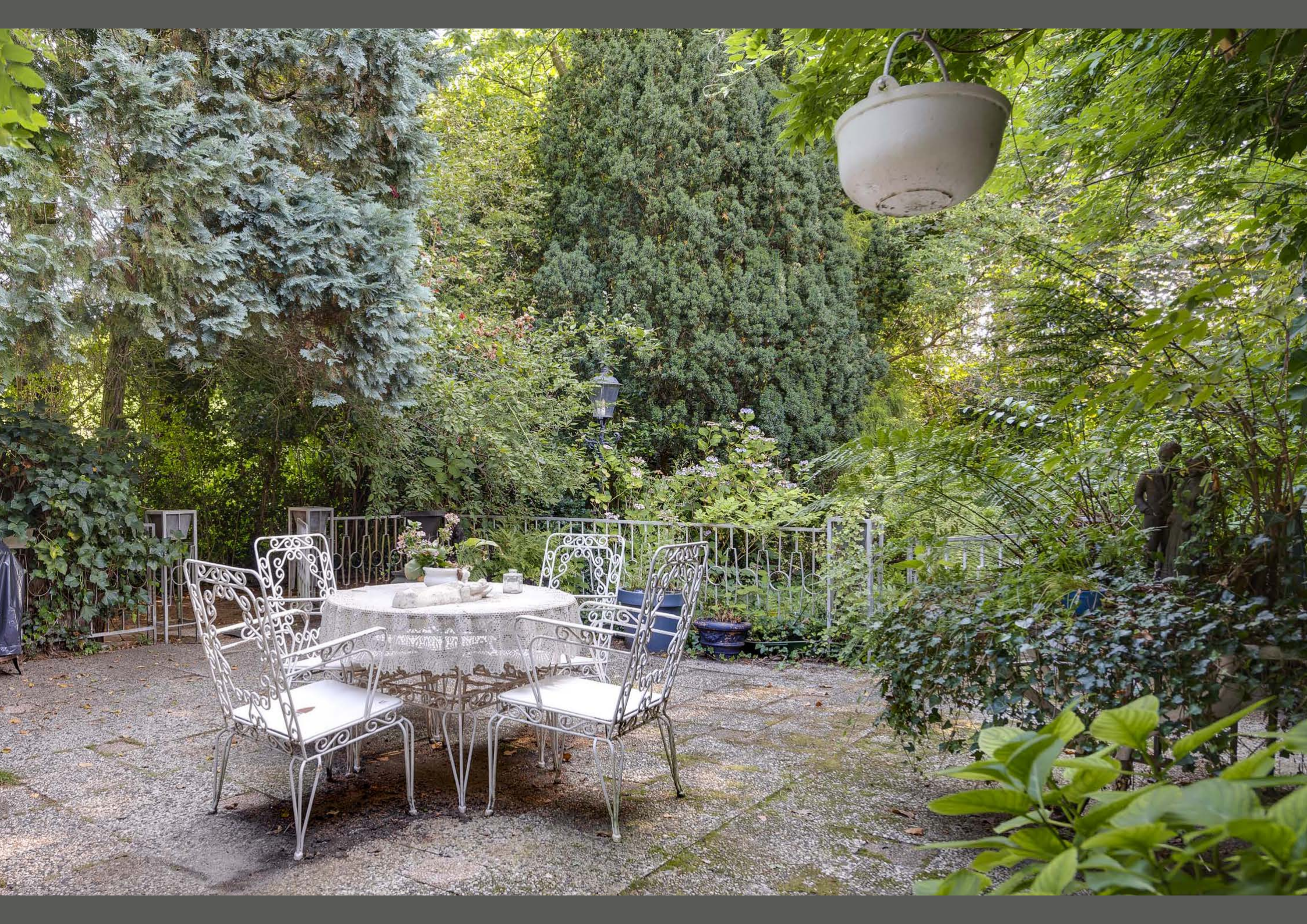


# *Tuin*

Zeer ruime, privacy biedende achtertuin met diverse beplanting en volwassen bomen. Oprit welke afsluitbaar is middels hek.







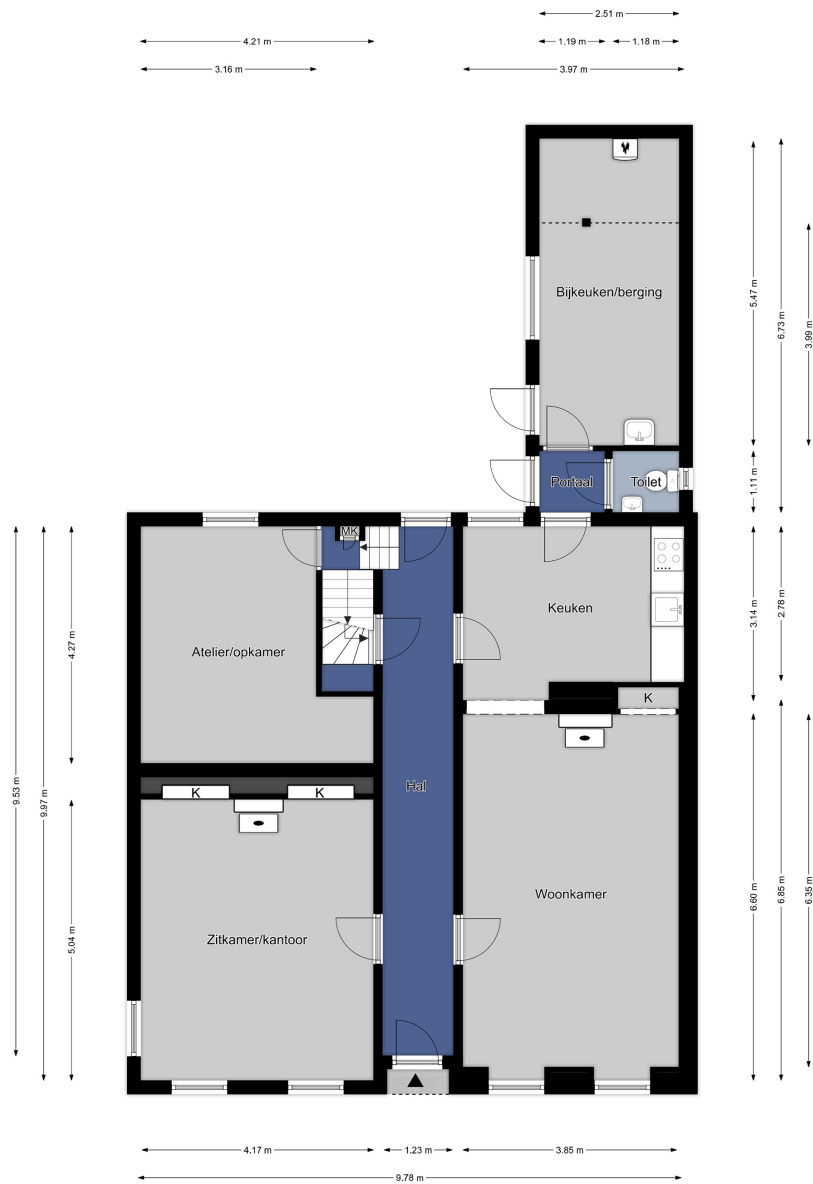








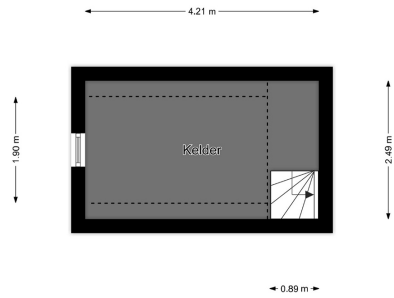
## Begane grond



## Eerste verdieping



# Kelder



# Kadaster

Kadastrale kaart

Uw referentie: fvh



- 12345 Deze kaart is noordgericht
- Perceelnummer
- 25 Huisnummer
- Vastgestelde kadastrale grens
- Voorlopige kadastrale grens
- Administratieve kadastrale grens
- Bebouwing

Schaal 1: 500

Kadastrale gemeente Valkenswaard  
Sectie F  
Perceel 2186

Voor een eenskludend uittreksel, geleverd op 23 mei 2022  
De bewaarder van het kadaster en de openbare registers

Aan dit uittreksel kunnen geen betrouwbare maten worden ontleend.  
De Dienst voor het kadaster en de openbare registers behoudt zich de intellectuele  
eigendomsrechten voor, waaronder het auteursrecht en het databankrecht.



**BI** BEST  
INTERMEDIAR  
VASTGOED MAKELAARDIJ

*Matt Andreoli*

**Best Intermediair Vastgoed Makelaardij**

Valkenswaardseweg 2  
5595 CB LEENDE  
Nederland

Telefoon:  
Website:  
E-mailadres:

040-2062651  
bivastgoed.nl  
info@bivastgoed.nl