



Julianaplein 15  
5531 HP Bladel

Op toplocatie gelegen in  
het groen

# Ultiem woongeluk

Perfect onderhouden & stijlvolle sfeer



0497-229030 | [info@revastmakelaardij.nl](mailto:info@revastmakelaardij.nl)  
[revastmakelaardij.nl](http://revastmakelaardij.nl)

# Kenmerken & specificaties



**Bouwjaar:**  
1953

**Soort:**  
Vrijstaand

**Slaapkamers:**  
3 (mogelijkheid tot vier)

**Inhoud:**  
610 m<sup>3</sup>

**Woonoppervlakte:**  
150 m<sup>2</sup>

**Perceeloppervlakte:**  
659 m<sup>2</sup>

**Energie label:**  
C

**Extra's:**

- Slaap en badkamer op begane grond
- Fantastische achtertuin met zwembad
- Hoogwaardige materiaalkeuze
- Nabij het centrum

# Omschrijving

Ultiem woongeluk in het mooie Bladel is nu binnen handbereik... Op een toplocatie, aan het prachtige Julianaplein, staat deze charmante jaren '50 woning waar stijlvol en riant wonen een understatement is en waar karakter en moderniteit harmonieus samenkomen. Deze uitermate sfeervolle woning beschikt over het volledige woonprogramma op de begane grond, een plaatje van een tuin en een verdieping met twee extra slaapkamers en een badkamer.

Dit is niet alleen een huis, maar een levensechte droom; laat deze unieke kans niet aan je voorbijgaan en ervaar het ware raffinement dat deze woning te bieden heeft.

## BEGANE GROND

Verscholen in het groen, parkeer jij jouw auto op eigen terrein door de elektrische poort op afstandsbieding. De uitstraling van de woning door de prachtige shutters is om door een ringetje te halen en geeft een vakantiegevoel wanneer je aan komt rijden. De brede oprit geeft ruimte aan meerdere voertuigen en bereik je aan de zijzijde de voordeur van deze woning. De woning biedt aan weerszijde om achterom te komen.

## Entree

Een gevoel van vrijheid maakt zich van je meester als je het huis binnentreedt. Een sfeervolle entreehal waar aan elk detail aandacht besteed is en klaar is om bewoond te worden. De entreehal straalt rust en eenheid uit en sluit naadloos aan op de uitstraling van de buitenzijde van de woning. De entreehal beschikt over een modern toilet voorzien van hangcloset, een praktische kelder voor extra bergruimte en een vaste trap met toegang tot de eerste verdieping.

## Living

Bij binnenkomst door een authentieke glasdeur bereik je de living waar je wordt verrast door de speelse indeling, de mooie ruimte, grote raampartijen en een prachtig sfeertje. Een warme PVC vloer geeft de woonkamer de comfortabele sfeer en de ingetogen chique kleuren op de wanden en het strakke plafond met sierlijsten zorgen voor een harmonieus geheel met een unieke uitstraling. Het resultaat is kleurrijk en authentiek en past goed in het geheel. De L-vormige woonkamer is opgedeeld in een gezellige zitkamer aan de voorzijde waar de gashaard een gezellige sfeer creëert en zorg draagt voor de koudere wintermaanden. In de aanbouw aan de achterzijde tref je een prachtige

tuinkamer die in verbinding staat met de moderne keuken en het prachtige buitenleven. Eten met vrienden en/of familie in de lichte tuinkamer in Orangerie sferen terwijl de kinderen nog een duik in het zwembad nemen is werkelijk een genot! Kom dit gevoel ervaren!

### **Keuken**

De uitgebalanceerde indeling op de begane grond voert je mee naar de knusse, stijlvolle keuken. De kwaliteit voel je en de sfeer proef je! De op maat gemaakte keukenopstelling is een fantastische plek voor de kook- en bakliefhebber. De degelijke keukeninrichting in hoekopstelling met een fraai composieten werkblad beschikt over een 5-pits gaskookplaat, afzuigkap, vaatwasmachine, oven, magnetron, koelkast en vriezer.

### **Portaal/corridor**

In het achterste deel bevindt zich een stijlvolle corridor die toegang geeft tot de volledig betegelde wasruimte, een tweede toilet v.v. hangcloset en fonteintje, een inbouwkast en de vernieuwde slaapvleugel. De dubbele deuren aan weerszijde zorgen voor voldoende natuurlijk daglicht en verbind je direct met het buitenleven. Deze doorgang is wederom op stijlvolle wijze afgewerkt met een PVC vloer, deels v.v. vloerverwarming en strakke plafonds met inbouwspots.

### **Slaap- en badkamer**

Alsof je elke dag in een hotelkamer binnenstapt! Wauw wat is dit een plaatje, ruim opgezet en stijlvol ingericht. Deze voormalige kantooruimte is in 2020 omgetoverd tot een waar paleisje en mag terecht een uitzonderlijke masterbedroom worden genoemd! De prachtige kleuren en wandafwerking gecombineerd met de hoge plafonds geven een hele gave uitstraling aan deze ruimte! De badkamer is deels verscholen maar middels een doorloop kun je gebruik maken van de royale inloopdouche v.v. hand-en regendouche, een op-maat-gemaakt wastafelmeubel met spiegelverlichting en designradiator.

### **Walk-in-closet**

Verborgen achter de badkamer bevindt zich nog het laatste inpendige vertrek op de begane grond die momenteel in gebruik is genomen als walk-in-closet met een grote inbouwkastenwand. Wederom is deze ruimte modern en stijlvol qua afwerking en zou prima als kantoor/werkkamer in gebruik kunnen worden genomen.

## **EERSTE VERDIEPING**

Middels de houten trapopgang bereiken we de eerste verdieping. Deze verdieping beschikte in het verleden over drie slaapkamers, beschikt over een tweede badkamer en geeft je middels vlizotrap toegang tot de bergzolder. De huidige eigenaar heeft doen besluiten om van twee slaapkamers een masterslaapkamer te creëren maar zou via enkele eenvoudige ingrepen weer hersteld kunnen worden.

### **Slaapkamers**

De master-gasten kamer is heerlijk ruim van opzet, beschikt over een nette vloerafwerking en een neutrale wandafwerking en strakke plafonds v.v. mooie sierlijsten en inbouwspots. De achterzijde van deze ruimte wordt als slaapgedeelte in gebruik genomen terwijl aan de voorzijde een fraaie kastenwand genoeg bergruimte biedt. Zoals al beschreven kun je deze kamer in originele staat terug te brengen door de wand dicht te maken en de deurklink te bevestigen (originele deur is nog aanwezig). De tweede slaapkamer is gelegen aan de achterzijde en wordt momenteel gebruikt als kantoorruimte. In deze kamer bevindt zich ook de vlizotrap opstelling met toegang tot de bergzolder.

### **Badkamer**

De badkamer is gelegen aan de voorzijde, heerlijk ruim van opzet, neutraal betegeld en van alle gemakken voorzien. Zo beschikt de badkamer over een ligbad, douche, vaste wastafel en een closet. Het grote zijraam en Velux dakraam zorgt voor veel natuurlijk daglicht en ventilatiemogelijkheden.

## **TWEEDE VERDIEPING**

Middels vlizo trap bereik je de bergzolder welke ideaal is voor het bergen van spullen. De Itho CV ketel uit 2009 is hier geïnstalleerd en het dak is in 1995 vernieuwd en volledig geïsoleerd.

## **TUIN**

### **Voortuin**

Aan de voorzijde is volop ruimte voor het parkeren van auto's met een hek dat toegang geeft tot het terrein. Achter de poort tref je daarnaast nog diverse beplanting, een groene heg en een aantal mooie boompertjes.

**Aan zowel de linker-als rechterzijde heb je toegang tot de achtertuin.**

### **Achtertuin**

**Loop naar buiten en verwelkom deze heerlijke tuin waar het werkelijk een genot en feest is om in te vertoeven. Een oase van rust, de optimale privacy en de prachtige groenpartijen zijn woorden die dit 'paradijs' omschrijven. De achtertuin beschikt over diverse mediterrane invloeden en kenmerkt zich door verschillende bestratingen, graspartijen, velen diverse beplantingen en veel volwassen groen. Aan de woningzijde is een fantastische terras gerealiseerd wat zorgt voor nog meer tuinplezier, barbecue avonden en onvergetelijke bijeenkomsten. Als kers op de taart beschikt de achtertuin over een royaal aangelegd zwembad wat de mogelijkheid biedt om in eigen tuin heerlijk baantjes te kunnen trekken. Wat wens je nog meer?**

### **Berging**

**De buitenberging grenst aan de slaapvleugel van de woning en is voorzien van de installaties voor het zwembad en bevindt zich een tweede CV ketel (Vaillant 2020).**

## **BIJZONDERHEDEN**

### **Locatie**

**De locatie biedt een unieke levensstijl met een scala aan voorzieningen binnen handbereik. Je hecht waarde aan rust, ruimte en privacy? Maar je houdt ook van het bruisende dorpsleven en hebt graag de voorzieningen in de buurt? Dan is deze woning echt een buitenkans!**

### **Bijzonderheden**

- Bouwjaar 1953**
- Perfect onderhouden en stijlvol qua afwerking**
- Unieke vrijstaande woning verscholen in het groen**
- Levensloopbestendig wonen op toplocatie**
- 150 m<sup>2</sup> woonoppervlakte & 610 m<sup>3</sup> inhoud**
- Energielabel C**
- Houten kozijnen met isolerende beglazing**
- Moderne keuken 2017**
- Slaap-en badkamer begane grond 2020**
- Dakisolatie, spouwisolatie en deels vloerisolatie**
- Privacy biedende parkachtige achtertuin**
- CV ketel woonhuis 2009, CV ketel slaapvleugel 2020**
- Hoogwaardige materiaalkeuze**
- Ligging op loopafstand van het centrum en alle voorzieningen**

**Evenals alle geraffineerde details, is het unieke samenspel tussen binnen en buiten bijzonder te noemen!**

**Kortom, opzoek naar een hele bijzondere, unieke woning met optimaal woongenot? Dan is deze woning zeker het bezichtigen waard!**









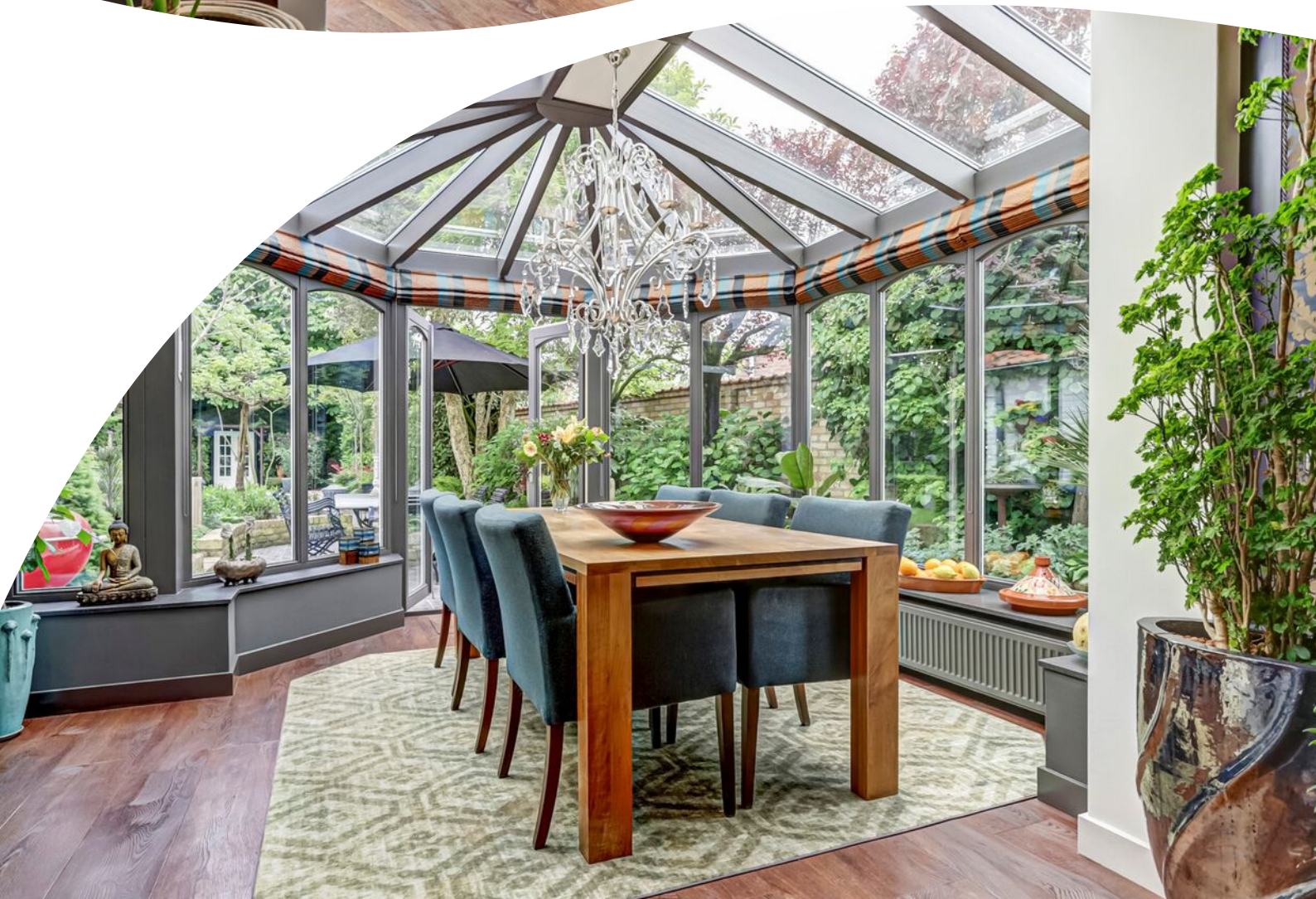


















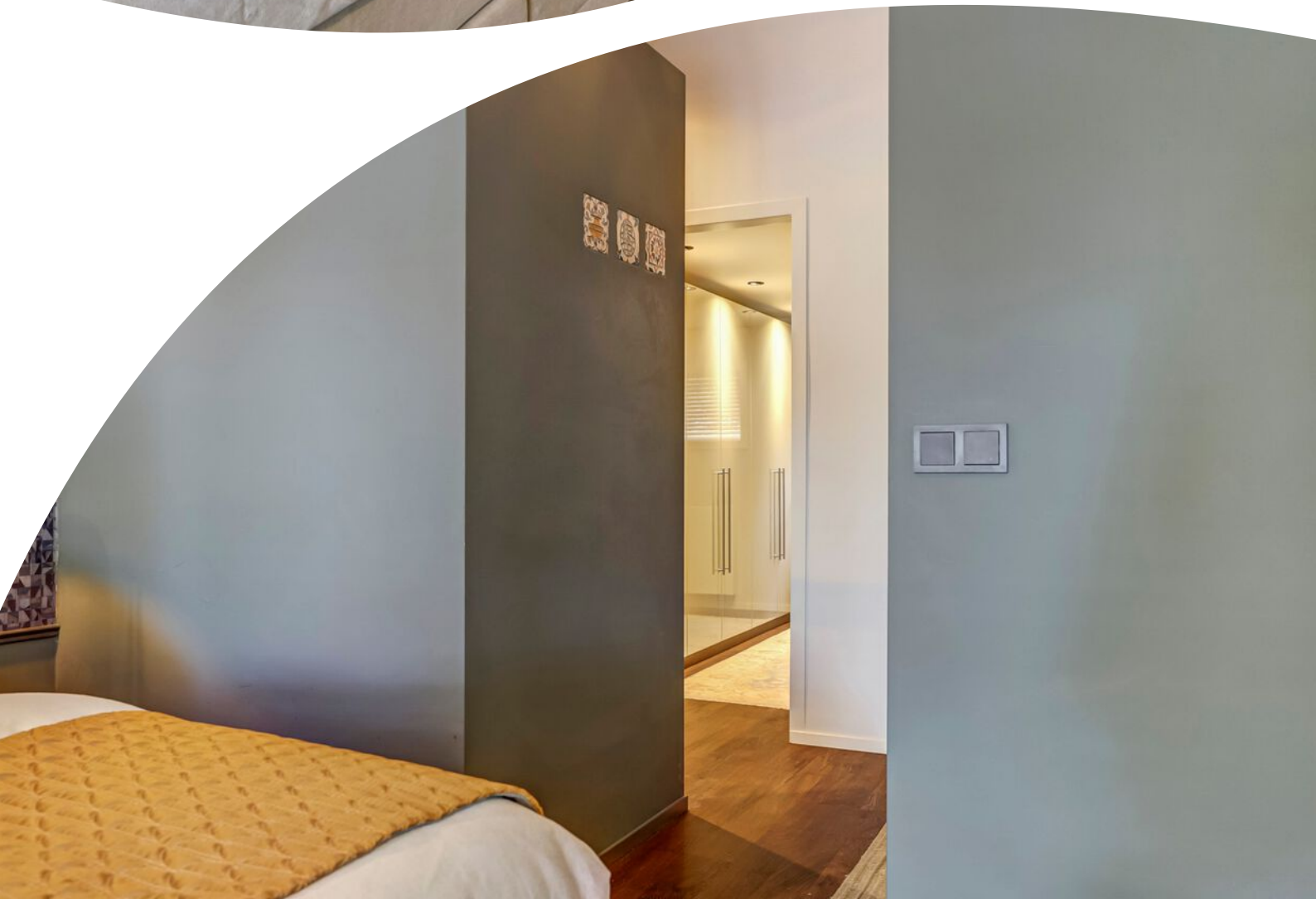


























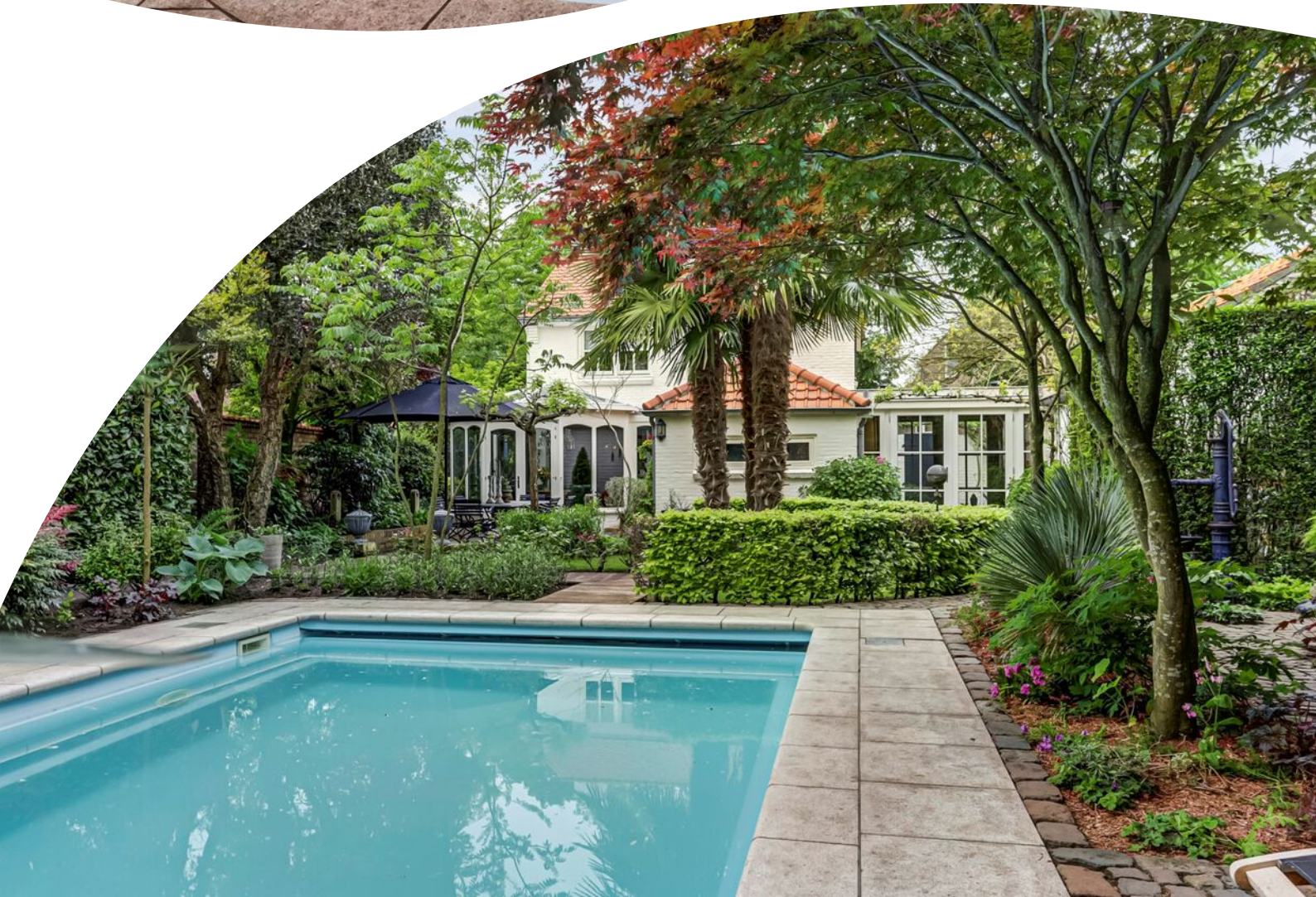








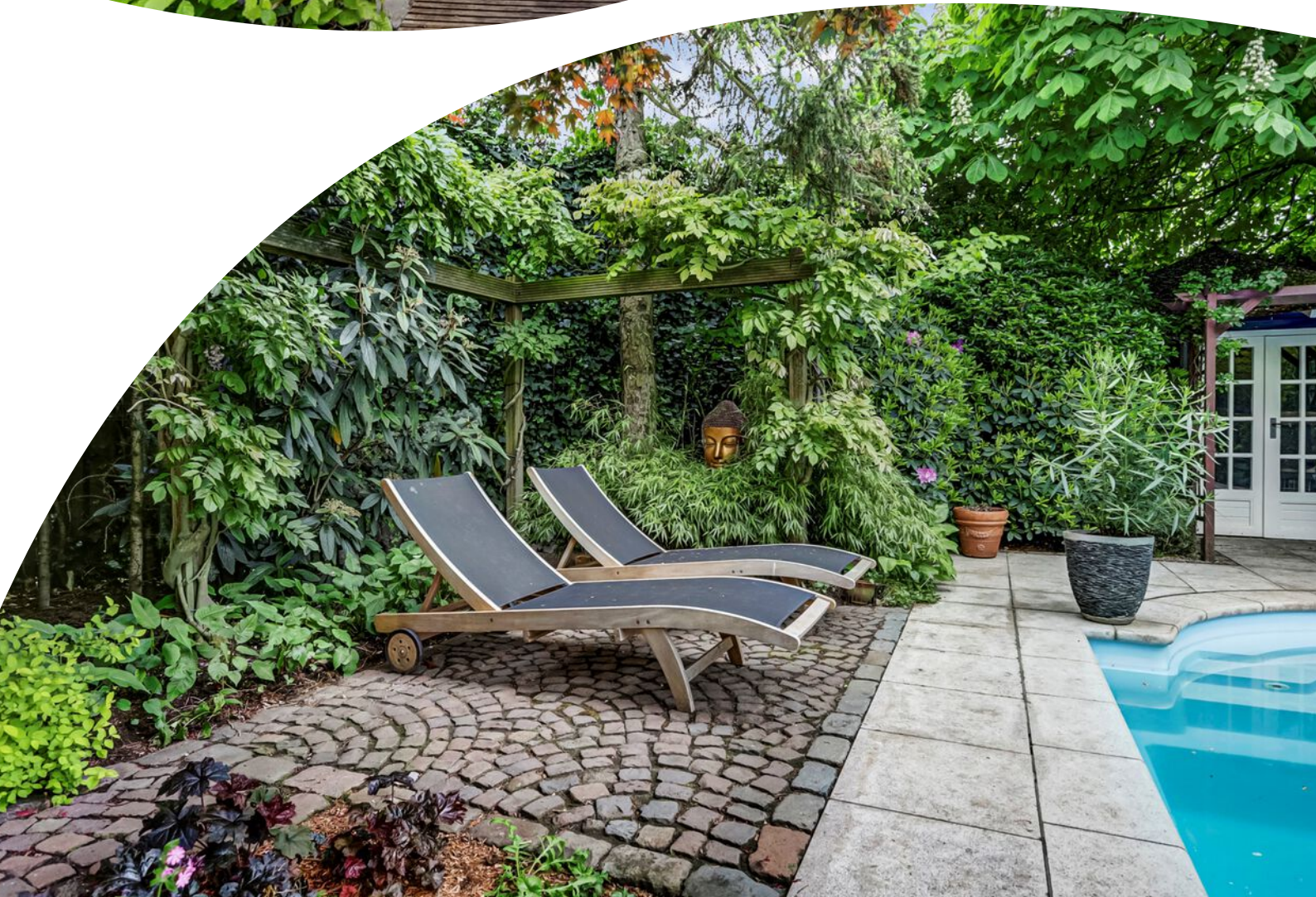
















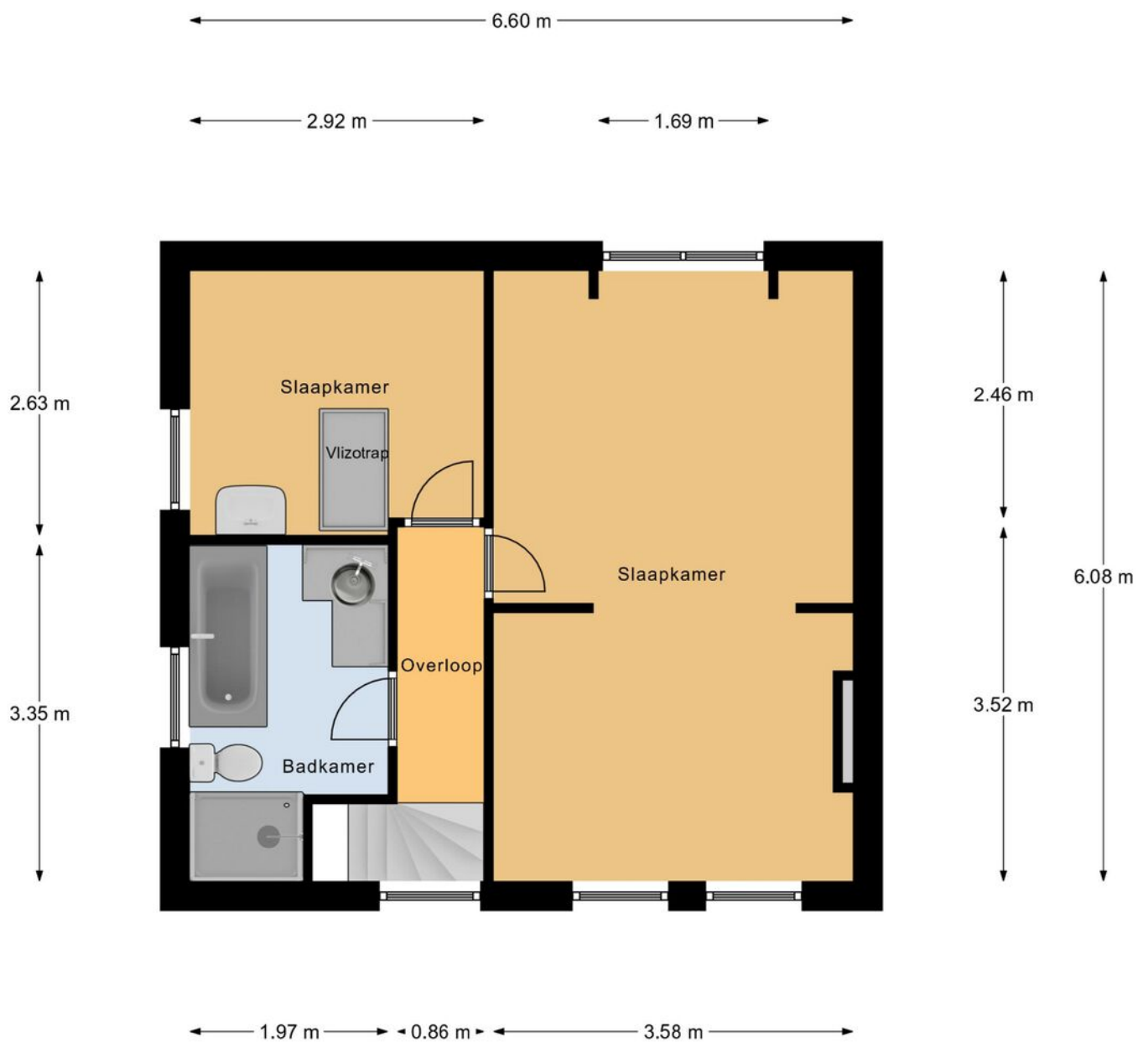
# Plattegrond



Begane Grond

\*betreffen indicatieve plattegronden, hier kunnen geen rechten aan ontleend worden\*

# Plattegrond

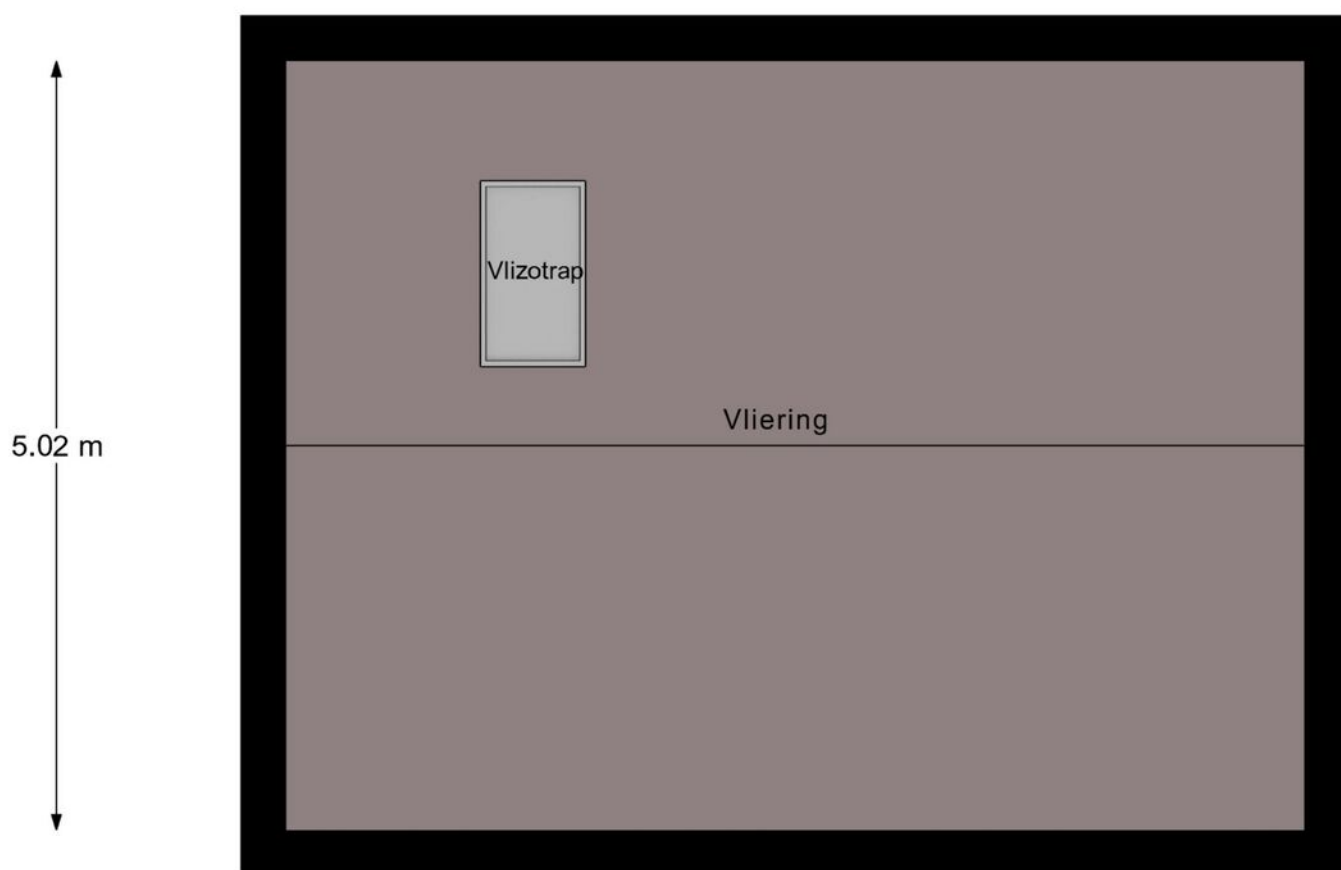


## 1e Verdieping

"betreffen indicatieve plattegronden, hier kunnen geen rechten aan ontleend worden"

# Plattegrond

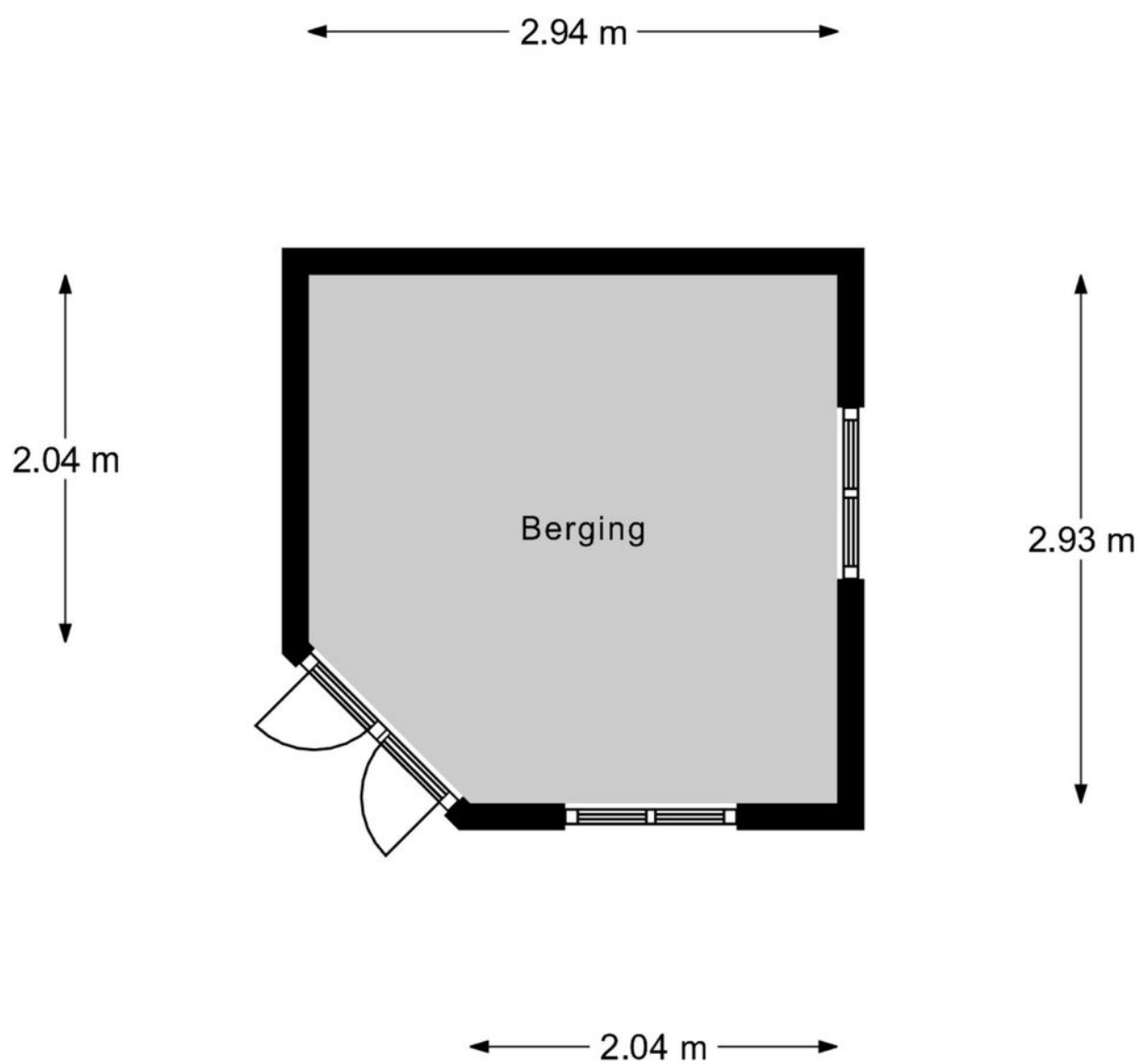
← 6.64 m →



## 2e Verdieping

"betreffen indicatieve plattegronden, hier kunnen geen rechten aan ontleend worden"

# Plattegrond

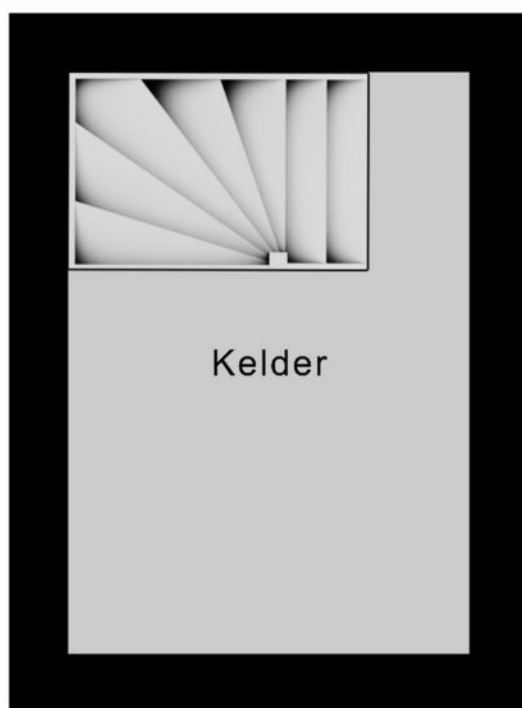


Berging

"betreffen indicatieve plattegronden, hier kunnen geen rechten aan ontleend worden"

# Plattegrond

← 2.04 m →

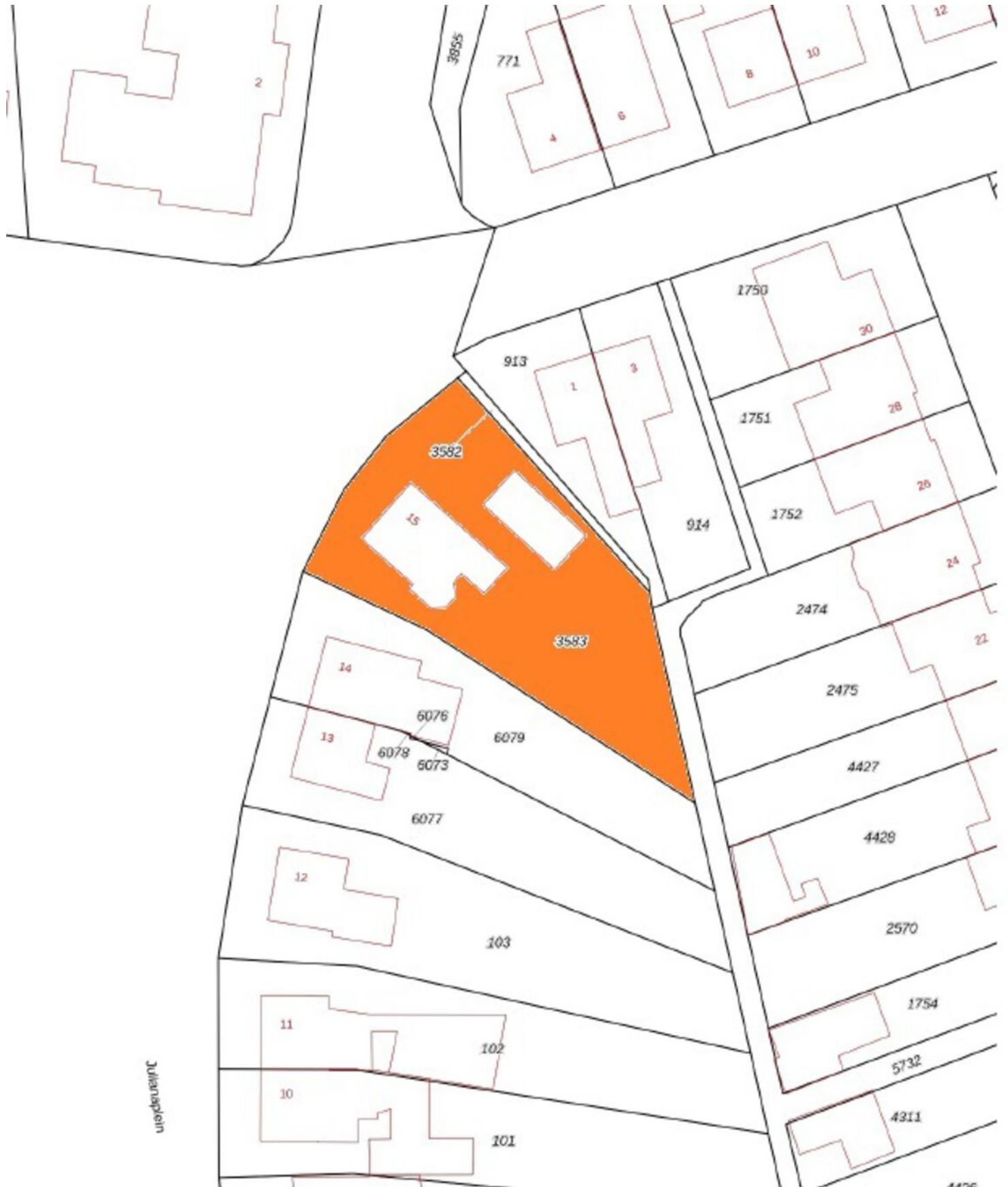


↑  
2.96 m  
↓

**Kelder**

"betreffen indicatieve plattegronden, hier kunnen geen rechten aan ontleend worden"

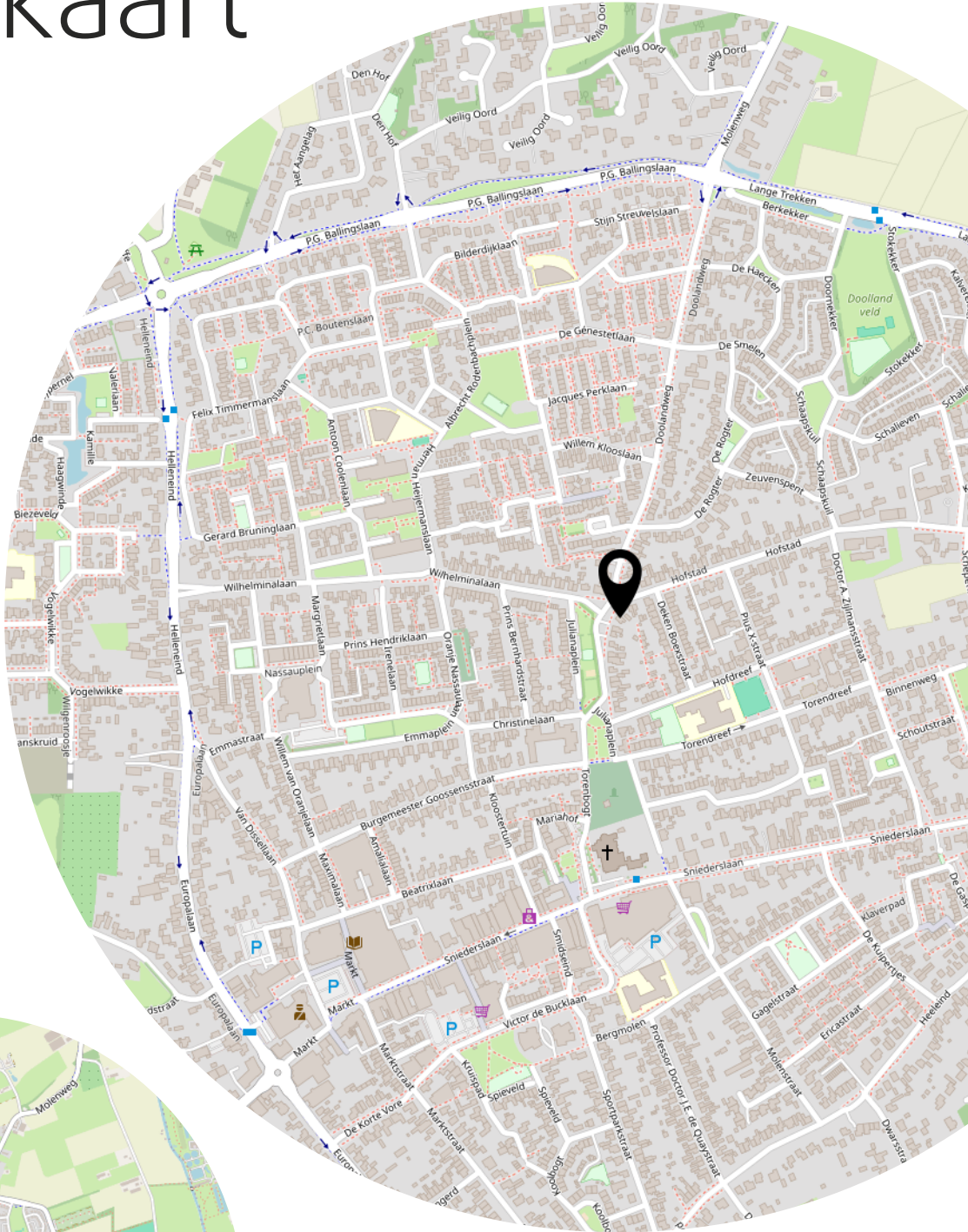
# Kadastrale kaart



uwerdeuawnc

4470

# Locatie op de kaart



Heeft u  
interesse?



Hof 35  
5571 CB Bergeijk

0497-229030  
info@revastmakelaardij.nl  
revastmakelaardij.nl

