



Heeleind 96
5531 CD Bladel

12 zonnepanelen &
energielabel A

Charmante woning

Gelegen op toplocatie nabij het centrum



0497-229030 | info@revastmakelaardij.nl
revastmakelaardij.nl

Kenmerken & specificaties



Bouwjaar:
1966

Soort:
Twee onder een kap

Slaapkamers:
3 (met mogelijkheid tot 4)

Inhoud:
452 m³

Gebruiksoppervlakte:
137 m²

Perceeloppervlakte:
181 m²

Energielabel:
A

- Extra's:**
- 12 zonnepanelen
 - Mogelijkheid tot levensloopbestendig wonen
 - Dubbele oprit aanwezig
 - Begane grond volledig voorzien van vloerverwarming
 - Airco geplaatst in 2023

Omschrijving

Welkom op het Heeleind 96 te Bladel.

Een twee-onder-een-kap woning met de wauw factor! Achter de gevel van deze charmante woning schuilt een zee aan ruimte en comfort! Deze gezellige sfeervolle woning is begane grond royaal uitgebouwd, beschikt over een luxe moderne badkamer en drie slaapkamers (optie tot 4 slaapkamers)! Energetisch is de woning de afgelopen jaren ook sterk verbeterd met o.a. 12 zonnepanelen, het volledige isolatiepakket en beschikt daardoor over energielabel A!

Als toekomstige bewoner heb je straks de beschikking over een royale woonkamer met gezellige erker, een prachtige leefkeuken met enorm veel daglicht, een prachtige knusse aangelegde achtertuin met fraaie overkapping en een dubbele oprit voor de deur! Als kers op de taart ligt deze woning op een fantastische plek op loopafstand van alle dorpse voorzieningen!

Het huis beschikt over maar liefst 137 m² gebruiksoppervlakte, wat het ideaal maakt voor een gezinswoning!

BEGANE GROND

Entree

Na het parkeren van je auto betreed je de voordeur van de woning. In de entreehal wordt je meteen al betoverd door de sfeervolle uitstraling door de prachtige houtlook PVC vloer gecombineerd met de strakke plafonds voorzien van prachtige sierlijsten. De ruime entree geeft je toegang tot de uitgebreide meterkast (met krachtstroom), woonkamer en de eerste verdieping.

Toilet

Het toilet is voorzien van een hangcloset en een wastafelmeubel. De wanden zijn halfhoog betegeld en het plafond is afgewerkt met stucwerk en sierlijsten.

Woonkamer

Bij binnenkomst valt het direct op; wat een zee aan ruimte heb je hier. De gehele begane grond ademt rust, eenheid en comfort uit. De PVC vloer met vloerverwarming en de strakke plafonds met prachtige sierlijsten zijn terugkerend in deze ruimte. Een heerlijke plek om met het hele gezin samen te komen. Aan de voorzijde is een prachtige erker aanwezig, die zorgt voor veel natuurlijk daglicht en ook genoeg ruimte biedt voor een gezellige zithoek om na

een lange dag heerlijk te kunnen relaxen. Aan de achterzijde geeft de L-vormige indeling genoeg ruimte voor een fraaie eethoek voor het hele gezin, via een cosy leeshoekje of speelhoekje voor de kinderen krijg je toegang tot de leefkeuken. De woonkamer is nog voorzien van extra aansluitpunten voor Tv en Internet.

In het midden is nog een praktische verdiepte kelderkast aanwezig wat ideaal is voor extra opslag.

Keuken

In deze heerlijke ruimte kun je als chef-kok helemaal je gang gaan! Deze ruimte is in 2003 aangebouwd, voorzien van vloerverwarming en beschikt over heel veel natuurlijk daglicht door de grote raampartijen en fantastische lichtstraat over de hele breedte van de aanbouw! Het voelt net of je hier in de tuin aan het ontbijten bent. De keuken is door huidige eigenaar onder handen genomen en heeft een strakke uitstraling met royaal granieten werkblad. Alle denkbare apparatuur waaronder een vaatwasser, luxe 5-pits kooktoestel met fraaie oven, afzuigkap, koelkast en Quooker zijn aanwezig. Kortom, een heerlijke plek om met het hele gezin te genieten!

Bijkeuken

Vanuit de keuken heb je toegang tot de bijkeuken, berging en loopdeur naar de tuin. De praktische bijkeuken is voorzien van een PVC vloer met vloerverwarming, halfhoog betegelde wanden en stucwerk plafond. De aansluitingen van wasmachine en wasdroger zijn hier gevestigd, daarnaast is er ook een kraantje gevestigd wat de mogelijkheid biedt om hier ook een wasbak te realiseren.

Berging

Via de bijkeuken loop je naar de berging welke aan de voorzijde is gesitueerd. Tevens kan je ook "achterom" komen via de berging door de dubbele deur. De berging is voorzien van een tegelvloer met vloerverwarming, gestuukte wanden en plafond. De ruimte wordt nu gebruikt voor extra opslag door middel van de riante inbouwkast, maar kan ook voor andere doeleinden worden gebruikt waaronder een speelkamer, slaapkamer of thuiswerkplek.

EERSTE VERDIEPING

Via de fraaie trap bereik je de overloop van deze verdieping. De strakke plafonds met prachtige sierlijsten komen terug op deze verdieping en de deuromlijsting met architraven geven een fraai beeld weer! Vanuit de overloop heb je toegang tot drie slaapkamers, luxe badkamer en tweede verdieping.

Slaapkamers

Deze verdieping telt drie slaapkamers met variërende grootte. Twee slaapkamers zijn gelegen aan de voorzijde van de woning waarvan een slaapkamer als walk-in-closet wordt gebruikt en over een vaste inbouwkast beschikt. De andere slaapkamer is lekker ruim en biedt voldoende ruimte voor een tweepersoonsbed en vaste kast. Beide slaapkamers zijn voorzien van gezellige draai-ramen met horren en rolluiken. De masterbedroom is gelegen aan de achterzijde van de woning en daar kom je middels een kleine doorgang. In deze doorgang hangt de nieuwe (5kWh) airco unit uit 2023 die deze verdieping en begane grond heerlijk kan verkoelen. De masterbedroom is uitgerust met een fraai dakkapel en praktische schuifwanden onder de dakschuinte.

Badkamer

De badkamer is in 2017 compleet vernieuwd en royaal opgezet. De ruimte is voorzien van een tegelvloer met vloerverwarming, deels voorzien van aqua stucwerk en strak plafond met inbouwspots. De moderne badkamer beschikt over een ruime inloopdouche met regen-en handdouche, een fraai badmeubel met dubbele kraan, hangcloset, designradiator, praktische bergkast en jaloezieën.

TWEEDE VERDIEPING

Via een vaste trap kom je op de tweede verdieping. Deze ruimte is in twee gedeelten opgesplitst. Het voorste open gedeelte is in gebruik als kantoor maar zou ook kunnen dienen als slaapkamer of hobbykamer. De twee Velux dakramen zorgen dan ook voor de nodige lichtinval. In een apart gedeelte achterin is opbergruimte beschikbaar en is de Remeha CV ketel uit 2020 geïnstalleerd.

Voortuin

De voortuin is onderhoudsvriendelijk aangelegd en voorzien van een plantenborder en bestrating. De oprit biedt ruimte voor meerdere voertuigen. Onder de overkapping bereik je de voordeur en de dubbele deur met toegang tot de berging.

Achtertuintuin

De achtertuin is in 2023 onder handen genomen en heeft alles wat je nodig hebt om van het buitenleven te kunnen genieten. De tuin is onderhoudsvriendelijk aangelegd met kunstgras, keramische tegels en beschikt over fraaie groene begroeiing tegen de achtermuur en over een hele gezellige overkapping waar je tot in de late uurtjes heerlijk kunt genieten, door middel van een zeil wat ter overname is, kan je hier op de frissere dagen nog wat langer genieten! Verder is de tuin volledig omheind en beschikt over optimale privacy!

BIJZONDERHEDEN

- Bouwjaar 1966
- Sfeervolle tweekapper
- 3 slaapkamers met mogelijkheid tot 4 slaapkamers
- 137 m² gebruiksoppervlakte
- Energielabel A
- Vloerverwarming over de gehele beneden verdieping
- Vanaf 2003 compleet gerenoveerd en volledig geïsoleerd
- Houten kozijnen & isolerende beglazing HR++
- In 2003 aanbouw keuken, erker en extra slaapkamer gerealiseerd
- In 2017 nieuwe badkamer & overkapping geplaatst
- Begane grond & badkamer voorzien van vloerverwarming
- Mogelijkheden voor levensloopbestendig wonen
- 12 zonnepanelen geplaatst in 2019
- Airco geplaatst in 2023
- Remeha CV ketel 2020
- Waterontharder (ter overname)
- Dubbele oprit aanwezig
- Achtertuintuin vernieuwd 2023
- De 11 m² van de 2e verdieping behoort eigenlijk niet bij het woonoppervlak doordat het raam net < 0,5m² is
(dit is eenvoudig te wijzigen door een (groter) raam toe te voegen)





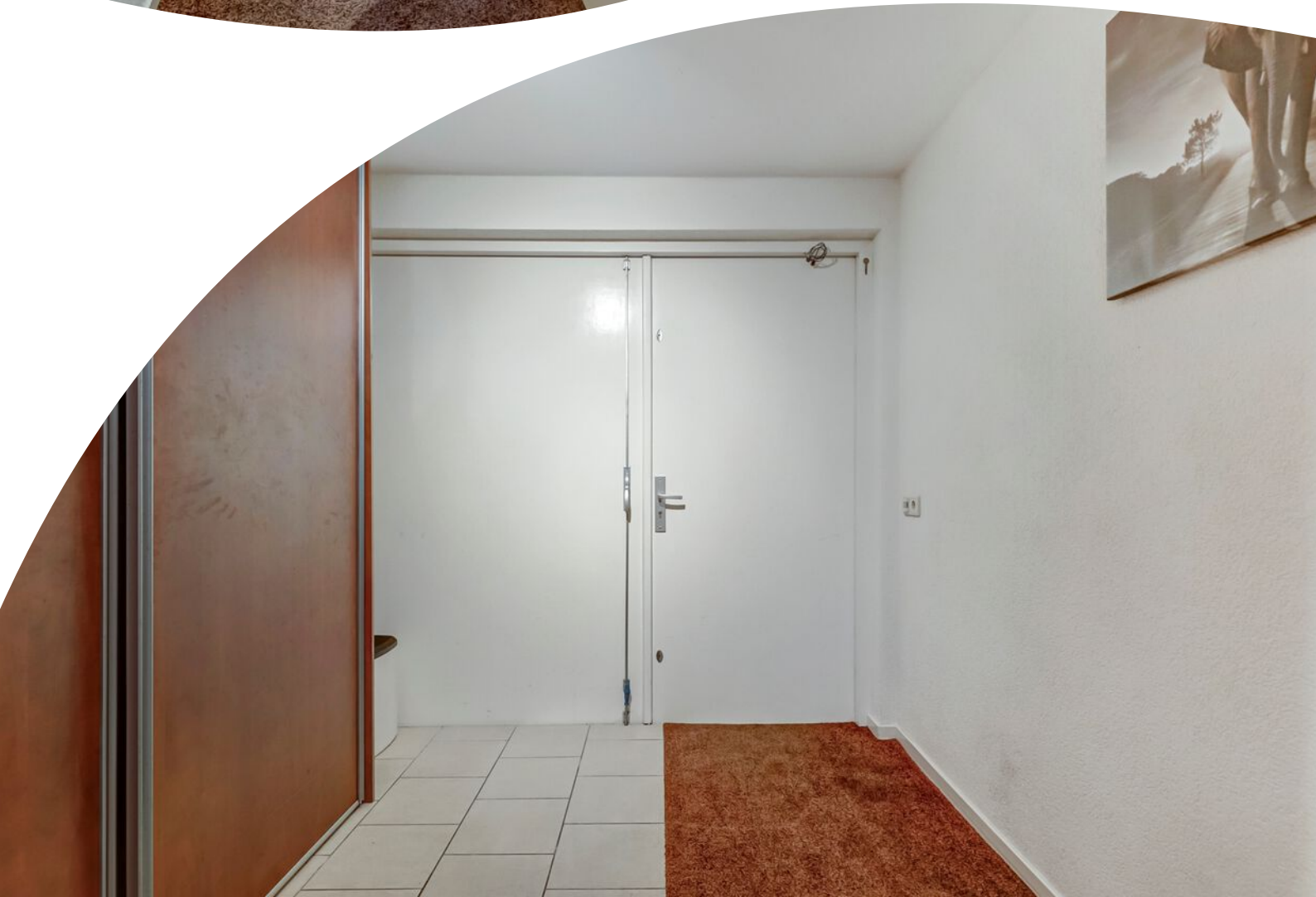




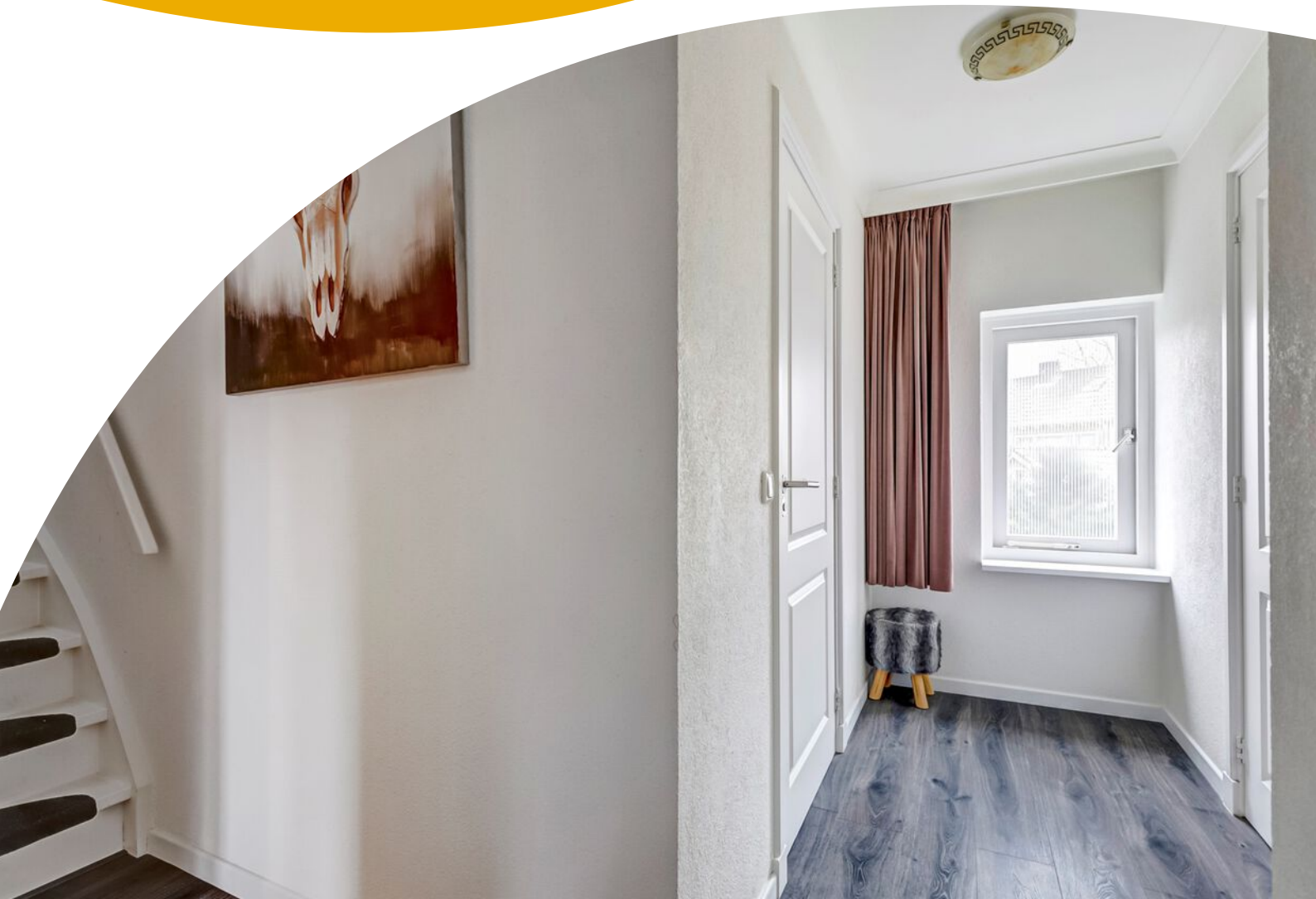


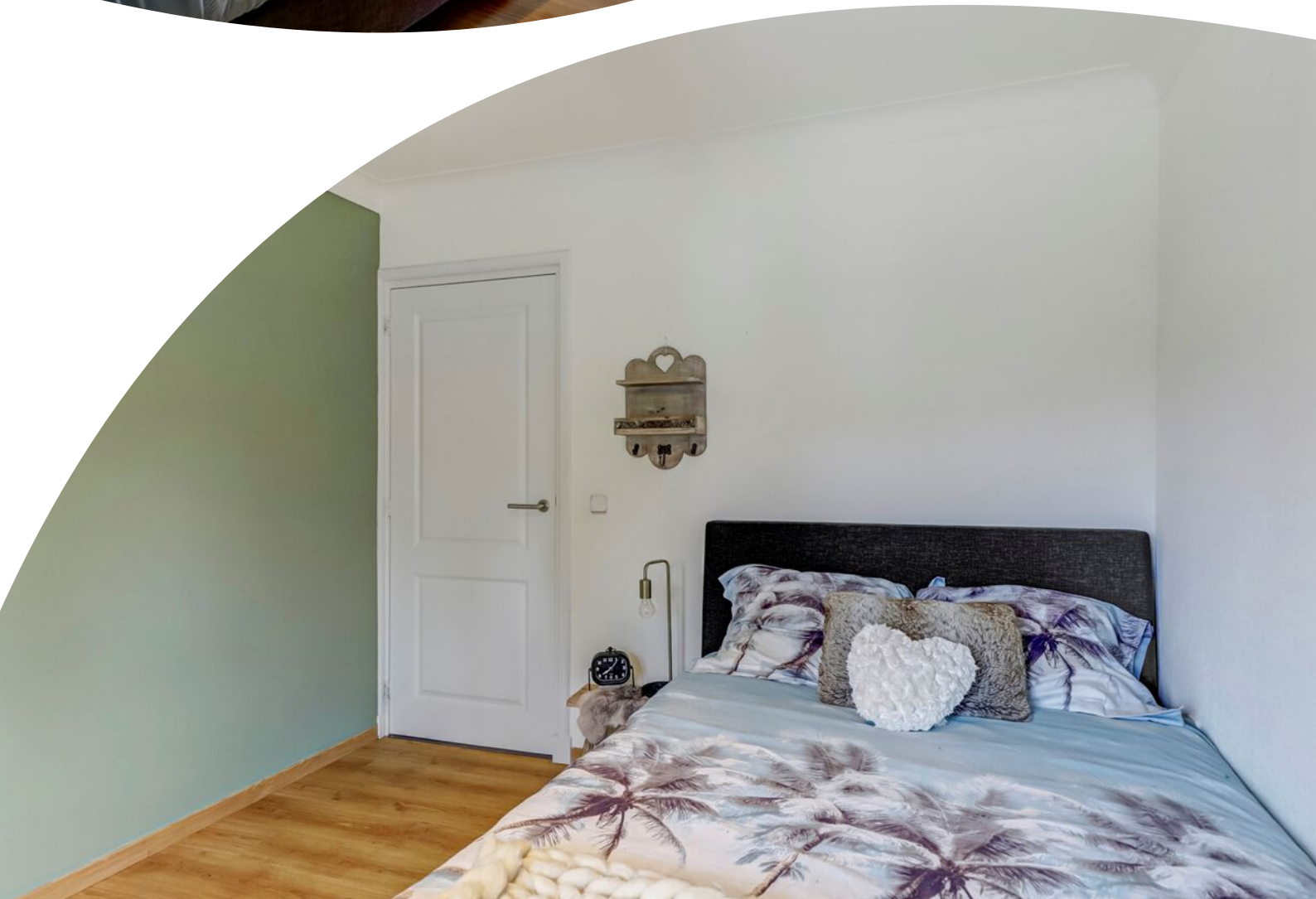






Eerste verdieping

















Plattegrond



Begane Grond

"betreffen indicatieve plattegronden, hier kunnen geen rechten aan ontleend worden"

Plattegrond



1e Etage

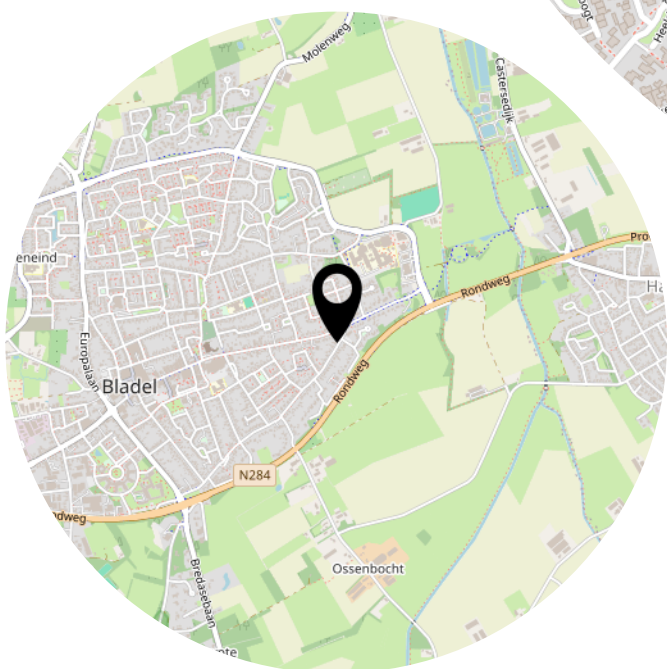
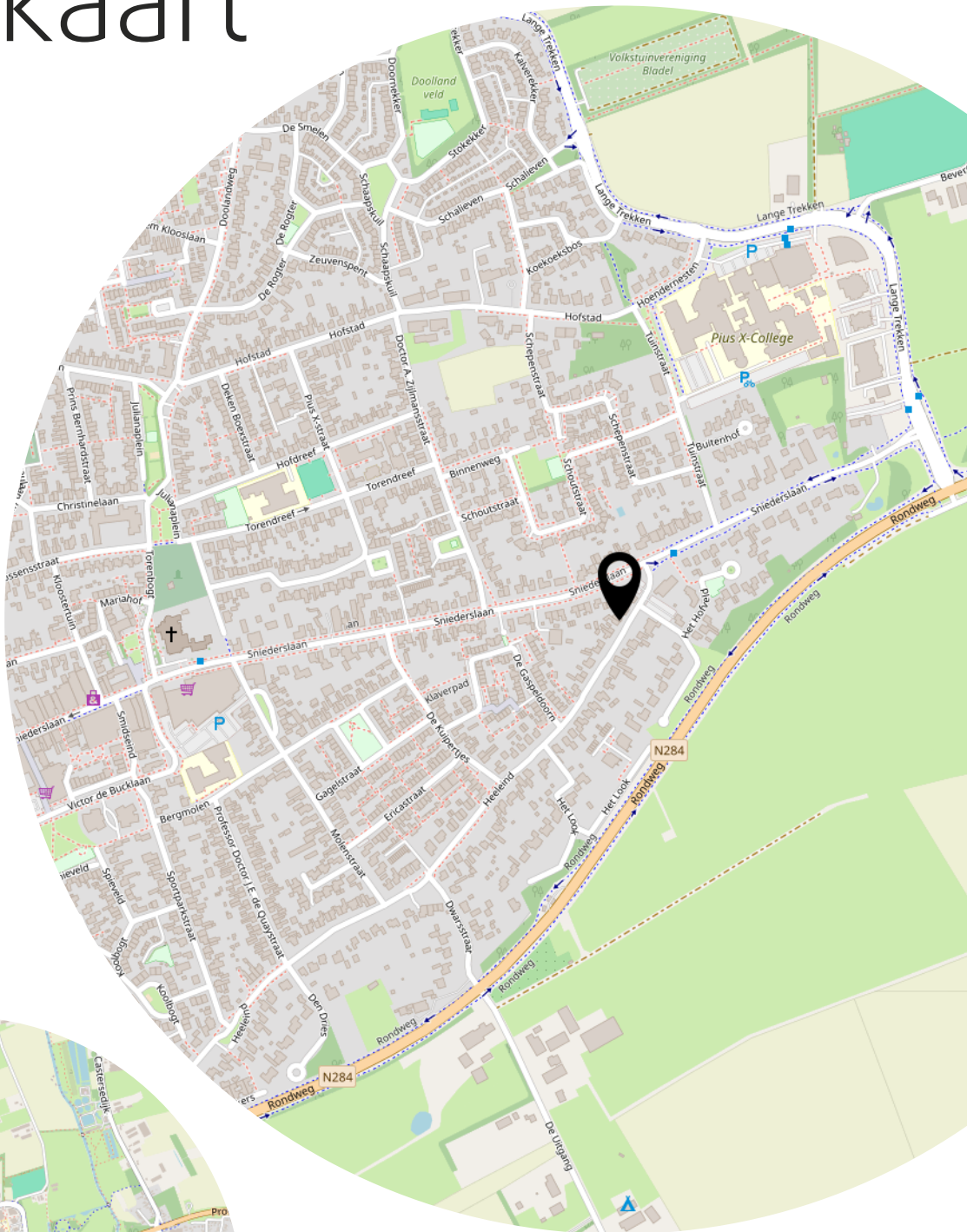
"betreffen indicatieve plattegronden, hier kunnen geen rechten aan ontleend worden"

Plattegrond



"betreffen indicatieve plattegronden, hier kunnen geen rechten aan ontleend worden"

Locatie op de kaart



Heeft u interesse?



Hof 35
5571 CB Bergeijk

0497-229030
info@revastmakelaardij.nl
revastmakelaardij.nl

