



Molenvelden 35
5527 GW Hapert

Bouwjaar 2017 &
EnergieLabel A

Modern & instapklaar

Wonen op een toplocatie!



0497-229030 | info@revastmakelaardij.nl
revastmakelaardij.nl

Kenmerken & specificaties



Bouwjaar:
2017

Soort:
Tussenwoning

Slaapkamers:
3

Inhoud:
360 m³

Woonoppervlakte:
103 m²

Perceeloppervlakte:
139 m²

Externe bergruimte:
9.60 m²

Energie label:
A

Extra's:
- Nieuwbouwwijk de Wijde Blick
- 5 zonnepanelen

Omschrijving

Op een van de mooiste plekjes van Hapert gelegen, met volop groen en landerijen in de omgeving tref je deze instapklare energiezuinige tussenwoning aan uit 2017! Deze woning beschikt over een ruime woonkamer met open keuken en drie slaapkamers op de eerste verdieping. De woning is fantastisch gelegen in nieuwbouwwijk de Wijde Blick en toch fiets je binnen 5 minuten het centrum van Hapert binnen! De woning is verder voorzien van 5 zonnepanelen, energielabel A en is daarmee klaar voor de toekomst! De locatie, de gezellige achtertuin op het zuid-westen in combinatie met de perfecte afwerking binnen maken het plaatje compleet! Kortom, koffers pakken en verhuizen maar!

BEGANE GROND

Entree

Middels looppad bereik je de voordeur. De entreehal is voorzien van een tegelvloer, strakke stucwerk wanden en spuitwerk plafonds. De hal beschikt over een meterkast en toilet v.v. hangcloset en fonteintje. Vanuit de hal krijg je toegang tot de eerste verdieping en woonkamer.

Woonkamer

De woonkamer is een prettige ruimte om te verblijven en biedt ruimte voor een speelse indeling. De bewoners hebben voor een roomdivider gekozen om zo de ruimte te "splitsen", echter is de woonkamer geheel naar eigen wens in te delen. De woonkamer bevindt zich aan de achterzijde van de woning en beschikt over de gehele breedte over raampartijen waardoor veel daglicht de woonkamer binnentreedt. Middels openslaande tuindeuren loop je direct door naar de zonnige achtertuin. De woonkamer is fraai afgewerkt met een houtlook tegelvloer v.v. vloerverwarming, strakke stucwerk wanden en een spuitwerk plafond. Verder is een praktische trapkast aanwezig wat handig is voor de nodige opslag.

Keuken

De open keuken is gelegen aan de voorzijde van de woning met een prachtig vrij uitzicht over de landerijen. Hoe heerlijk is het om de dag te starten in de ochtend met een lekkere bak koffie, kijkend naar de zonsopkomst over de landerijen, dit is puur genieten! De keuken heeft een strak design en is ingedeeld in een dubbele wandopstelling. De inbouwkeuken met een composieten werkblad beschikt over alle gemakken waaronder een spoelbak met Quooker, vaatwasser, 5-pits gaskookplaat en afzuigkap. In de andere wandopstelling

beschik je over een oven, combi-oven, koelkast en diverse kastruimte. Alle apparatuur is van het kwaliteitsmerk Bosch!

EERSTE VERDIEPING

Eerste verdieping

Middels vaste trap bereik je de overloop met toegang tot 3 slaapkamers, badkamer en vaste trapopgang naar de tweede verdieping. De gehele verdieping is afgewerkt met een pvc vloer, stucwerk wanden en spuitwerk plafonds.

Slaapkamers

De verdieping beschikt over drie slaapkamers met variërende grootte. De masterbedroom bevindt zich aan de achterzijde van de woning en heeft dan ook een prachtig uitzicht over de vrije landerijen. Tevens hebben de bewoners ervoor gekozen om hier een fijne en praktische inbouwkast in te maken met schuifdeuren.

Aan de achterzijde bevindt zich een tweede slaapkamer wat ideaal is als kinderkamer, inloopkast of thuiswerkplek. De derde slaapkamer bevindt zich aan de voorzijde van de woning en is dan ook voorzien van een groot Velux dakraam wat zorgt voor prettig lichtinval. De slaapkamers zijn voorzien van horren met draai-kiep functie.

Badkamer

Genieten tijdens het tandenpoetsen? Door de aanwezigheid van de dakkapel komt het daglicht tegemoet en heb je een prachtig uitzicht. De moderne badkamer is gelegen aan de voorzijde en is voorzien van natuurlijke kleurtinten en beschikt over een ruime inloopdouche, wastafel en hangcloset.

TWEEDE VERDIEPING

Middels een vaste trap is de tweede verdieping te bereiken. De tweede verdieping is op fraaie wijze afgewerkt met een pvc vloer, strak geschilderde wanden en het grote Velux dakraam zorgt voor het nodige daglicht. De verdieping is ingedeeld in een aparte technische ruimte waar de opstellingen voor het witgoed zijn geplaatst,

de omvormer t.b.v. de zonnepanelen en de Intergas CV ketel uit 2017 is geïnstalleerd. De overige ruimte zou je prima in kunnen richten als een extra slaapkamer, hobbyruimte of thuiswerkplek. De eigenaar heeft een praktische verrijdbare kastenwand gerealiseerd wat ideaal is voor extra opslag.

TUIN

Voortuin

De onderhoudsvriendelijke voortuin is netjes aangelegd en bestaat uit bestrating, siergrind, cortenstaal bak en een heg.

Achtertuintuin

De achtertuin is gelegen op het zonnige zuid- westen en is een heerlijke plek om tot rust te komen en biedt volop privacy! De achtertuin is onderhoudsvriendelijk aangelegd met sierbestrating en een plantenborder. De tuin beschikt over een fijne Douglas overkapping, om heerlijk lang te tafelen in de zomermaanden. Aan de achterzijde is een houten berging geplaatst, welke voldoende plaats biedt voor het stallen van fietsen en/of een tweede koelkast/vriezer. De tuin beschikt verder over een eigen achterom.

BIJZONDERHEDEN

- Bouwjaar 2017
- Energielabel A
- 5 zonnepanelen
- Luxe open keuken
- Drie slaapkamers op de eerste verdieping
- Tweede verdieping met mogelijkheden
- Hardhouten kozijnen met HR++ beglazing
- Vloerverwarming op de begane grond
- Modern & instapklaar
- Nieuwbouwwijk de Wijde Blick
- Fantastische ligging in groene woonomgeving







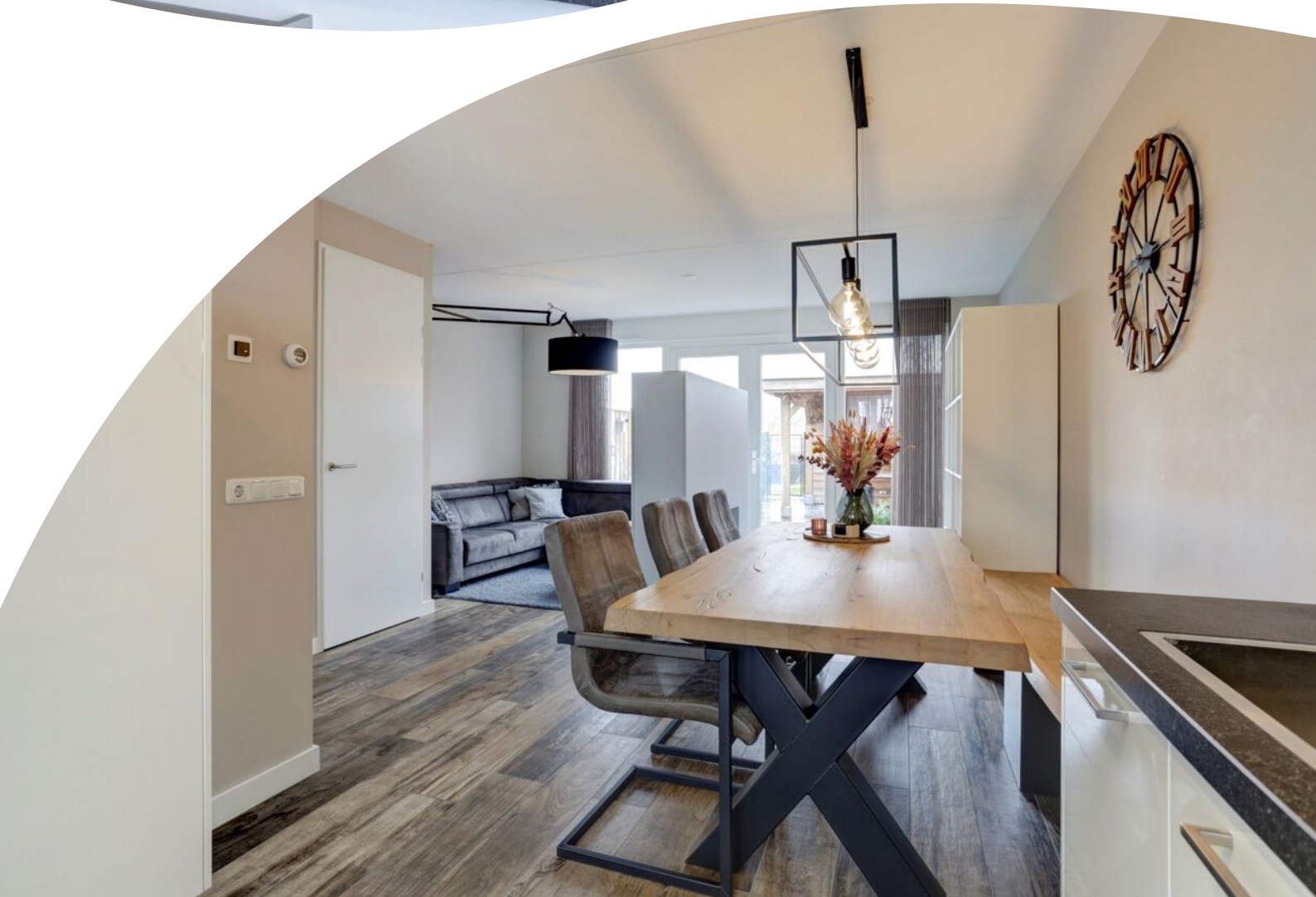


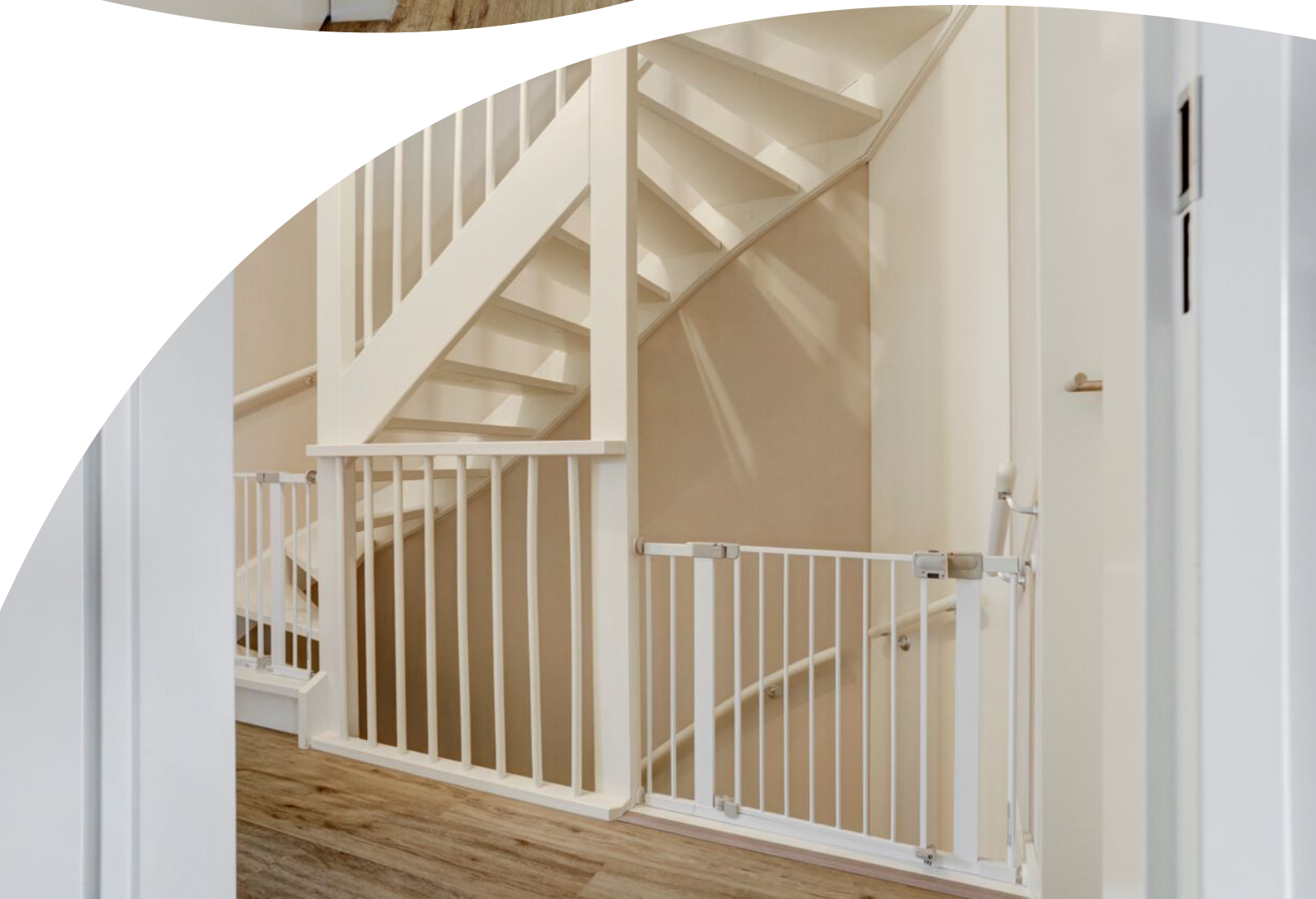










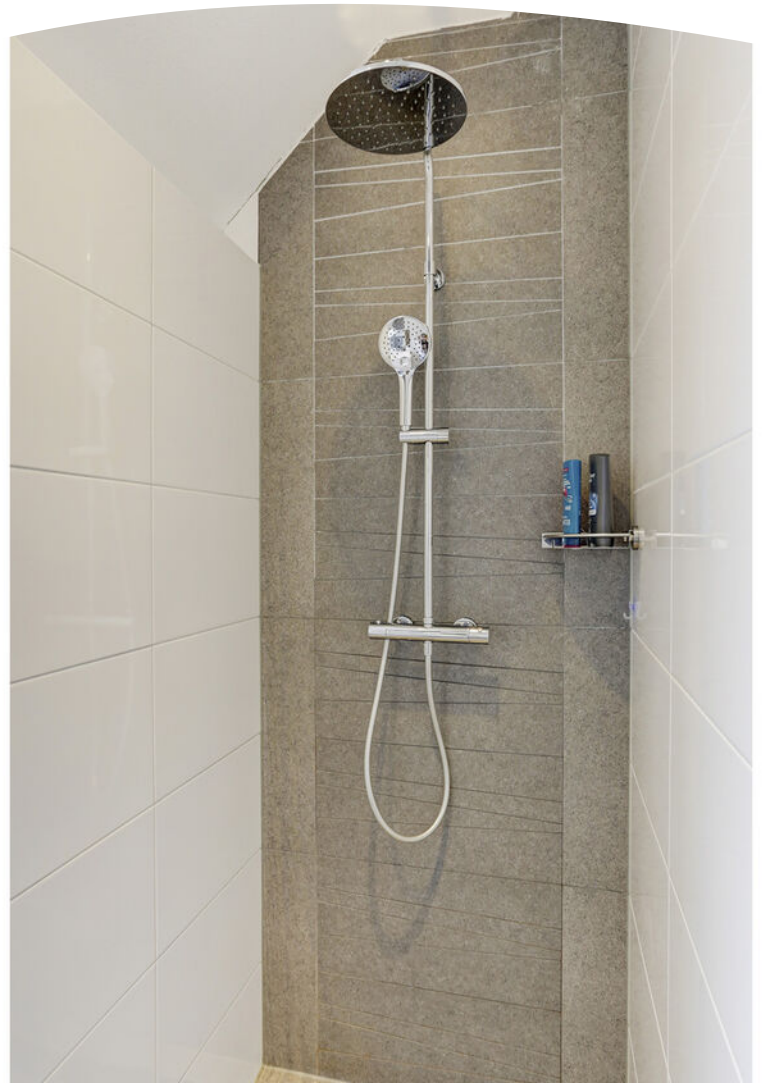






















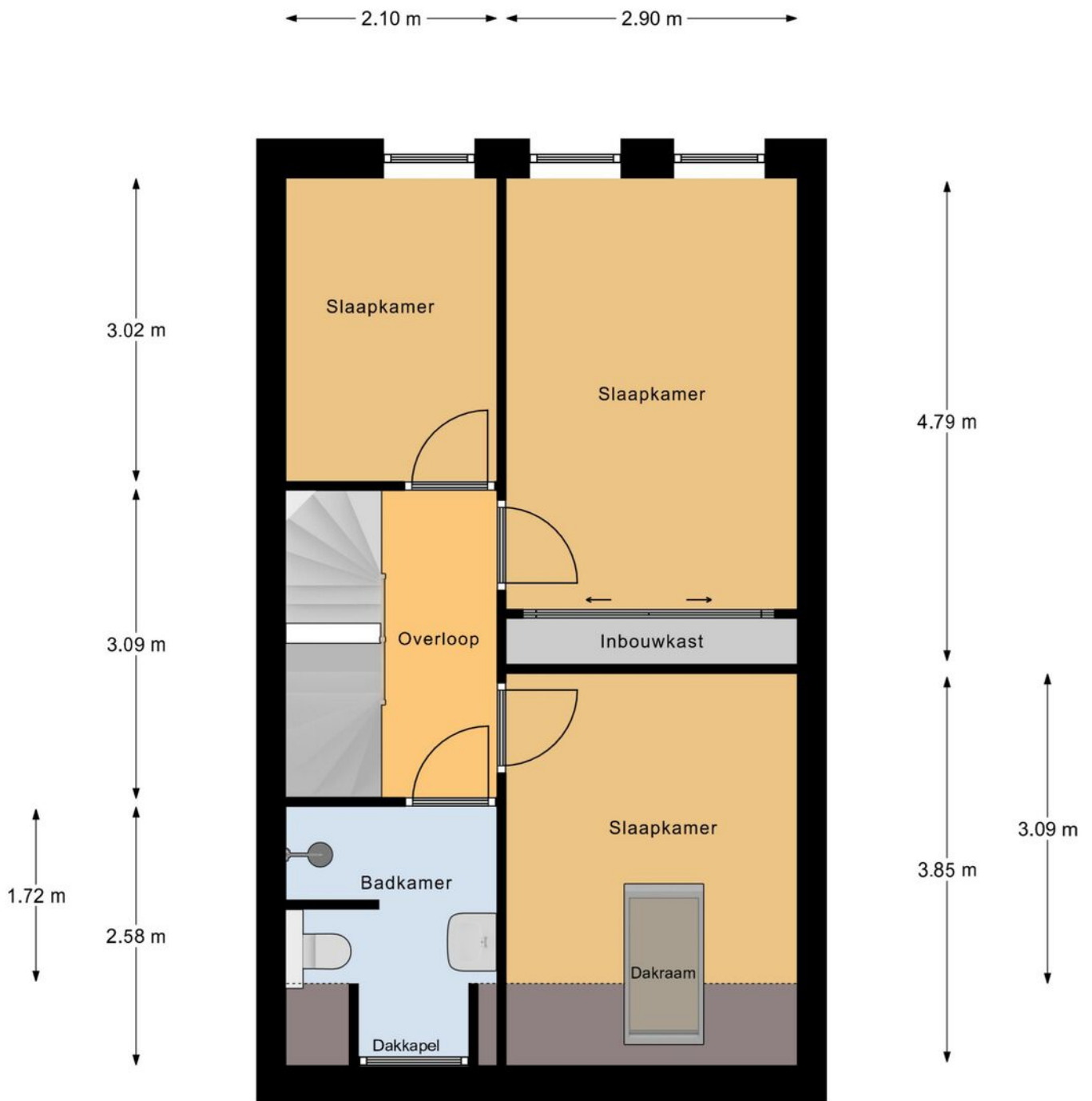
Plattegrond



Begane Grond

"betreffen indicatieve plattegronden, hier kunnen geen rechten aan ontleend worden"

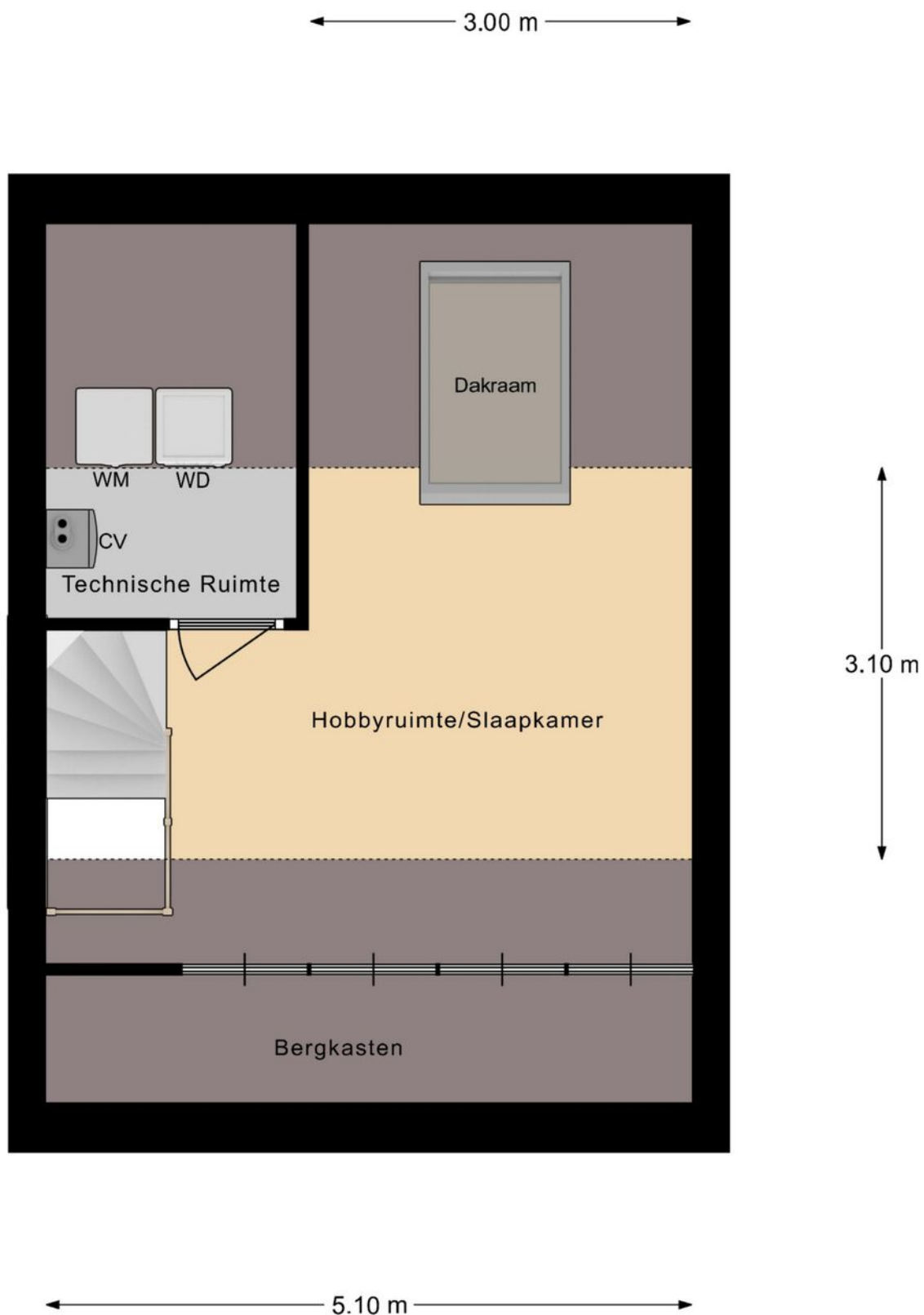
Plattegrond



1e Verdieping

"betreffen indicatieve plattegronden, hier kunnen geen rechten aan ontleend worden"

Plattegrond

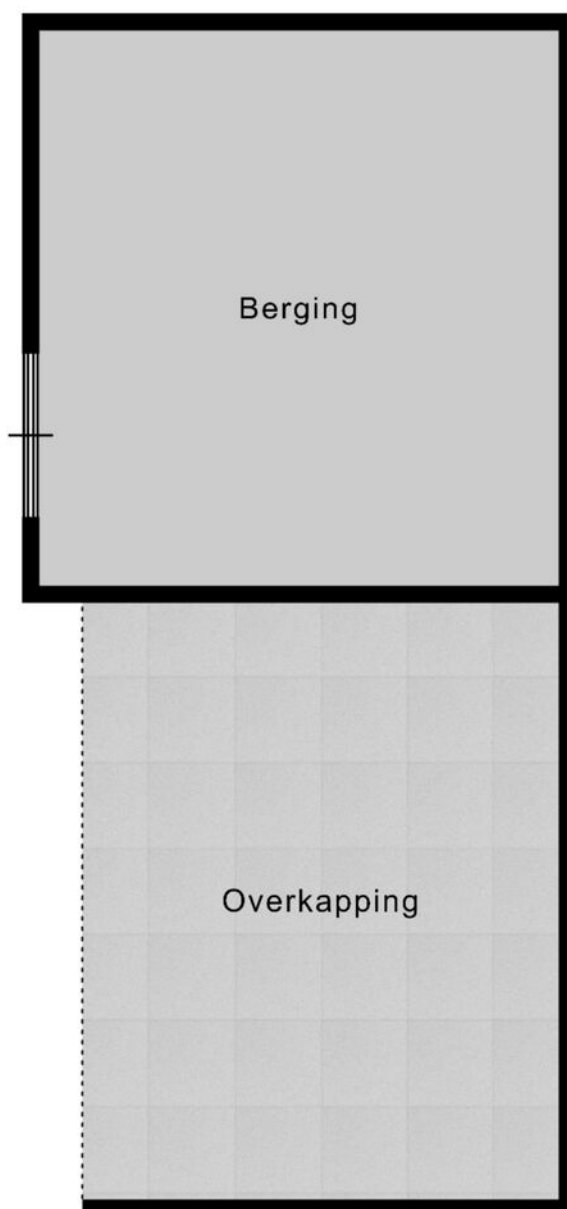


2e Verdieping

"betreffen indicatieve plattegronden, hier kunnen geen rechten aan ontleend worden"

Plattegrond

3.02 m



Berging

3.23 m

Overkapping

3.47 m

2.77 m

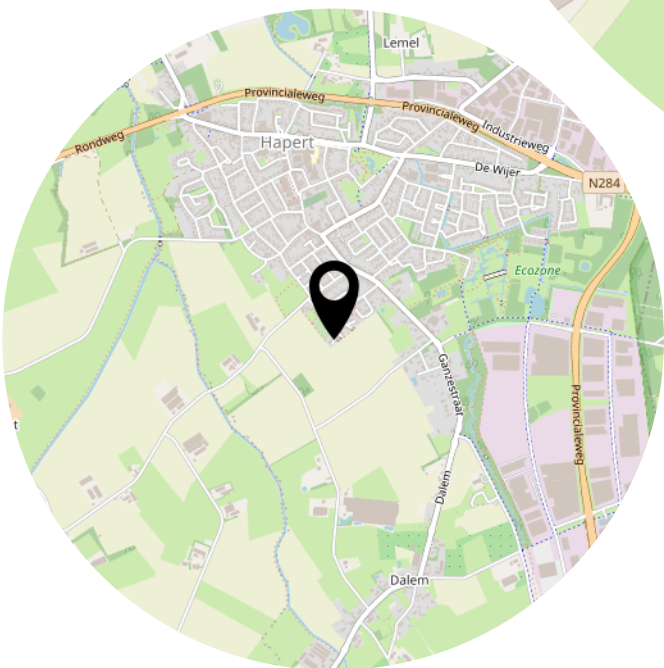
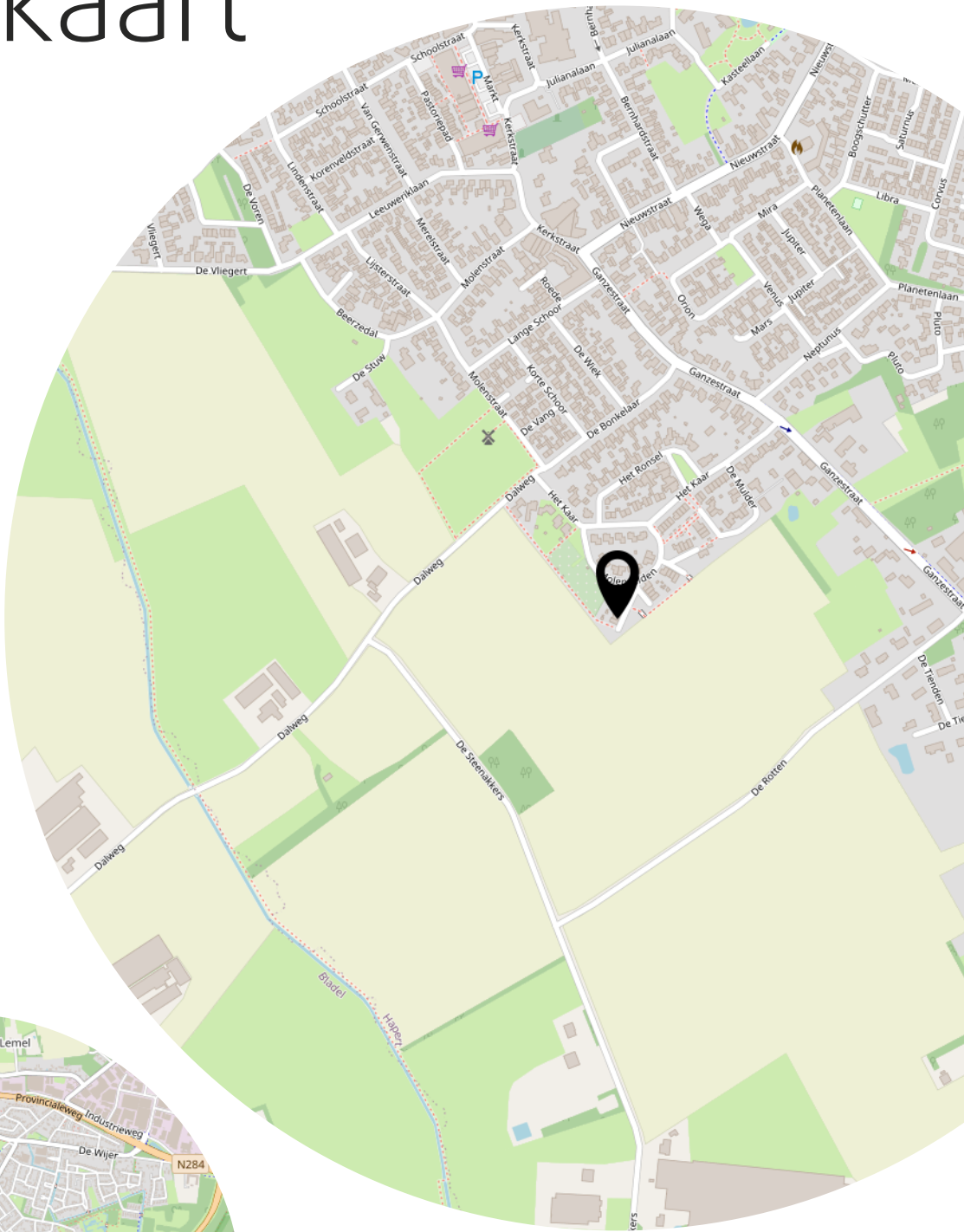
Berging

"betreffen indicatieve plattegronden, hier kunnen geen rechten aan ontleend worden"

Kadastrale kaart



Locatie op de kaart



Heeft u interesse?



Hof 35
5571 CB Bergeijk

0497-229030
info@revastmakelaardij.nl
revastmakelaardij.nl

