



Schoolstraat 11  
5095 AN Hooge Mierde

Vier badkamers & royaal  
bijgebouw/poolhouse

# Fantastisch wonen

In een oase van rust met fantastische tuin



0497-229030 | [info@revastmakelaardij.nl](mailto:info@revastmakelaardij.nl)  
[revastmakelaardij.nl](http://revastmakelaardij.nl)

# Kenmerken & specificaties



**Bouwjaar:**  
1993 (kadaster)

**Soort:**  
Villa (garage is geschakeld)

**Inhoud:**  
1.059 m<sup>3</sup>

**Woonoppervlakte:**  
248 m<sup>2</sup>

**Perceeloppervlakte:**  
1.086 m<sup>2</sup>

**Overige inpandige ruimte:**  
32 m<sup>2</sup>

**Energie label:**  
A

**Extra's:**  
- Inpandige garage met carport  
- Bijgebouw/Poolhouse  
- Zwemvijver

# Omschrijving

## Schoolstraat 11 Hooge Mierde

Heerlijk leven als en naast god in Brabant? Dat is mogelijk aan de Schoolstraat 11 in Hooge Mierde. Woorden schieten bijna tekort als wij deze prachtige woning moeten beschrijven. Deze unieke villa is gelegen naast de monumentale kerk midden in het pittoreske Hooge Mierde en heeft een fantastische, onder architectuur aangelegde achtertuin! Iedereen zal verrast zijn wat je achter de voordeur van deze woning te zien krijgt. Deze woning stamt oorspronkelijk uit midden 19e eeuw, is in de jaren '90 volledig opnieuw opgebouwd en in 2011 door de huidige eigenaar nog eens grondig onder handen genomen. De woning is royaal ingedeeld, ontvangt veel natuurlijk daglicht en beschikt maar liefst over vier badkamers!

In deze bijzondere achtertuin, waar privacy en rust kenmerkend zijn is het optimaal genieten in de zwembijver, op het terras aan de woning of onder de royale overkapping waar je heerlijk kunt borrelen met vrienden of familie. Het fantastische poolhouse, gerealiseerd in 2011 is multifunctioneel (bijvoorbeeld als unieke thuiswerkplek) te gebruiken en een absolute aanwinst voor deze woning! Kortom, kom het gevoel van thuiskomen hier ervaren!

'Wat houdt deze voordeur allemaal verborgen?' is de eerste gedachte wanneer je langs de kerk loopt en bij de Schoolstraat 11 naar de voordeur loopt. De dorpse voortuin geeft je via het natuurstenen trapje toegang tot de dubbele voordeur van de woning. Liever achterom? Links langs de woning loopt een pad met afsluitbare poort.

## ENTREE

De centrale entreehal met veel lichtinval straalt meteen een fijn gevoel van thuiskomen en rust uit. Deze royale ruimte is voorzien van een natuurstenen vloer gestuukte wanden en strakke plafonds. De hal geeft toegang tot de meterkast (10 groepen, 3 aardlekschakelaar en krachtstroom), praktische bergkast maar ook tot de sportruimte, het toilet, eerste verdieping en living.

## Sportruimte & toilet

Aan de voorzijde van de woning met uitzicht op de groene straat, bevindt zich de sportruimte en het toilet. Het toilet is voorzien van een natuurstenen vloer, volledig betegelde wanden en beschikt over een toilet en fonteintje.

De sportruimte is voorzien van gestuukte wanden, strak plafond en vloerbedekking. Deze riante ruimte zou tevens prima in gebruik genomen kunnen worden als speelkamer, studeerkamer of thuishkantoor.

### **Living**

De prachtige living in L-vorm kent bij binnenkomst een gezellige knusse zithoek met een op maat gemaakte boekenkast. Door de vele raampartijen krijg je vanuit hier een mooie uitkijk over de straat. Aan de achterzijde wordt de living door de openhaard opgesplitst in een relaxruimte en royale TV-hoek. De gezellige haard met marmeren schouw zorgt voor extra comfort tijdens de koude wintermaanden. Wanneer de haard niet wordt gebruikt, zorgen de vloerverwarming in combinatie met de radiatoren voor de gewenste binnentemperatuur. Teruggetrokken in de relaxruimte achter de open haard maakt dit de ideale plaats om in alle rust een boek of magazine te lezen. Vanuit de TV-hoek heb je een fantastisch zicht op de achtertuin en wordt de verbinding met de enorme woonkeuken gemaakt. De vele raampartijen in de living zorgen voor comfortabel en natuurlijk daglicht. De living is afgewerkt met een natuurstenen vloer, gestuukte wanden en plafonds v.v. inbouwspots.

### **Keuken**

Een uniek punt in de woning is de grote woonkeuken die is afgewerkt met de natuurstenen vloer voorzien van vloerverwarming, gestukte wanden en plafonds. Het eetgedeelte is een fijne plek om met het hele gezin samen te eten en biedt een prachtig zicht over de tuin. Wanneer de grote schuifpui geopend is, komt het gevoel van buiten heerlijk de woning binnen. De royale Bulthaup inbouwkeuken is voorzien van voldoende onder- en bovenkasten en beschikt over een koelkast, vriezer, combi-magnetron, oven, 5-pits gaskookplaat, afzuigkap en vaatwasser. Door de enorme werkruimte die de keuken biedt kan de kok des huizes hier beslist zijn/haar gang gaan en het gezin verwennen met de lekkerste gerechten.

### **Achterportaal**

Deze ruimte wordt gebruikt als achteringang en beschikt over een schuifkast voor opslag en/of garderobe. Vanuit het portaal krijg je toegang tot de inpandige garage, carport en het buitendomein.

## **Garage**

**De inpandige garage is een praktische ruimte voor opslag en/of het plaatsen van een extra koelkast. Deze ruimte is voorzien van een betonvloer, gemetselde wanden en vanuit hier krijg je toegang tot de achtertuin, carport en zolderverdieping. De verrassend ruime zolder bereik je via de vlizotrap in de garage. Op de zolder bevindt zich de technische ruimte, het voorste deel is zeer geschikt als bergruimte maar ook als 'chillruimte' voor de kinderen. De technische ruimte beschikt over de ATAG CV-ketel, de vloerverwarmingsverdelers, een elektrische boiler en toilet met wastafel. In het voorste deel zijn praktische kasten aanwezig voor de nodige opslag en zorgen de velux dakramen voor voldoende daglicht. Deze ruimte is voorheen gebruikt als kantoorruimte voor drie personen en wordt nu gebruikt als 'chillruimte'.**

## **EERSTE VERDIEPING**

**Vanuit de algemene entree geeft de beklede trap toegang tot de ruimte en hoge overloop. Deze hoge, royale overloop met speelse indeling zorgt ervoor dat je toegang krijgt tot drie slaapkamers, drie badkamers, een wasruimte, een hoge bergkast en separate toiletruimte. De eerste verdieping is voorzien van vloerbedekking, strakke wanden en plafonds.**

### **Master bedroom**

**De master bedroom is aan de voorzijde gelegen en straalt op het eerste gezicht rust en grootsheid uit. De prachtige originele balken gecombineerd met de hoge plafonds geven een unieke beleving aan deze ruimte. De verschillende raamvarianten, waaronder het op maat gemaakte puntvormige raam zorgen dat het zonnetje hier altijd binnen schijnt. Er is een ruime walk-in closet met schuifdeur aanwezig en middels een laag opstapje bereik je de badkamer en-suite.**

### **Badkamer en-suite**

**In deze ruimte kom je niets te kort, de kwaliteit en uitstraling passen perfect bij de rest van de woning en door de ruime maat is deze prettig in gebruik. Er is gekozen voor een neutrale grijze tegelvloer met vloerverwarming, strak gestuikte wanden en strakke plafonds. In deze badkamer kun je helemaal ontspannen en tot rust komen. De badkamer is voorzien van een heerlijk ligbad, een grote inloopdouche met regen- en handdouche en een dubbele wastafel met spiegel.**

De badkamer is tevens voorzien van een velux-dakraam en grote dakkapel met een formidabel uitzicht over de parktuin.

### **Slaapkamers**

De overige twee slaapkamers zijn variërend qua grootte maar identiek qua afwerking. Beide slaapkamers bieden genoeg ruimte voor een tweepersoonsbed en beschikken beide over een en-suite-badkamer. Deze beide badkamers zijn modern afgewerkt en voorzien van een inloopdouche en wastafelmeubel. De slaapkamer die gelegen is aan de achterzijde van de woning beschikt over een grote dakkapel. De slaapkamer aan de voorzijde beschikt over twee sierlijke dakkapellen.

### **Wasruimte & toilet**

De praktische wasruimte is royaal opgezet en voorzien van tegelvloer met vloerverwarming, grotendeels gestuukte wanden en plafond. Door de omvang biedt deze ruimte genoeg plaats voor een bergkast/linnenkast. De aansluitingen van het witgoed, de verdeler van de vloerverwarming en MV-unit zijn hier geïnstalleerd. Het moderne toilet is modern afgewerkt en voorzien van een hangcloset.

## **TUIN**

### **Voortuin**

De voortuin is goed onderhouden en beschikt over diverse beplanting, aan weerskanten een heg en twee sierappelbomen. Rechts langs de woning ligt de oprit met carport en is de woning toegankelijk via een loopdeur. Links langs de woning ligt een bestraat pad en een groene heg en toegangspoort tot de achtertuin.

### **Achtertuintuin**

Loop naar buiten en verwelkom deze heerlijke tuin waar het werkelijk een genot en feest is om in te vertoeven. De rust, de optimale privacy en de prachtige groenpartijen zijn woorden die dit 'paradijs' omschrijven. De onder architectuur aangelegde achtertuin kenmerkt zich door graspartijen, velen diverse beplantingen en hoge bomen. De (natuurlijk verwarmde) zwembijver, aangelegd in 2011 met aan weerszijden een steiger, biedt de mogelijkheid om in eigen tuin heerlijk baantjes te trekken. Een ander groot pluspunt is het multifunctionele bijgebouw/poolhouse met overkapping en pergola.

De overkapping is een heerlijke plek waar je met vrienden of familie tot in de late uurtjes kunt genieten van het avondzonnetje. Zit je in de late middag wat liever meer in de schaduw dan is het terras aan de woningzijde de ideale plek om tot rust te komen.

### **Bijgebouw / poolhouse (2011)**

Het bijgebouw is voorzien van een moderne tegelvloer met vloerverwarming, gestuukte wanden en hoge nok voorzien van isolatieplaten. De ruimte is zelfvoorzienend en beschikt over een eigen CV ketel, een inloopdouche met wastafel en separaat toilet. Momenteel wordt deze gebruikt genomen als werkkamer/poolhouse maar zou tevens ook ideaal zijn als mantelzorgwoning, kantoor of extra (slaap)verblijf. De schuifpui zorgt ervoor dat je het buitenleven hier binnen ook ervaart.

### **BIJZONDERHEDEN**

- Unieke woning naast historische, monumentale kerk
- Met maar liefst 280 m<sup>2</sup> gebruiksoppervlakte (excl. bijgebouw)
- Inhoud woning 1059 m<sup>3</sup>
- Origineel bouwjaar circa 1895, opnieuw opgebouwd circa '90
- Door huidige eigenaar in 2011 grondig verbouwd
- In 2021 zijn binnen-en buitenkant woning en poolhouse opnieuw geschilderd
- Woonkamer, keuken , gang naast garage, wasruimte en master bathroom v.v. vloerverwarming
- Deels dubbel/HR glas, deels enkel glas
- Poolhouse/bijgebouw gerealiseerd in 2011 met badkamer en toilet v.v vloerverwarming
- Energielabel A
- Vloer-dakisolatie 2011
- Drie slaapkamers eerste verdieping met drie badkamers en-suite
- Parkachtige aangelegde tuin
- Heerlijke riante zwembijver, volledig biologisch en slim, natuurlijk verwarmd door 100 m<sup>2</sup> buizen
- ATAG CV ketel 2006 (woonhuis) & Nefit CV ketel 2011 (poolhouse)
- Elektrische Nefit boiler (80 liter)
- Inpandige garage met (berg)zolder/chillruimte en carport

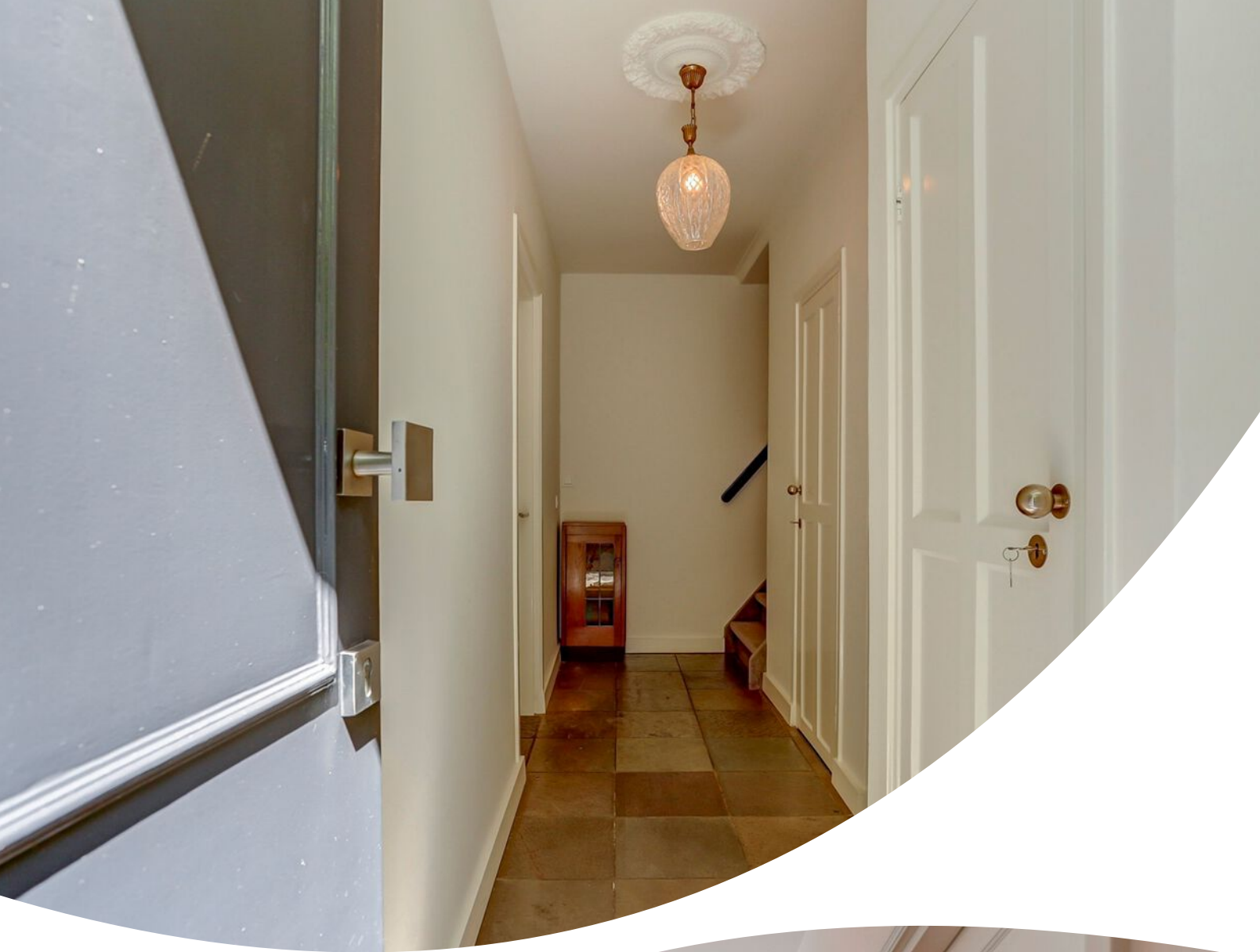
Kortom, opzoek naar een hele bijzondere, unieke woning met absoluut, optimaal woongenot? Dan is deze woning zeker het bezichtigen waard!



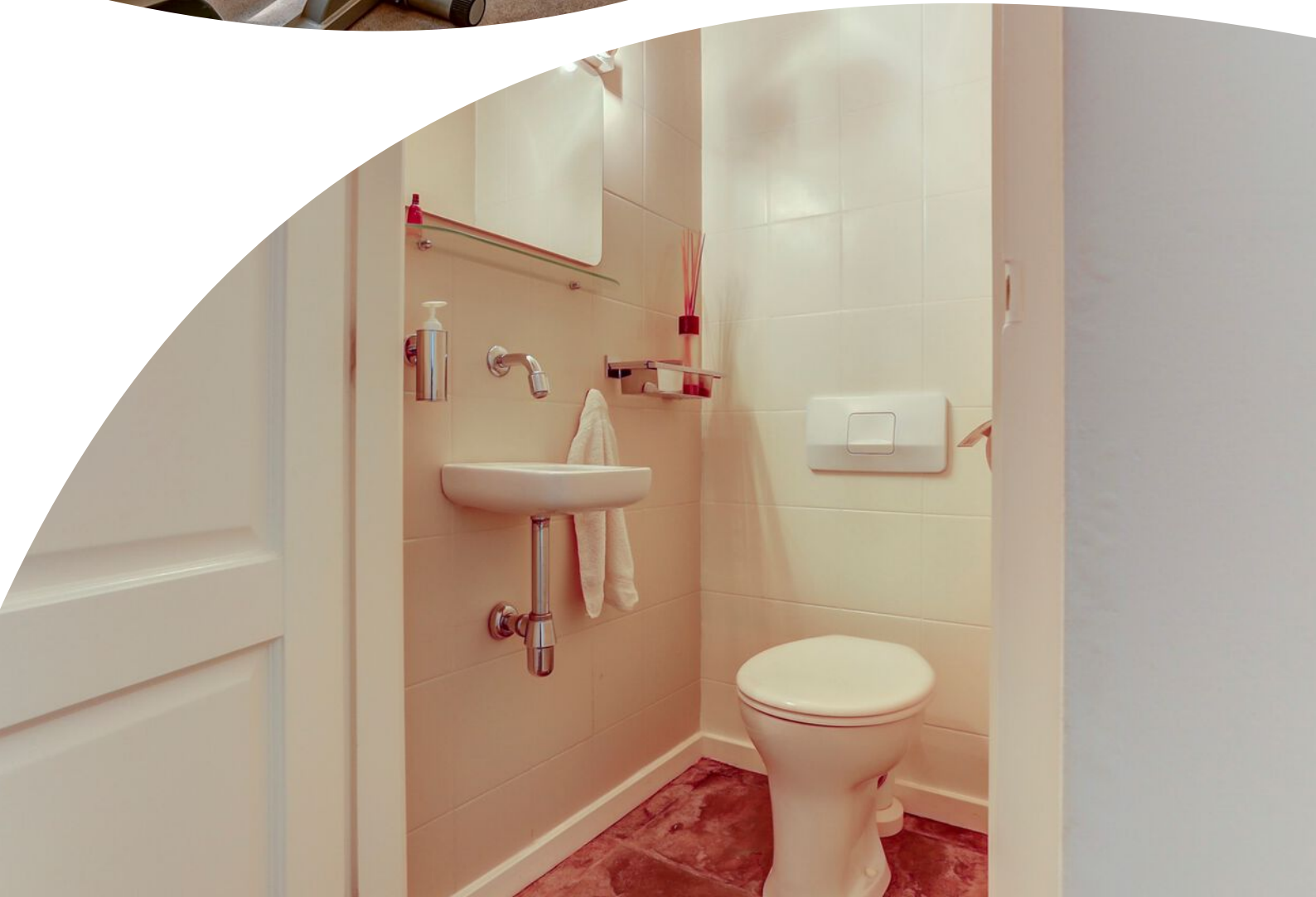




























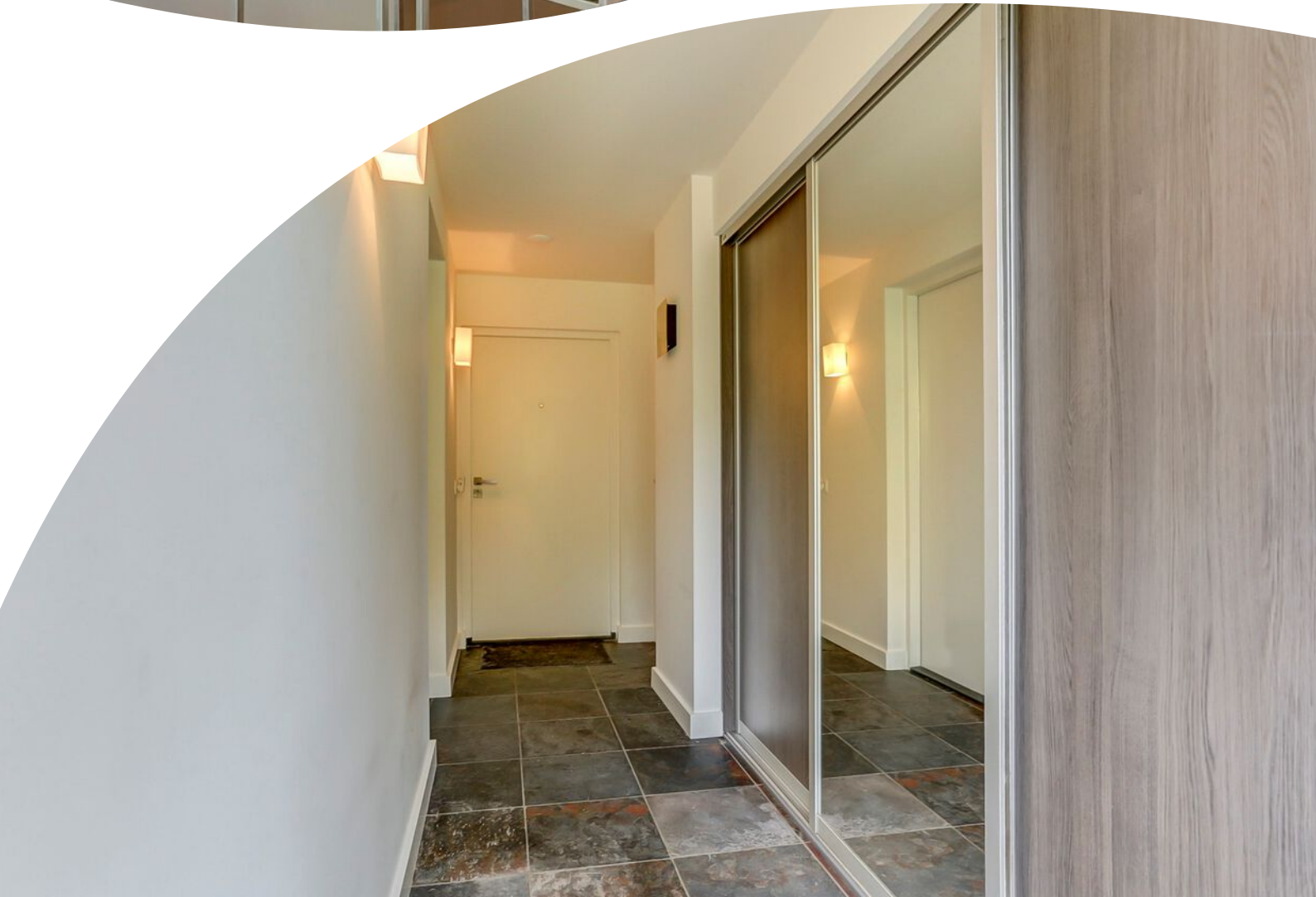








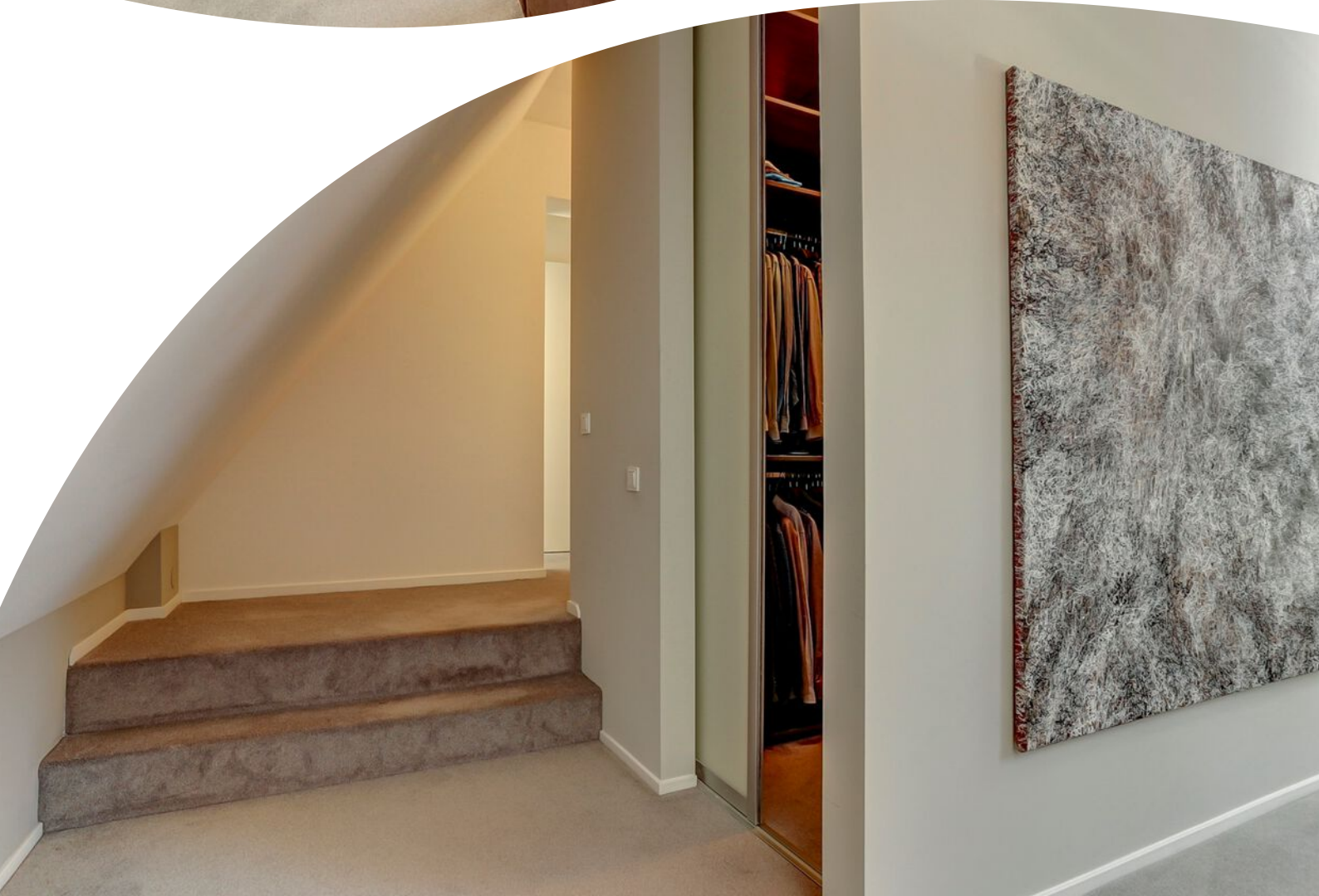


















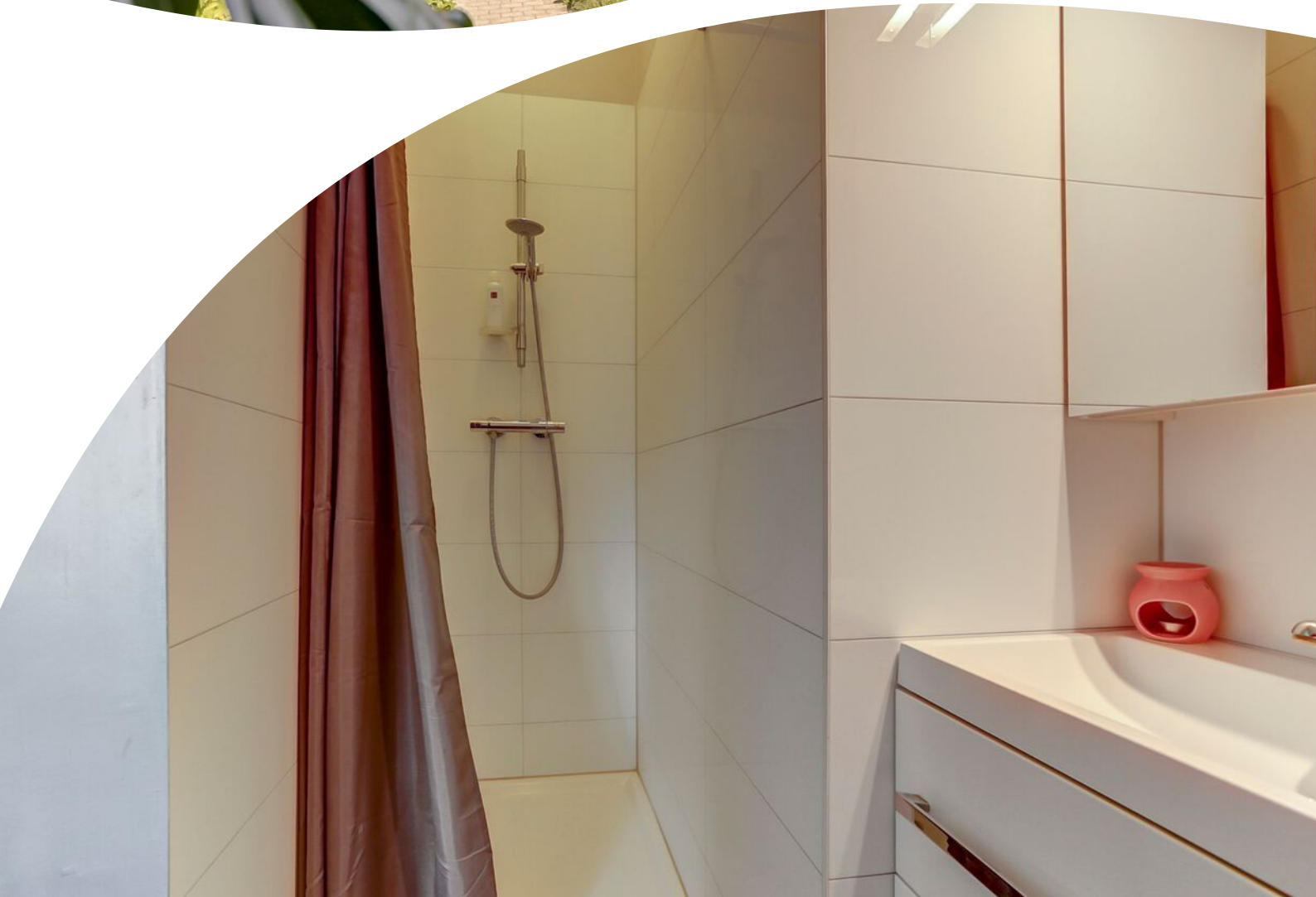




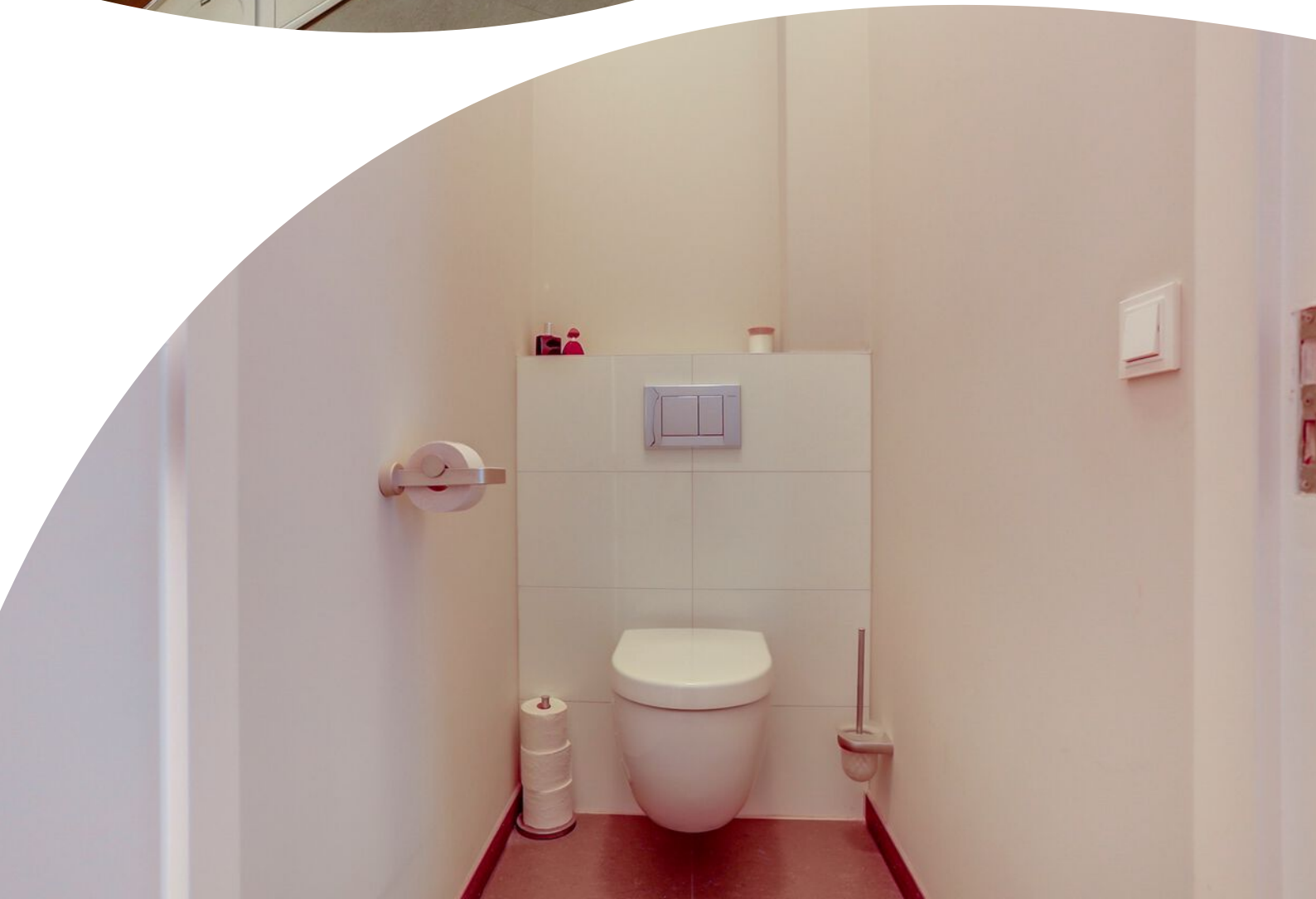




















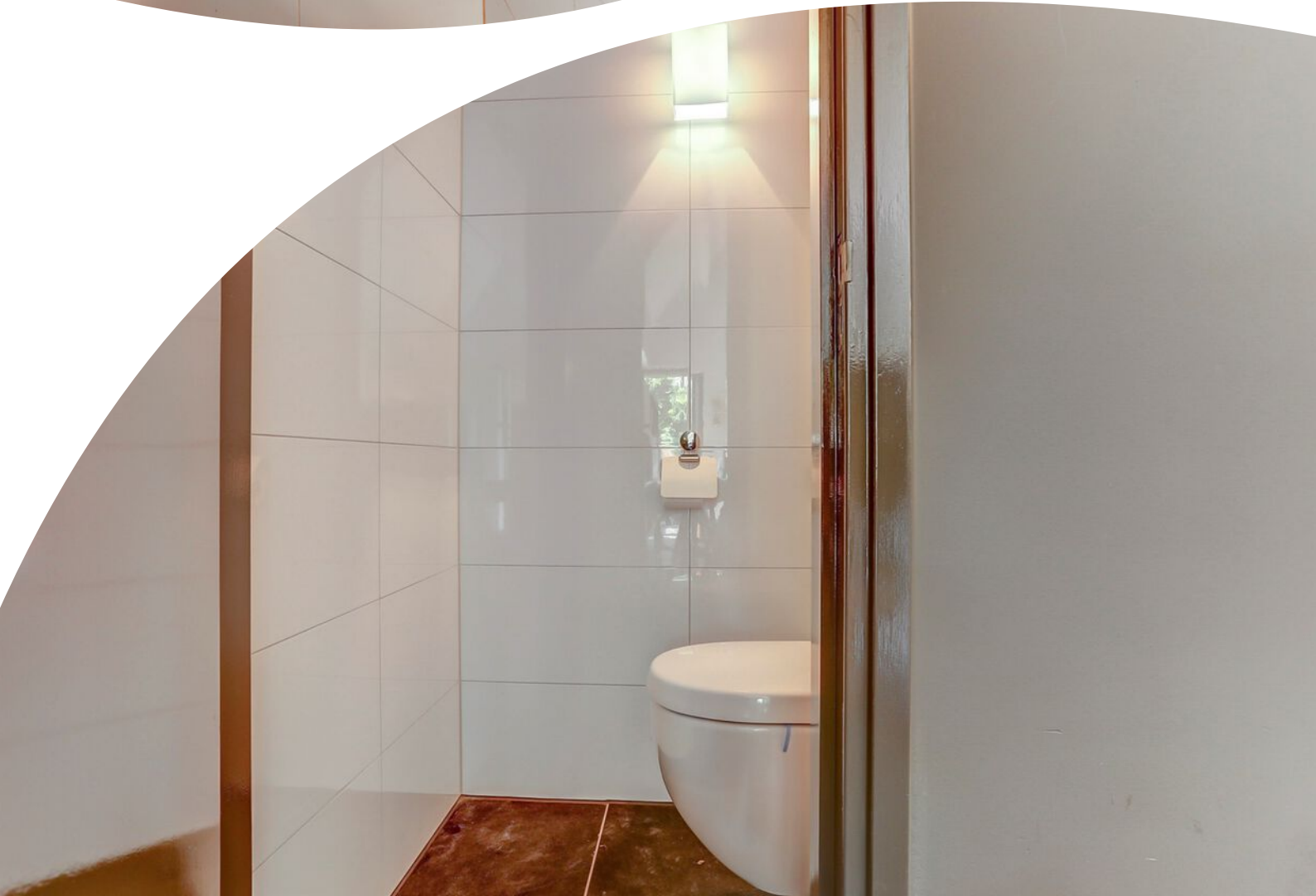
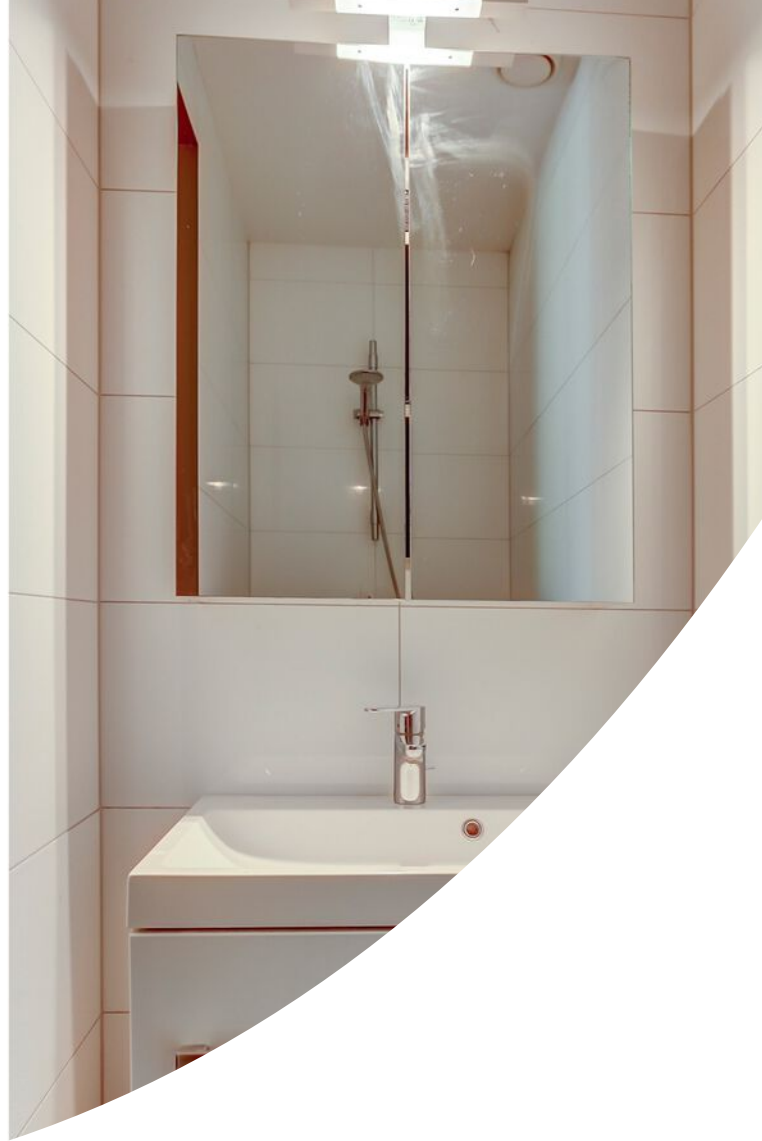




















# Plattegrond



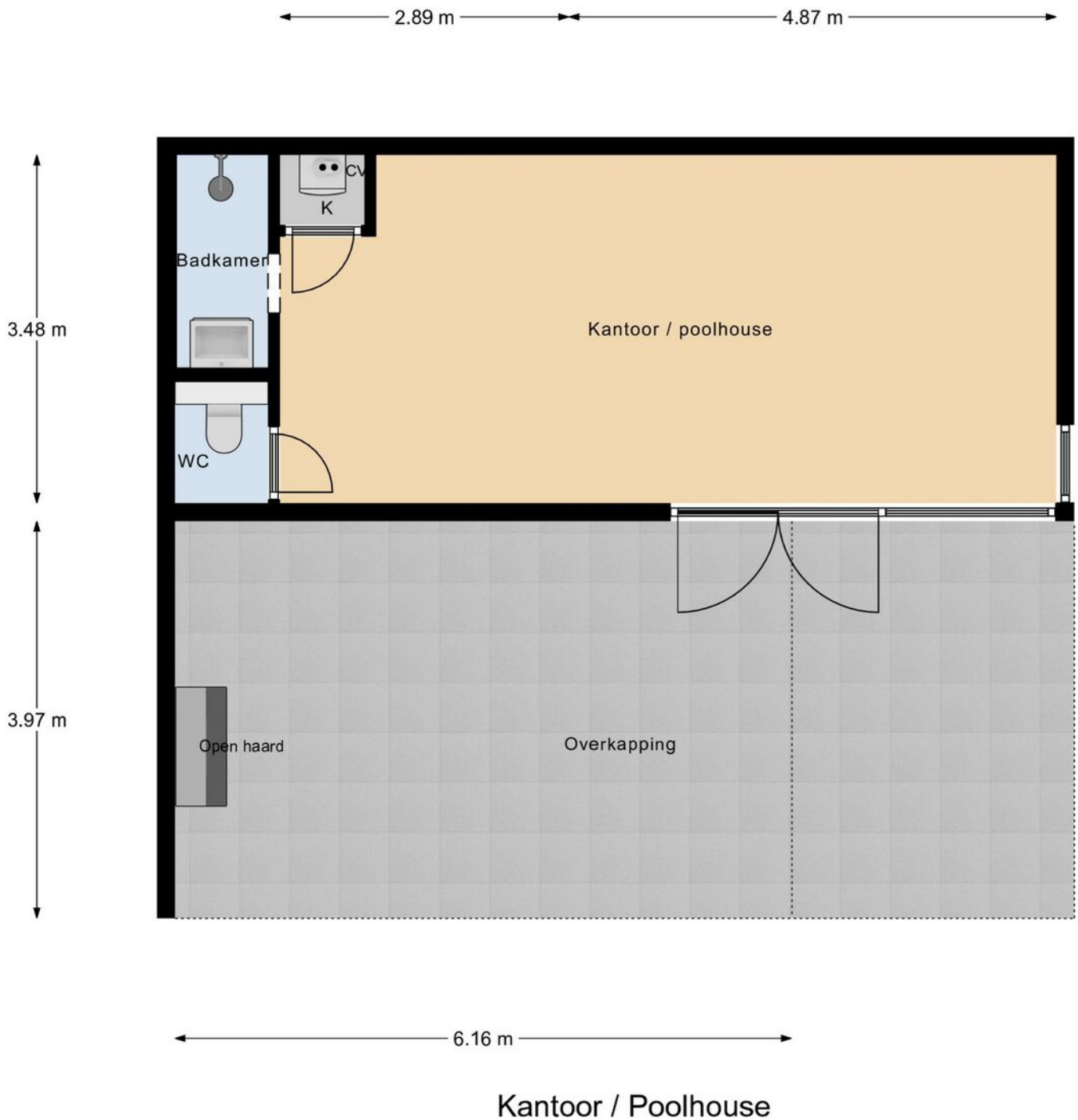
Begane Grond

# Plattegrond



1e Verdieping

# Plattegrond



# Kadastrale kaart



# Heeft u interesse?



Hof 35  
5571 CB Bergeijk

0497-229030  
info@revastmakelaardij.nl  
revastmakelaardij.nl

