

Sfeervol Wonen

Begint bij Hoekschoeman makelaars



AMERSFOORT | Victoriameer 9

Vraagprijs € NaN,- k.k.

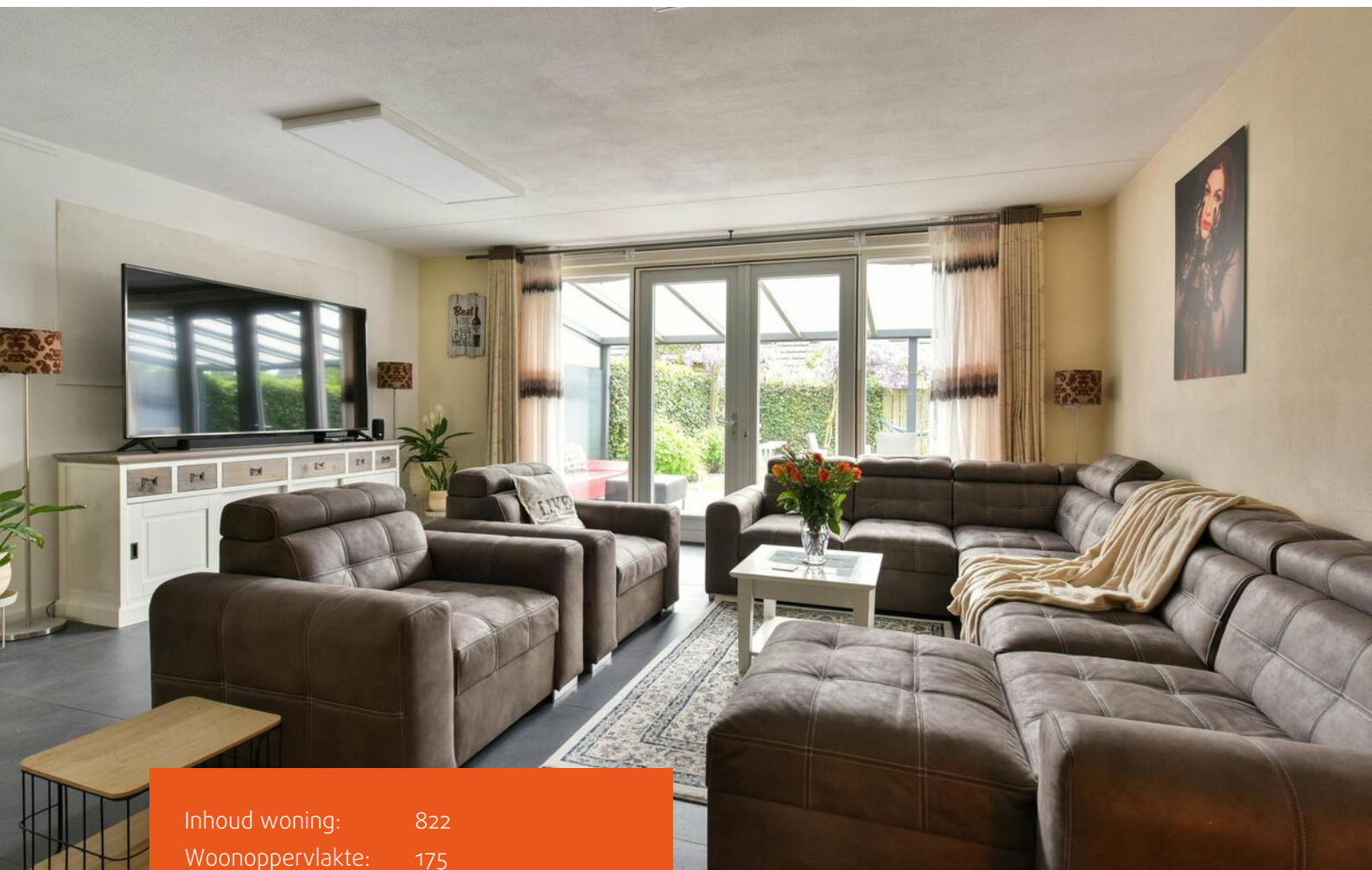


HOEKSCOEMAN

MAKELAARS

033-4671200
info@hoekschoeman.nl
www.hoekschoeman.nl

Kenmerken & specificaties



Inhoud woning:	822
Woonoppervlakte:	175
Perceeloppervlakte:	261
Bouwjaar:	2012

- ✓ Gehele woning is v.v. vloerverwarming en natuurstenen vloer
- ✓ En-suite deuren waarmee de woonkamer gescheiden kan worden van de woonkeuken
- ✓ 9 zonnepanelen
- ✓ Energielabel A
- ✓ Parkeren op eigen terrein voor 2 auto's



Twee-onder-een kap woning

Welkom bij deze verbluffende uitgebouwde twee-onder-één-kap woning, perfect geschikt voor gezinnen die op zoek zijn naar hun droomhuis!

Geniet van de ruimte en comfort die deze woning biedt. Met een royale tuingerichte woonkamer, maar liefst 5 grote slaapkamers en een fijne woonkeuken is er voldoende plek voor het hele gezin om te ontspannen en tot rust te komen.

Deze woning ligt in de populaire wijk Vathorst, waar je profiteert van alle gemakken van het moderne leven. Winkels, scholen, parken en openbaar vervoer liggen allemaal binnen handbereik, waardoor je het beste uit het leven kunt halen.

Indeling: Begane grond: Stap binnen in deze prachtige woning en ervaar de ware betekenis van comfortabel wonen. Via de entree aan de zijkant van de woning kom je in de hal met trapopgang, garderobekast en toilet. Een deur geeft toegang tot de ensuite leefruimte op de begane grond. De woonkamer ligt aan de achterzijde, is voorzien van een open haard en heeft een heerlijk zicht op de veranda en de achtertuin. Aan de voorzijde ligt de moderne keuken in lichte kleurstelling en natuurstenen werkblad. De keuken is voorzien van een 5-pits inductie kookplaat, een oven, aparte magnetron, afwasmachine en een koel-/vriescombinatie.



Begane grond:

Stap binnen in deze prachtige woning en ervaar de ware betekenis van comfortabel wonen. Via de entree aan de zijkant van de woning kom je in de hal met trapopgang, garderobekast en toilet. Een deur geeft toegang tot de en-suite leefruimte op de begane grond. De woonkamer ligt aan de achterzijde, is voorzien van een open haard en heeft een heerlijk zicht op de veranda en de achtertuin.



Aan de voorzijde ligt de moderne keuken in lichte kleurstelling en natuurstenen werkblad. De keuken is voorzien van een 5-pits inductie kookplaat, een oven, aparte magnetron, afwasmachine en een koel-/vriescombinatie.



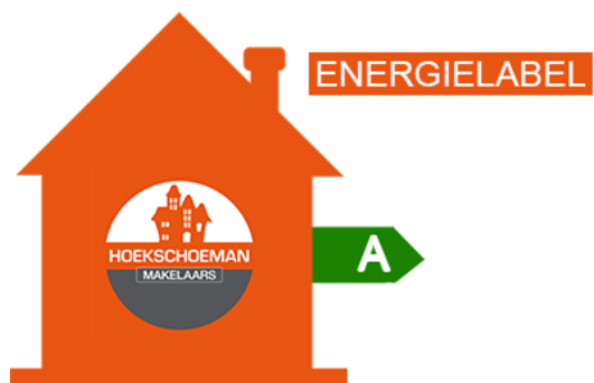




Eerste verdieping: Door het raam komt er veel licht op de ruime overloop van waaruit je de eerste 3 slaapkamers, de badkamer en het separate toilet kunt bereiken. De master bedroom ligt aan de achterzijde en heeft naast ruimte voor een groot bed ook een vaste kastenwand voor alle kleding. De badkamer is tijdens de bouw verruimd, waardoor er voldoende ruimte is ontstaan voor een ligbad, een ruime inloopdouche en een dubbele wastafel.

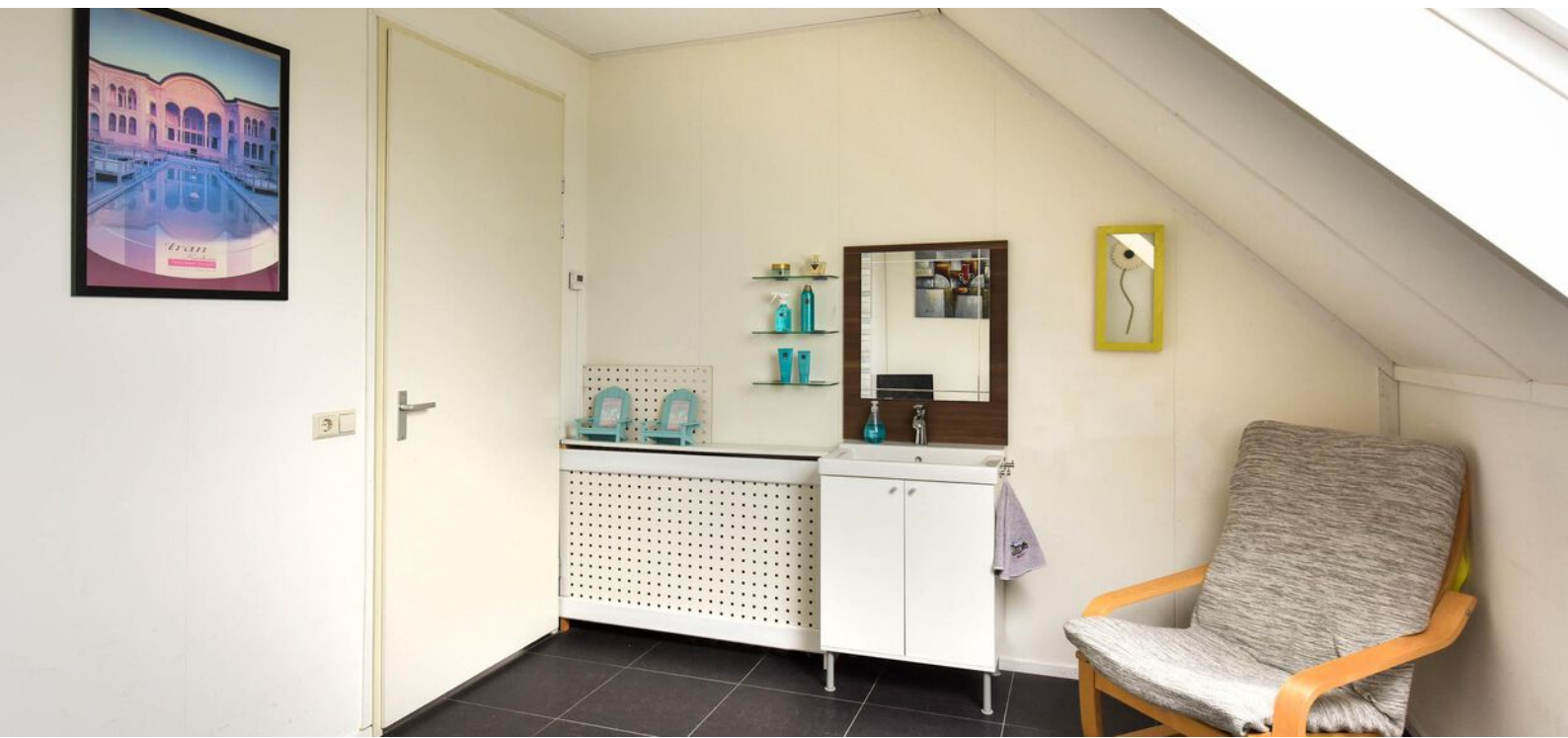


De badkamer is tijdens de bouw verruimd, waardoor er voldoende ruimte is ontstaan voor een ligbad, een ruime inloopdouche en een dubbele wastafel.



Tweede verdieping:

Via de overloop kom je rechtstreeks bij de wasruimte waar naast de wasmachine en droger ook de cv-opstelling hangt. Daarnaast zijn hier nog 2 slaapkamers aanwezig, waarvan er 1 voorzien is van een wastafel, ideaal als logeerkamer! Vanaf de overloop is ook de berg vliering middels een vlizotrap te bereiken. Hier vind je voldoende ruimte om van alles op te bergen.





Tuin: De zonnige tuin op het zuiden biedt de hele dag zowel zon als schaduwplekken. Mocht het weer iets minder zijn, kun je met zijn allen eenvoudig onder de veranda zitten. Zo kun je de hele zomer genieten van de tuin!

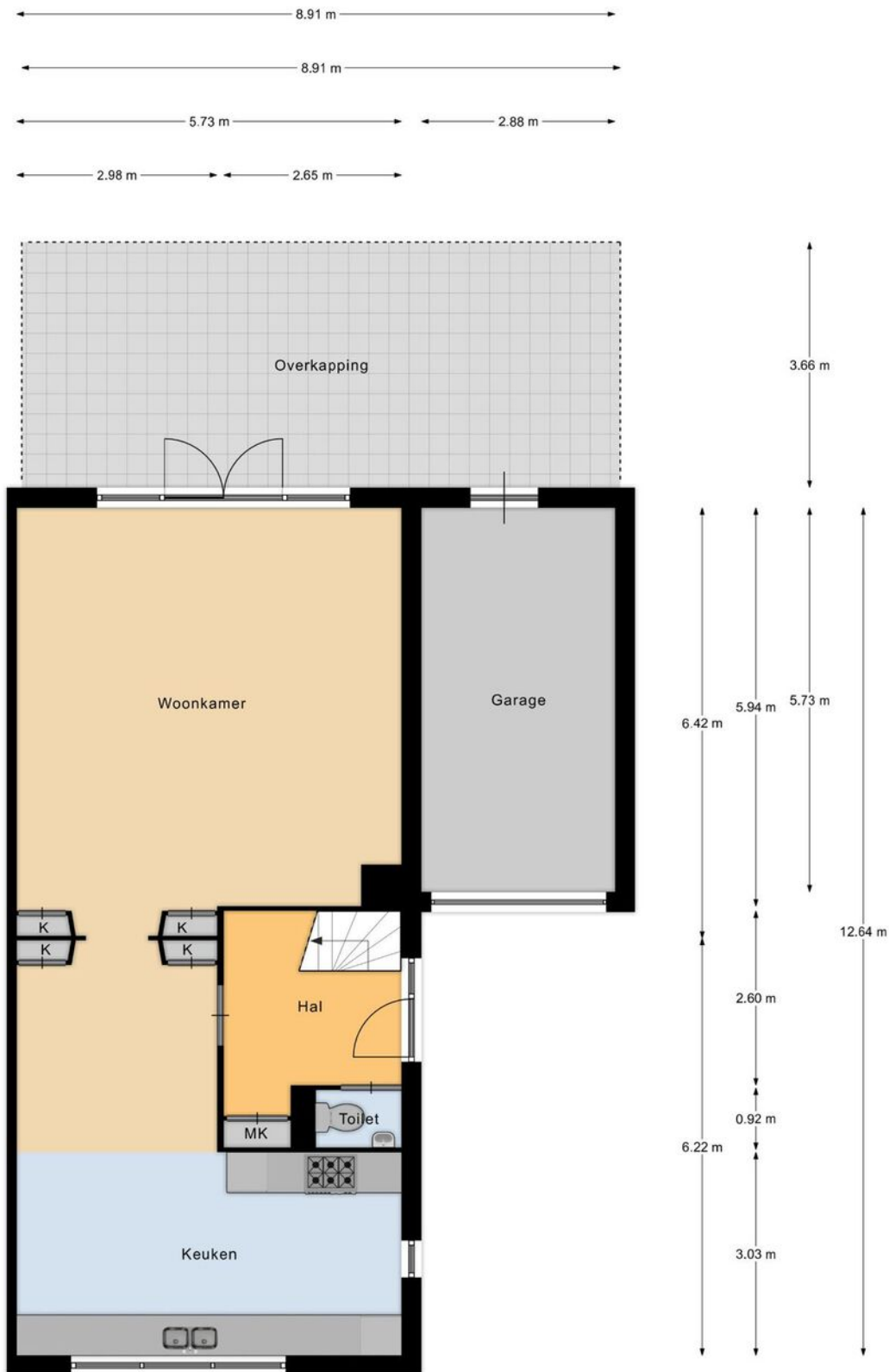




Garage: de aangebouwde stenen garage is voorzien van geïsoleerde muren, dak en vloer. Mocht je dat willen kun je deze eenvoudig verbouwen naar bijvoorbeeld een werkkruimte of praktijk aan huis.

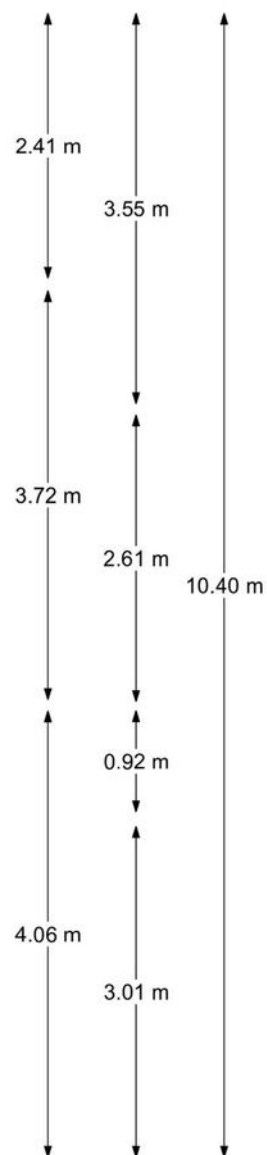
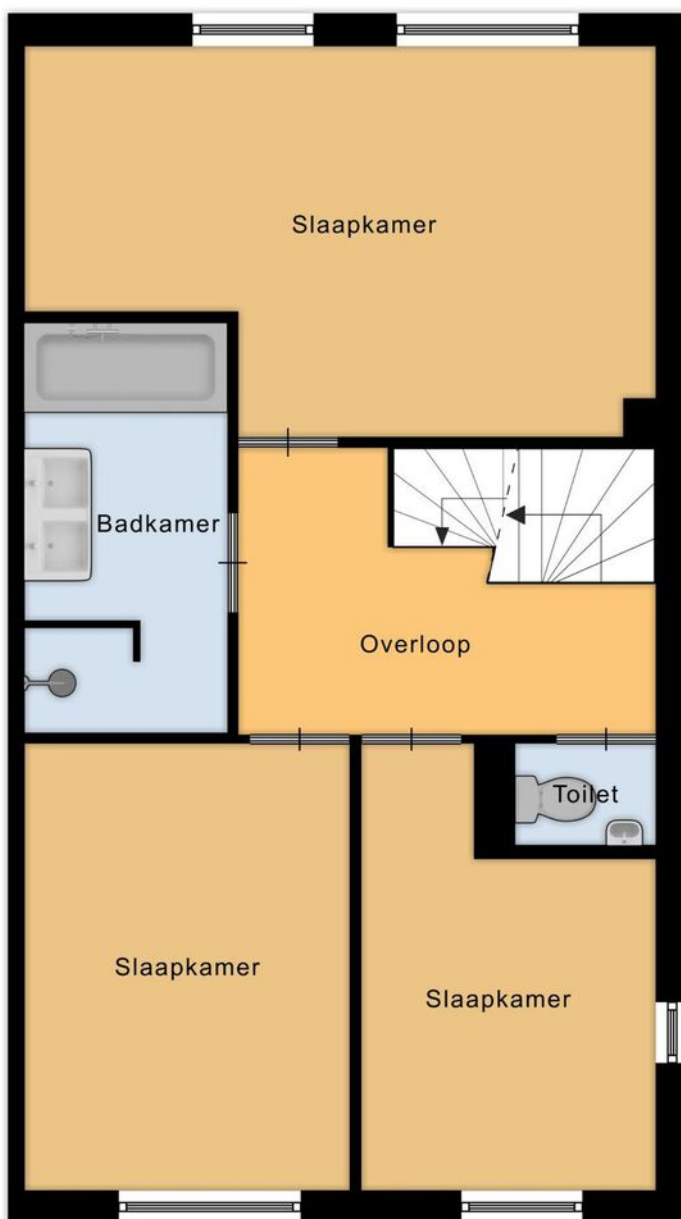
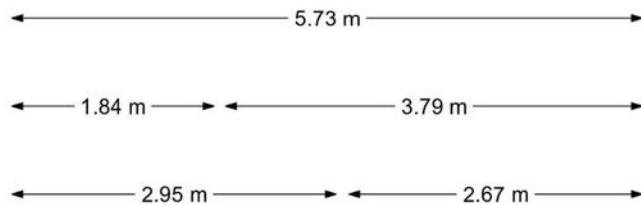


Begane grond



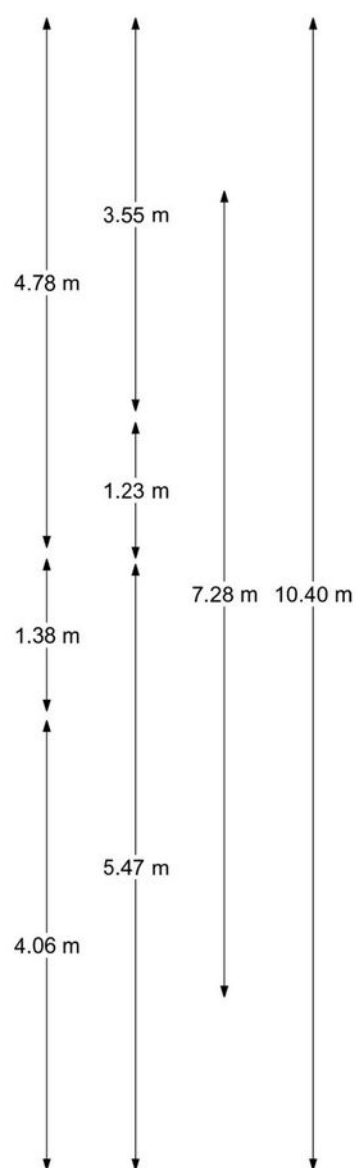
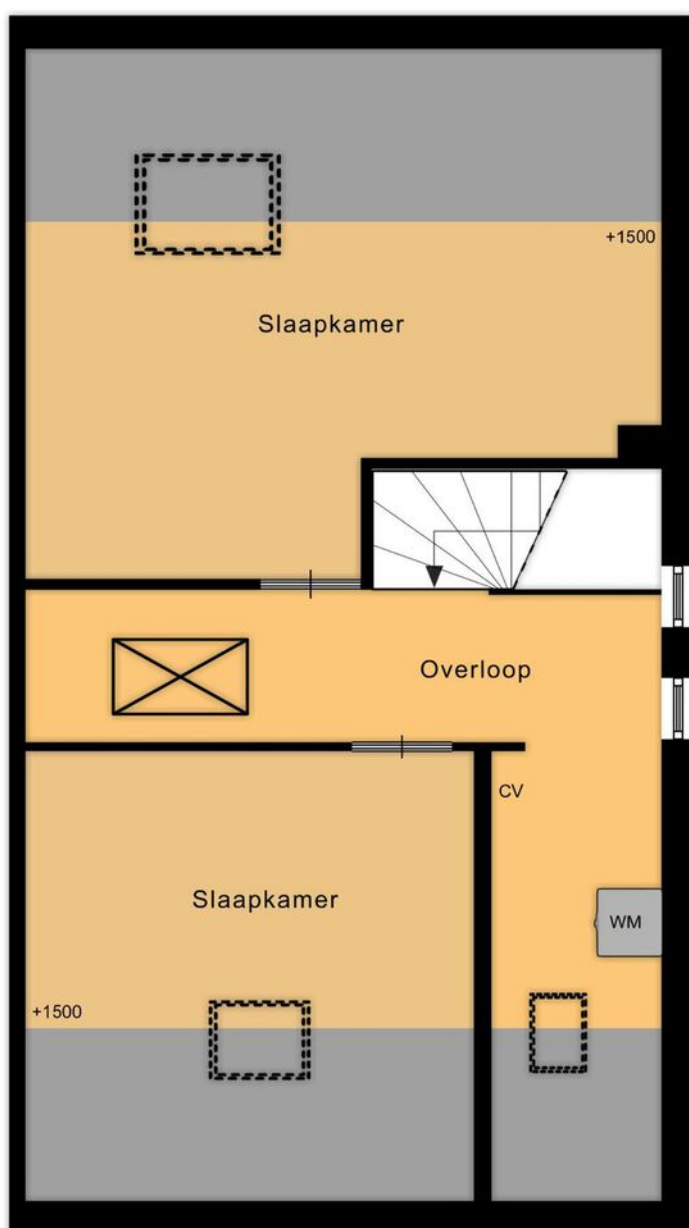
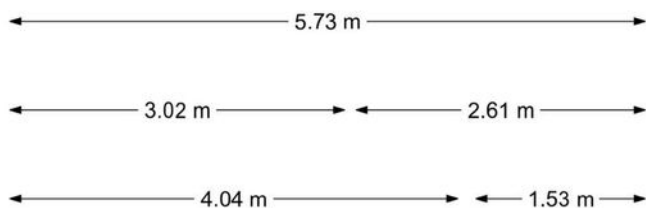
Begane grond

Eerste verdieping



1e verdieping

Tweede verdieping

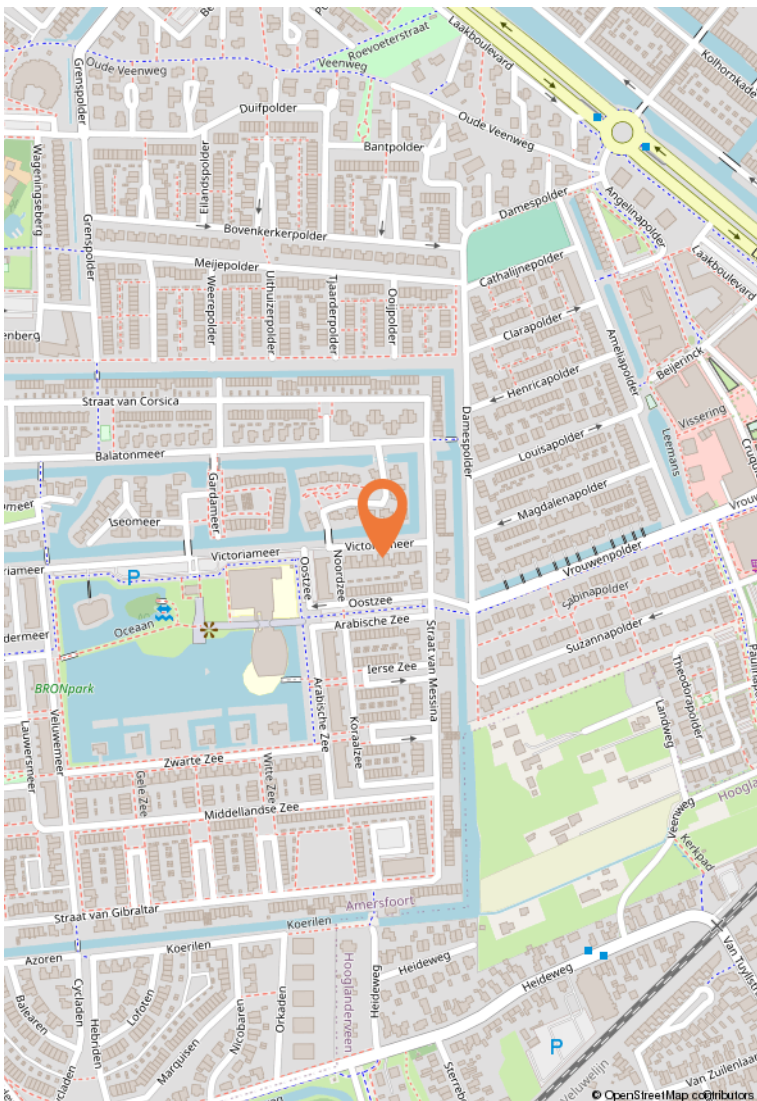


2e verdieping

Wonen in Amersfoort

Amersfoort is een groeistad en vervult economisch een regiofunctie met een sterk gegroeid bedrijfsleven, heeft een van de grootste spoorwegknooppunten van Nederland en is een belangrijke garnizoenstad. De binnenstad bezit een middeleeuws karakter met grachten.

De stad Amersfoort dankt zijn ontstaan en naam aan een doorwaadbare plaats of voorde in de rivier de Eem (vroeger: Amer). De Eem begint waar de Lunterse Beek (Heiligenbergerbeek) en de Barneveldse Beek (Flierbeek), die water afvoerden uit de Gelderse Vallei, bij elkaar kwamen in een laagte tussen de Amersfoortse Berg en het hoger gelegen gebied ten noorden van Amersfoort (Hoogland). Bij die doorwaadbare plaats werd de Eem gekruist door handelsroutes die van Utrecht naar het oosten en noorden liepen.





HOEKSCOEMAN

MAKELAARS

Amsterdamseweg 2
3812 RS Amersfoort

033-4671200
info@hoekschoeman.nl
www.hoekschoeman.nl