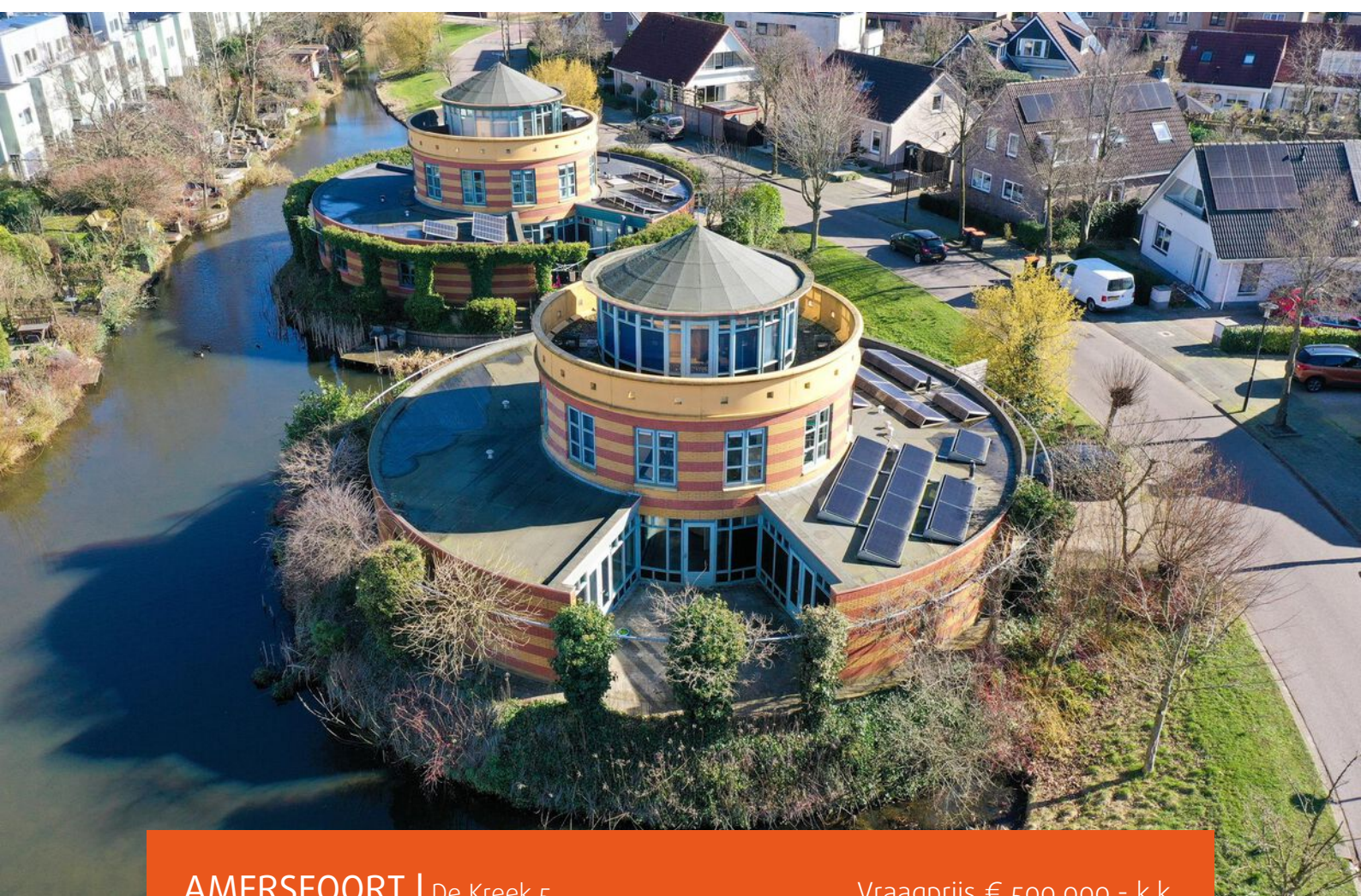


# Sfeervol Wonen

Begint bij Hoekschoeman makelaars



AMERSFOORT | De Kreek 5

Vraagprijs € 500.000,- k.k.

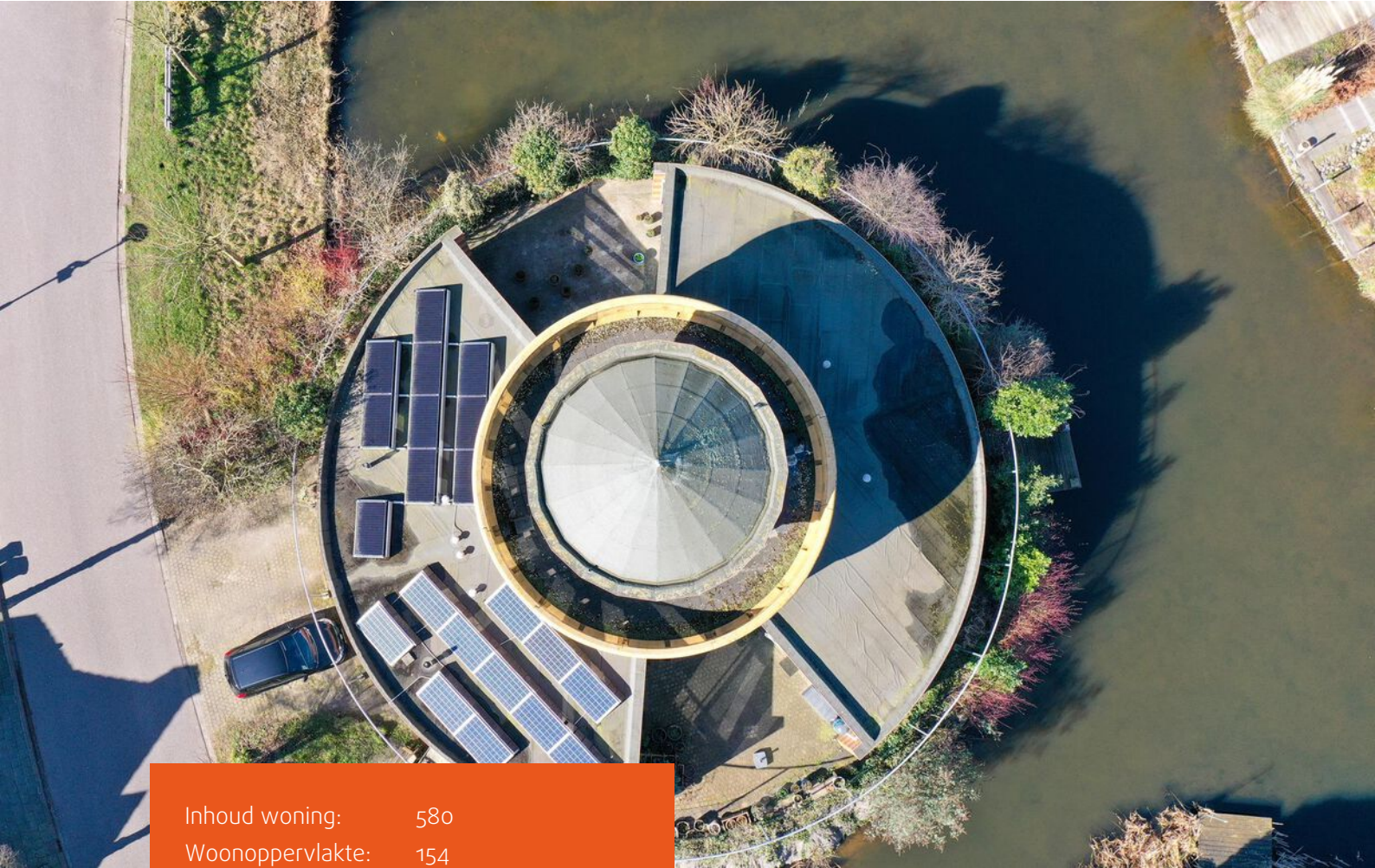


**HOEKSCOEMAN**

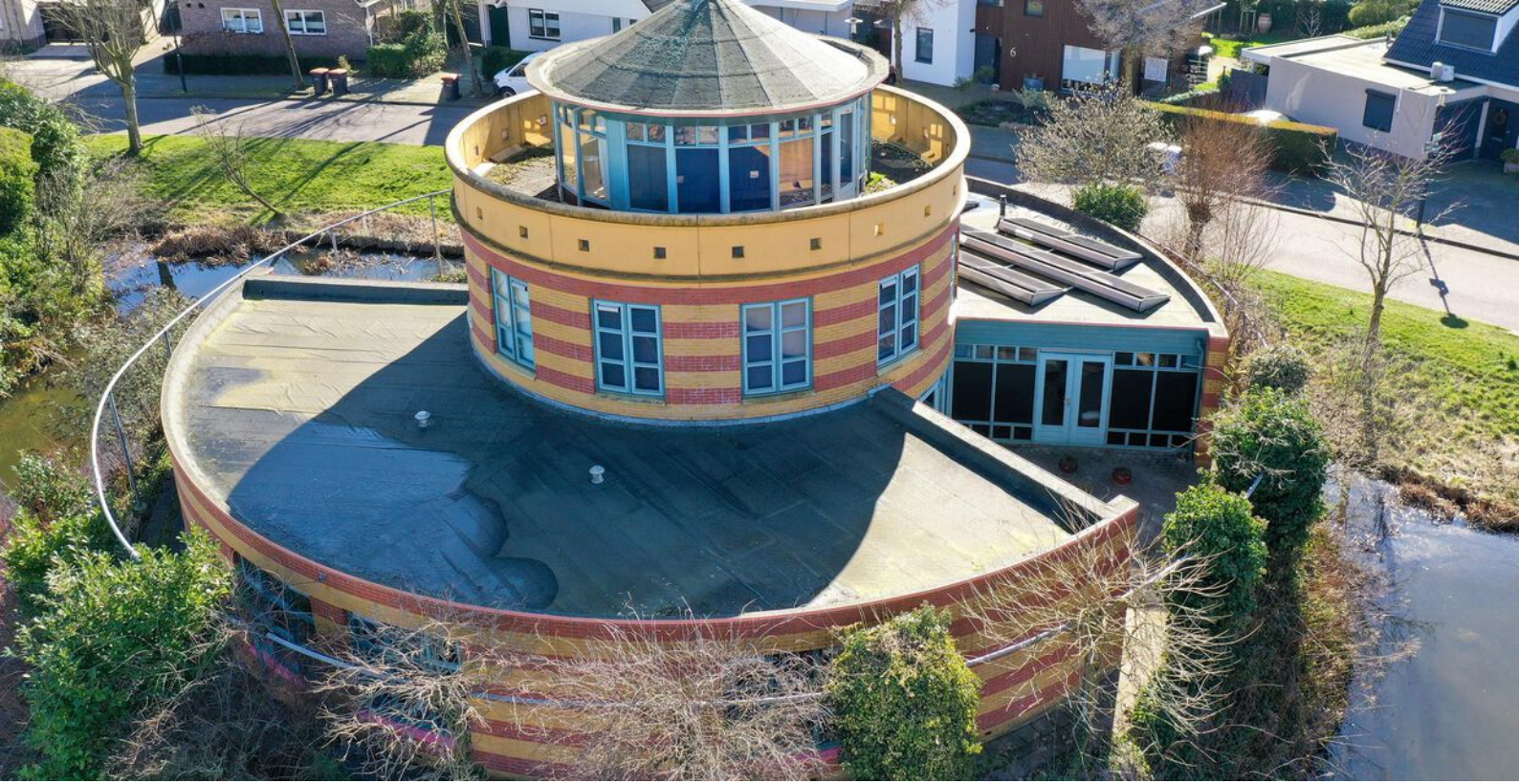
MAKELAARS

033-4671200  
info@hoekschoeman.nl  
www.hoekschoeman.nl

# Kenmerken & specificaties



Inhoud woning:	580
Woonoppervlakte:	154
Perceeloppervlakte:	282
Bouwjaar:	1997



# Ronde helft van een dubbel woonhuis

Kenmerkend voor de wijk Kattebroek zijn de ronde helft van dubbele woonhuizen met gele steen aan het water (zelfs in Madurodam zichtbaar :).

Prettige aan deze woning is de levensloopbestendigheid, met de slaapkamer en badkamer, garage met wasmachine-aansluiting en de patio (op het westen) heel goed geschikt voor ook ouderen. Voor een gezin is de riante woonkamer en de 2 extra slaapkamer en badkamer op de 1ste verdieping wellicht een verrijking.



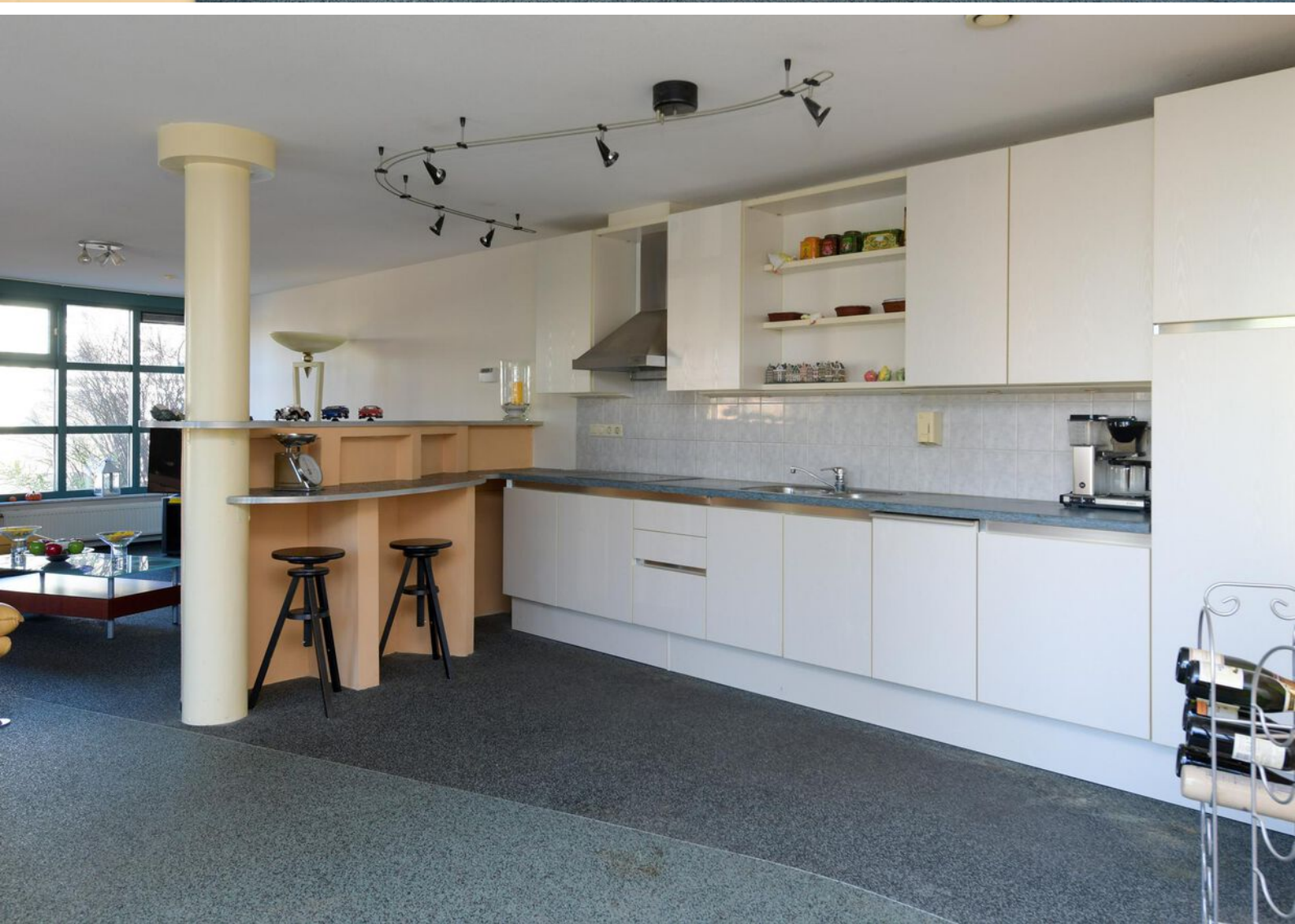
Begane grond:

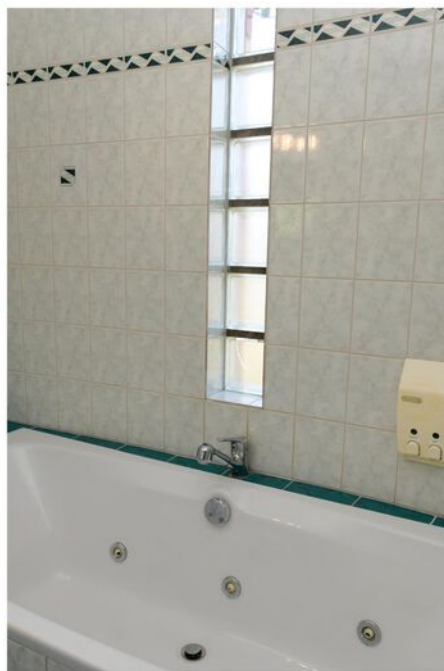
entree, meterkast, toegang tot de garage met wasmachineaansluiting en garagedeur. Via de hal is het toilet bereikbaar en de ouderslaapkamer met dubbele deuren naar de tuin en een eigen toegang tot de badkamer met ligbad en wastafel.



Prachtig is de ruimte in de woonkamer met de ronding en de water ligging, ook via deze ruimte is de tuin middels 2 keer een dubbel deur bereikbaar. De keuken is een hoekopstelling met apparatuur en bar.







1ste verdieping:  
overloop, 2 slaapkamers aan de voor  
en achterzijde, de badkamer in het  
midden met douche, wastafel en toilet.









2de verdieping:  
multifunctionele ruimte met toegang tot dakterras.



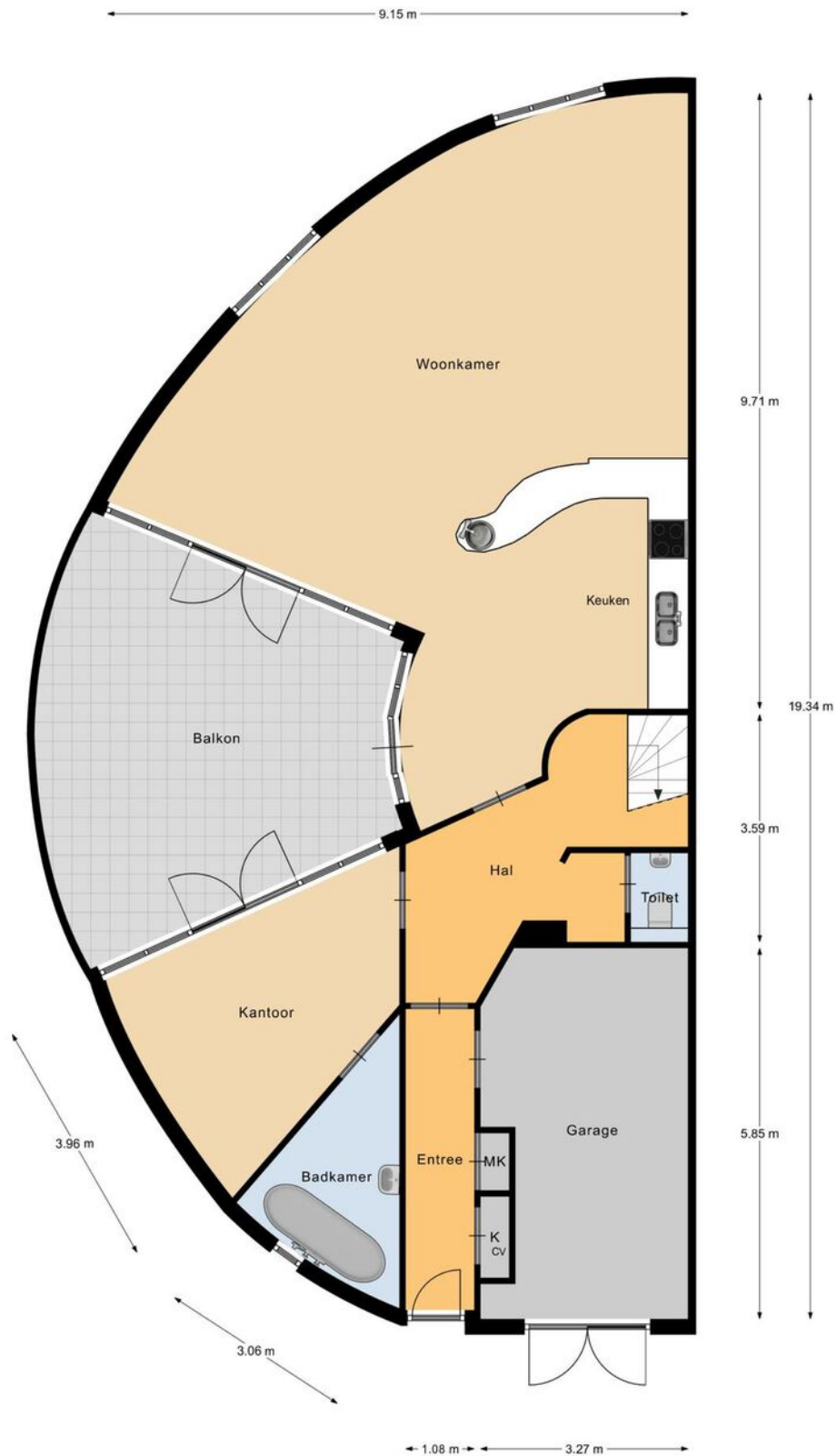
Een woning met veel mogelijkheden, leuke ligging met tuin en aan het water, voorzieningen van het winkelcentrum Emiclaer binnen handbereik.

De woning is voorzien van 10 zonnepanelen. Buitenschilderwerk dient gedaan te worden.



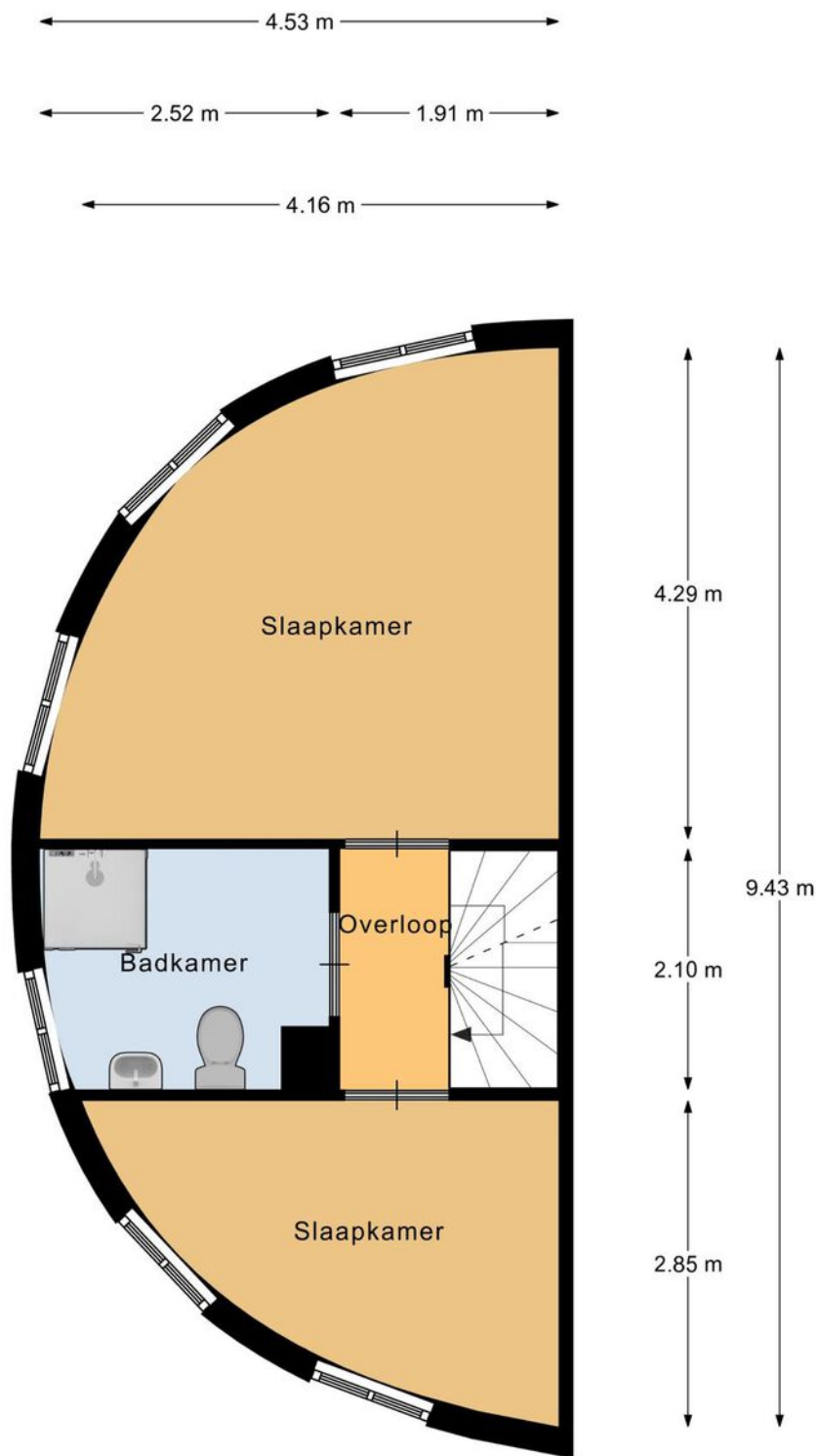


# Begane grond



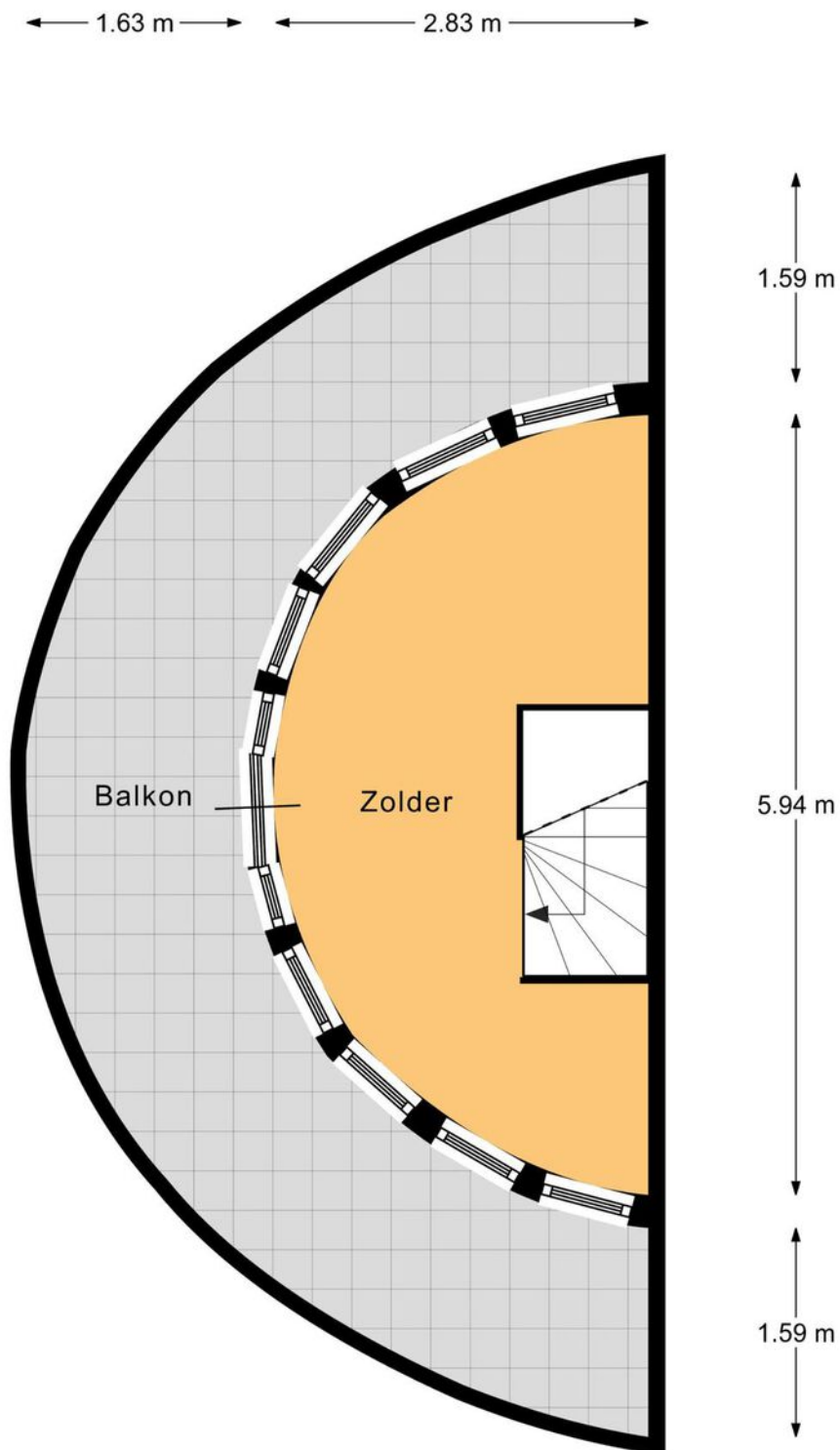
1e verdieping

# Eerste verdieping



1e verdieping

# Tweede verdieping

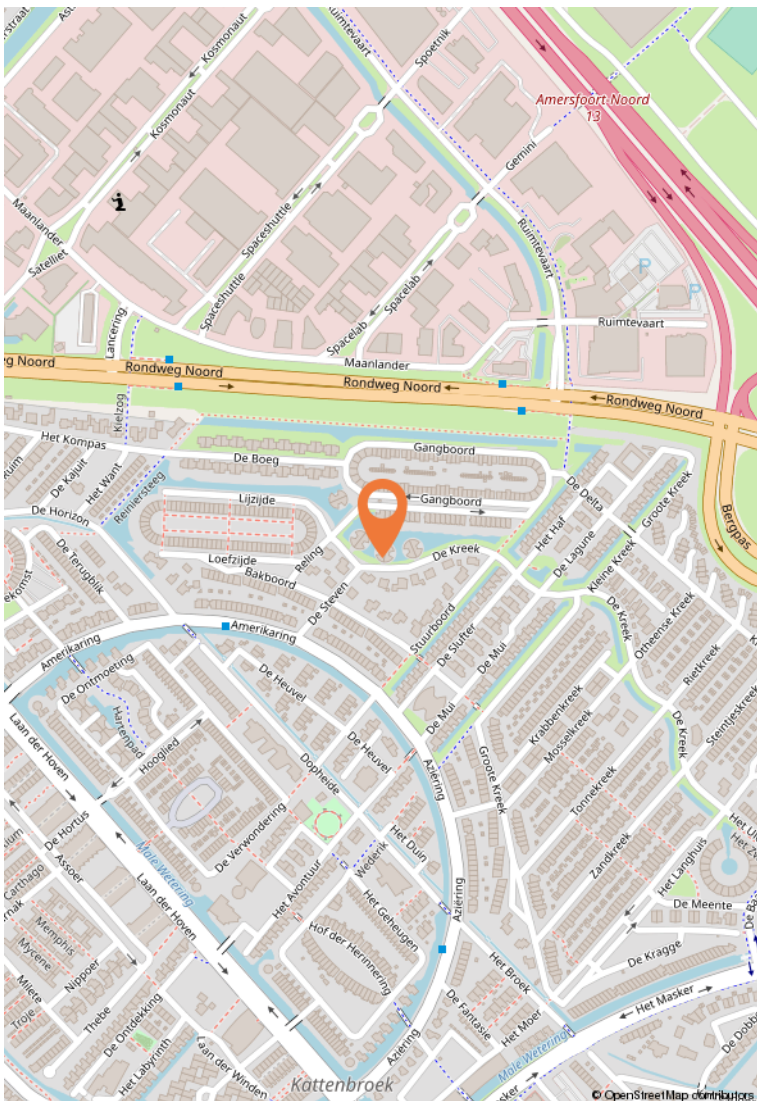


2e verdieping

# Wonen in Amersfoort

Amersfoort is een groeistad en vervult economisch een regiofunctie met een sterk gegroeid bedrijfsleven, heeft een van de grootste spoorwegknooppunten van Nederland en is een belangrijke garnizoensstad. De binnenstad bezit een middeleeuws karakter met grachten.

De stad Amersfoort dankt zijn ontstaan en naam aan een doorwaadbare plaats of voorde in de rivier de Eem (vroeger: Amer). De Eem begint waar de Lunterse Beek (Heiligenbergerbeek) en de Barneveldse Beek (Flierbeek), die water afvoerden uit de Gelderse Vallei, bij elkaar kwamen in een laagte tussen de Amersfoortse Berg en het hoger gelegen gebied ten noorden van Amersfoort (Hoogland). Bij die doorwaadbare plaats werd de Eem gekruist door handelsroutes die van Utrecht naar het oosten en noorden liepen.





## Het team van Hoekschoeman



Fulco Hoekerswever, Register makelaar taxateur  
“Het blijft boeiend om te horen waarom mensen willen verhuizen en hen daarbij te helpen.”

Peter Doornbos, register makelaar taxateur  
“Voor mij is er niets leuker dan woningmakelaardij. Je kunt dan echt betekenen voor je klanten.”



Alexandra van den Bosch, Kandidaat makelaar  
“Het begeleiden van mensen bij 1 van de belangrijkste transacties van hun leven blijft boeien.”

Rebecca Wijntjes, Medewerker binnendienst  
“Ik ben nauw betrokken bij het hele verkoopproces en help al onze aan- en verkoopklanten met veel plezier.”



Evelien Doppenberg, Medewerker binnendienst  
“Makelaars zijn goed in het verkopen van een huis, Ik vind het juist leuk om het papierwerk goed af te handelen.”



HOEKSCOEMAN

MAKELAARS

Arnhemseweg 11  
3811 NN Amersfoort

033-4671200  
info@hoekschoeman.nl  
www.hoekschoeman.nl