

# Sfeervol Wonen

Begint bij Hoekschoeman makelaars



AMERSFOORT | Springerstraat 73

Vraagprijs € 335.000,- k.k.

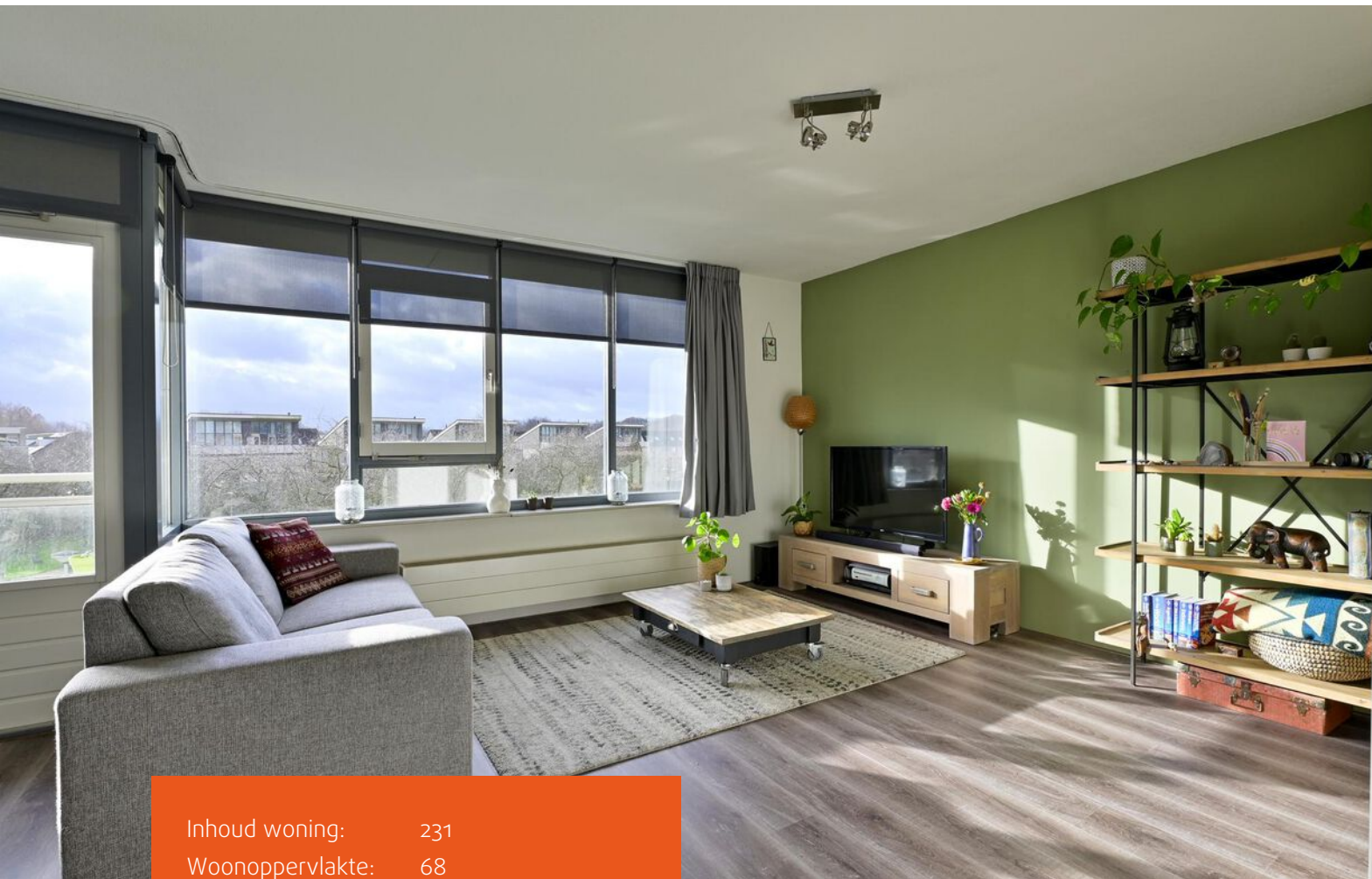


**HOEKSCOEMAN**

MAKELAARS

033-4671200  
info@hoekschoeman.nl  
www.hoekschoeman.nl

# Kenmerken & specificaties



Inhoud woning: 231  
Woonoppervlakte: 68  
Bouwjaar: 1989

- ✓ Energielabel B
- ✓ Vrij uitzicht over het park
- ✓ Eigen berging in de onderbouw
- ✓ Actieve VvE, Servicekosten € 162,32 per maand



# Driekamer- appartement

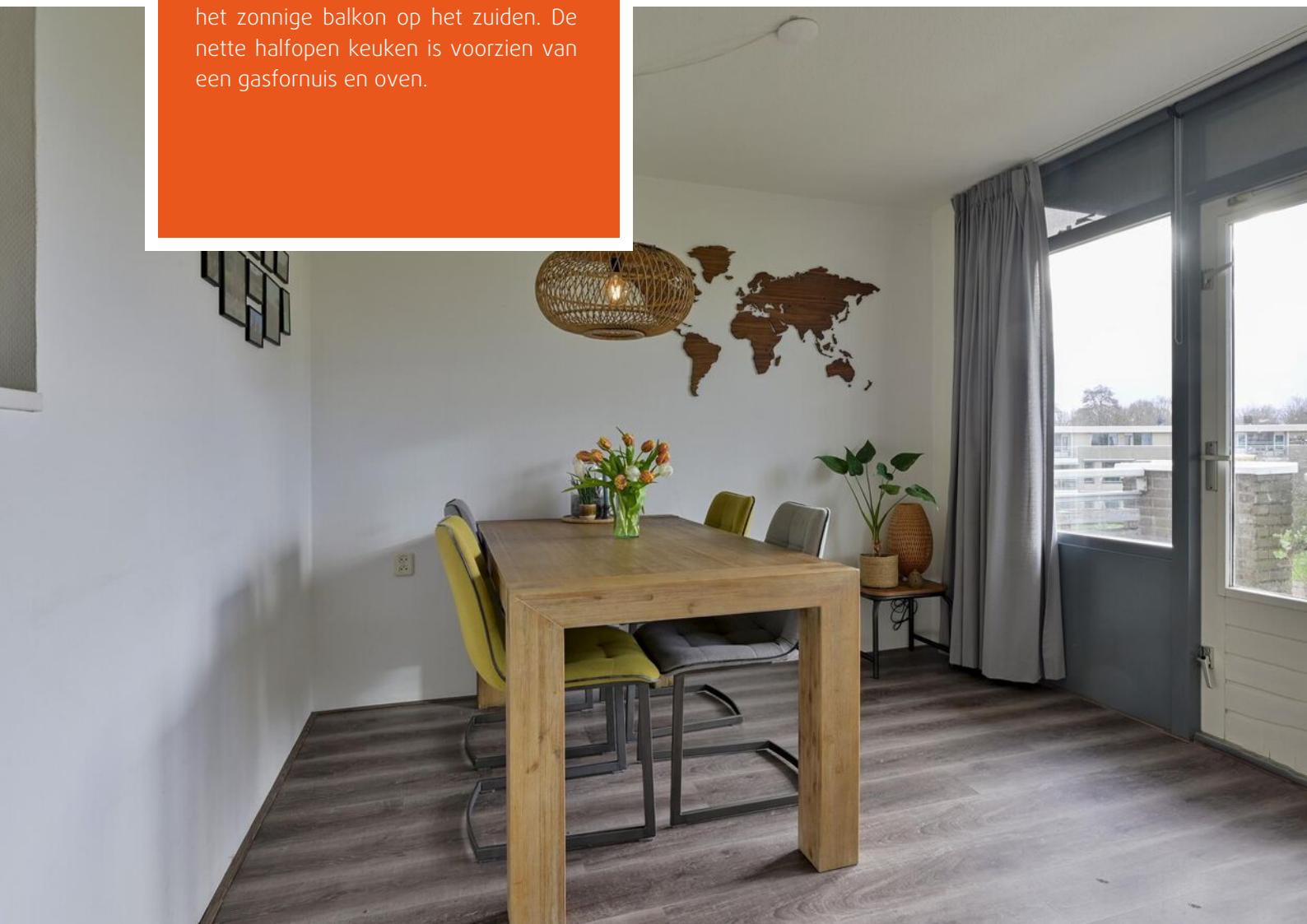
Op zoek naar een ideale plek om te wonen? Welkom bij dit charmante appartement dat perfect past bij de wensen van starters op de woningmarkt en mensen die verlangen naar rust en ruimte. Gelegen in een kleinschalig complex biedt dit driekamerappartement comfort en sfeer.

Dit appartement heeft alles wat je zoekt, een ruime woonkamer met toegang tot het zonnige balkon en een heerlijk uitzicht over het park. De twee slaapkamers zorgen ervoor dat je naast de grote slaapkamer nog een extra kamer over hebt. De ligging is ideaal, je wandelt op je gemak naar het winkelcentrum Emiclaer en met Park Schothorst en de vijver van Emiclaer op loopafstand is de natuur altijd dichtbij. Moet je verder weg, dan ben je binnen een paar minuten bij het NS-station of de snelweg.

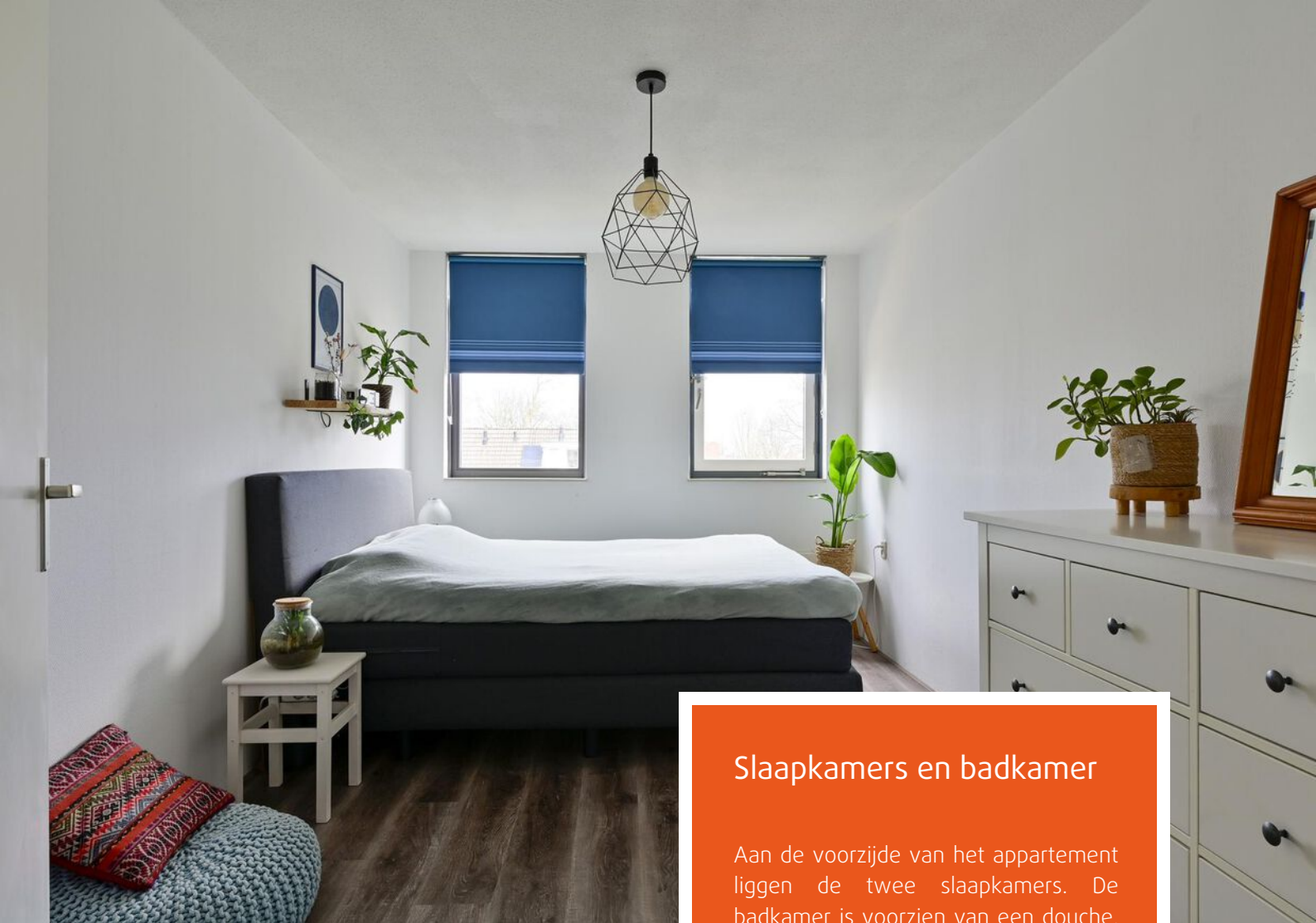


## Woonkamer en keuken

De ruime lichte woonkamer heeft een prachtig uitzicht over het park. Vanuit de woonkamer heb je ook toegang tot het zonnige balkon op het zuiden. De nette halfopen keuken is voorzien van een gasfornuis en oven.

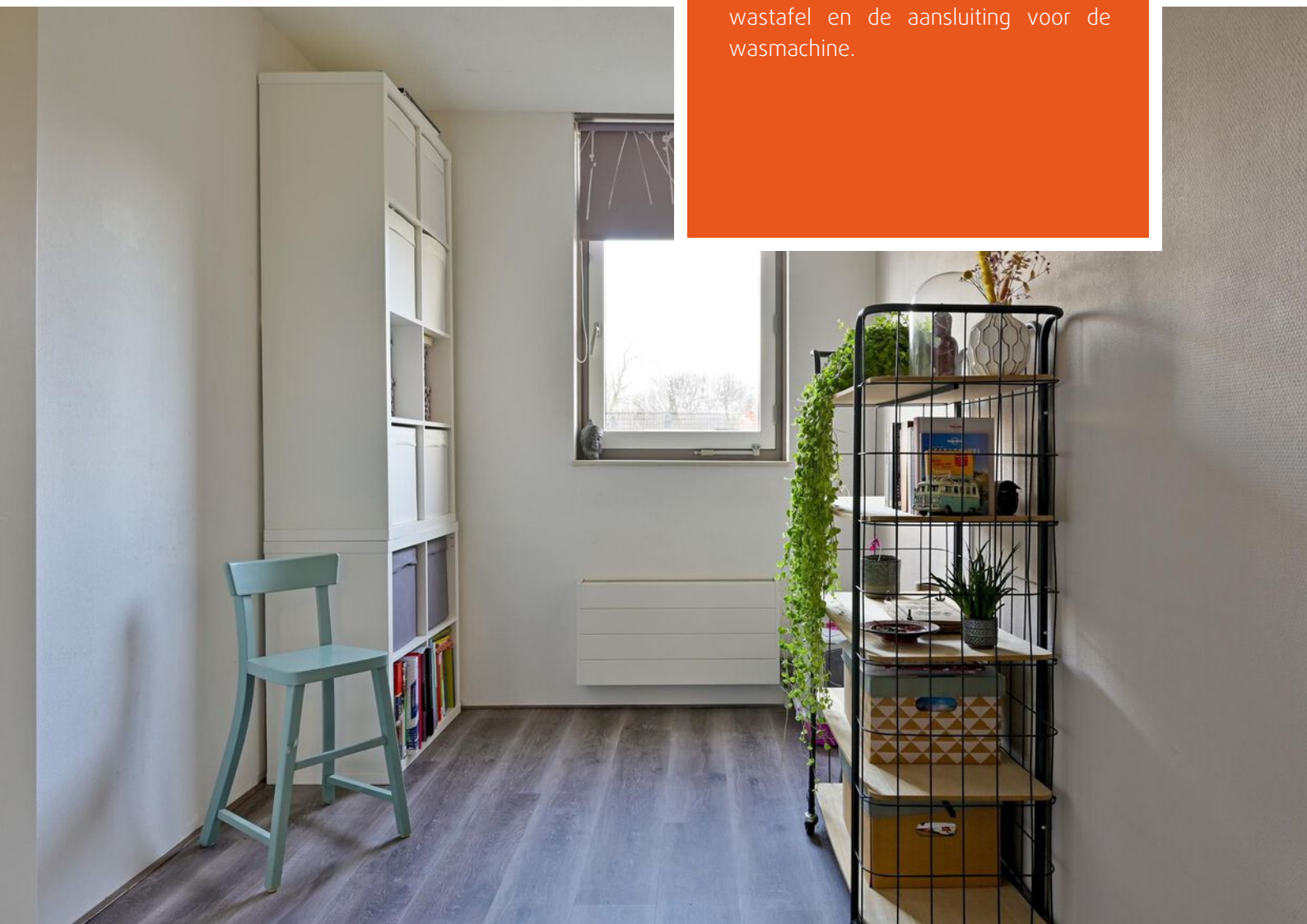






## Slaapkamers en badkamer

Aan de voorzijde van het appartement liggen de twee slaapkamers. De badkamer is voorzien van een douche, wastafel en de aansluiting voor de wasmachine.













# Plattegrond



Appartement

# Plattegrond optie







Appartement optie

# Kadastrale kaart

Kadastrale kaart


Uw referentie: Springerstraat 73



<b>12345</b> 25	Deze kaart is noordgericht Perceelnummer Huisnummer	Schaal 1: 500	
	Vastgestelde kadastrale grens	Kadastrale gemeente	Amersfoort
	Voorlopige kadastrale grens	Sectie	O
	Administratieve kadastrale grens	Perceel	641
	Bebouwing		

Voor een eensluitend uittreksel, geleverd op 14 december 2023  
De bewaarder van het kadaster en de openbare registers

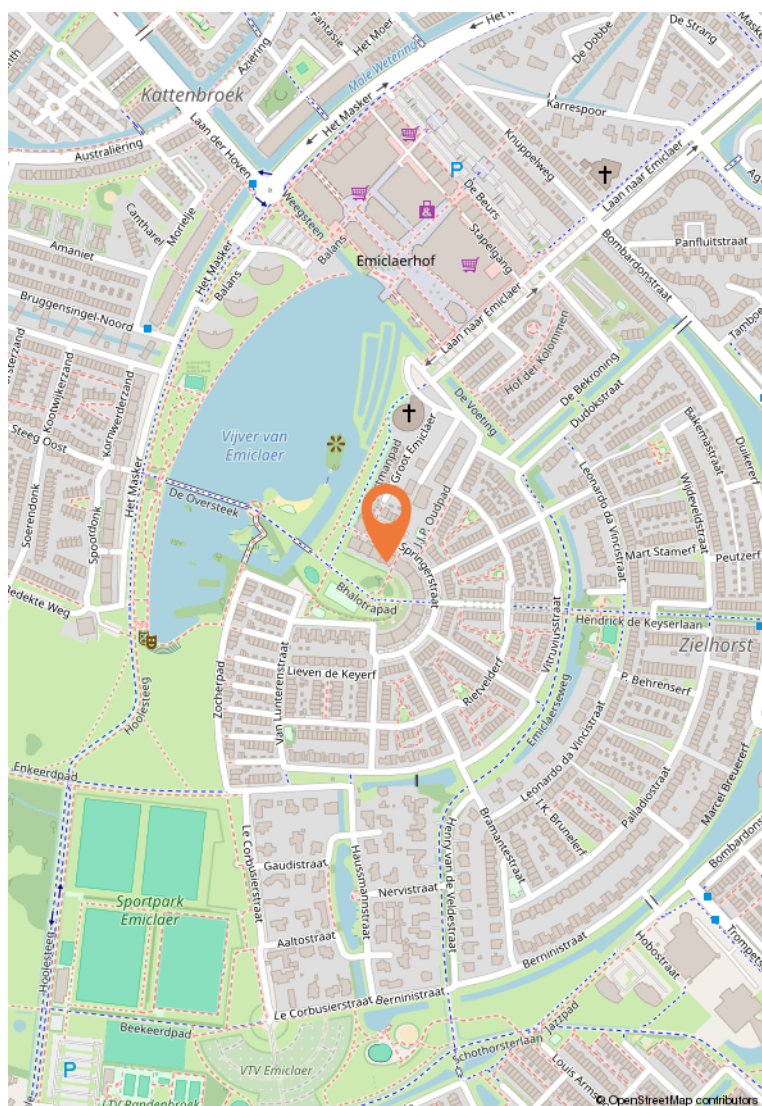
Aan dit uittreksel kunnen geen betrouwbare maten worden ontleend.  
De Dienst voor het kadaster en de openbare registers behoudt zich de intellectuele  
eigendomsrechten voor, waaronder het auteursrecht en het databankenrecht.



# Wonen in Amersfoort

Amersfoort is een groeistad en vervult economisch een regiofunctie met een sterk gegroeid bedrijfsleven, heeft een van de grootste spoorwegknooppunten van Nederland en is een belangrijke garnizoensstad. De binnenstad bezit een middeleeuws karakter met grachten.

De stad Amersfoort dankt zijn ontstaan en naam aan een doorwaadbare plaats of voorde in de rivier de Eem (vroeger: Amer). De Eem begint waar de Lunterse Beek (Heiligenbergerbeek) en de Barneveldse Beek (Flierbeek), die water afvoerden uit de Gelderse Vallei, bij elkaar kwamen in een laagte tussen de Amersfoortse Berg en het hoger gelegen gebied ten noorden van Amersfoort (Hoogland). Bij die doorwaadbare plaats werd de Eem gekruist door handelsroutes die van Utrecht naar het oosten en noorden liepen.





HOEKSCOEMAN

MAKELAARS

Amsterdamseweg 2  
3812 RS Amersfoort

033-4671200  
info@hoekschoeman.nl  
www.hoekschoeman.nl