

Sfeervol Wonen

Begint bij Hoekschoeman makelaars



AMERSFOORT | Voltastraat 14

Vraagprijs € 825.000,- k.k.

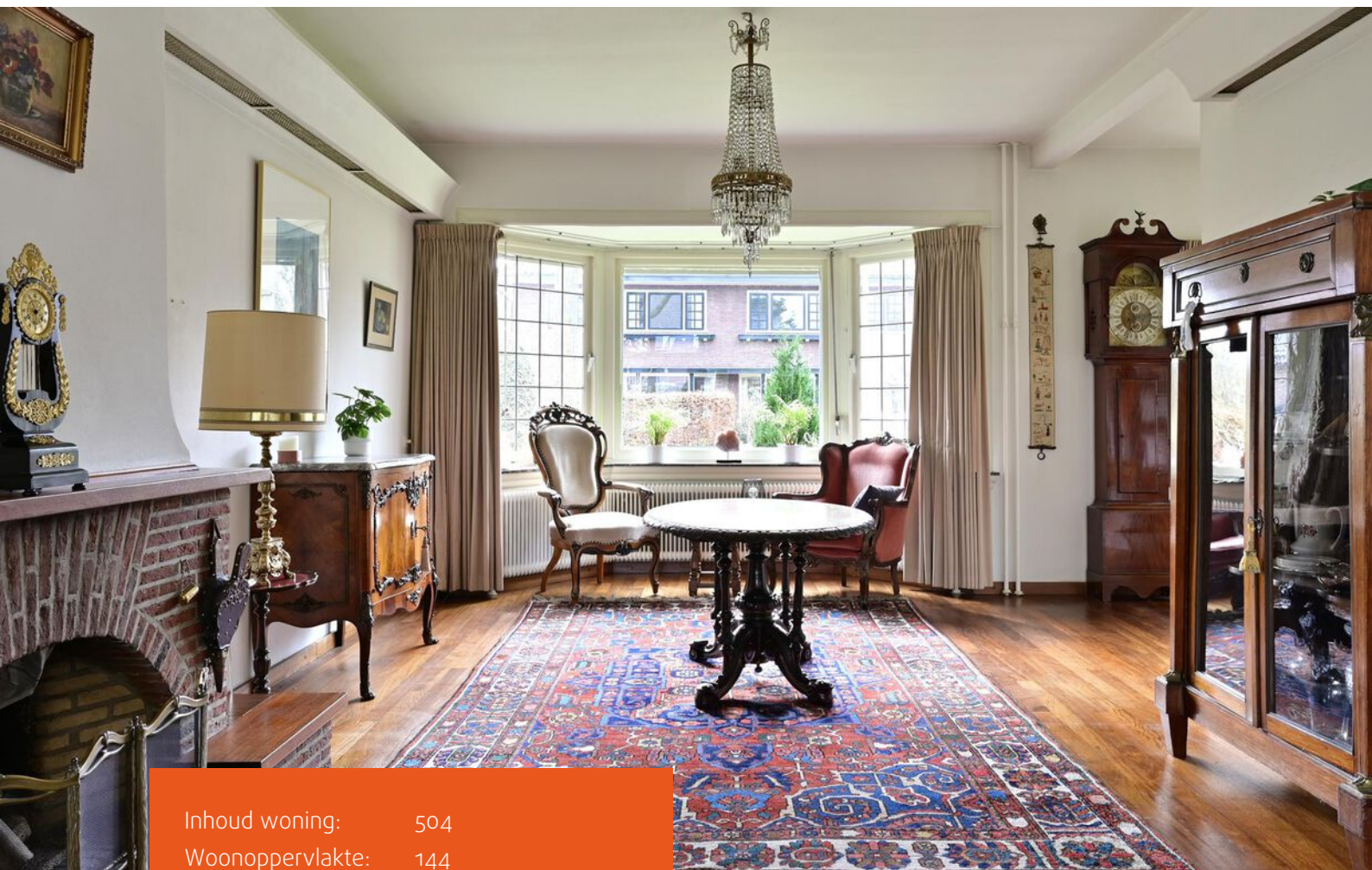


HOEKSCOEMAN

MAKELAARS

033-4671200
info@hoekschoeman.nl
www.hoekschoeman.nl

Kenmerken & specificaties



Inhoud woning:	504
Woonoppervlakte:	144
Perceeloppervlakte:	288
Bouwjaar:	1934



Heerlijke gezinswoning

Deze woning biedt een aangename thuis komen, met kenmerken zoals een erker, fraaie overstekken en een uitnodigende voordeur. De aanwezigheid van een oprit en garage draagt bij aan het woongemak. Daarnaast wordt het uitzicht vanuit de woonkamer verfraaid door soortgelijke woningen aan de overzijde. De nabijheid van delicatessewinkels aan de Leusderweg en supermarkten completeert het plaatje, waardoor alle benodigde voorzieningen binnen handbereik zijn.

De woning verkeert in goede staat, met een goed onderhouden exterieur, inclusief buitenschilderwerk en grotendeels dubbel glas. Hoewel het interieur functioneel is, vertoont het enigszins een gedateerde uitstraling voor deze tijd, met uitzondering van de prachtige parketvloer in de woonkamer. Een aantrekkelijk kenmerk is de zijingang, die de woonkamer verrijkt met een extra ruimte aan de voorzijde. Deze ruimte kan uitstekend worden benut als speelhoek voor kinderen of als een geschikte werkplek. Bovendien biedt de tweede verdieping extra mogelijkheden voor extra kamers, naast de reeds aanwezige drie op de eerste verdieping.

Heerlijke gezinswoning op een mooie locatie in Amersfoort-Zuid!



Bij betreding van de woning via de klassieke voordeur bevindt u zich in de hal. Hier treft u de ruime trapopgang, de kelder en het toilet aan. De hal is voorzien van authentieke tegel lambrisering. De oorspronkelijke kamer en suite in de woonkamer is niet meer aanwezig; deze ruimte is nu samengevoegd. De woonkamer aan de achterzijde is voorzien van openslaande tuindeuren, terwijl de kamer aan de voorzijde charme toevoegt met een erker in de voorgevel. De keuken is afgesloten en voorzien van een keukenopstelling.





Via de hal leidt de trap naar de eerste verdieping. Vanaf de overloop heeft u toegang tot drie slaapkamers, een toilet en een badkamer. Twee slaapkamers bevinden zich aan de voorzijde, waarvan één met een vaste kast. De hoofdslaapkamer aan de achterzijde spreekt aan vanwege het balkon en een oppervlakte van bijna 15 m². Ook deze kamer beschikt over een vaste kast. De badkamer is voorzien van een douche en wastafel, met het toilet separaat.







De ruime zolderverdieping is bereikbaar via een vaste trap. Hier vindt u een slaapkamer met dakkapel aan de achterzijde.



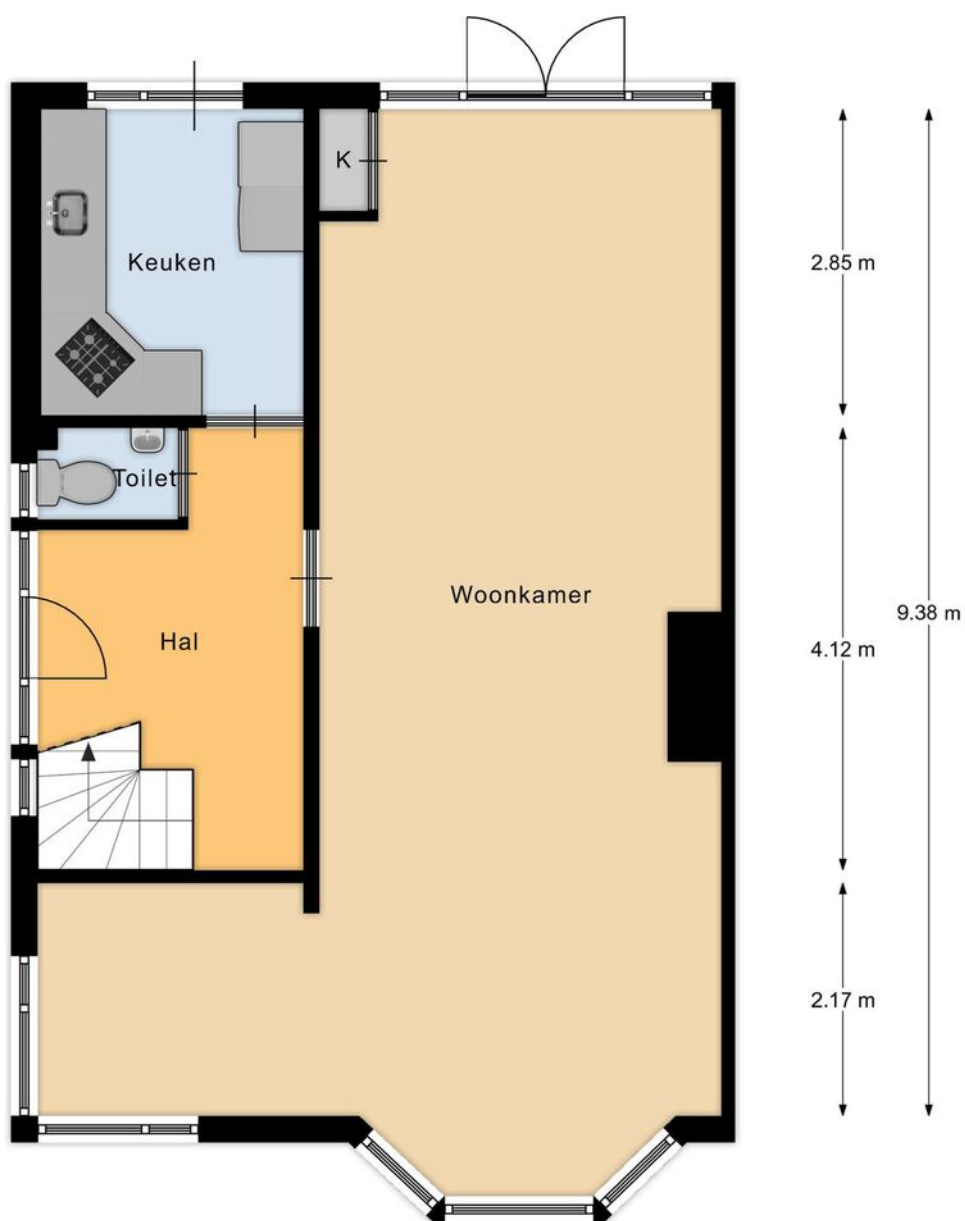
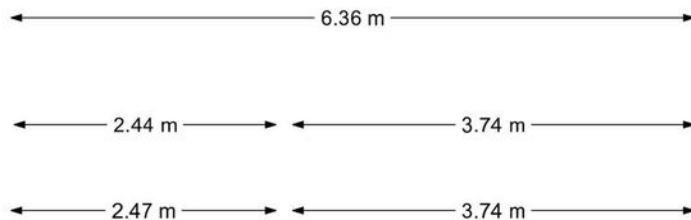


De achtertuin, gelegen op het noordoosten, ontvangt volop zon vanwege de diepte ervan. De garage aan de zijkant van de achtertuin is tevens toegankelijk via een loopdeur.



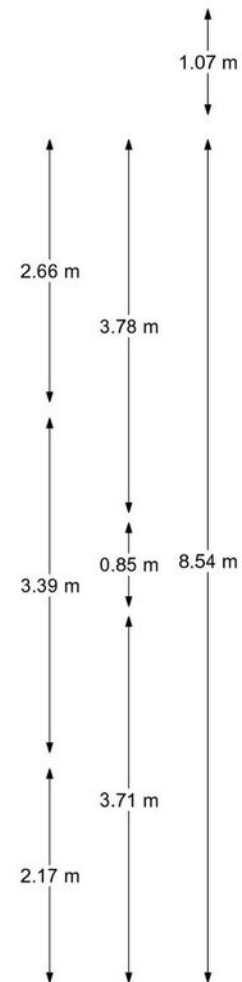
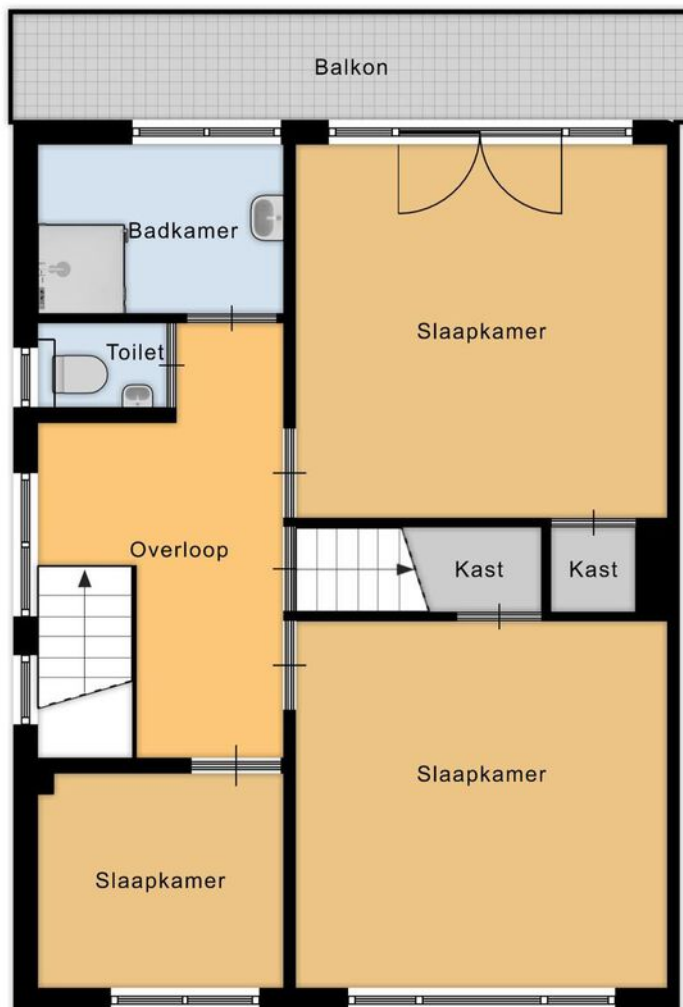
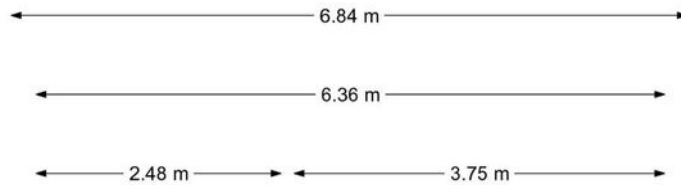


Begane grond



Begane grond

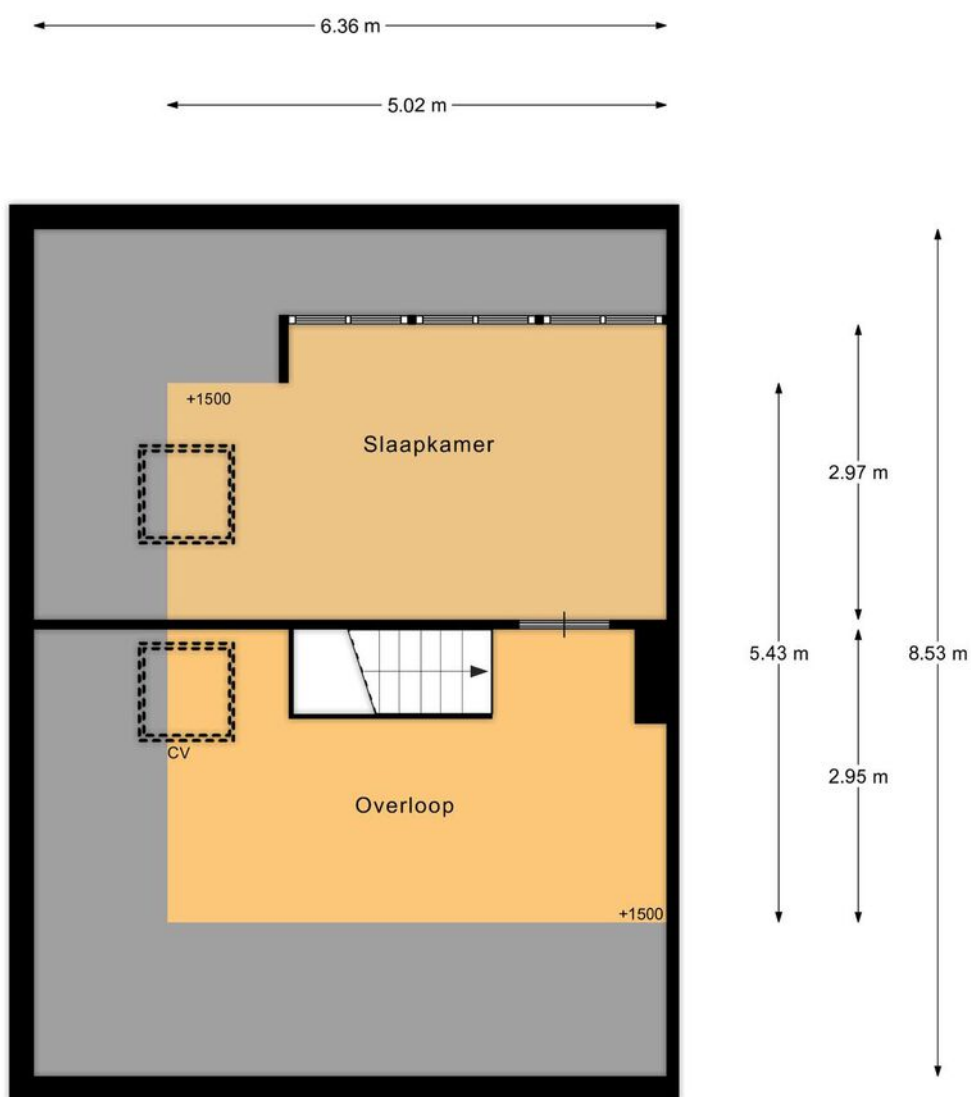
Eerste verdieping



1e verdieping

EN Vastgoed vision heeft haar plattegronden zorgvuldig vervaardigd ten behoeve van promotionele doeleinden. Aan deze plattegronden kunnen geen rechten worden ontleend.
© ENvastgoedvision.nl

Tweede verdieping



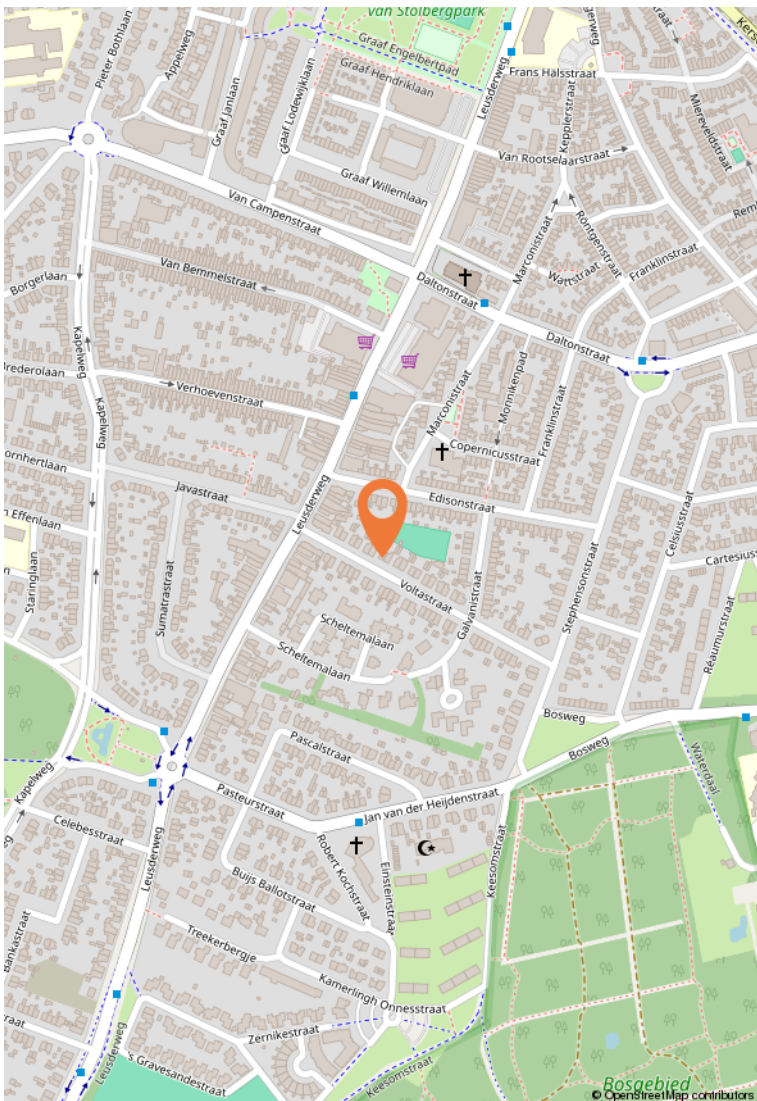
2e verdieping

EN Vastgoed vision heeft haar plattegronden zorgvuldig vervaardigd ten behoeve van promotionele doeleinden. Aan deze plattegronden kunnen geen rechten worden ontleend.
© ENvastgoedvision.nl

Wonen in Amersfoort

Amersfoort is een groeistad en vervult economisch een regiofunctie met een sterk gegroeid bedrijfsleven, heeft een van de grootste spoorwegknooppunten van Nederland en is een belangrijke garnizoensstad. De binnenstad bezit een middeleeuws karakter met grachten.

De stad Amersfoort dankt zijn ontstaan en naam aan een doorwaadbare plaats of voorde in de rivier de Eem (vroeger: Amer). De Eem begint waar de Lunterse Beek (Heiligenbergerbeek) en de Barneveldse Beek (Flierbeek), die water afvoerden uit de Gelderse Vallei, bij elkaar kwamen in een laagte tussen de Amersfoortse Berg en het hoger gelegen gebied ten noorden van Amersfoort (Hoogland). Bij die doorwaadbare plaats werd de Eem gekruist door handelsroutes die van Utrecht naar het oosten en noorden liepen.





HOEKSCOEMAN

MAKELAARS

Amsterdamseweg 2
3812 RS Amersfoort

033-4671200
info@hoekschoeman.nl
www.hoekschoeman.nl