

Sfeervol Wonen

Beginnt bij Hoekschoeman makelaars



AMERSFOORT | Trekvogelweg 55

Vraagprijs € 325.000,- k.k.



HOEKSCOEMAN
MAKELAARS

033-4671200
info@hoekschoeman.nl
www.hoekschoeman.nl

Kenmerken & specificaties



Inhoud woning: 290
Woonoppervlakte: 94
Bouwjaar: 1968



4- kamer appartement

Dit instapklare 4-kamer appartement ligt op de derde verdieping van een kleinschalig complex aan de Trekvogelweg. Met een vrij uitzicht aan de voorzijde en het groene waterwingebied aan de achterzijde van het complex een heerlijke locatie en toch dicht bij het gezellige centrum van Amersfoort.

De afgelopen jaren is dit appartement gemoderniseerd met een nieuwe complete badkamer, een moderne keuken, nieuwe meterkast en een aantal isolerende maatregelen (dubbel glas en wandisolatie). Doordat één van de slaapkamers nu is betrokken bij de woonkamer is er extra ruimte gemaakt voor een werkplek of een eetkamer. Een ideaal appartement voor starters op de woningmarkt!

Kenmerken:

- vernieuwde keuken (2018)
- vernieuwde badkamer en toilet (2019)
- vernieuwde meterkast en boiler (2018)
- volledig voorzien van dubbel glas, buitenmuren voorzien van voorzetwanden
- Servicekosten € 132,18 per maand, voorschot blokverwarming € 72,- per maand

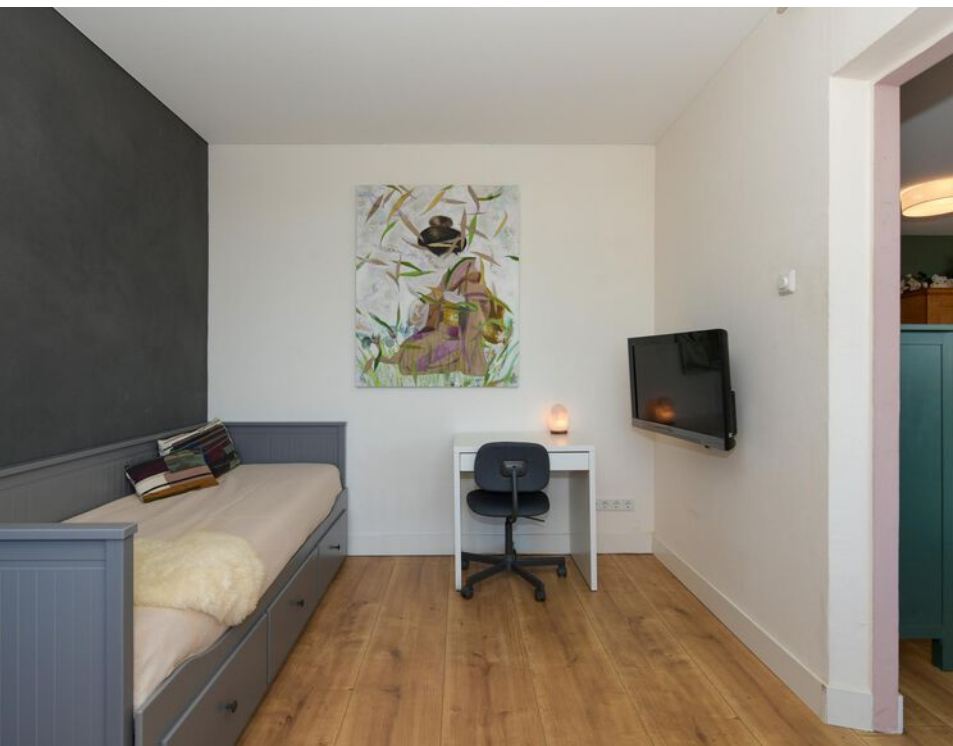


Begane grond:

Afgesloten entree met brievenbussen en toegang tot het trappenhuis.

Appartement:

Aan de voorzijde ligt de ruime woonkamer, welke heerlijk licht is door de grote raampartij. De slaapkamer ernaast is nu betrokken bij de woonkamer, maar is ook eenvoudig weer af te sluiten. Vanuit de woonkamer is er toegang tot het balkon over de volle breedte van het appartement.





Aan de achterzijde ligt de moderne lichte keuken voorzien van inductie kookplaat, oven, koelkast, aparte vriezer en afwasmachine. Aan deze klant liggen ook de 2 ruime slaapkamers.





De badkamer is in 2019 vergroot en vernieuwd en is nu voorzien van een ligbad, aparte douche en een dubbele wastafel. Het separate toilet ligt naast de badkamer.

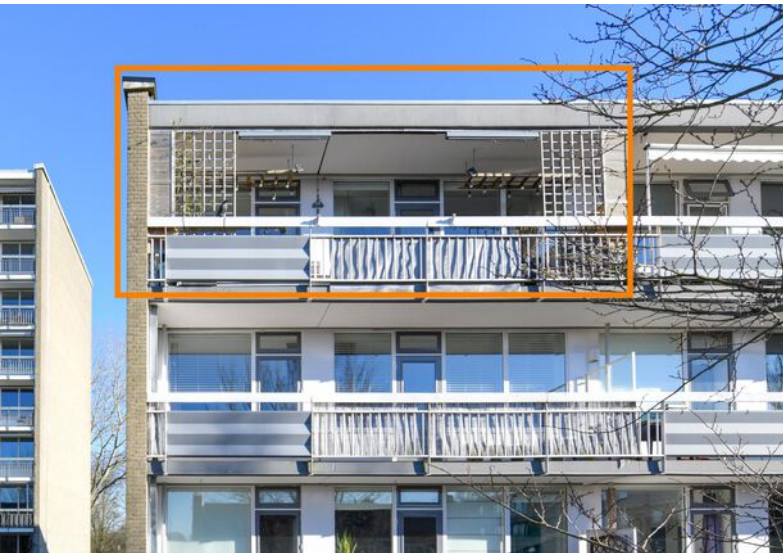




Bij de verbouwing is er een aparte bergkast gecreëerd voor de wasmachine en droger.

Entree met toegang tot de ruime hal, centraal gelegen in het appartement. Hier is voldoende ruimte voor een ruime garderobe en eventueel een kast.





Op de overloop, naast de voordeur van het appartement ligt de eerste berging met veel berguimte en hier hangt ook de elektrische boiler voor het warme water.

Op de begane grond is nog een berging aanwezig voor bijvoorbeeld fietsen.



Begane grond

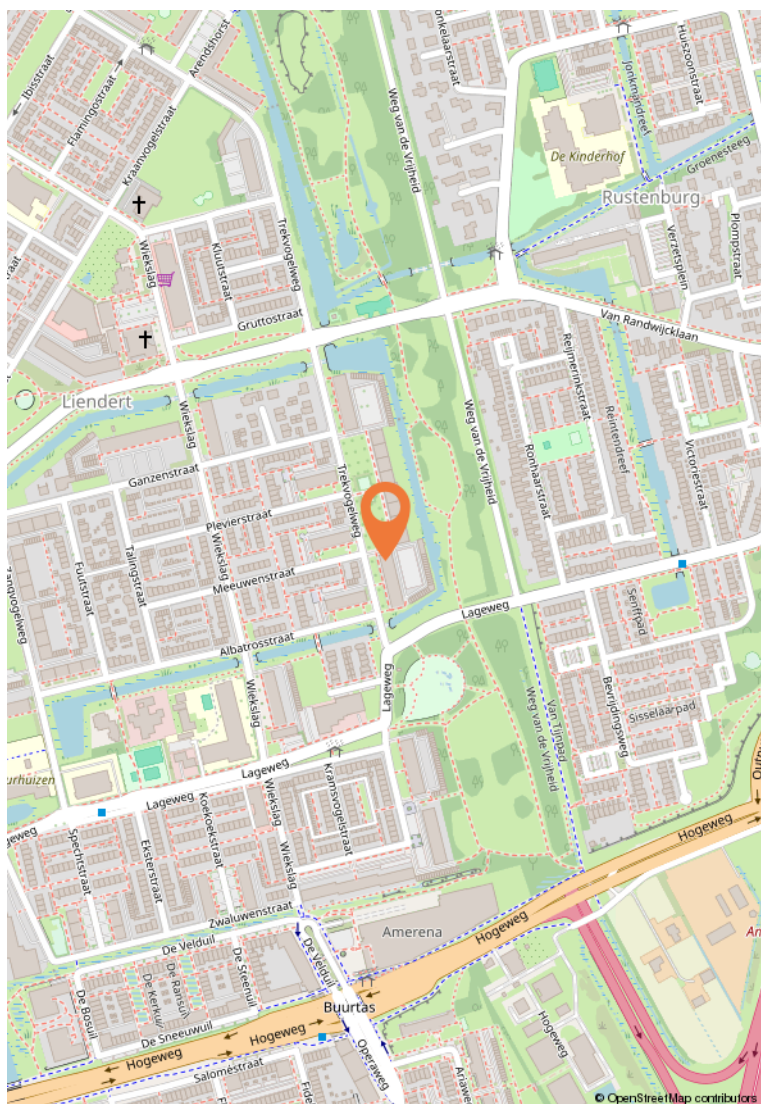


Appartement

Wonen in Amersfoort

Amersfoort is een groeistad en vervult economisch een regiofunctie met een sterk gegroeid bedrijfsleven, heeft een van de grootste spoorwegknooppunten van Nederland en is een belangrijke garnizoensstad. De binnenstad bezit een middeleeuws karakter met grachten.

De stad Amersfoort dankt zijn ontstaan en naam aan een doorwaadbare plaats of voorde in de rivier de Eem (vroeger: Amer). De Eem begint waar de Lunterse Beek (Heiligenbergerbeek) en de Barneveldse Beek (Flierbeek), die water afvoerden uit de Gelderse Vallei, bij elkaar kwamen in een laagte tussen de Amersfoortse Berg en het hoger gelegen gebied ten noorden van Amersfoort (Hoogland). Bij die doorwaadbare plaats werd de Eem gekruist door handelsroutes die van Utrecht naar het oosten en noorden liepen.





HOEKSCOEMAN

MAKELAARS

Amsterdamseweg 2
3812 RS Amersfoort

033-4671200
info@hoekschoeman.nl
www.hoekschoeman.nl