

Sfeervol Wonen

Begint bij Hoekschoeman makelaars



AMERSFOORT | Soesterweg 157

Vraagprijs € 593.000,- k.k.

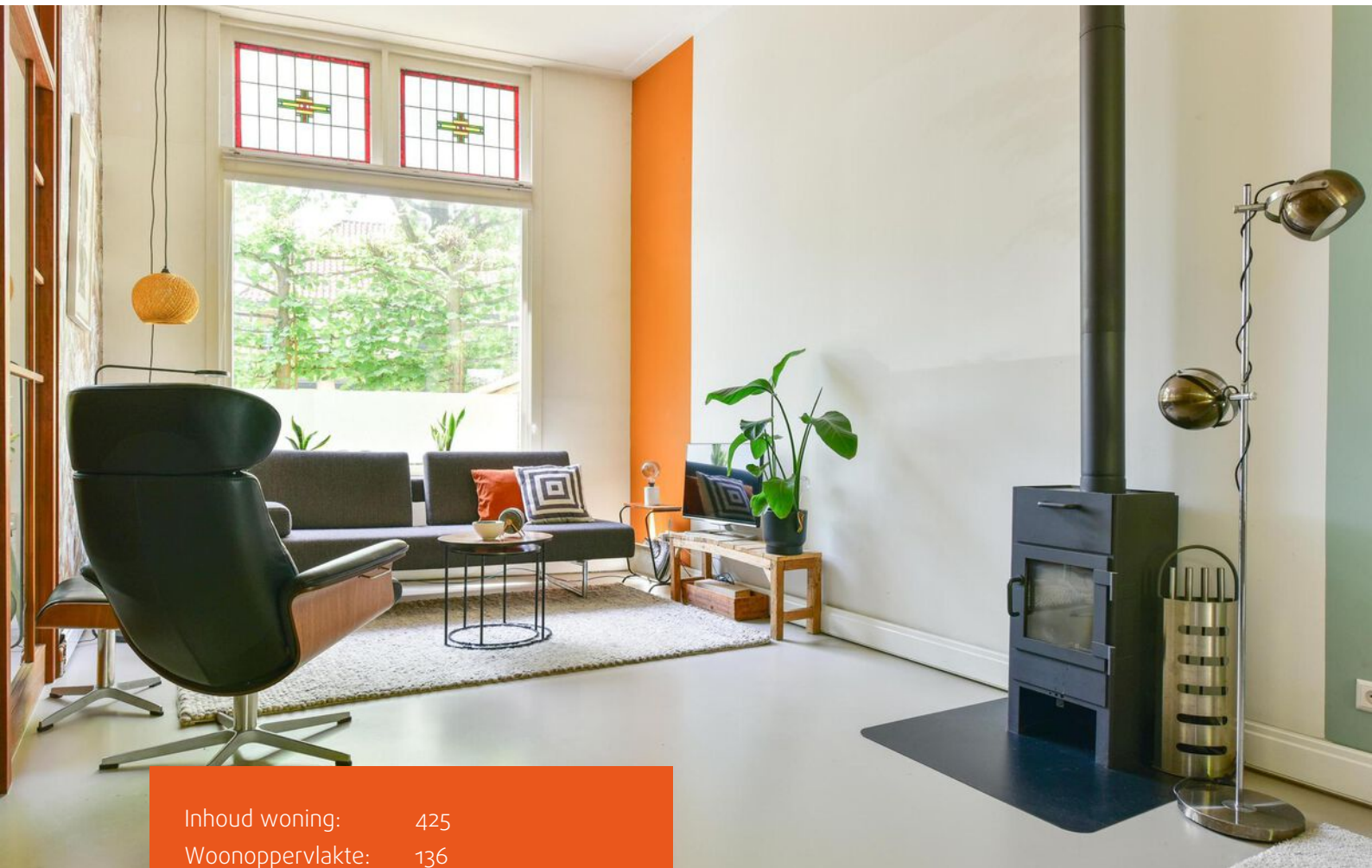


HOEKSCOEMAN

MAKELAARS

033-4671200
info@hoekschoeman.nl
www.hoekschoeman.nl

Kenmerken & specificaties



Inhoud woning:	425
Woonoppervlakte:	136
Perceeloppervlakte:	200
Bouwjaar:	1899



Eengezinswoning

Op zoek naar de ideale plek waar je kunt genieten van rust, ruimte, de levendigheid van het Soesterkwartier én de gezellige binnenstad van Amersfoort om de hoek? Dan heb je het nu gevonden! Dit adembenemende herenhuis uit 1899 met een enorm diepe tuin, heeft alles wat mensen die op zoek zijn naar bijzondere woningen aanspreekt. Laat je verrassen door de hoogtepunten van deze woning.

Stap binnen in een wereld van comfort en charme. Deze woning biedt een royaal woonoppervlak van 136 m² op een perceel van 200 m². Authentieke details die dit huis karakter geven; van de prachtige gevel, het hoge plafond op de begane grond tot de sfeervolle elementen in het interieur.

Met maar liefst 4 slaapkamers en 2 badkamers is er genoeg ruimte voor het hele gezin. Creëer je eigen persoonlijke oase van rust en maak van elke slaapkamer een plek waar je je terug kunt trekken. De twee badkamers zorgen ervoor dat je 's ochtends geen tijd meer verliest in de wachtrij.

De diepe tuin van maar liefst 22 meter op het noorden vangt de eerste zonnestralen en biedt tot en met de avond de perfecte buitenruimte om te genieten.



Begane grond:

via de entree kom je in de hal met trap naar de eerste verdieping en het toilet. De hal en de woonkamer worden gescheiden door een fraaie glazen pui met openslaande deuren. In de woonkamer vallen direct het hoge plafond van ruim 3 meter en de glas in lood ramen op. In een nis is hier op maat een praktische werk-/speelhoek gerealiseerd.





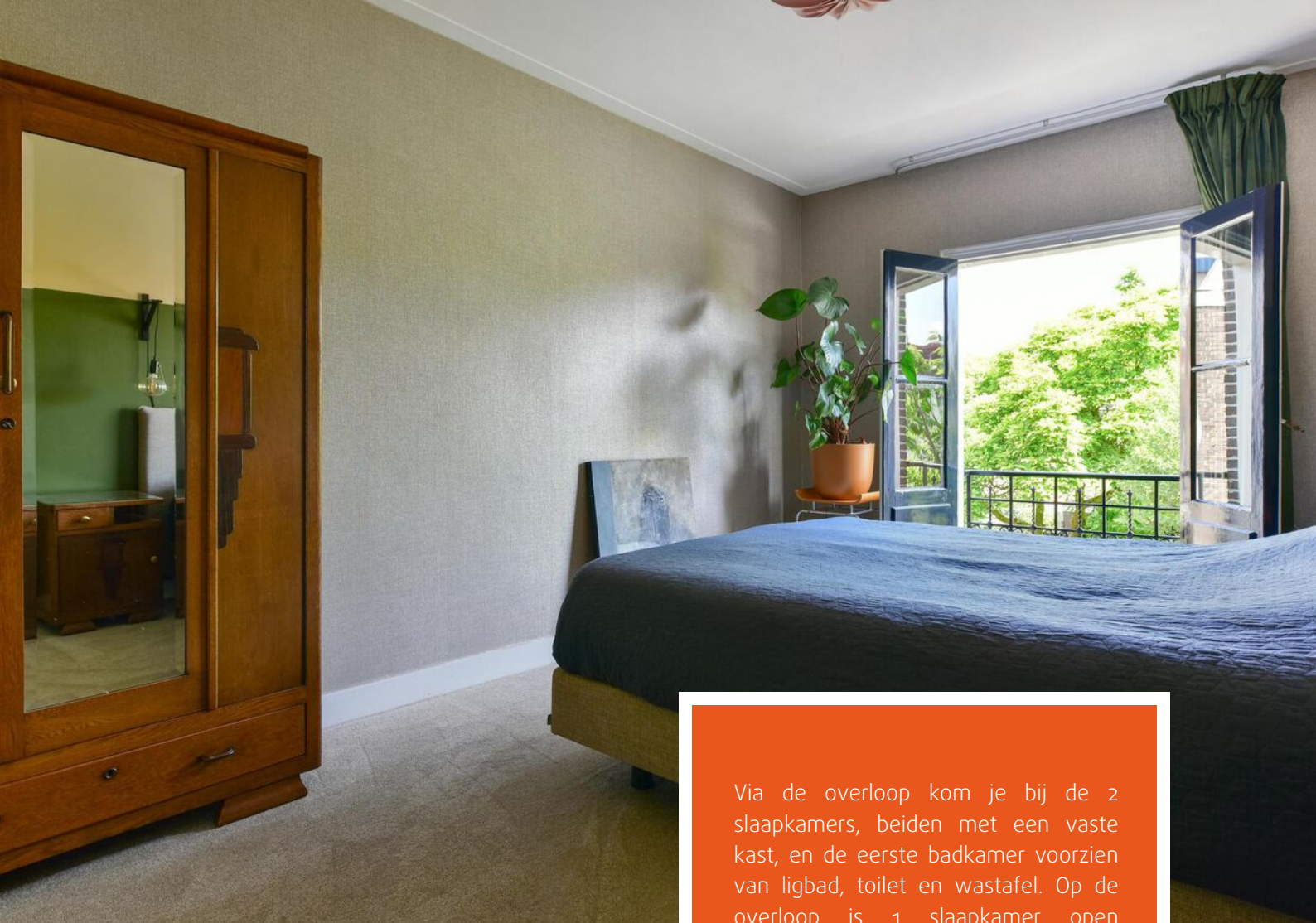
De achterzijde van de woning is uitgebouwd en daar is de moderne keuken geplaatst. De keuken is van de woonkamer te scheiden door mooie en-suite deuren. De keuken is voorzien van een 3 pits pitt cooking, oven, afwasmachine en een losse koel-/vriescombinatie.



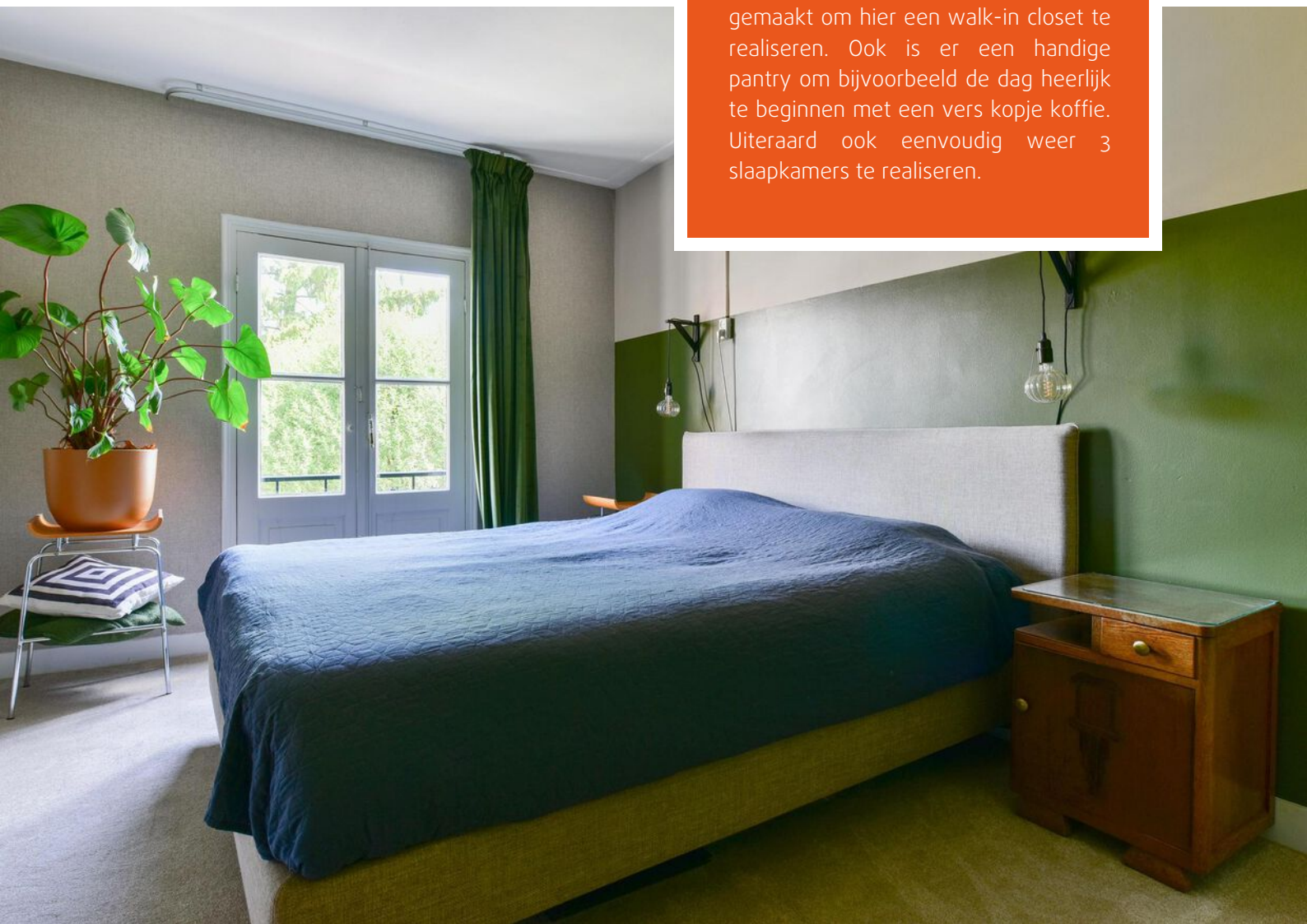


Door de openslaande deuren kun je vanuit de keuken rechtstreeks naar de tuin. Naast de keuken is nog een praktische bijkeuken van waaruit je ook naar de tuin kunt.





Via de overloop kom je bij de 2 slaapkamers, beiden met een vaste kast, en de eerste badkamer voorzien van ligbad, toilet en wastafel. Op de overloop is 1 slaapkamer open gemaakt om hier een walk-in closet te realiseren. Ook is er een handige pantry om bijvoorbeeld de dag heerlijk te beginnen met een vers kopje koffie. Uiteraard ook eenvoudig weer 3 slaapkamers te realiseren.











Tweede verdieping:
deze verdieping is geheel gerenoveerd in 2021. Op de overloop vind je de wasmachine aansluiting en de cv-opstelling. Daarnaast zijn er door het plaatsen van een dakkapel aan de achterzijde 2 slaapkamers gerealiseerd. Ook bevindt zich hier de ze moderne badkamer voorzien van inloofdouche, toilet en wastafel. Deze gehele verdieping is voorzien van vloerverwarming.







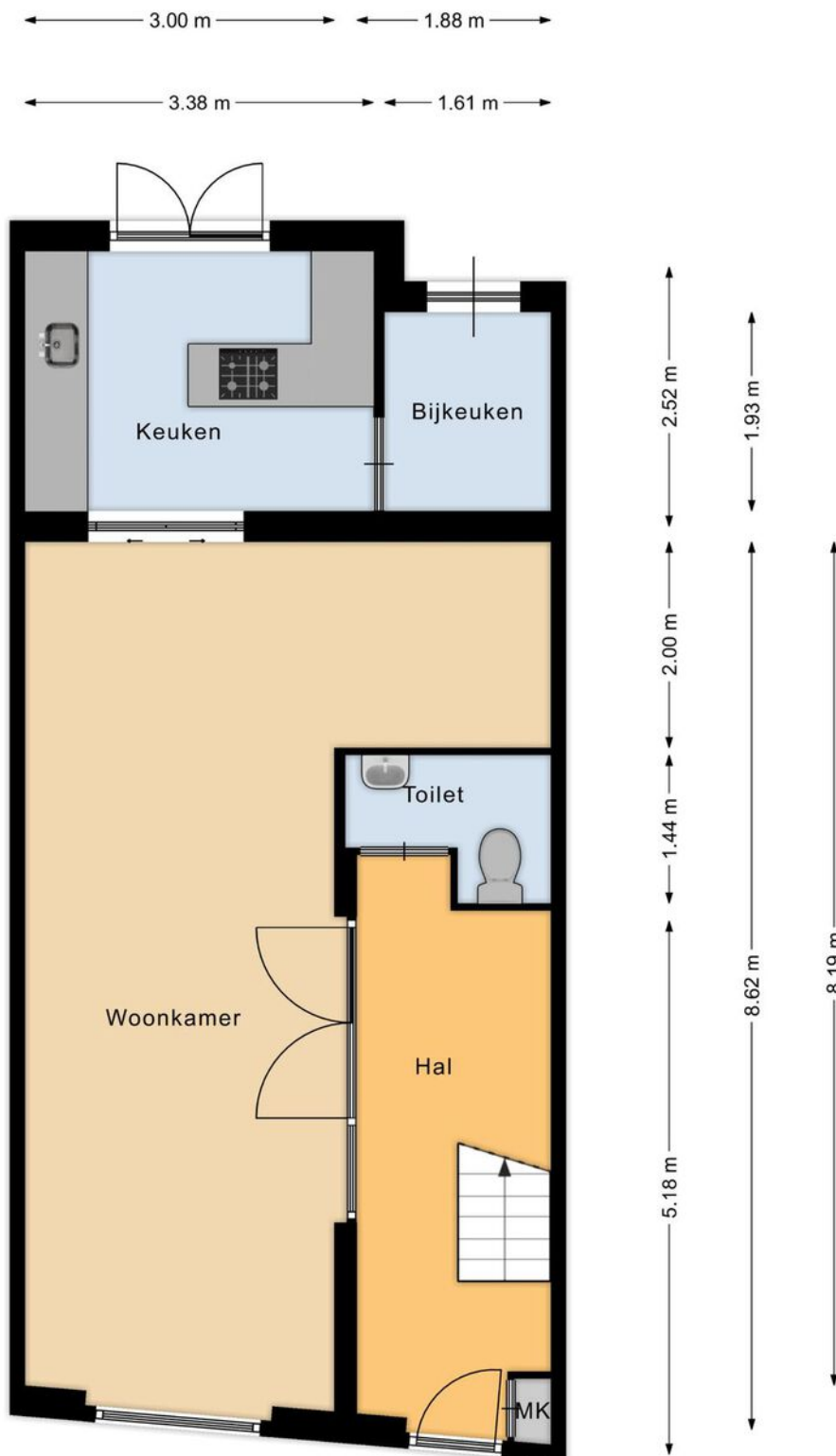
Kenmerken:

- bouwjaar 1899
- begane grond voorzien van plintverwarming,
- keuken voorzien van vloerverwarming
- energielabel C
- voorzien van zonnepanelen



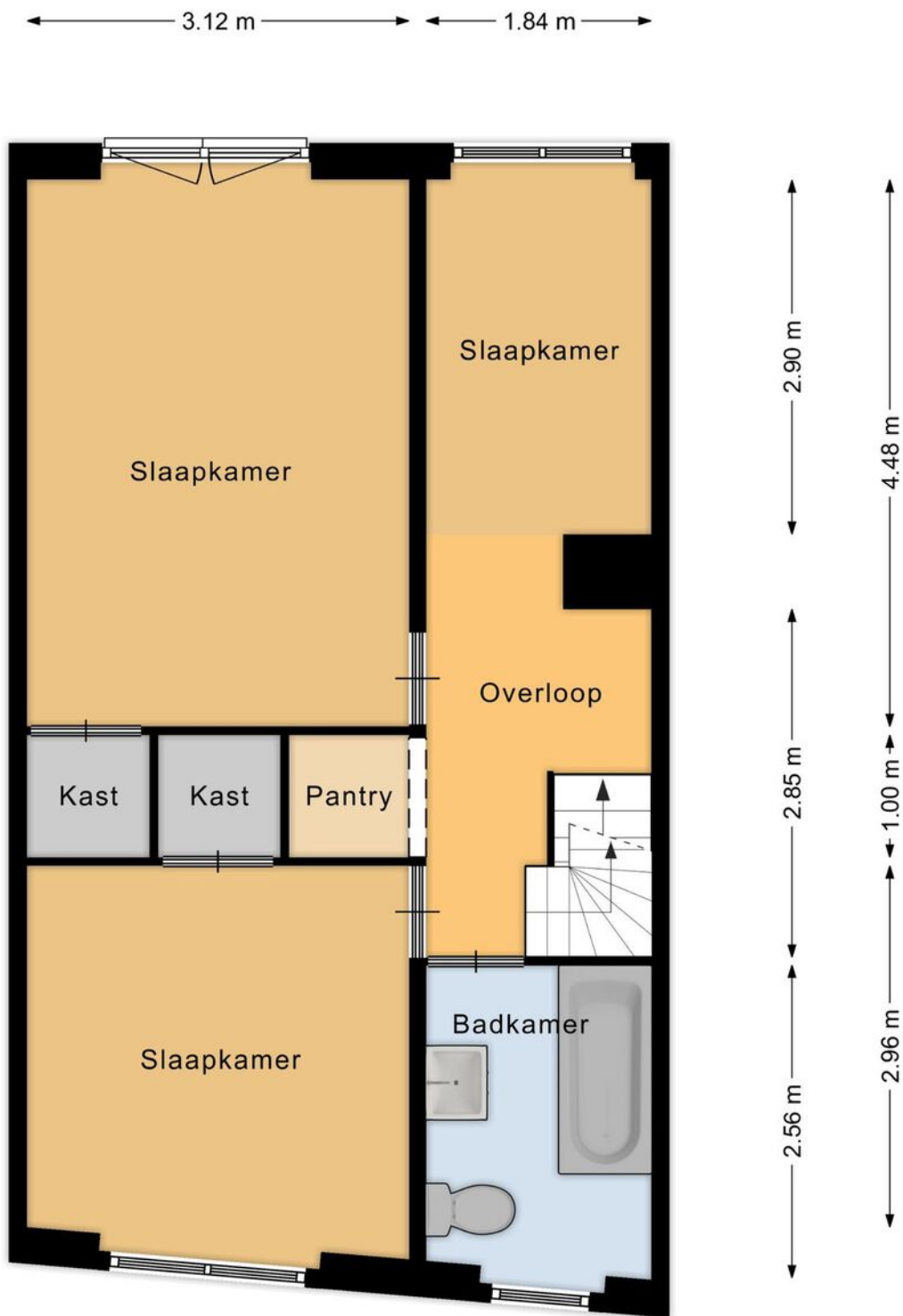


Begane grond



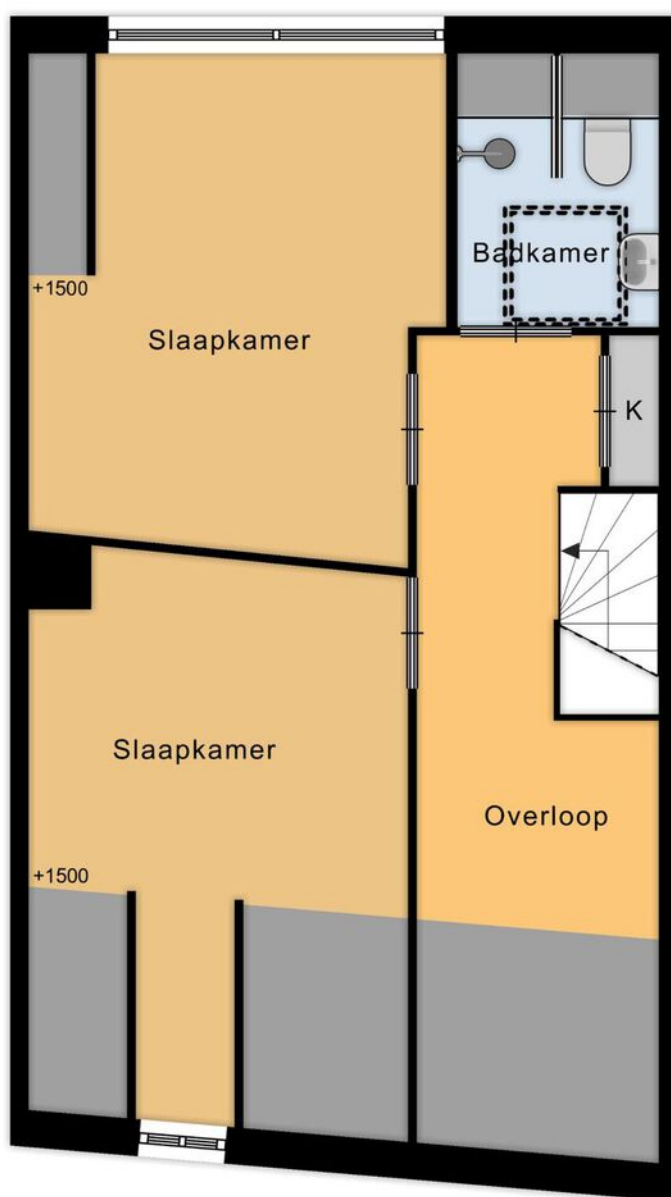
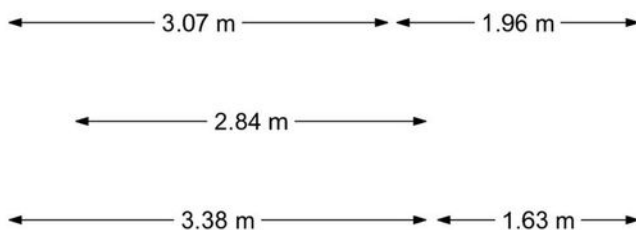
Begane grond

Eerste verdieping



1e verdieping

Tweede verdieping

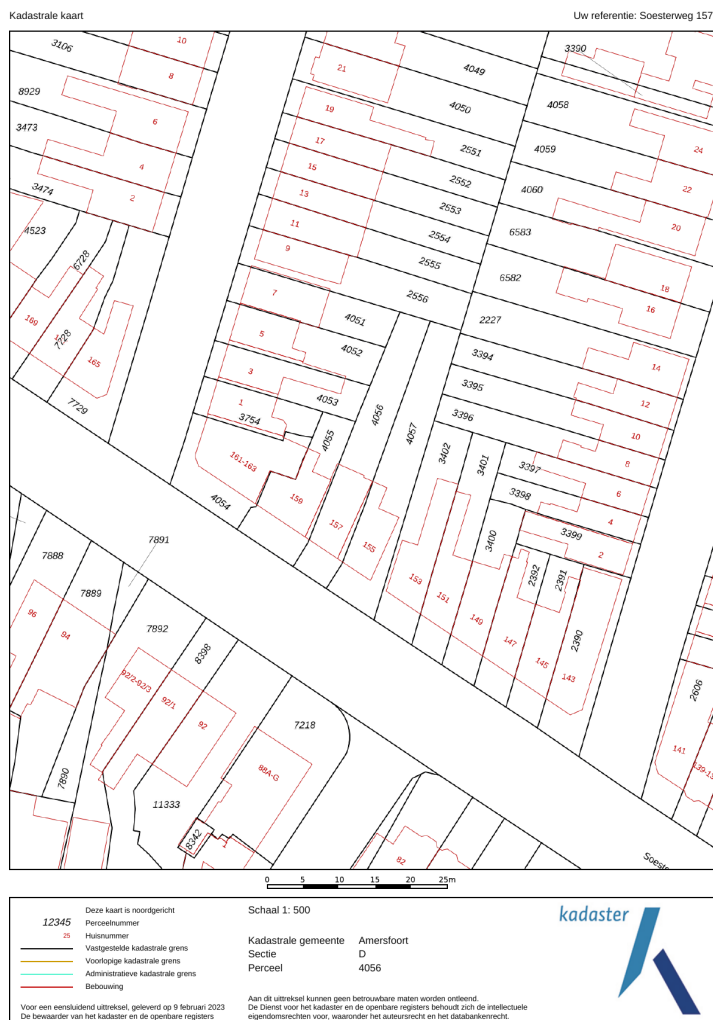
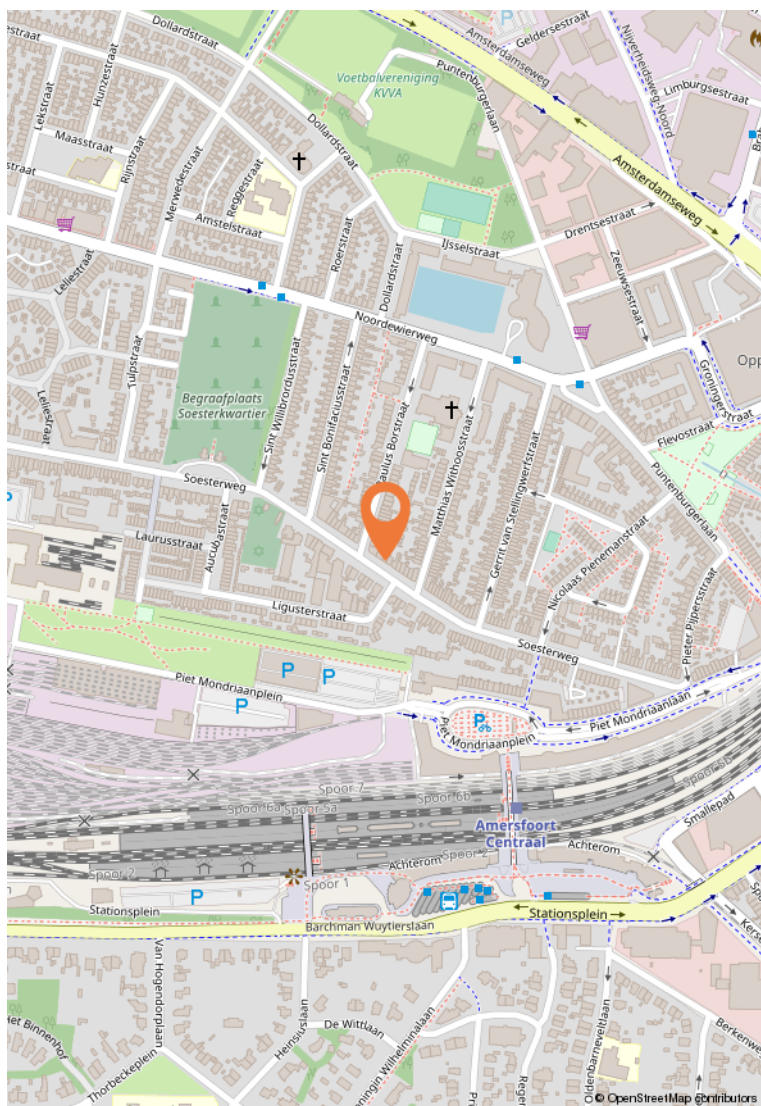


2e verdieping

Wonen in Amersfoort

Amersfoort is een groeistad en vervult economisch een regiofunctie met een sterk gegroeid bedrijfsleven, heeft een van de grootste spoorwegknooppunten van Nederland en is een belangrijke garnizoensstad. De binnenstad bezit een middeleeuws karakter met grachten.

De stad Amersfoort dankt zijn ontstaan en naam aan een doorwaadbare plaats of voorde in de rivier de Eem (vroeger: Amer). De Eem begint waar de Lunterse Beek (Heiligenbergerbeek) en de Barneveldse Beek (Flierbeek), die water afvoerden uit de Gelderse Vallei, bij elkaar kwamen in een laagte tussen de Amersfoortse Berg en het hoger gelegen gebied ten noorden van Amersfoort (Hoogland). Bij die doorwaadbare plaats werd de Eem gekruist door handelsroutes die van Utrecht naar het oosten en noorden liepen.





HOEKSCOEMAN

MAKELAARS

Amsterdamseweg 2
3812 RS Amersfoort

033-4671200
info@hoekschoeman.nl
www.hoekschoeman.nl