



Gele Ring 14 a, 1567 BH Assendelft

Vraagprijs € 375.000,- k.k.



Omschrijving

Heerlijk ruim wonen in een maisonnette met de woonbeleving van een woning! Met een loggia op het zuiden, twee dakkapellen, drie slaapkamers en een grote woonkamer met open keuken is dit een kans die je niet mag missen. De maisonnette heeft een eigen entree op de begane grond met toegang naar de woonverdieping. De Vereniging van Eigenaren met een bijdrage van slechts € 89,- per maand zorgt ervoor dat de buitenzijde van het gebouw wordt onderhouden. Of je hier nu alleen, samen of met de kinderen gaat wonen... deze maisonnette is met 122m² groot genoeg!

Dit deel van de wijk wordt omringd door water en grenst aan de oostkant aan de Dorpsstraat. Via een van de bruggetjes over het water bereik je een pad vanwaar je alle kanten op kunt wandelen, skeeleren, joggen en steppen. Iets verder in de straat is een speelveldje en parkeergelegenheid is er voor de deur. Met de fiets zijn de basisschool, het station en het winkelcentrum te bereiken.

Indeling:

Begane grond: Deze maisonnette heeft een eigen voordeur, rechts van de houten plantenbak. Vanuit de hal is de eerste verdieping te bereiken. De berging is via de gezamenlijke entree te bereiken (links van de plantenbak).

Eerste verdieping: Op de overloop zie je dat er genoeg ruimte is voor een kapstok en een dressoir. De laminaatvloer ligt op bijna de hele verdieping en het geheel maakt een zeer verzorgde indruk.

De woonkamer met open keuken is een verrassend grote leefruimte met lichtinval aan twee zijden, grote raampartij aan de achterzijde en een loggia met Frans balkon aan de voorzijde. Het zitgedeelte bevindt zich aan de voorzijde en het eetgedeelte grenst, net als de werkhoek, aan de keuken. Hier valt je oog op de lichte hoekopstelling met een houtlook blad en diverse inbouwapparatuur: een gaskookplaat, afzuigkap, vaatwasser, oven (2023) en een koel-/vriescombinatie.

En wil je van de zon genieten, dan is de loggia een fantastische plek. Als het waait, dan zit je beschermt en met de grote deuren open ervaar je het gevoel van buiten zitten. Dankzij de verwarming is de loggia het hele jaar te gebruiken als volwaardig deel van de maisonnette.

De woonkamer grenst aan een hal met de trap naar de tweede verdieping. Ook bevinden zich hier de toiletruimte met fonteintje en de badkamer, die is ingedeeld met een kwartronde douche en een wastafel. In een badkamer is genoeg plek om een kast neer te zetten, voor handdoeken en verzorgingsartikelen. De douchewand is in 2019 geplaatst.

Tweede verdieping:

Met het plaatsen van een dakkapel is de ruimte op de tweede verdieping fors vergroot. Aan de overloop grenzen niet twee, maar drie slaapkamers. Verder zijn er een berging en de opstelling van de wasapparatuur op deze verdieping. In alle slaapkamers ligt laminaat en de schuine daken zorgen voor een speels effect. De ouderslaapkamer is aan de achterzijde en in de slaapkamers aan de achterzijde is een superleuke chillplek gemaakt.

Bijzonderheden:

- Volle eigendom;
- Volledig geïsoleerd;
- Verwarming en warm water via een HR-ketel (Intergas Kombi Kompakt, 2005, eigendom);
- Actieve VvE met een Meerjaren Onderhoudsplan;
- VvE bijdrage € 89,- per maand;
- Energielabel A

Saen Garantiemakelaars
Heiligeweg 91
1561 DG, KROMMENIE
Tel: 075-621 89 28
E-mail: krommenie@saen.nl
www.saen.nl

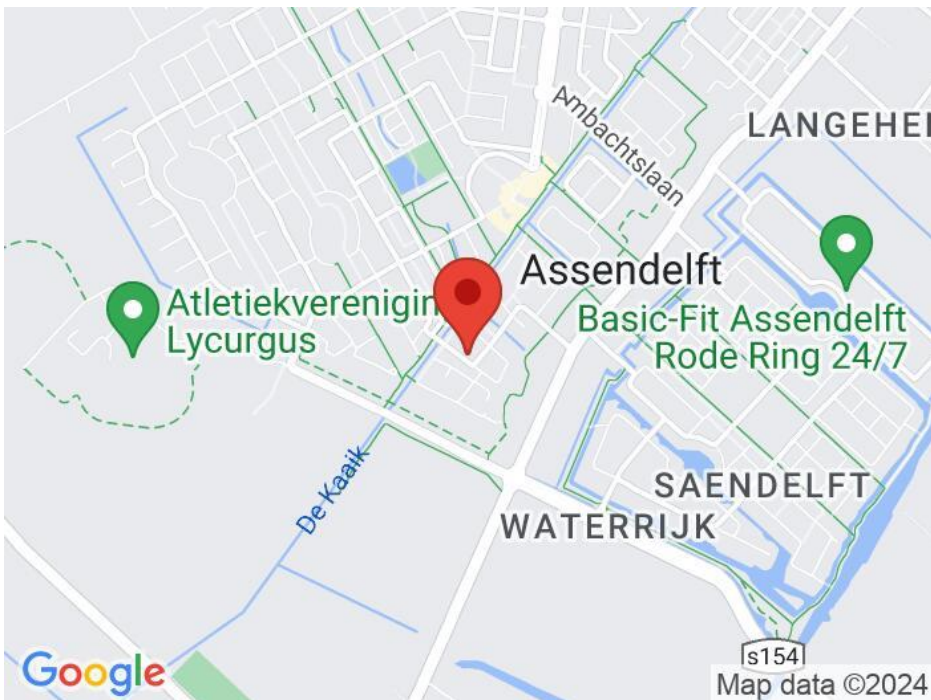


Kenmerken

Vraagprijs	: € 375.000,00
Soort	: Appartement
Open portiek	: Nee
Aantal kamers	: 4 kamers waarvan 3 slaapkamer(s)
Inhoud woning	: 403 m ³
Gebruiksoppervlakte woonfunctie	: 122 m ²
Soort appartement	: Maisonnette
Bouwjaar	: 2005
Ligging	: In woonwijk
Tuin	: Geen tuin
Garage	: Geen garage
Energie label	: A
Verwarming	: C.V.-Ketel
Isolatie	: Volledig geïsoleerd
Voorzieningen	: Mechanische ventilatie
C.V.-ketel	: Intergas (Gas gestookt combiketel uit 2005, eigendom)

Locatie

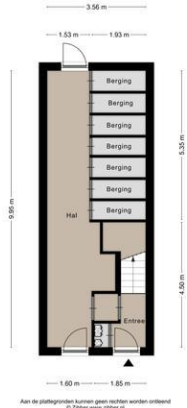
Gele Ring 14 a
1567 BH ASSENDELFT



Foto's



Foto's



Foto's



Foto's

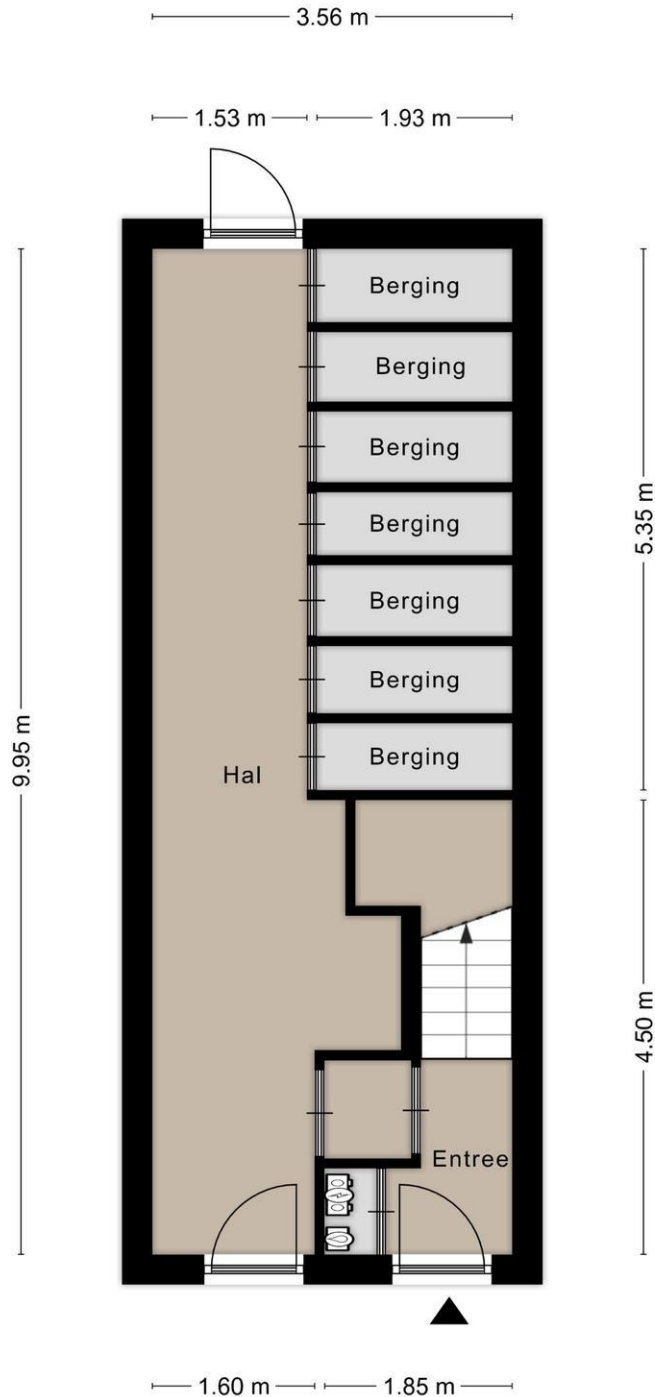


Foto's



Saen Garantiemakelaars
 Heiligeweg 91
 1561 DG, KROMMENIE
 Tel: 075-621 89 28
 E-mail: krommenie@saen.nl
www.saen.nl

Plattegrond



Aan de plattegronden kunnen geen rechten worden ontleend
 © Zibber www.zibber.nl

Plattegrond



Aan de plattegronden kunnen geen rechten worden ontleend
© Zibber www.zibber.nl

Plattegrond



Aan de plattegronden kunnen geen rechten worden ontleend
© Zibber www.zibber.nl