



Lijnbaan 2, 1561 EM Krommenie

Vraagprijs € 465.000,- k.k.



Omschrijving

Welkom aan de Lijnbaan, waar deze vrijstaande jaren 30 woning met ruime garage/berging staat. De lichte voorgevel met erker en houten topgevel trekt direct de aandacht, want het is een opvallende verschijning. In totaal zijn er vier slaapkamers en is de begane grond bijzonder ruim. Aan de achterzijde is een uitbouw geplaatst waarin de keuken is geplaatst. In de tuin staat een grote, in spouw gebouwde garage/berging van ca. 40 m². Ideaal voor een gezin, de hobbyist of voor een kantoor/praktijk aan huis.

Dit fantastische woonhuis staat aan het begin van de Lijnbaan; een rustige eenrichtingsstraat op loopafstand van de Zuiderhoofdstraat. Je woont op loopafstand van een supermarkt, diverse winkels, speciaalzaken en horecagelegenheden. Het Rosariumpark en het Agathepark nodigen je uit voor een wandeling of picknick in de natuur. Diverse uitvalswegen zorgen ervoor dat Zaandam, Purmerend, de Ring A10 en de A9 goed bereikbaar zijn.

Indeling:

Begane grond:

De voorgevel van deze woning maakt je nieuwsgierig wat er binnen te zien is. Dat kan! Hiervoor loop je naar de voordeur, links van de erker. In de hal ligt een houten vloer en de paneeldeuren zijn behouden. De toiletruimte met klassiek fonteintje is, net als de hal, uitgevoerd in wit en blauw.

Laat je verrassen door de ruimte in de woonkamer, die in verbinding staat met de eetkamer en keuken in de uitbouw. De totale diepte, inclusief erker, is circa 11 meter en in de woonkamer ligt dezelfde vloer als in de hal. Mooie elementen zijn de grote ramen, inbouwverlichting en de plafonds met sierlijsten. Aan ruimte geen gebrek, want de woonkamer is nu ingericht met maar liefst drie zitgedeeltes!

In de eetkamer en keuken ligt een tegelvloer en de openslaande deuren zorgen, samen met de lichtkoepel, voor fraai lichtinval. Blikvanger in de keuken is het grote gasfornuis met oven, waar de liefhebber met veel plezier gaat koken en bakken. Als je de ruimte bekijkt, dan is het mogelijk om de keuken in e delen met een groot eiland en een kastenwand.

Eerste verdieping:

Vanaf de ruime overloop zijn twee slaapkamers en de badkamer te bereiken. Op de overloop zie je paneeldeuren en ook hier zijn de kleuren wit en blauw met elkaar gecombineerd.

Aan de voorzijde is de zeer ruime hoofdslaapkamer met een schuifwandkast en een kleurrijk glas in loodraam. Er ligt, net als in de tweede slaapkamer en op de overloop, laminaat op de vloer. De badkamer is ingedeeld met een groot hoekbad, tweede toilet en een groot wastafelmeubel.

Tweede verdieping:

Op de tweede verdieping zijn nog twee slaapkamers, waarmee het totaal op vier komt. Beide slaapkamers zijn voorzien van een dakkapel, gevelraam en een wastafel. Ook bevindt zich op deze verdieping een berging, met de opstelling van de HR-ketel.

Tuin:

De voortuin met smeedijzeren hekwerk past qua stijl goed bij deze jaren 30 woning. Op eigen terrein, voor en achter de poort, is ruimte voor de auto, motor, boottrailer of een aanhanger. De achtertuin op het noordoosten is voor een groot deel betegeld, waardoor je altijd een plekje in de zon kunt vinden. Groene vingers zijn niet nodig, waardoor je meer tijd hebt om in de garage te klussen. Met een oppervlakte van circa 40 m² is de garage ook groot genoeg voor een auto, motor en de fietsen.



Bijzonderheden:

- Volle eigendom
- Verwarming en warm water via een HR-ketel (Atag, 2009)
- Fraaie jaren 30 architectuur
- Ruime achtertuin met grote berging en een achterom
- Mogelijkheid voor een kantoor/praktijk aan huis
- Grote garage/berging
- Vier slaapkamers
- Parkeergelegenheid op eigen terrein
- Uitbouw aan de achterzijde
- Energielabel D

Saen Garantiemakelaars
Heiligeweg 91
1561 DG, KROMMENIE
Tel: 075-621 89 28
E-mail: krommenie@saen.nl
www.saen.nl



Kenmerken

Vraagprijs	: € 465.000,00
Soort	: Woonhuis
Type woning	: Vrijstaande woning
Aantal kamers	: 5 kamers waarvan 4 slaapkamer(s)
Inhoud woning	: 426 m ³
Perceel oppervlakte	: 202 m ²
Gebruiksoppervlakte woonfunctie	: 120 m ²
Soort woning	: Eengezinswoning
Bouwjaar	: 1935
Ligging	: Aan rustige weg, in woonwijk
Tuin	: Achtertuin, voortuin, zijtuin
Hoofdtuin	: Achtertuin 63 m ²
Garage	: Geen garage
Energielabel	: D
Verwarming	: C.V.-Ketel, Vloerverwarming gedeeltelijk
Isolatie	: Dakisolatie, Muurisolatie, Dubbel glas
Voorzieningen	: Buitenzonwering

Locatie

Lijnbaan 2
1561 EM KROMMENIE



Foto's



Foto's



Foto's



Foto's



Foto's



Plattegrond



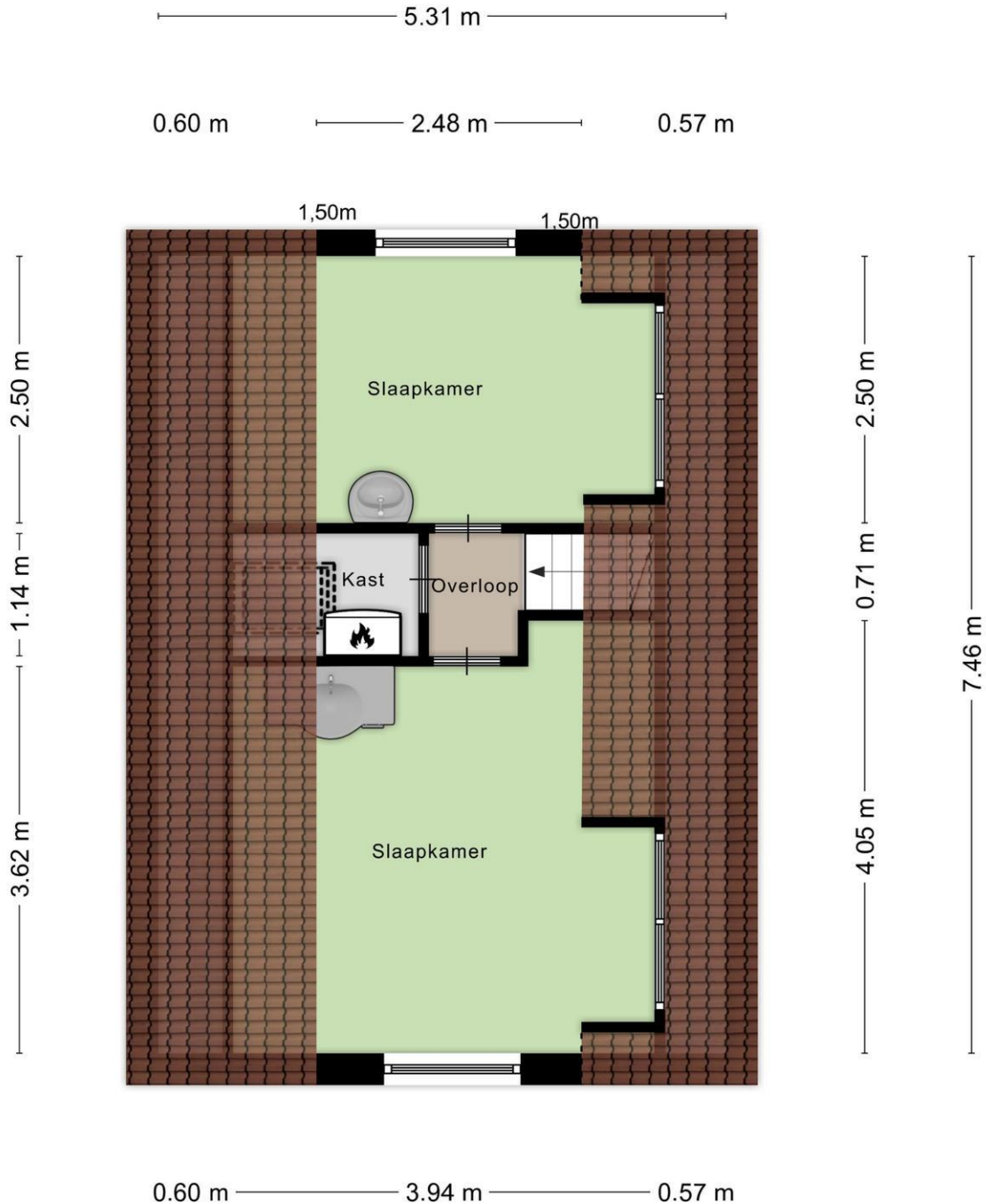
Aan de plattegronden kunnen geen rechten worden ontleend
© Zibber www.zibber.nl

Plattegrond



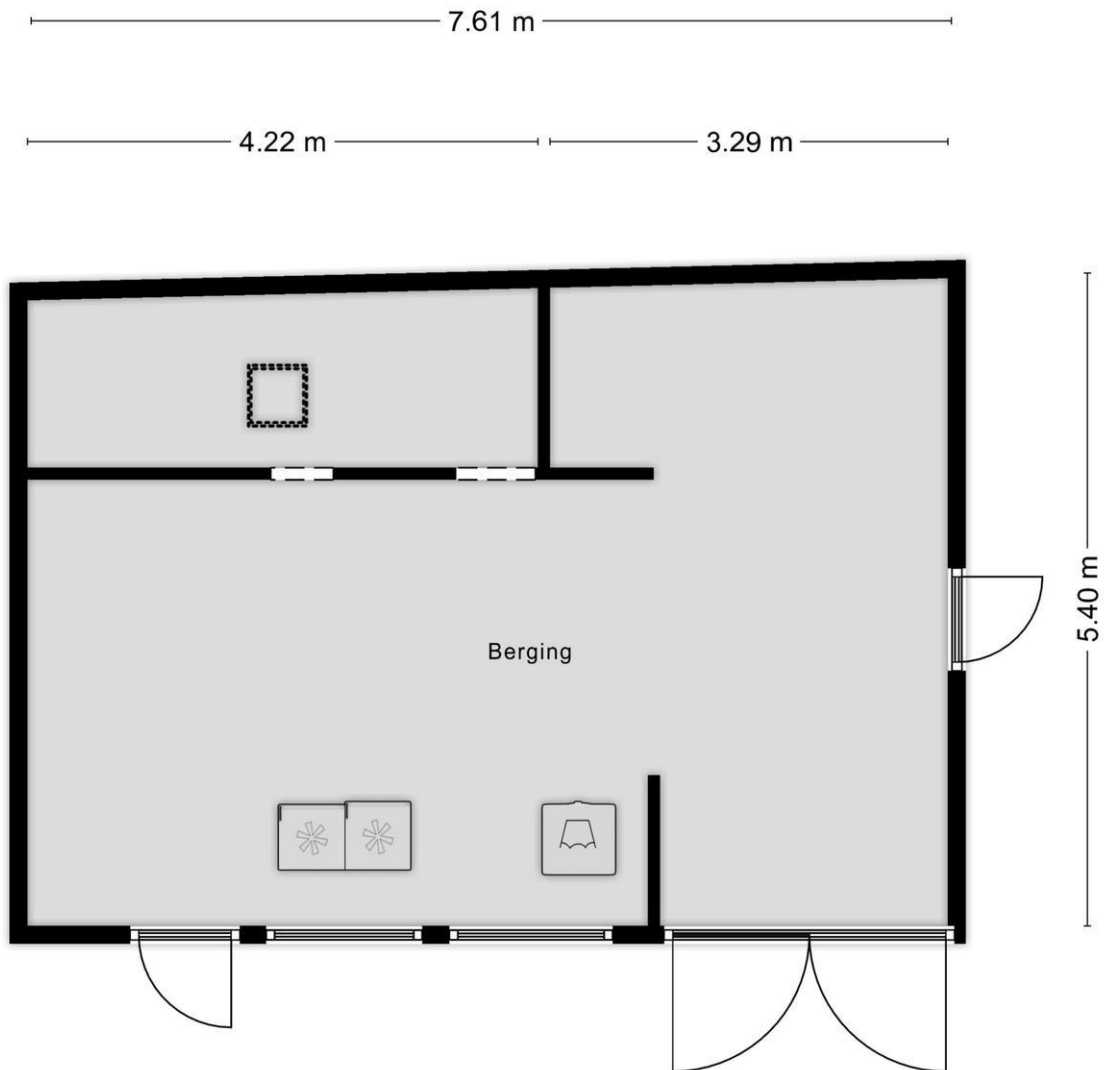
Aan de plattegronden kunnen geen rechten worden ontleend
 © Zibber www.zibber.nl

Plattegrond



Aan de plattegronden kunnen geen rechten worden ontleend
 © Zibber www.zibber.nl

Plattegrond



Aan de plattegronden kunnen geen rechten worden ontleend
© Zibber www.zibber.nl