



Het Ziedhuijs 2, 1551 AX Westzaan

Vraagprijs € 700.000,- k.k.



Omschrijving

Wat een heerlijke plek om te wonen, in het mooie Westzaan en aan een smal vaarwater met goede vaarmogelijkheden! Deze geschakelde woning met oprit en voormalige garage (nu verbouwd en in gebruik als berging) heeft maar liefst vijf slaapkamers en een diepe tuin op het zonnige zuiden. Vroeger stond er een papier- en verpakkingsfabriek naast deze geschakelde woning, maar die is inmiddels gesloopt en er staan nu ruime koopwoningen. Het resultaat is een fijne en rustige plek om te wonen, waar kinderen heerlijk buiten kunnen spelen. Wordt dit jouw (t)huis in het mooie Westzaan?

Via de Watermolenstraat loop je in korte tijd naar de supermarkt, verswinkels, basisschool, kinderopvang en de horecafaciliteiten. Met een bootje, kano of sup start je vaartocht door de prachtige Zaanstreek. Dat wordt genieten! Er is een goede busverbinding met Assendelft en Zaandam Station, waar je zo op de trein naar Amsterdam kan stappen. Westzaan heeft een uitstekende ligging ten opzichte van de A8 richting de Ring A10 en via de N246 is het iets meer dan 12 kilometer rijden naar de oprit van de A9. Zo zijn Amsterdam, Schiphol en Haarlem binnen handbereik en geniet je iedere dag van het wonen in het mooie Westzaan.

Indeling:

Begane grond:

Parkeer je auto voor de deur en loop naar de overdekte entree van deze fantastische woning. In de hal zie je mooie elementen zoals een geschilderde lambrisering, patroonbehang en een kleurrijke tegelvloer. Aan de rechterzijde is de toiletruimte met fonteintje en aan de linkerzijde, onder de trap, is ruimte voor een kapstok.

De inpandige voormalige garage, nu verbouwd en in gebruik als berging, heeft een aparte entree in de zijgevel en is te bereiken via de zijtuin. Erg handig is de vliering, waar je vakantiespullen kunt opbergen. Ook de wasmachine en droger kunnen in deze (multifunctionele) ruimte staan.

Vanuit de hal loop je de ruim 8.70 meter brede, tuingerichte woonkamer in. Dit is een heerlijke leefruimte met een speels hoogteverschil bij de gestucte plafonds en een mooie parketvloer. Door de grote ramen aan de zuidkant, waaronder die van de openslaande tuindeuren, valt heerlijk veel licht naar binnen.

Via het eetgedeelte loop je de keuken in, waar de kook- en bakliefhebber direct verliefd op wordt. De dubbele wandopstelling met het keramieke blad (met een betonlook) heeft grote lades, praktische kasten, houten planken en alle benodigde inbouwapparatuur van Neff: een gaskookplaat, afzuigkap, vaatwasser, wijnkoelkast, koel-/vriescombinatie en een hetelucht combioven. Door de grote ramen in trendy zwarte kozijnen kijk je naar de voortuin en de rustige straat. De op maat gemaakte tafel met bijpassende bank blijft achter, zodat de keuken opstelling compleet blijft.

Eerste verdieping:

Niet alleen op de begane grond, maar ook op de eerste verdieping is dit een huis met stijl en sfeer. Mooie elementen zijn het zachte tapijt op de vloer en de paneeldeuren.

Aan de overloop grenzen drie slaapkamers, waarvan twee aan de achterzijde. Dit zijn ruime kinderkamers, werkkamers of misschien zoek je wel een huis met atelier. Aan de voorzijde is de master bedroom van ruim 5.50 meter breed, voorzien van een vaste kastenwand.

De badkamer is heel ruimtelijk en luxueus ingedeeld met een grote inloopdouche, sunshower, wastafelmeubel, een spiegel met verlichting en een open kast met dikke, houten planken. Aan de andere zijde van de overloop bevindt zich de separate toiletruimte.



Tweede verdieping:

Een vaste trap geeft toegang tot de overloop, waaraan twee slaapkamers grenzen. Hiermee komt het totaal op vijf, waardoor dit een perfect huis is voor een gezin. In de slaapkamer aan de voorzijde hangt een wastafel en op de overloop, bij de dakkapel, is een groot bureau gemaakt, en heb je de ruitvormige ramen in de slaapkamers al gezien?

Tuin:

Als je aan mensen vraagt wat hun woonwensen zijn, dan worden een oprit en een tuin op het zuiden vaak genoemd. Deze geschakelde woning voldoet aan beide wensen! Verder zie je een mooi aangelegde voortuin, een zijtuin met eigen achterom en de diepe achtertuin staan mooie bomen. Vanaf het terras kijk je naar het vele groen, het overdekte terras en de jeu-de-boulesbaan. En, heel verrassend, de hoek van tuin grenst aan een smal water waar je met een boot het open water kunt bereiken. Voor de berging van bijvoorbeeld tuinmeubilair en (tuin)gereedschap is er tevens nog een houten berging achter in de tuin.

Bijzonderheden:

- Volle eigendom
- Woonoppervlakte 135 m²
- Perceelgrootte 416 m² eigen grond
- Vijf slaapkamers, waarvan twee op de bovenste verdieping
- Ruime, tuingerichte woonkamer
- Mooie keuken en badkamer
- Verwarming en warm water via een HR-ketel
- Diepe, zonnige tuin (zuid) deels aan smal vaarwater
- Energielabel A
- Zonnepanelen op het dak

Kenmerken

Vraagprijs	: € 700.000,00
Soort	: Woonhuis
Type woning	: 2-onder-1-kapwoning
Aantal kamers	: 6 kamers waarvan 5 slaapkamer(s)
Inhoud woning	: 547 m ³
Perceel oppervlakte	: 416 m ²
Gebruiksoppervlakte woonfunctie	: 135 m ²
Soort woning	: Eengezinswoning
Bouwjaar	: 1994
Ligging	: Aan rustige weg, in woonwijk, beschutte ligging, aan vaarwater
Tuin	: Achtertuin, voortuin
Hoofdtuin	: Achtertuin 266 m ²
Garage	: Aangebouwd steen, inpandig 17 m ² (586 bij 293 cm)
Energielabel	: A
Verwarming	: C.V.-Ketel
Isolatie	: Volledig geïsoleerd
Voorzieningen	: Mechanische ventilatie, TV kabel, Buitenzonwering, Dakraam, Zonnepanelen
C.V.-ketel	: Nefit Trendline HRC25 CW4 (Gas gestookt combiketel uit 2012, eigendom)

Locatie

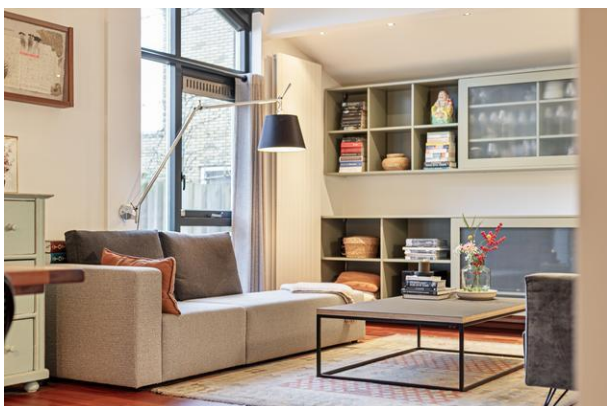
Het Ziedhuijs 2
1551 AX WESTZAAN



Foto's



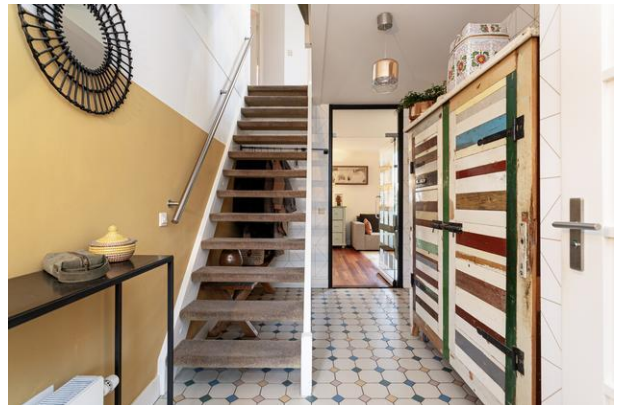
Foto's



Foto's



Foto's



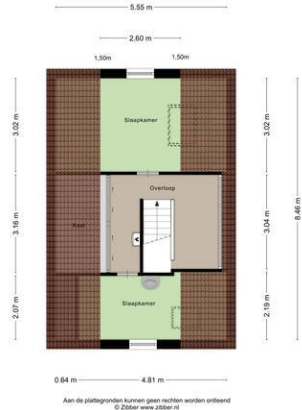
Foto's



Foto's



Foto's



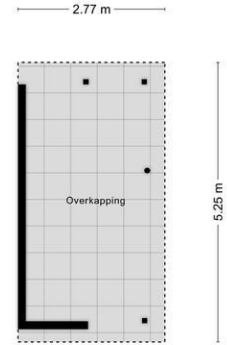
Foto's



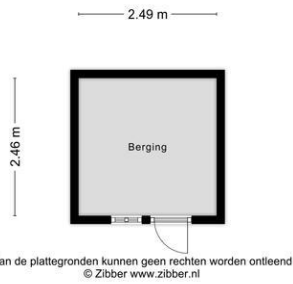
Foto's



Foto's



Aan de plattegronden kunnen geen rechten worden ontleend
© Zibber www.zibber.nl



Aan de plattegronden kunnen geen rechten worden ontleend
© Zibber www.zibber.nl



Foto's



Foto's

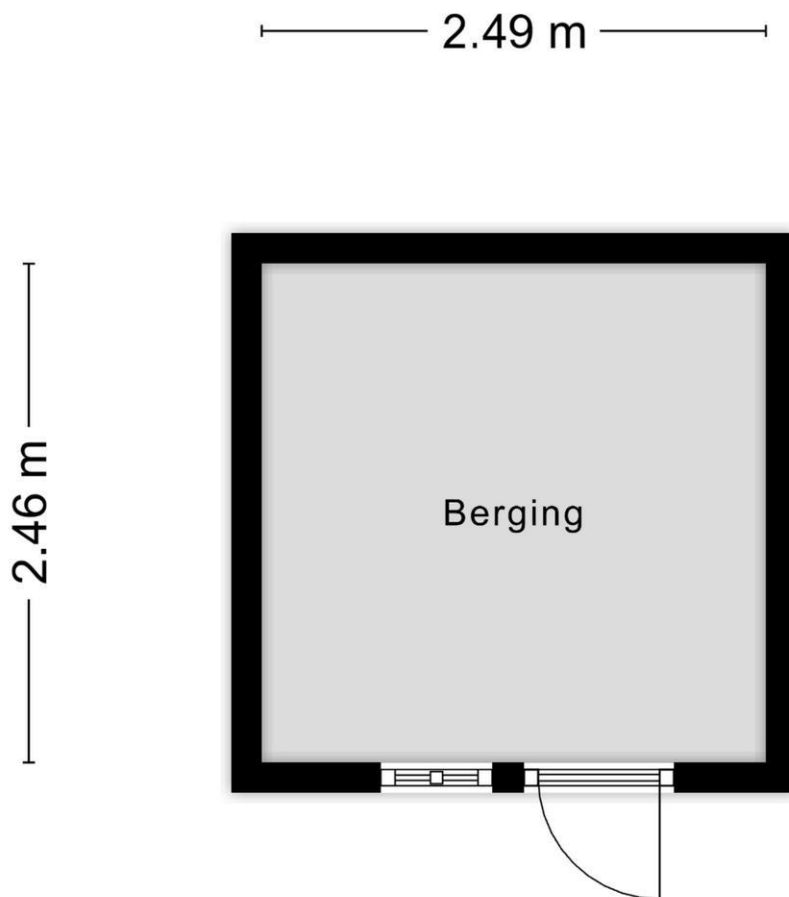


Plattegrond



Aan de plattegronden kunnen geen rechten worden ontleend
 © Zibber www.zibber.nl

Plattegrond



Aan de plattegronden kunnen geen rechten worden ontleend
© Zibber www.zibber.nl

Plattegrond

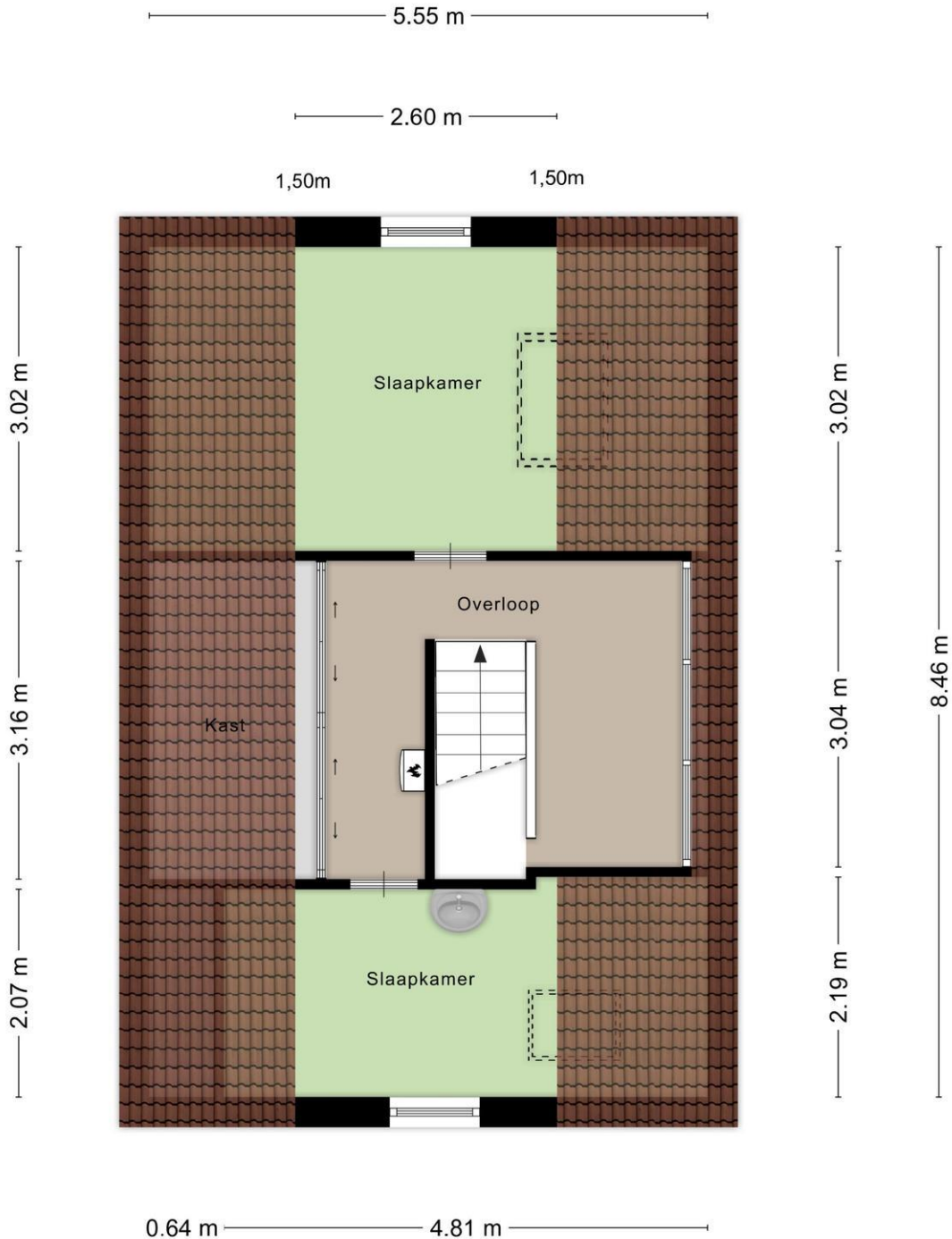
2.77 m



5.25 m

Aan de plattegronden kunnen geen rechten worden ontleend
© Zibber www.zibber.nl

Plattegrond



Aan de plattegronden kunnen geen rechten worden ontleend
 © Zibber www.zibber.nl

Plattegrond



Aan de plattegronden kunnen geen rechten worden ontleend
© Zibber www.zibber.nl