



Johan Vermeerkade 8, 1521 SH Wormerveer

Vraagprijs € 400.000,- k.k.



Omschrijving

'Het meisje met de Parel' en 'Het Melkmeisje', beroemde schilderijen van Johan Vermeer, hangen niet in deze fantastische woning aan het vaarwater, maar is er veel meer moois te zien in deze parel aan de Johan Vermeerkade. Aan de achterzijde is, over de hele breedte, een 2.5 meter diepe uitbouw geplaatst en de houten vloer in Hongaarse punt is erg fraai. De keuken met groot eiland is een droom voor de kookliefhebber en er zijn drie slaapkamers op de eerste verdieping. Meer kamers nodig? Er is een vaste trap naar de tweede verdieping, met ruimte voor twee extra slaapkamers. En het uitzicht aan de voorzijde? Om in te lijsten...

Je woont op een droomplek aan de zuidkant van Wormerveer, op 10 minuten van de snelweg A8 en slechts 9 kilometer van de Ring A10. Na 10 minuten lopen sta je bij het treinstation en aan de rand van de wijk stopt de bus. In de straat komt alleen bestemmingsverkeer, er is veel groen en in het vaarwater heeft de eigenaar een steiger gemaakt. Voorzieningen als scholen, kinderopvang, sport, de supermarkt en de Zaan bevinden zich in de nabijheid. Dit is een plek om iedere dag volop van te genieten...

Indeling:

Begane grond:

Zodra je in de hal staat, word je omringd door een huiselijke sfeer. Aan de linkerkant bevindt zich de meterkast en als je rechtdoor loopt kom je bij de vergrote toiletruimte, ingedeeld met een toiletruimte en een fonteintje. Onder de trap is een handige bergkast, onder andere voor de stofzuiger. Blikvanger is de houten vloer in Hongaarse punt. Via de trendy zwarte deur met glas loop je de woonkamer met open keuken in, die aan de achterzijde is uitgebouwd. Ook hier ligt de houten vloer, de muren en het plafond zijn gestuct en de lichtstraat zorgt voor extra lichtinval. Zowel het zit- als het eetgedeelte heeft een ruime opzet en openslaande deuren geven toegang tot de tuin. Niet alleen voor de kookfanaat, maar ook voor de alledaagse kok(kin) is dit een fantastische keuken. Aan bergruimte is geen gebrek en het grote eiland met zitgelegenheid is een plek waar de kinderen en bezoek snel aanschuift. Alle benodigde apparatuur is ingebouwd: een inductiekookplaat, afzuigkap, hoge koelkast, vriezer, oven, combimagnetron, vaatwasser en een Quooker.

Eerste verdieping:

Als je beneden alles hebt bewonderd, is het tijd om boven te kijken. Ook hier is flink verbouwd en gestyled, met een fraai resultaat. Aan de overloop grenzen drie slaapkamers en de badkamer. Je ziet een houten vloer, gladde muren en de originele deuren vormen een eerbetoon aan de jaren 50.

Twee slaapkamers zijn groot genoeg om in te richten als tweepersoonskamer en de derde kamer is een prima kinderkamer, werkkamer of kleedruimte. Erg handig; iedere slaapkamer heeft een inbouwkast.

Aan de voorzijde is de badkamer met een douche en een wastafelmeubel. Wil je graag een grotere badkamer? In de kleine slaapkamer die nu als werkkamer is ingericht zijn aansluitingen voor een badkamer aangelegd!

Tweede verdieping:

Een vaste trap geeft toegang tot de tweede verdieping met een hoge nok, verwarming en twee dakramen. Je kunt hier een, of zelfs twee slaapkamers realiseren waardoor dit een perfect huis is voor een gezin. Naast de trap, bij de HR-ketel, is de opstelling van de wasapparatuur.

Tuin:

De voortuin met sierbestrating en lage beplanting is een plaatje. Het metselwerk rondom de voordeur is in een lichte kleur geschilderd en buitenverlichting is een van de mooie details.

Vanuit de woonkamer en keuken is de achtertuin op het noordwesten te bereiken. Kies je voor het loungeterras met houten vloer of voor het betegelde terras? De trendy houten schutting met poort naar de steeg zorgt voor privacy en in de stenen berging is genoeg ruimte voor de (kinder)fietsen.



Bijzonderheden:

- Volle eigendom;
- De woning is voorzien van dak-, spouwmuur- en vloerisolatie;
- Verwarming en warm water via een HR-ketel (Intergas, 2018);
- 2,5 meter diepe uitbouw aan de achterzijde over de volle breedte;
- Diverse extra's als gladde radiatoren, houten vloer in Hongaarse punt, glad stucwerk en vernieuwde schuttingen;
- Energielabel B.

Saen Garantiemakelaars
Heiligeweg 91
1561 DG, KROMMENIE
Tel: 075-621 89 28
E-mail: krommenie@saen.nl
www.saen.nl

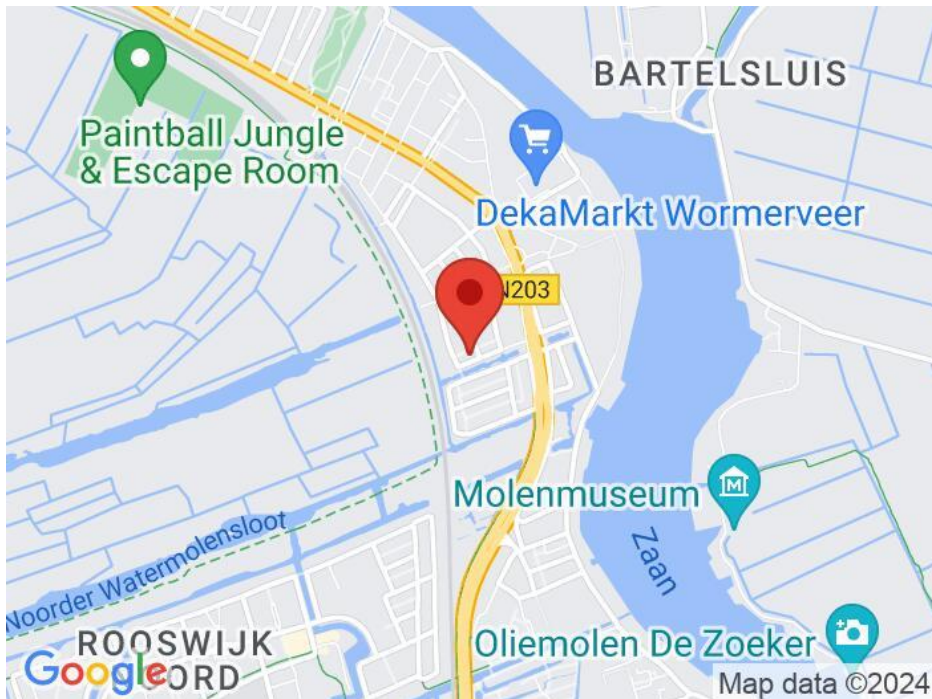


Kenmerken

Vraagprijs	: € 400.000,00
Soort	: Woonhuis
Type woning	: Tussenwoning
Aantal kamers	: 4 kamers waarvan 3 slaapkamer(s)
Inhoud woning	: 384 m ³
Perceel oppervlakte	: 122 m ²
Gebruiksoppervlakte woonfunctie	: 108 m ²
Soort woning	: Eengezinswoning
Bouwjaar	: 1954
Ligging	: Aan water, aan rustige weg, in woonwijk
Tuin	: Achtertuin, voortuin
Hoofdtuin	: Achtertuin 42 m ²
Garage	: Geen garage
Energielabel	: B
Verwarming	: C.V.-Ketel
Isolatie	: Dakisolatie, Muurisolatie, Vloerisolatie, Grotendeels dubbelglas
Voorzieningen	: TV kabel, Dakraam
C.V.-ketel	: Intergas (Gas gestookt combiketel uit 2018, eigendom)

Locatie

Johan Vermeerkade 8
1521 SH WORMERVEER



Foto's



Foto's



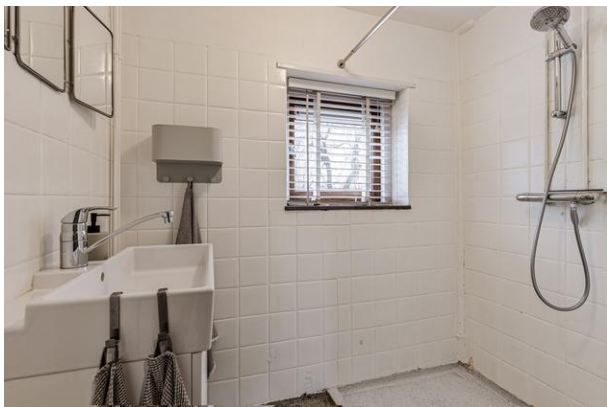
Foto's



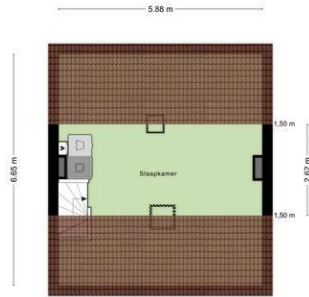
Foto's



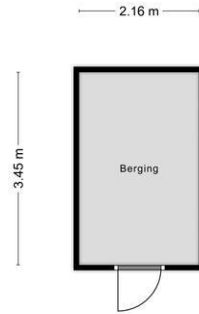
Foto's



Foto's



Aan de plattgronden kunnen geen rechten worden ontleend
© Zibber www.zibber.nl



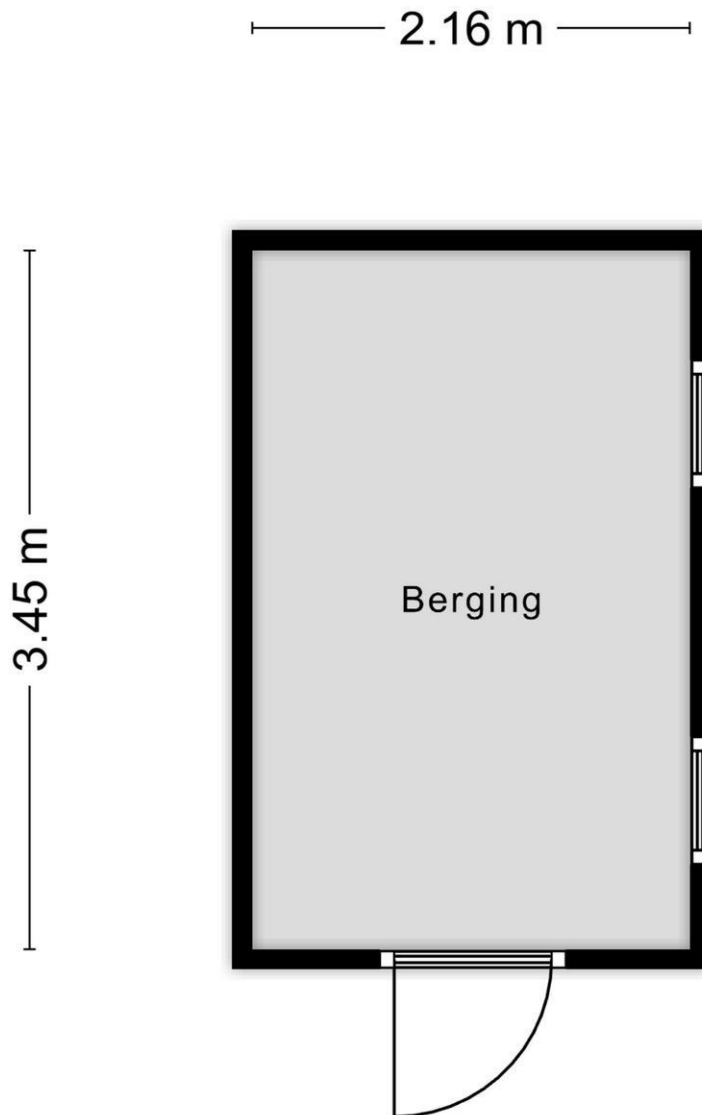
Aan de plattgronden kunnen geen rechten worden ontleend
© Zibber www.zibber.nl



Foto's

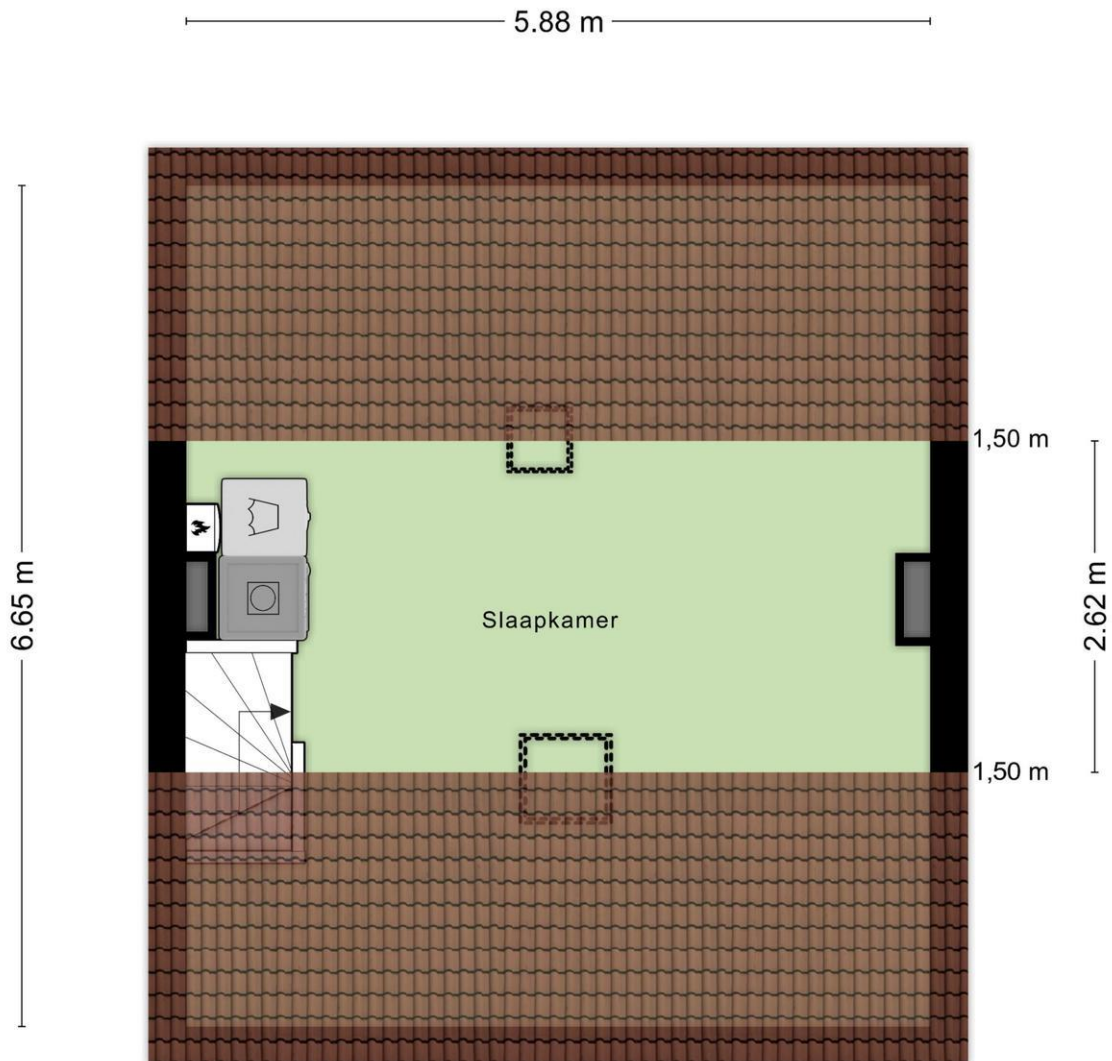


Plattegrond



Aan de plattegronden kunnen geen rechten worden ontleend
© Zibber www.zibber.nl

Plattegrond



Aan de plattegronden kunnen geen rechten worden ontleend
© Zibber www.zibber.nl

Plattegrond



Aan de plattegronden kunnen geen rechten worden ontleend
© Zibber www.zibber.nl

Plattegrond



Aan de plattegronden kunnen geen rechten worden ontleend
© Zibber www.zibber.nl

Saen Garantiemakelaars
Heiligeweg 91
1561 DG, KROMMENIE
Tel: 075-621 89 28
E-mail: krommenie@saen.nl
www.saen.nl

