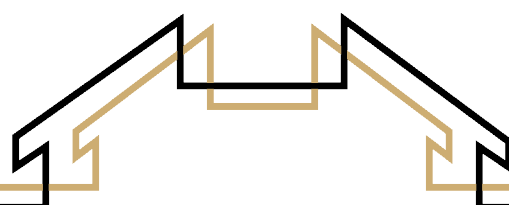




TE KOOP

ILPENSTEIN 6 TE LANDSMEER

WIJ VERKOPEN! **HUIZEN.**



ILPENSTEIN 6 LANDSMEER





OMSCHRIJVING

Ruime eengezinswoning met garage, op korte loopafstand van het winkelcentrum!

In de ruim opgezette en groene woonwijk Havenzathe bieden wij deze ruime eengezinswoning aan met garage, met terrasoverkapping én met serre/overkapping van het dakterras! En niet alleen dichtbij de winkels gelegen, maar ook heel dichtbij de bus naar Amsterdam, een basisschool, het wijkpark en het Sportpark van Landsmeer!

Ilpenstein is een ideaal pleintje voor jonge gezinnen met kinderen. Misschien zelfs wel het meest ideale pleintje, vanwege de ligging, centraal en rustig in de wijk.



Soort woning
eengezinswoning



Bouwjaar
1970



Woonoppervlak
114 m²



Ruime eengezinswoning met garage



Inhoud
377 m³



Perceel Eigen Grond
146 m²



Vraagprijs
€ 538.011 k.k.

ILPENSTEIN 6 LANDSMEER



OMSCHRIJVING

Indeling:

Begane grond:

Hal/entree, meterkast, toilet, open keuken, woonkamer, grenzend aan de tuin met een terrasoverkapping. En via de tuin is de garage bereikbaar.

Eerste verdieping:

Overloop, 2 slaapkamers (voorheen 3), badkamer v.v. dubbele wastafel, bidet, toilet, ruimte voor een douche en/of bad.

Tweede verdieping:

Overloop, 2e badkamer met douche en wastafel, royale kamer met toegang tot het dakterras.

De verbinding met Amsterdam is ideaal. Landsmeer ligt direct tegen de Amsterdamse Ringweg A10 aan. De Noord-Zuidlijn is op korte fietsafstand. En niet veel verder fietsen zijn de pontjes over het IJ (naar o.a. C.S.) te bereiken.

Landsmeer is een eigen Gemeente met een rijk (sport-)verenigingsleven, kunst en cultuur.



ILPENSTEIN 6 LANDSMEER



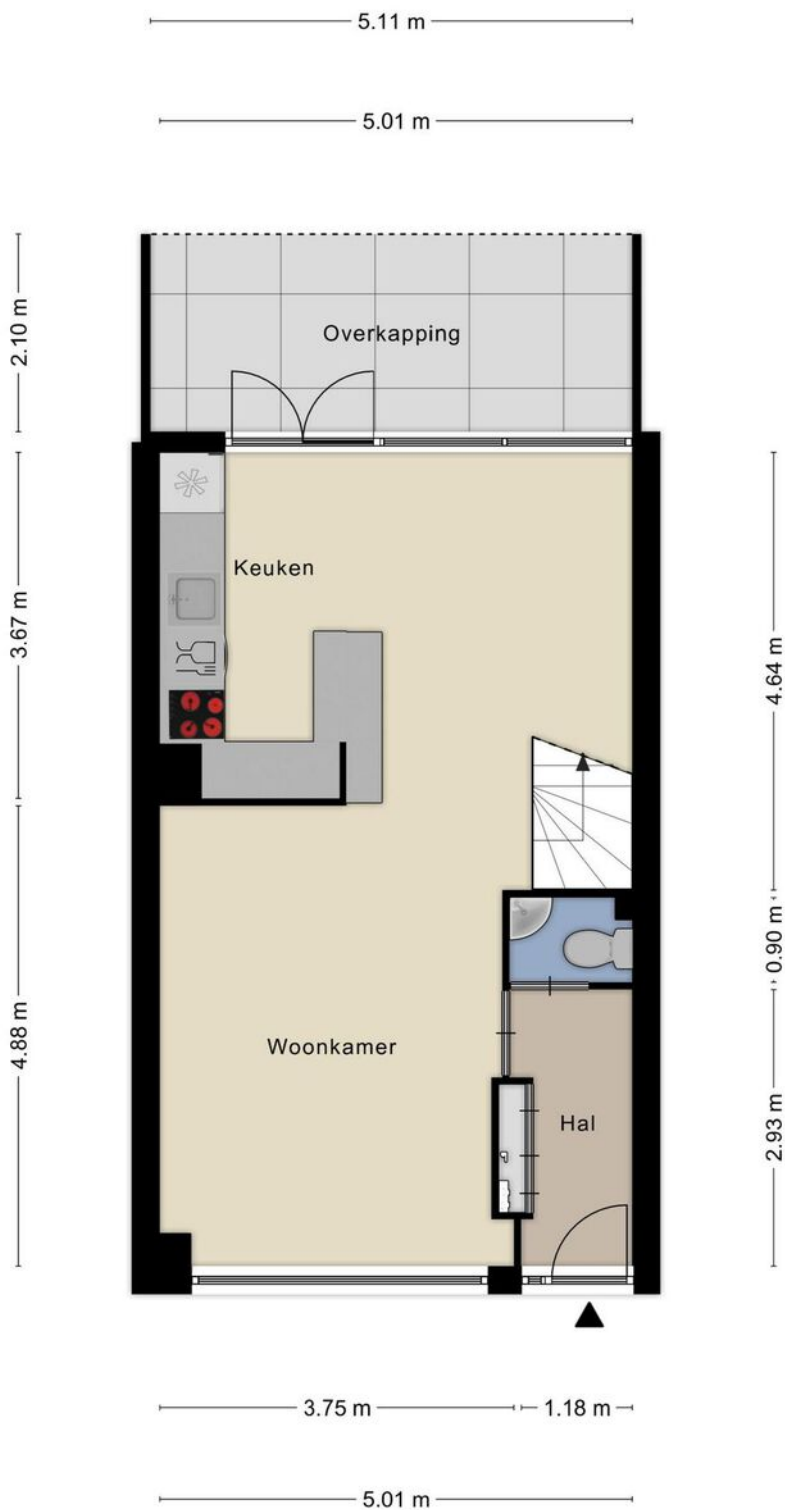
Bijzonderheden

- Ruime eengezinswoning met garage
- Tuin met terrasoverkapping
- Dakterras met serre/overkapping
- 3 slaapkamers (voorheen 4)
- 2 badkamers
- Ideale ligging in de wijk t.o.v. winkels, scholen en openbaarvervoer
- Ideale ligging t.o.v. Amsterdam
- Nabij natuurgebied Het Twiske
- Populair pleintje!



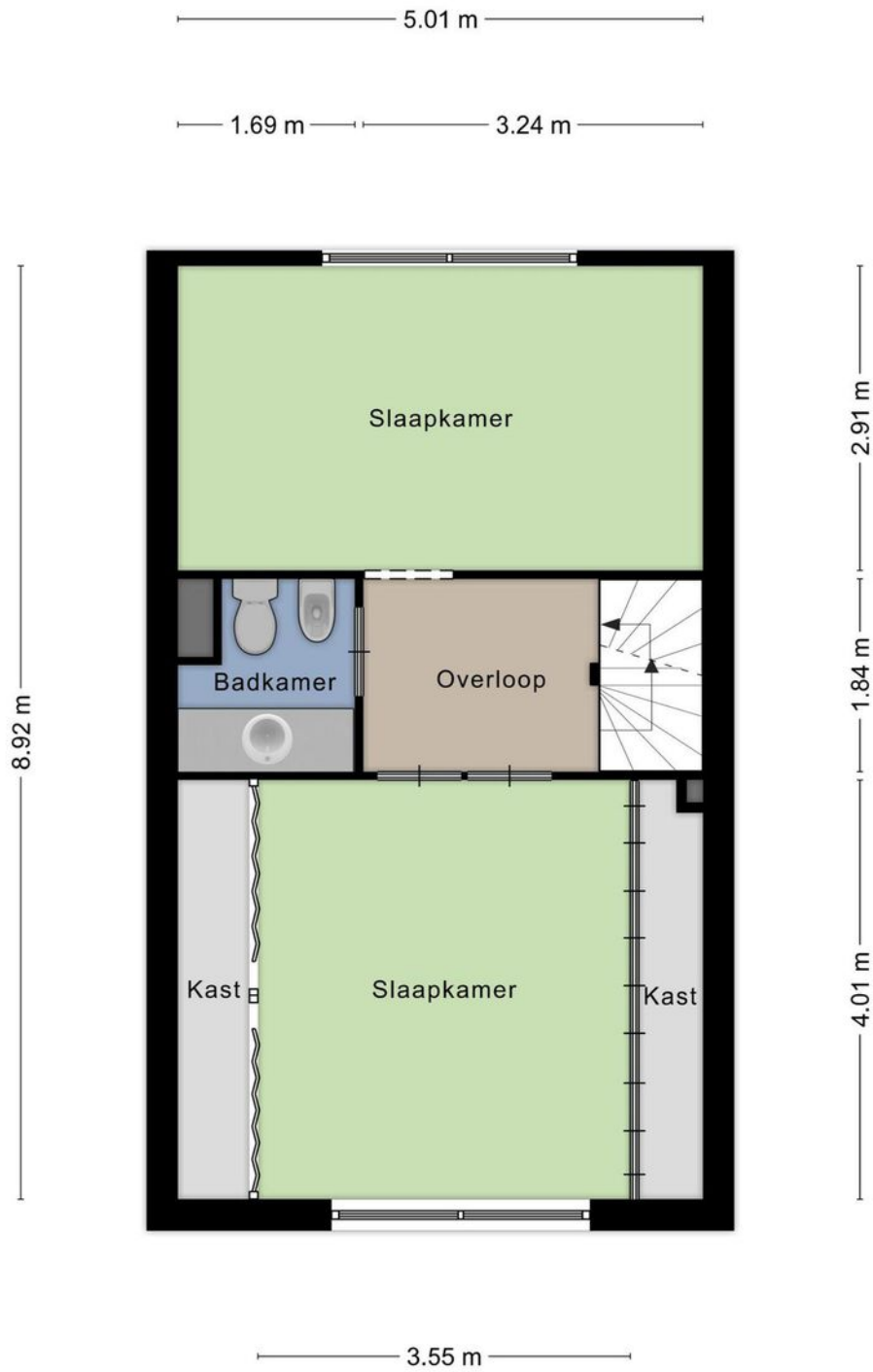
ILPENSTEIN 6 LANDSMEER



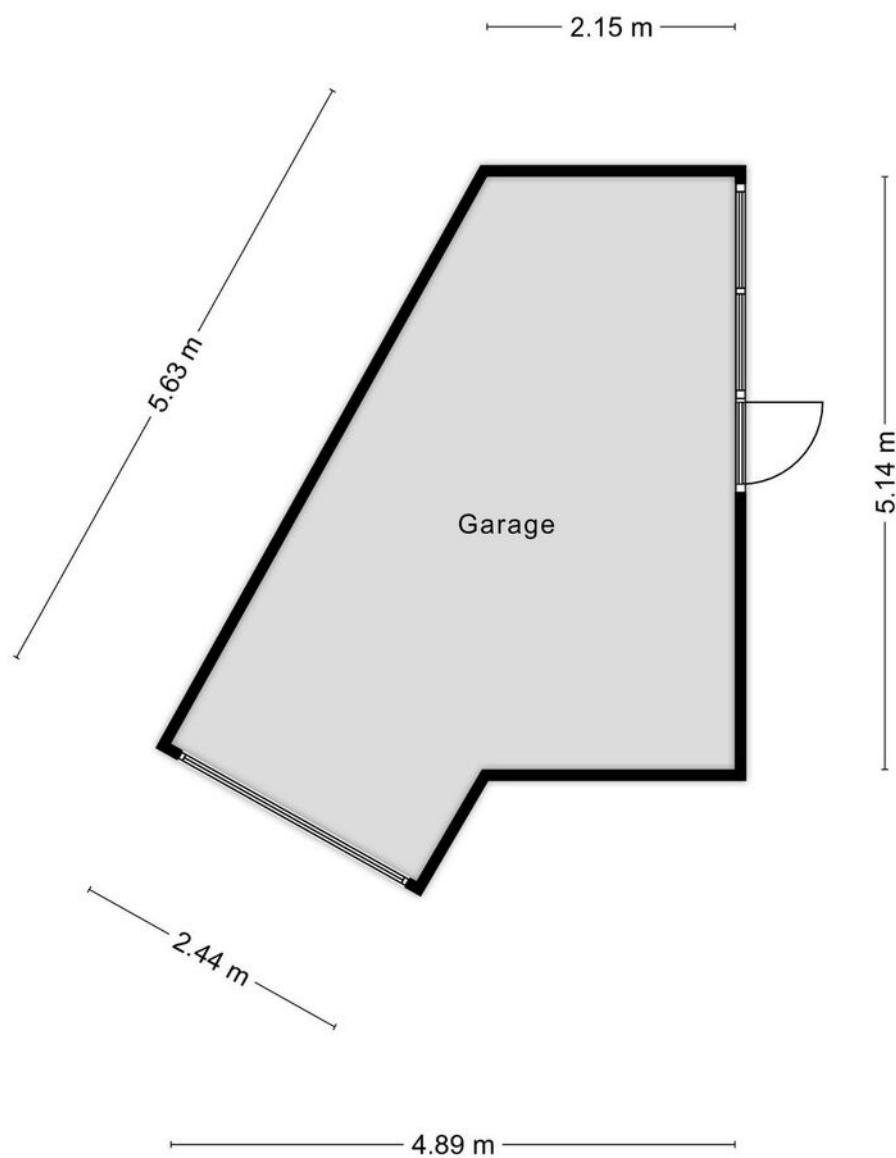


Aan de plattegronden kunnen geen rechten worden ontleend
© Zibber www.zibber.nl

ILPENSTEIN 6 LANDSMEER

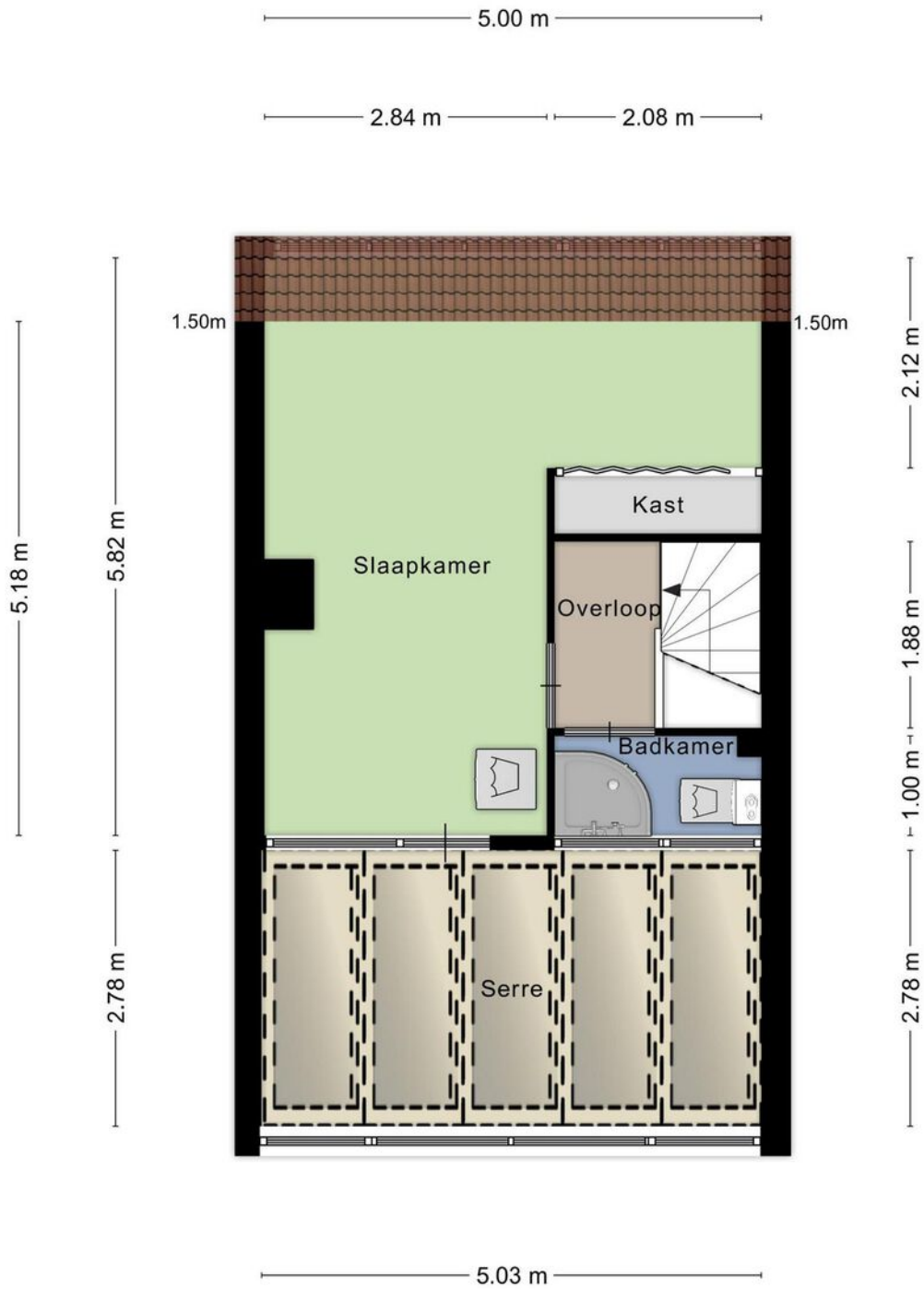


Aan de plattegronden kunnen geen rechten worden ontleend
© Zibber www.zibber.nl

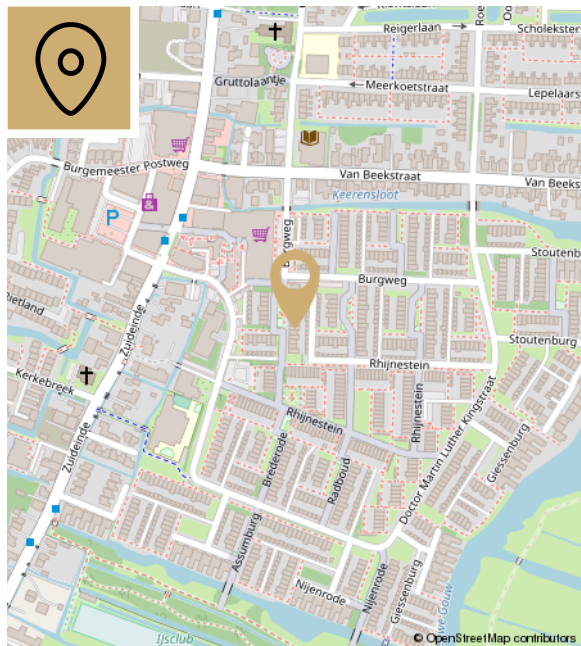


Aan de plattegronden kunnen geen rechten worden ontleend
© Zibber www.zibber.nl

ILPENSTEIN 6 LANDSMEER



Aan de plattegronden kunnen geen rechten worden ontleend
© Zibber www.zibber.nl



Namens onze opdrachtgever en ons team, willen wij u bedanken voor uw interesse in deze woning.

Heeft u nog vragen of overweegt u ook om uw woning of appartement te verkopen?

11 Makelaars Amsterdam-Waterland doet dat goed en tegen de beste prijs. Onze ervaren NVM makelaars hebben een actieve verkoopaanpak en bieden u een uitgebreide marketingstrategie, als onderdeel van de no cure- no pay werkwijze. Prominente plaatsing op diverse websites, zoals Funda zijn vanzelfsprekend voor al onze opdrachtgevers. En wat dacht u van het doordacht inzetten van social media, waaronder Twitter, Facebook, Instagram, Pinterest en LinkedIn? 11 Makelaars Amsterdam-Waterland gaat daar net even wat verder in. Bel ons voor een waardebeoordeling en u krijgt meteen een heldere uitleg van onze dienstverlening en een realistische visie op de huizenmarkt.

Baerz & Co | Luxury Homes

Het Baerz & Co membership biedt verkopers in het exclusieve segment een eersteklas (inter-)nationaal netwerk van geselecteerde high-end makelaars. Daarnaast bieden Baerz & Co makelaars uw exclusieve woning ook bij elkaar aan, via toonaangevende woonbladen (online en print), via social media en via de 180 beste internationale luxury home portals ter wereld! 11 Makelaars Amsterdam-Waterland is dé expert op het gebied van luxury homes in (landelijk-) Amsterdam en Waterland.

Heldere Tarieven

Bij 11 Makelaars Amsterdam-Waterland weet u van tevoren waar u aan toe bent. Onze tarieven staan transparant op onze website vermeld.

Bel nu! 020 - 205 0208 voor meer informatie.



11 Makelaars BV

020 20 50 208

info@11makelaars.nl

www.11makelaars.nl

Kantoren in Amsterdam en Waterland

Uw 11 Makelaar voor deze woning

Niels Eering