



's-Gravendijkdreef 132, 1103 SE Amsterdam

Vraagprijs € 475.000,- k.k.



Omschrijving

Prachtige eengezinswoning in Amsterdam!

Wat een ruimte in huis en wat een zonnige tuin, zonder dat je groene vingers nodig hebt! Als je graag wilt wonen in de hoofdstad, dan is de zoektocht naar een huis een uitdaging. Soms zijn er niet genoeg slaapkamers, past er geen eettafel in de woonkamer of is er geen berging voor de fiets. Maar deze woning op een paar minuten lopen van de Bijlmerweide voldoet aan veel wensen, of je nu met zijn tweeën of als gezin op zoek bent naar een nieuw (t)huis. In totaal zijn er vier slaapkamers en het is mogelijk om een tweede badkamer te realiseren. De keuken met inbouwapparatuur staat in verbinding met de eetkamer en de uitgebouwde woonkamer, die grenst aan de tuin op het zuidwesten.

De straat werd voor verkeer opengesteld en is in de loop van de jaren veranderd in een stadsstraat met fiets- en voetpaden en viaducten werden vervangen door gelijkvloerse kruisingen. En de straatnaam? Die is bij een raadsbesluit destijds vernoemd naar een boerderij in Noordwijkerhout.

Aan de overzijde van de straat ligt de Bijlmerweide met een speeltuin, kinderboerderij en vel wandelpaden. In de straat stopt de bus die je onder andere naar Station Holendrecht, Station Bijlmer Arena, Schiphol en het Amstelstation brengt. Liever met de metro? Op station Ganzenhoef stopt lijn 53. Voor de boodschappen kun je onder andere terecht bij winkelcentra Ganzenpoort en Amsterdamse Poort. De snelwegen A1 en A9 bevinden zich, net als de Ring A10, in de nabijheid.

Indeling:

Begane grond:

Welkom in jouw nieuwe (t)huis, waar ruimte en lichtinval volop aanwezig zijn. De hal bevindt zich in de aanbouw, met een groot raam in de voorgevel en een lichte tegelvloer. Deze vloer ligt overigens niet alleen in de hal, maar op de hele begane grond. En is je collectie groot, in de hal is genoeg plek voor een schoenenkast.

Vanuit de hal loop je de eetkamer in, die in verbinding staat met de keuken. Aansluitend is de tuingerichte woonkamer, waardoor de leefruimte veel groter is dan de buitenzijde doet vermoeden. De eetkamer is groot genoeg om samen met vrienden en familie te eten, die je kunt bereiden in de keuken. Hier staat een dubbele rijopstelling in een grijze kleur, met een zwart aanrechtblad en messingkleurige kraan. Alle benodigde apparatuur is ingebouwd: een gaskookplaat, afzuigkap, vaatwasser, oven, combimagnetron en een koel-/vriescombinatie.

Wat de woonkamer heel aantrekkelijk maakt, is het grote raam tot vloerhoogte. Dankzij de ligging aan de zuidwestkant valt er veel licht naar binnen en het uitzicht naar de tuin is fraai. Heb je een grote hoekbank en een tv-meubel van formaat? Deze woonkamer biedt meer dan genoeg ruimte!

We hebben de hal, eetkamer, keuken en woonkamer gehad. Maar op de begane grond zijn ook nog een portaal met de trapopgang en een toiletruimte met fonteintje. Alles gezien? Dan gaan we naar boven!

Eerste verdieping:

Enmaal boven sta je op de overloop, met tapijt op de vloer en een vaste trap naar de tweede verdieping. Ook zie je drie deuren die toegang geven tot twee slaapkamers en de badkamer.

De slaapkamer aan de achterzijde heeft een breedte van bijna 4.80 meter en is goed in te delen met een tweepersoonsbed. Ook de slaapkamer aan de voorzijde is groot genoeg voor een tweepersoonsbed en een grote garderobekast. Zo kun je kiezen of je zelf aan de voor- of achterzijde wilt slapen.

In de moderne badkamer zie je een mooie wand- en vloertegels, een inloopdouche met zwarte regendouche, een tweede toilet en een trendy zwart badmeubel met ronde spiegel. Erg prettig is het raam in de voorgevel, waardoor veel licht naar binnen valt.



Tweede verdieping:

Op deze verdieping zie je een nagenoeg identieke indeling met een overloop en twee ruime slaapkamers. De slaapkamer aan de achterzijde is ingericht als sfeervolle tweepersoonskamer en de kamer aan de voorzijde als kinderkamer.

De laatste ruimte op deze verdieping is de wasruimte/berging, met de opstelling van de HR-ketel en genoeg plek om spullen op te slaan. Of transformeer je deze ruimte in een tweede badkamer?

Tuin:

Het stukje grond aan de voorzijde is geheel bestraat, waar je een bankje en beplanting in potten neer kan zetten. Vanuit de woonkamer is de achtertuin op het zonnige zuidwesten te bereiken. Groene vingers zijn niet nodig, want deze buitenruimte is ingedeeld met bestrating, grind en onderhoudsvrije erfafscheidingen aan twee kanten. In de houten berging is ruimte voor de (kinder)fietsen en er is een poort naar de steeg.

Bijzonderheden:

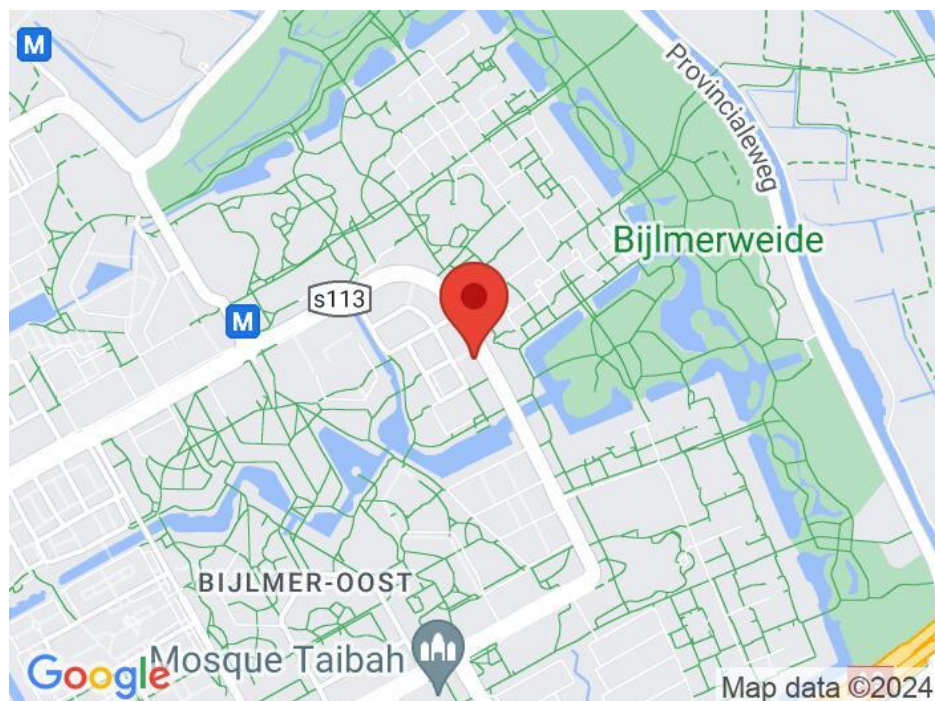
- Eigendom belast met erfpacht afgekocht tot juni 2056;
- Goed geïsoleerde woning met veel wooncomfort en ruimte;
- Verwarming en warm water via een HR-ketel;
- Vier slaapkamers;
- Mogelijkheid voor een tweede badkamer;
- Uitbouw aan de achterzijde (woonkamer);
- Zonnige achtertuin met berging en achterom;
- Energielabel A;

Kenmerken

Vraagprijs	: € 475.000,00
Soort	: Woonhuis
Type woning	: Tussenwoning
Aantal kamers	: 5 kamers waarvan 4 slaapkamer(s)
Inhoud woning	: 405 m ³
Perceel oppervlakte	: 102 m ²
Gebruiksoppervlakte woonfunctie	: 114 m ²
Soort woning	: Eengezinswoning
Bouwjaar	: 2007
Ligging	: In woonwijk
Tuin	: Achtertuin
Hoofdtuin	: Achtertuin 27 m ²
Garage	: Geen garage
Energielabel	: A
Verwarming	: C.V.-Ketel
Isolatie	: Volledig geïsoleerd
Voorzieningen	: Mechanische ventilatie, TV kabel
C.V.-ketel	: Gas gestookt eigendom

Locatie

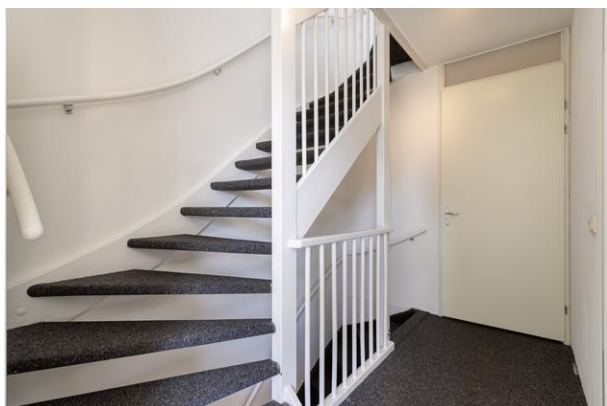
's-Gravendijkdreef 132
1103 SE AMSTERDAM



Foto's



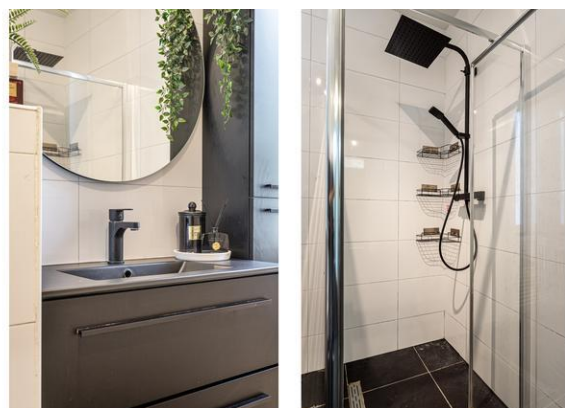
Foto's



Foto's



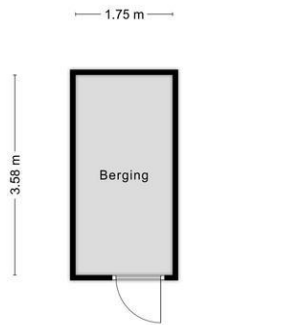
Foto's



Foto's



Aan de plattegronden kunnen geen rechten worden ontleend © Zibber www.zibber.nl



Aan de plattegronden kunnen geen rechten worden ontleend © Zibber www.zibber.nl



Aan de plattegronden kunnen geen rechten worden ontleend © Zibber www.zibber.nl

Foto's

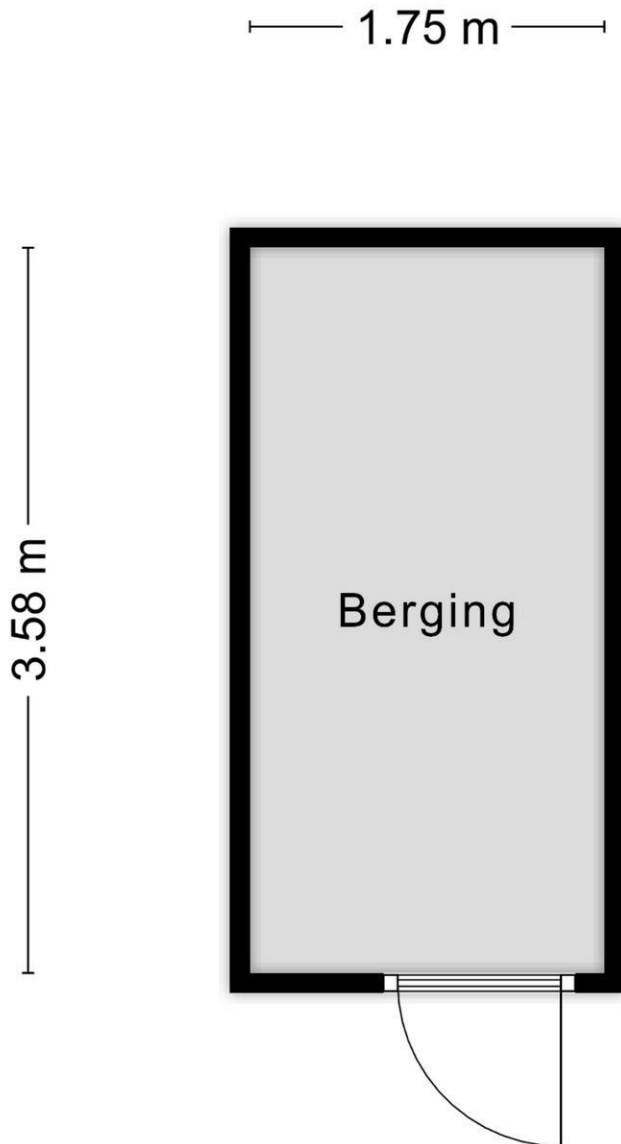


Plattegrond



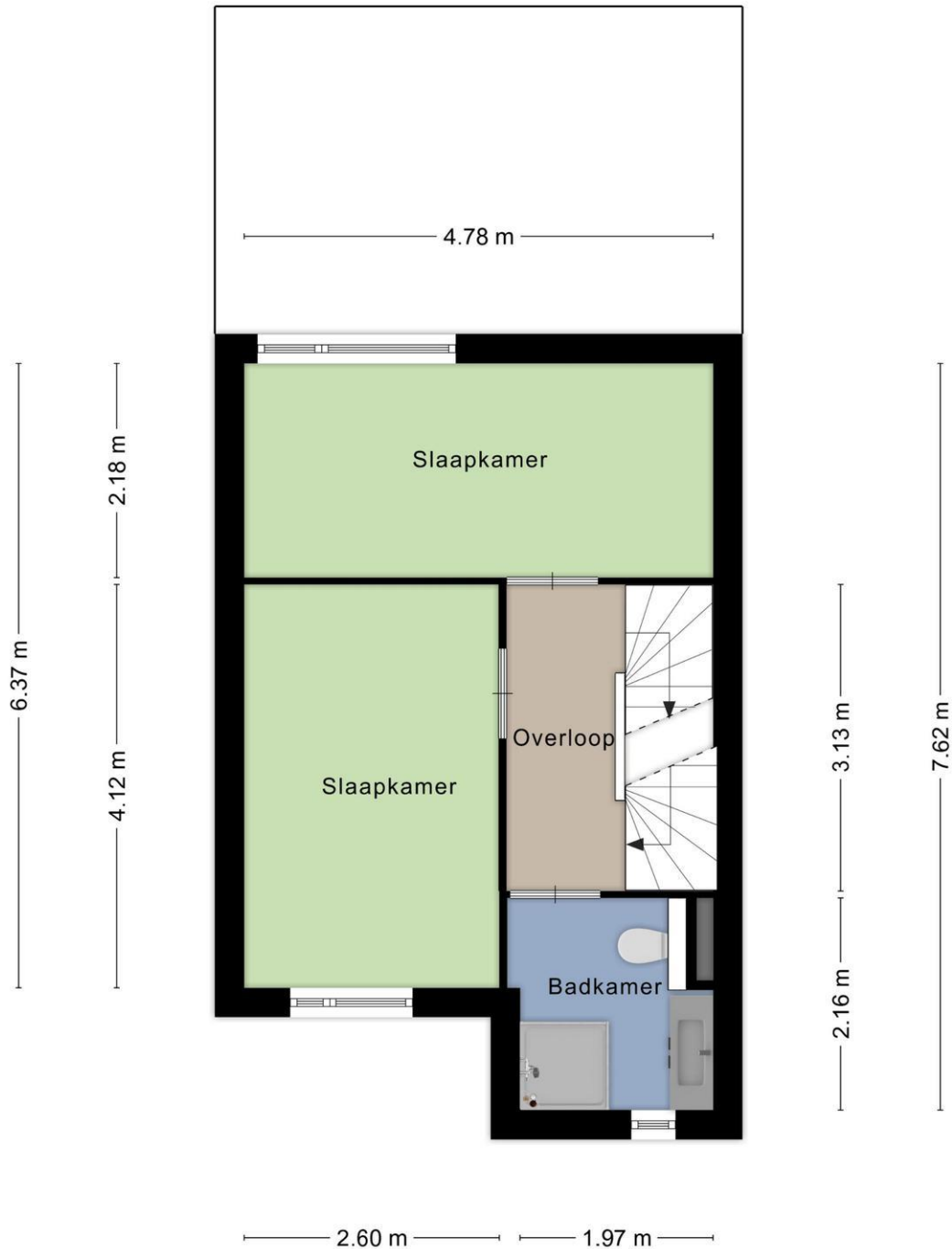
Aan de plattegronden kunnen geen rechten worden ontleend
© Zibber www.zibber.nl

Plattegrond



Aan de plattegronden kunnen geen rechten worden ontleend
© Zibber www.zibber.nl

Plattegrond



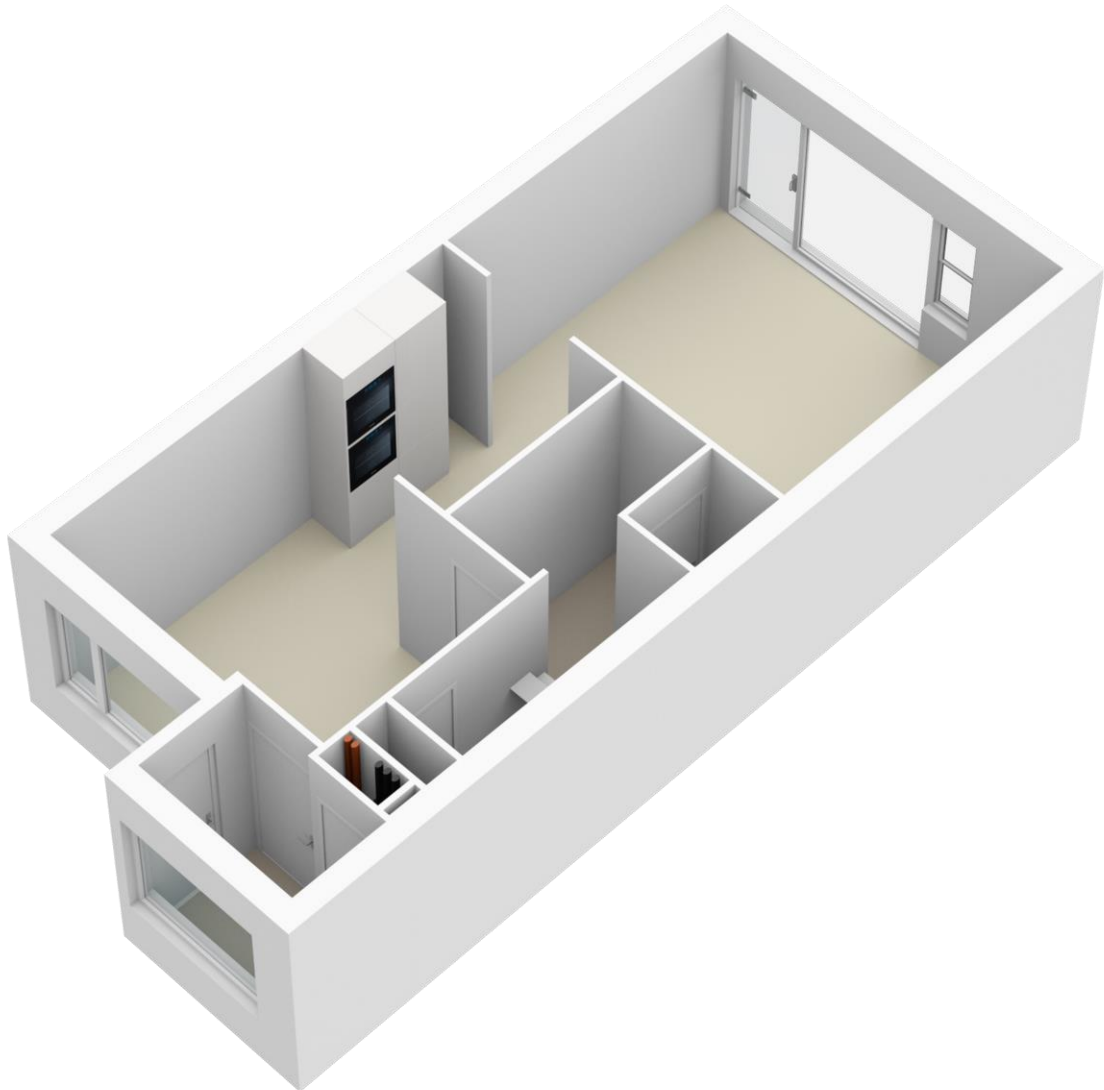
Aan de plattegronden kunnen geen rechten worden ontleend
© Zibber www.zibber.nl

Plattegrond

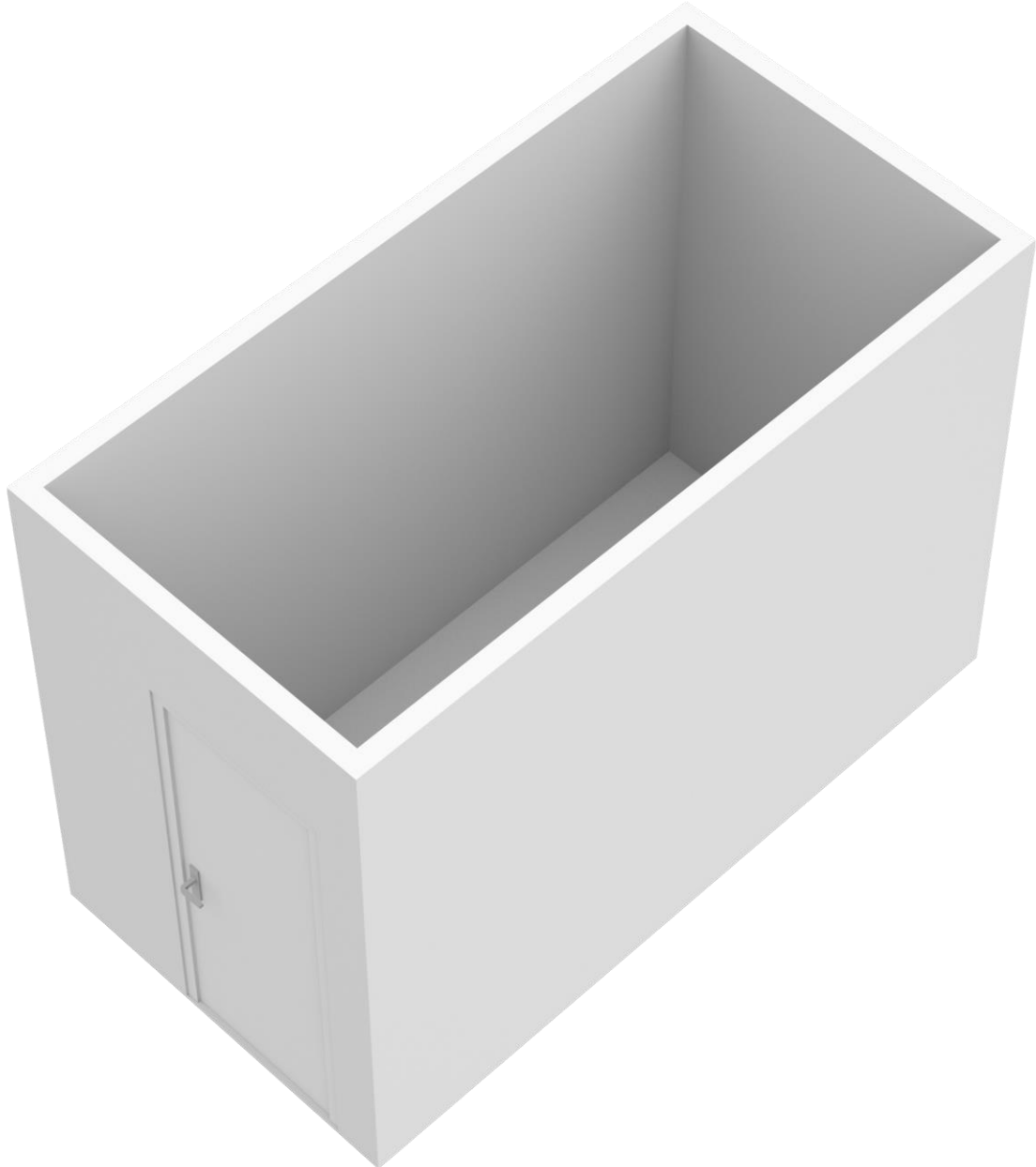


Aan de plattegronden kunnen geen rechten worden ontleend
© Zibber www.zibber.nl

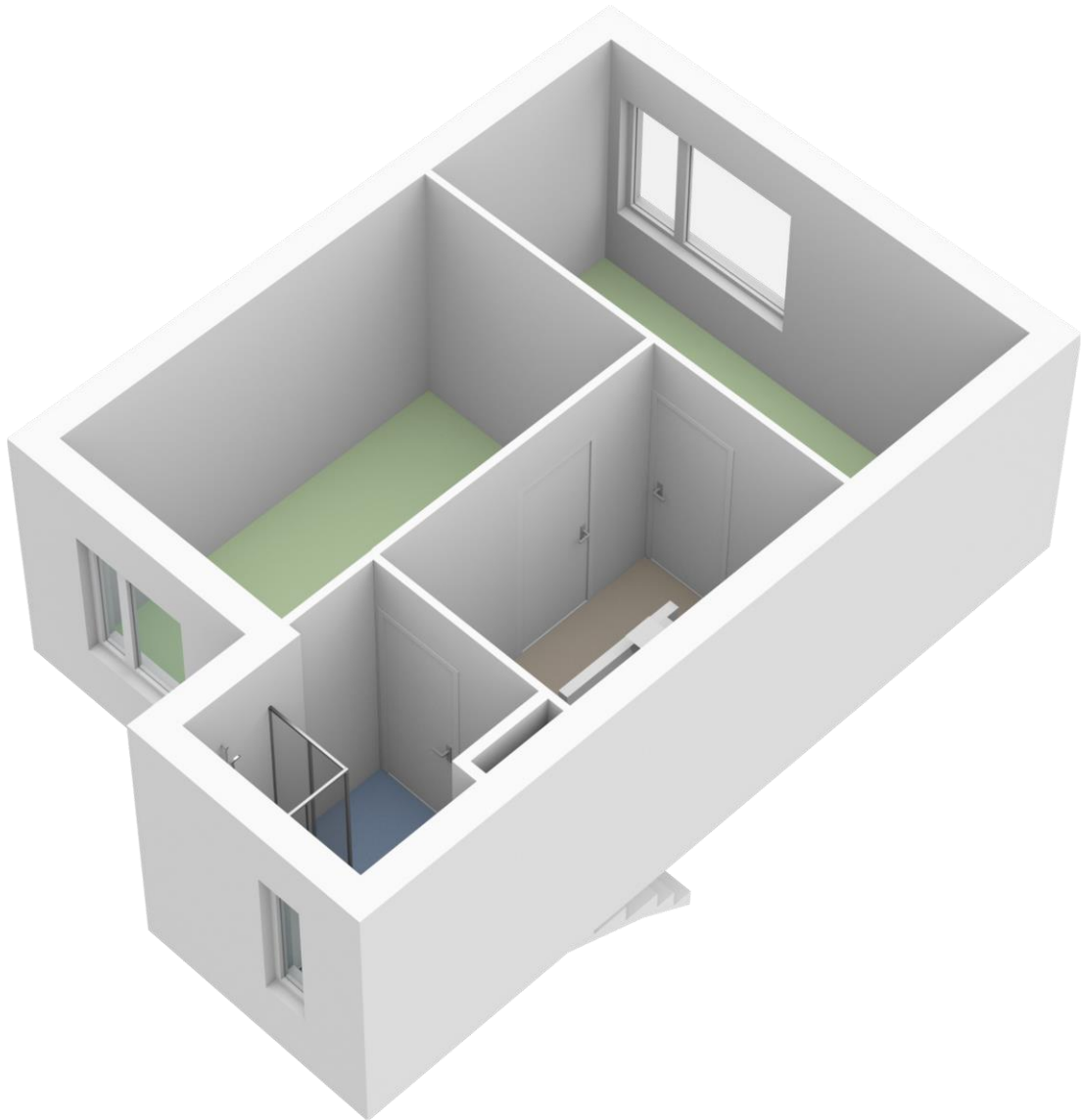
Plattegrond



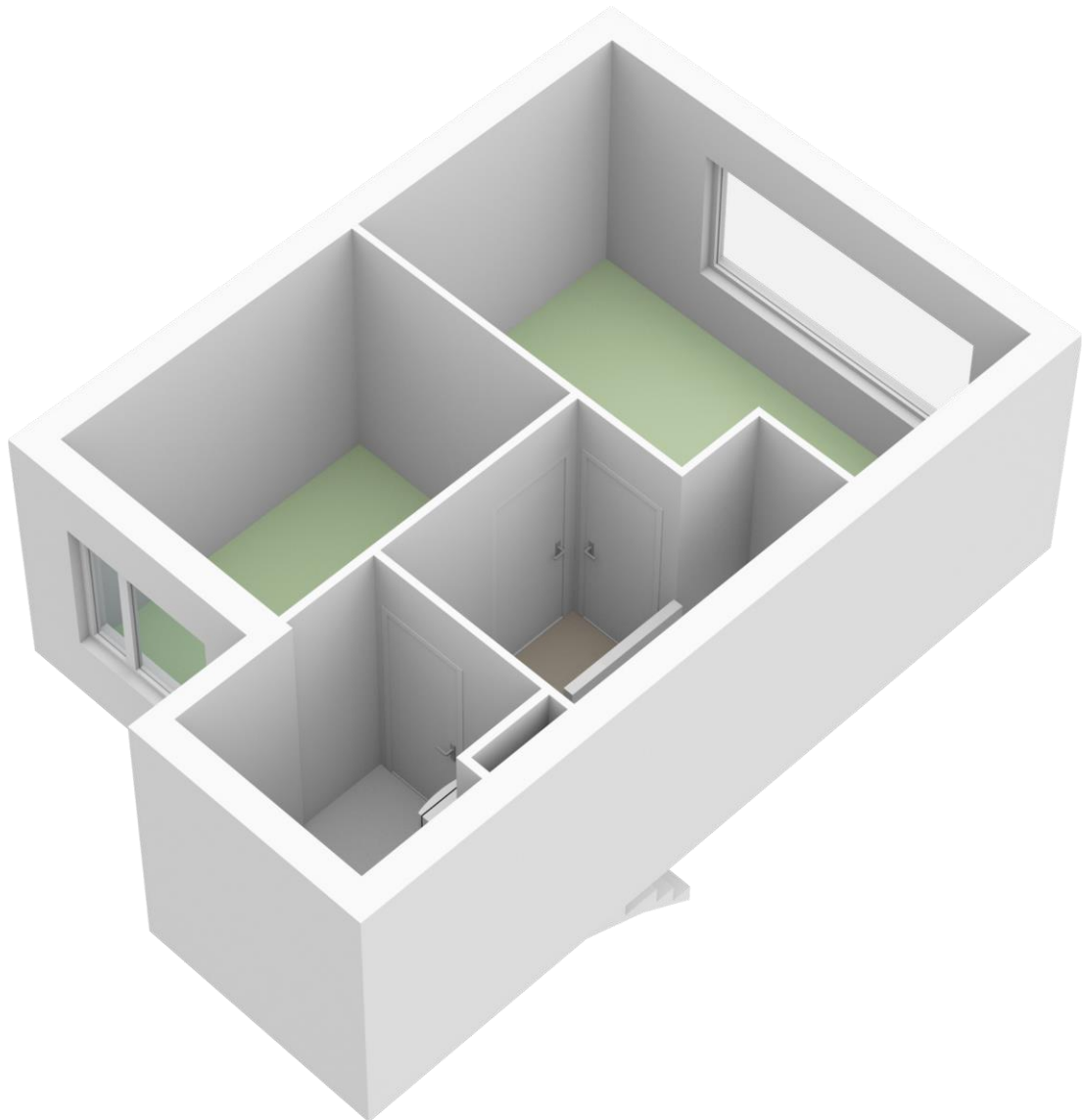
Plattegrond



Plattegrond



Plattegrond



Saen Garantiemakelaars
Zuideinde 51
1541 CA, KOOG AAN DE ZAAN
Tel: 075-616 14 14
E-mail: koogaandezaan@saen.nl
www.saen.nl

