



Boutenburg 241, 1068 ZE Amsterdam

Vraagprijs € 300.000,-



Omschrijving

Een fanatieke tv-kijker herkent de Boutenburgflat direct, want deze was net als winkelcentrum Villa Arena te zien in de tv-serie Danni Lowinski. Maar de historie gaat terug tot de jaren 60, toen er 5 soortgelijke complexen, met elk 180 woningen, in Osdorp zijn gebouwd. Dit verklaart de benaming '5 x 180' die in oude publicaties te lezen is. Opvallende kenmerken aan de complexen zijn de knik in het ontwerp, de trappenhuizen en de grasvelden dat vanuit alle appartementen in het vizier is. Op de bovenste verdieping van de Boutenburgflat, aan het einde van de galerij, kun je de nieuwe eigenaar worden van een licht driekamerappartement met twee ruime slaapkamers, kunststof kozijnen en een balkon op het zonnige zuiden. Wat een fijne plek om te wonen en met uitzicht om in te lijsten!

Voor de liefhebbers is er een route uitgestippeld langs hoogbouw en kunst in het gebied Centrum Nieuw-West, die ook langs de Boutenburgflat gaat. Maar ook als je deze route niet volgt, is er genoeg te zien in de wijk. Het winkelcentrum is op loopafstand, net als de Sloterplas en het Sloterpark. Ook voor sportliefhebbers is dit een prima plek, met sportcentrum Ookmeer, de Amsterdam Pirates, CVV Vlug en Vaardig en andere sportverenigingen op een paar minuten fietsen. Op het grasveld bij het gebouw kunnen kinderen spelen en de natuurspeeltuin bij het Sloterpark is een populaire plek bij jong en oud. De tram en bus zorgen voor goede verbindingen met het treinstation en de rest van Amsterdam.

Indeling:

Appartementengebouw:

Parkeer je auto voor het gebouw (zonder vergunning en gratis) en loop naar de entree van de Boutenburgflat. Vanuit de centrale hal kun je met de trap en lift het appartement, gesitueerd op de 6e verdieping, bereiken.

Appartement:

Open de voordeur naar dit lichte appartement, waar binnenkort jouw meubels kunnen staan. Aan de linkerkant zie je de meterkast, een handige bergkast en een nis die perfect is om als garderobe te gebruiken.

Niet alleen in de hal, maar in bijna het hele appartement ligt een nette laminaatvloer. Zo ook in de ruime woonkamer met grote ramen aan de zonnige zuidkant en, omdat je op de hoek woont, een raam in de zijgevel. Dankzij de ligging op de bovenste verdieping is het uitzicht over Osdorp waanzinnig mooi.

In de halfopen keuken staat een eenvoudig keukenblok met een spoelbak. Dit is een goede basis om aan te vullen met losse apparatuur, maar de ruimte is ook perfect om een nieuwe hoekopstelling te plaatsen.

Dit fijne appartement heeft twee slaapkamers, die beiden groot genoeg zijn om in te richten als met een tweepersoonsbed. Zo kun je kiezen of je zelf aan de noord- of zuidkant gaat slapen! De slaapkamer aan de zuidkant grenst, net als de badkamer en toiletruimte, aan een tweede hal. De badkamer met originele granitovloer is ingedeeld met een douchehoek, wastafel en een nis voor de wasmachine.

Balkon:

Als de temperatuur goed is, dan is het heerlijk zitten op het balkon. Groot voordeel is dat het balkon vanuit de woonkamer te bereiken is, waardoor bezoek niet in de slaapkamer hoeft te komen. De ligging is op het zonnige zuiden, dus smeer je goed in en het genieten kan beginnen!



Bijzonderheden:

- Volle eigendom;
- Kunststof kozijnen met dubbel glas;
- Verwarming via blokverwarming;
- Actieve VvE met reservefonds, Meerjaren onderhoudsplan en periodieke vergaderingen;
- VvE bijdrage €232 + €95 voorschot stookkosten , - per maand;
- Twee ruime slaapkamers;
- Energielabel C

Kenmerken

Vraagprijs	: € 300.000,00
Soort	: Appartement
Open portiek	: Nee
Aantal kamers	: 3 kamers waarvan 2 slaapkamer(s)
Inhoud woning	: 219 m ³
Gebruiksoppervlakte woonfunctie	: 66 m ²
Soort appartement	: Galerijflat
Bouwjaar	: 1961
Ligging	: Aan rustige weg, in woonwijk, vrij uitzicht
Tuin	: Geen tuin
Garage	: Geen garage
Energielabel	: C
Verwarming	: Stadsverwarming
Isolatie	: Dubbel glas
Voorzieningen	TV kabel, Lift

Locatie

Boutenburg 241
1068 ZE AMSTERDAM



Foto's



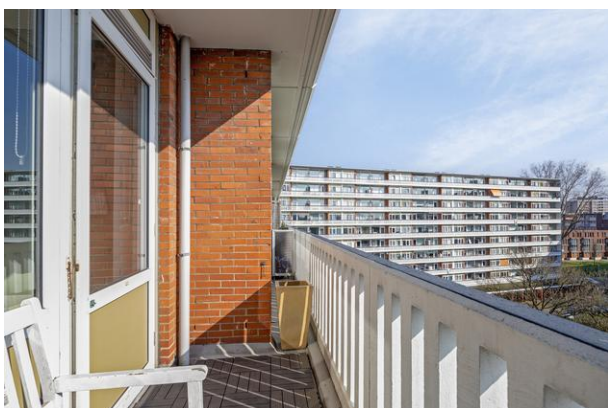
Foto's



Foto's



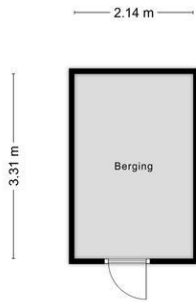
Foto's



Foto's



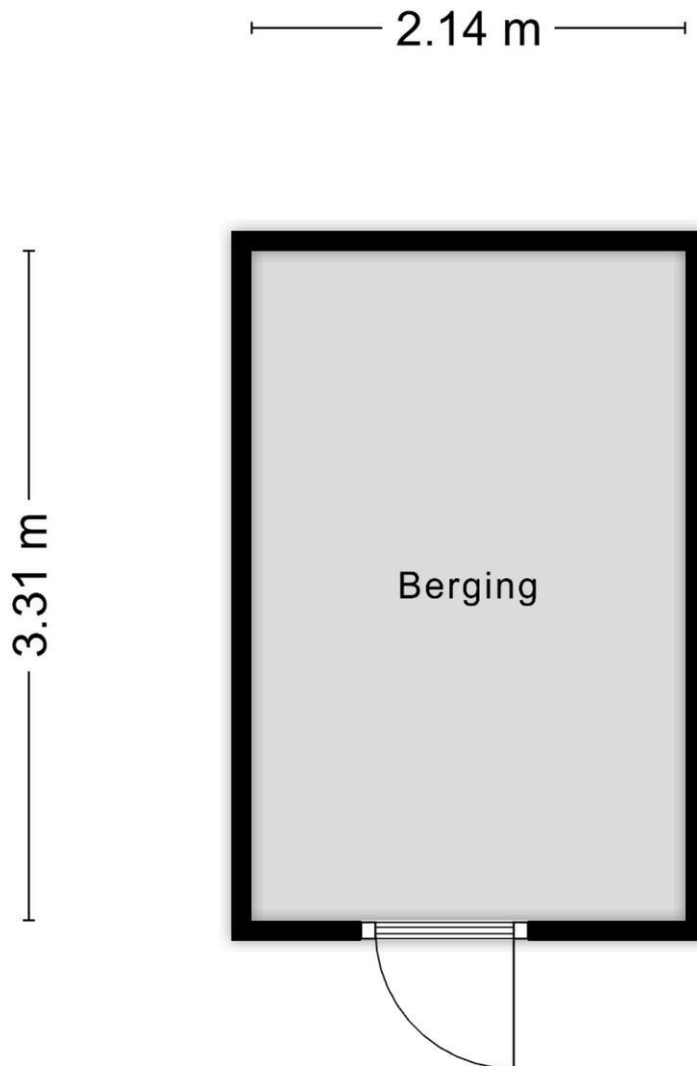
Foto's



Aan de plattegronden kunnen geen rechten worden ontleend.
© Zibber www.zibber.nl



Plattegrond



Aan de plattegronden kunnen geen rechten worden ontleend
© Zibber www.zibber.nl

Plattegrond



Aan de plattegronden kunnen geen rechten worden ontleend
© Zibber www.zibber.nl

Saen Garantiemakelaars
Zuideinde 51
1541 CA, KOOG AAN DE ZAAN
Tel: 075-616 14 14
E-mail: koogaandezaan@saen.nl
www.saen.nl

