



**C. VAN EESTERENLAAN 414 +PP
AMSTERDAM**

ROHLOF REAL ESTATE

KENMERKEN

Woonoppervlakte	92 m ²
Balkon	7 m ²
Inhoud	319 m ³
Bouwjaar	1997
Energie label	B





OMSCHRIJVING

Adembenemend!

Wonen op de 17e etage met uitzicht over heel Amsterdam, richting de kust en over het Markermeer in een ca. 300graden view door de hoekligging van dit prachtige appartement!

De beelden zeggen meer dan ellenlange teksten.

Om toch wat highlights te geven:

- 17e etage met balkon op het Zuidwesten (middag-/avondzon)
- Eigen parkeerplaats in parkeerkelder
- Aan het vaarwater
- Hoekligging dus ca. 300graden view
- Keurig complex met gezonde vve
- 5-10 minuten van Amsterdam Centraal
- Unieke kans!

De C. van Eesterenlaan bevindt zich in het Oostelijk Havengebied met een waanzinnig goede verbinding naar alles wat je dagelijks nodig hebt. Op 5-10 minuten fietsen/ metro naar het Centraal Station (en dus ook hartje centrum) maar ook binnen enkele minuten rijden op de A10/A1. De wijk is zeer ruimtelijk opgezet en voorzien van moderne architectuur. Het spel tussen water, speelse opzet en creatieve wegen/paden maakt het een bijzonder stukje Amsterdam.

Dit appartement is inclusief een eigen parkeerplaats in de parkeerkelder. Gegarandeerd een parkeerplek en veilig/ droog en schoon afgesloten, want de auto zul je niet iedere dag gebruiken met deze centrale ligging. Ook treffen we in de het complex de eigen inpandige berging op niveau -1 om vervolgens de weg te vervolgen richting de 17e etage! Uiteraard middels de lift die vanaf iedere etage op te roepen is, zo ook vanuit de parkeergarage/berging in kelder.

De entree van het appartement bevindt zich prettig inpandig op de keurige hal van de 17e. Eenmaal het appartement betreden tref je allereerst de 2 ruime slaapkamers met Fantastisch uitzicht richting het Markermeer, beiden voorzien van een vaste kast. De Master bedroom geeft toegang tot de keurige en moderne badkamer met inloopdouche, wastafelmeubel en het tweede toilet. Leuk detail hier is het ronde raampje voor fijne daglicht toetreding.

Verder de hal door treffen we een garderobekast (handig!), het separate toilet, de wasruimte voor wasmachine/droger/ CV-opstelling en de Living.

Hier staan we even Adembenemend stil.....WOW....wat een waanzinnig uitzicht! Heel Amsterdam in beeld in levensecht frame.

De living is goed ingedeeld en de positie van de ramen en het balkon zijn strategisch zeer goed. Daar heeft de architect de juiste keuzes gemaakt. Het balkon is ruim voldoende en doordat het appartement zich bijna op de hoogste etage bevindt is deze deels (niet volledig) overkapt wat een heerlijk vrij gevoel geeft! Een leuk detail is het raam in de zijmuur voor nog meer geweldige view.

En dan nog de keukenruimte met een erker-achtige uitbouw. Niet alleen zeer praktisch voor de ruimte van een eettafel maar vooral...het uitzicht!

Do we need to say more?







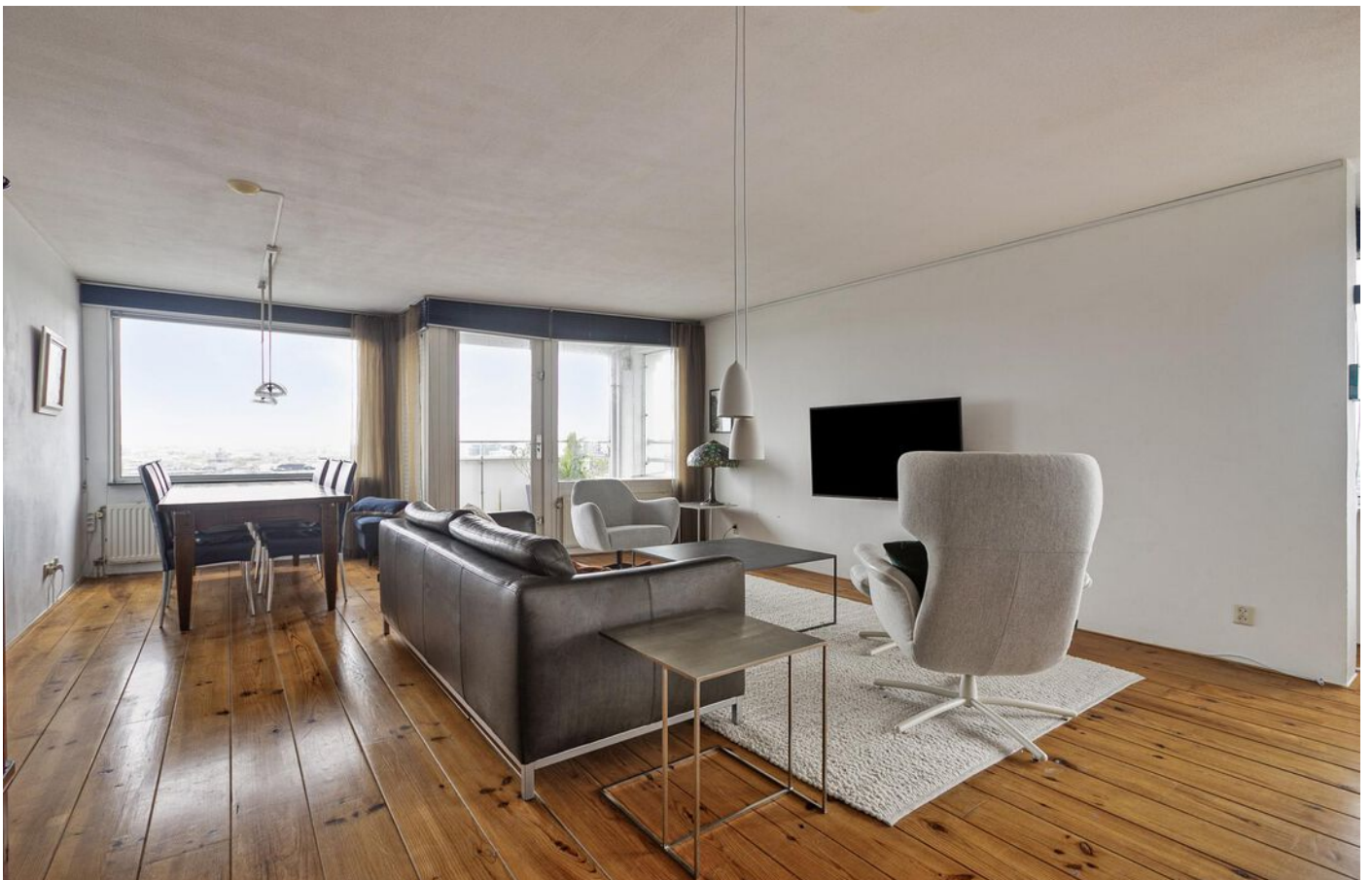






















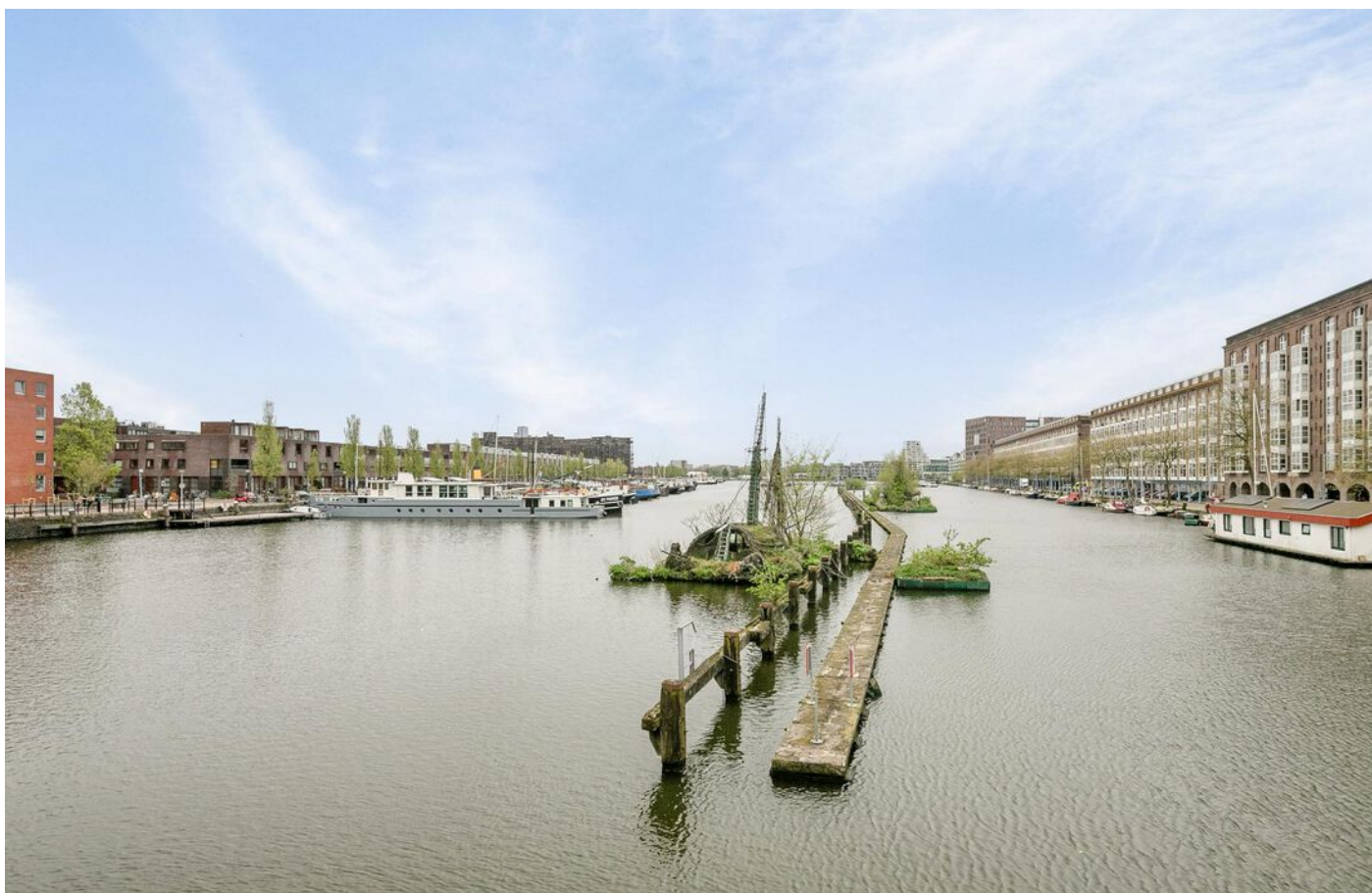
















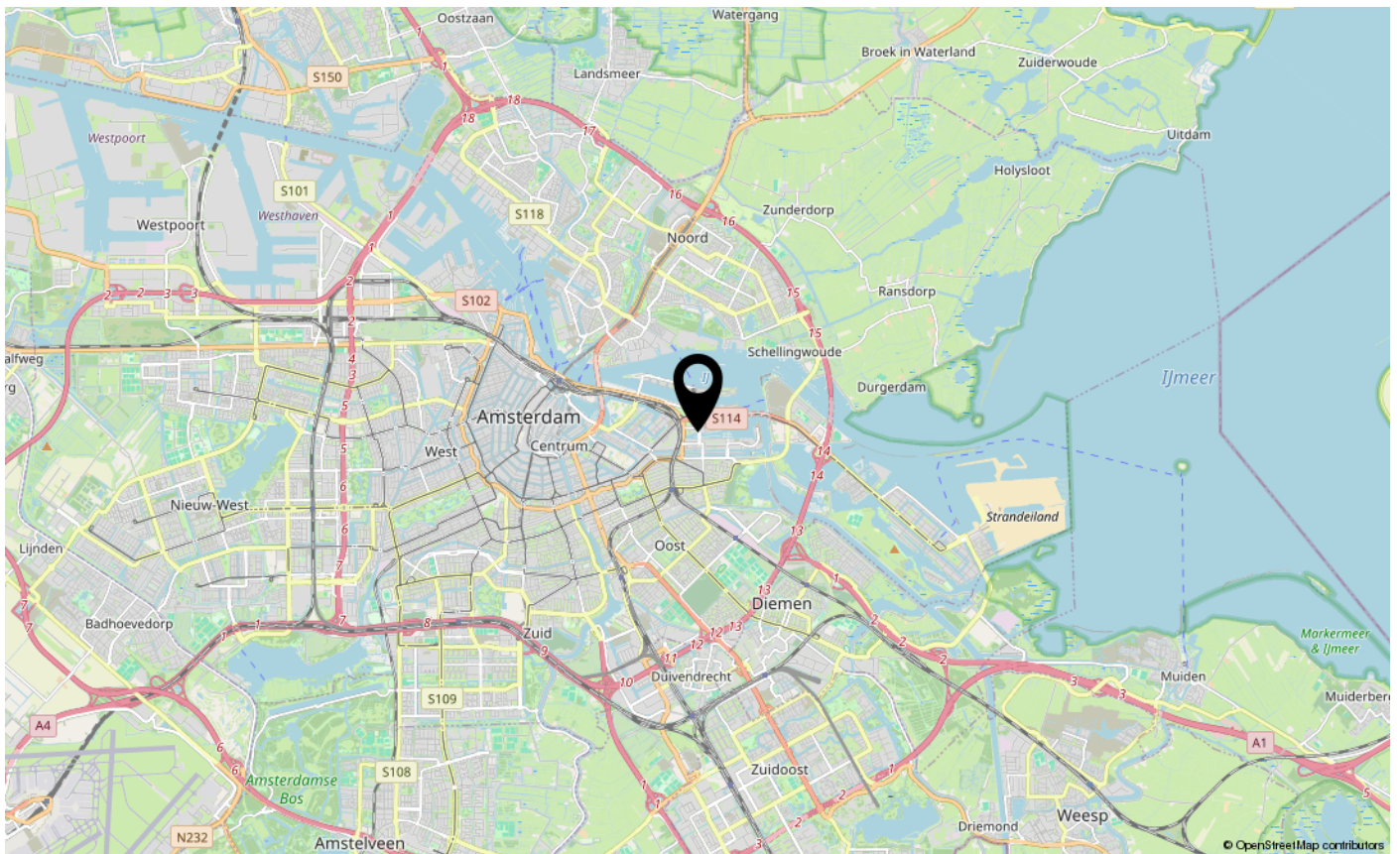
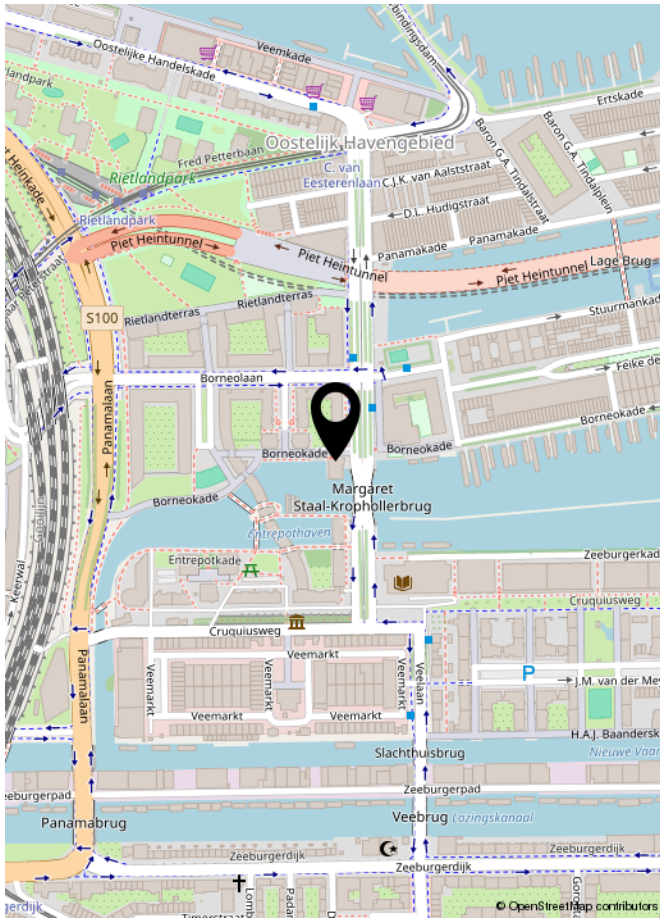


PLATTEGROND



Deze plattegronden zijn opgemaakt voor indicatieve doeleinden.
 Hieraan kunnen geen rechten worden ontleend.

LOCATIE





**INTERESSE IN DEZE WONING?
NEEM DAN VRIJBLIJVEND CONTACT OP MET ONS KANTOOR**

ROHLOF REAL ESTATE